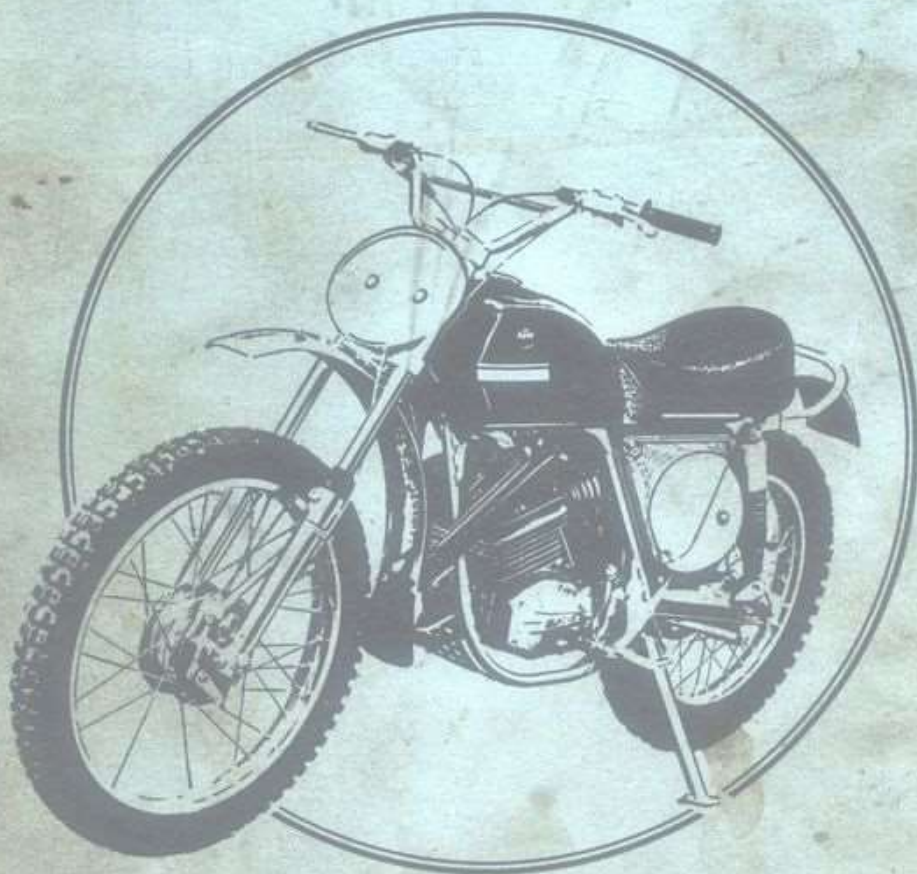




ERSATZTEILKATALOG

SPARE PARTS MANUAL — PEZZI DI RICAMBIO

KTM 100/125 MOTO CROSS — GELÄNDESPORT



MOTORFAHRZEUGBAUGES.

5230 MATTIGHOFEN · AUSTRIA

Telefon 07742-443 · Telex 027-773 · Telegramm: KTM-Mattighofen



Seite	2—6	Teleskopgabel
Page	2—6	Front fork
Pagina	2—6	Forcella anteriore
Seite	7—10	Lenker - Lenkerarmaturen
Page	7—10	Handlebar - controls
Pagina	7—10	Manubrio - leve
Seite	11—14	Rahmen - Fußraster - Fußbremse
Page	11—14	Frame - footrests - rear brake
Pagina	11—14	Telaio - pedane - freno posteriore
Seite	15—16	Schwingarm - Seitenständer
Page	15—16	Swingarm - sidestand
Pagina	15—16	Forcellone-cavalletto laterale
Seite	17—18	Federbeine
Page	17—18	Shock absorbers
Pagina	17—18	Amortizzatori
Seite	19—20	Auspuffanlage
Page	19—20	Exhaust system
Pagina	19—20	Tubo di scarico
Seite	21—23	Filterkasten
Page	21—23	Airfilter box
Pagina	21—23	Cassetta del filtro
Seite	24—26	Kraftstoffbehälter - Sitzbank - Kettenschutz
Page	24—26	Petrol tank - seat - chainguard
Pagina	24—26	Serbatoio - sella - carter catena
Seite	27—28	Schutzbleche
Page	27—28	Fenders
Pagina	27—28	Parafanghi
Seite	29—32	Vorderrad
Page	29—32	Front wheel
Pagina	29—32	Ruota anteriore
Seite	33—36	Hinterrad - Kette
Page	33—36	Rear wheel - chain
Pagina	33—36	Ruota posteriore - catena

Gruppe: 01 Teleskoppabel
 Group: 01 Front fork
 Gruppo: 01 Forcella anteriore

Bild-Nr. Picture Foto No	Teile-Nr. Part-no. Parte-No	Benennung Description Descrizione	Stk./Fzg. Pcs./Machine Pezzi/Macch.
—	CS 1.579	Teleskoppabel kpl. Front fork compl. Forcella anteriore cpl.	1
1	1.519.07	Gleitrohr, rechts Fork slider tube R/S Assieme scorrevole destro	2
1 a	1.519.08	Gleitrohr, links Fork slider tube L/S Assieme scorrevole sinistro	2
2	1.98.0612	Sechskantschraube M8x60 DIN 931 Hexagon head bolt M8x60 Vite serra morsetto testa asta di forza M8x60	2
2 a	1.69.024	Scheibe 8,4 DIN 125 Flat washer 8,4 Rondella per vite 8,4	4
2 b	1.42.05.01.07	Sechskantmutter M8 DIN 934 Hexagon head bolt M8 Dado M 8	2
3	1.88.0512	Dichtring für Ablassschraube Washer - drain plug Guarnizione per vite scarico olio	2
4	1.88.0511	Zylinderschraube M6x8 DIN 84 Drain plug M6x8 Vite scarico olio M6x8	2
5	1.503.091	Simmerring 42x32x7 Seal Guarnizione tenuta olio asta di forza	4
6	1.503.066	Seegerring 29x1,20 DIN 472 Circlip Seeger ritegno corpo valvola	2
7	1.503.075	Seeger-Sprengring Snap ring Anello seeger	2
8	1.503.076	Innensechskantschraube M10x20 DIN 912 Allen head screw M10x20 Vite bloccaggio variatore allo scorrevole	2
9	1.503.077	Kupfering 16x10,2x2 Washer 16x10, 2x2 Guarnizione per vite 16x10, 2x2	2
10	1.519.061	Kolbenstange Stop valve Assieme variatore	2
11	1.503.074	Führungsbüchse Lower bushing Bussola di guida	2
12	1.503.067	Kolben Bushing Pistone	2
13	1.503.0654	Ventil Valve Valvola	2

Gruppe: 01 Teleskopgabel

Group: 01 Front fork

Gruppo: 01 Forcella anteriore

Bild Nr. Picture Foto No	Teile-Nr. Part-no. Parte-No	Benennung Description Descrizione	Stk./Fzg. Pcs./Machine Pezzi/Macch.
14	1.503.068	Seegerring 13x1,00 DIN 471 Circlip Seeger ritegno pistone	2
15	1.503.0651	Ventilkörper Upper bushing Corpo valvola semplice	2
16	1.503.069	Rückholfeder Return spring Molla rimbalzo	2
17	1.503.0652	Scheibe 22,8x16,2x2 Flat washer Rondella arresto valvola	2
18	1.503.092	Seegerring J 42x1,75 V Circlip Seeger ritegno guarnizione	2
19	1.519.10	Druckfeder Fork spring Molla	2
20	1.503.023	Ventilfeder Valve spring Molla spingi valvola	2
21	1.503.0653	Ventilrückholfeder Valve return spring Moletta richiamo valvola	2
23	1.503.0655	Seegerring 23x1,2 DIN 472 Circlip Seeger ritergno rondella	2
24	1.519.05	Gabelholm Fork tube Asta di forza	2
25	1.503.093	Gummimanschette Fork boot Manicotto in gomma	2
32	1.519.041	Gabelbrücke unten Bottom fork plate Base sterzo semplice	1
33	1.98.0612	Sechskantschraube M8x60 DIN 931 Hexagon head bolt M 8x60 Vite serra morsetto testa perno sterzo	2
33 a	1.42.05.01.07	Sechskantmutter M 8 DIN 934 Hexagon nut M 8 Dado M 8	2
33 b	1.69.024	Scheibe 8,4 DIN 125 Flat Washer 8,4 Rondella per vite	2
34	1.503.011	Gabelbrücke oben Top fork plate Testa di sterzo	1
34 a	1.503.015	Innensechskantschraube M8x45 DIN 964 Allen head screw M8 x 45 Vite serra morsetto testa asta di forza	2

Gruppe: 01 Teleskopgabel
 Group: 01 Front fork
 Gruppo: 01 Forcella anteriore

Bild Nr. Picture Foto No	Teile-Nr. Part-no Parte-No	Benennung Description Descrizione	Stk./Fzg. Pcs./Machine Pezzi/Macch.
35	1.503.027	Dichtring f. Verschlusschraube Seal Anello di tenuta per tappo	1
36	1.503.021	Holmverschlusschraube Nut - fork tube Tappo bloccaggio asta di forza semplice	1
37	1.503.022	Linsensenkschraube M6x55 DIN 931 Tapered head screw M6x55 Vite per tappo bloccaggio	1
38	1.211/1.012	Lenkerklemmbrücke Handlebar clamp Morsetto serraggio manubrio	1
39	1.503.013	Sechskantschraube M6x55 DIN 931 Hexagon head bolt M6x55 Vite per morsetto M6x55	2
39 a	1.55/1.01.023	Sechskantmutter M6 DIN 934 Hexagon head bolt M6 Dado M 6	2
39 b	1.55/1.01.022	Federring B6 DIN 127 Spring washer Rondella grower B 6	2
41	1.541.032	Abschlussmutter f. Gabelschaftrohr Nut - top fork plate Dado per perno sterzo	1
43	HH 6 x 20	Sechskantschraube M 6x20 DIN 933 Hexagon head bolt M 6 x 20 Vite per morsetto M 6x20	2
43 a	FW 6,4x17	Beilagscheibe 6,4 DIN 125 Flat washer 6,4 Rondella 6,4	4
43 b	SLN 6	SS-Mutter M 6 DIN 934 Self-locking nut M 6 Dado M 6	2
44	1.541.031	Gabelschaftrohr Fork stem Perno sterzo	1
46	1.541.033	Einstellmutter (oben) z. Lagerring Threaded bushing Ghiera regolazione calotte	1
83	51.01.083.000	Steuerschale innen Bearing race Calotta telaio	2
85	51.01.085.000	Steuerschale außen Bearing race Calotta	2
87	51.01.087.000	Nummertafelhalterung Bracket for number plate Calotta	1
88	SB 1/4"	Stahlkugel 1/4" DIN 5401 (6,35 mm Ø) Steel ball 1/4" Sfera 1/4"	4

Gruppe: 01 Teleskopgabel

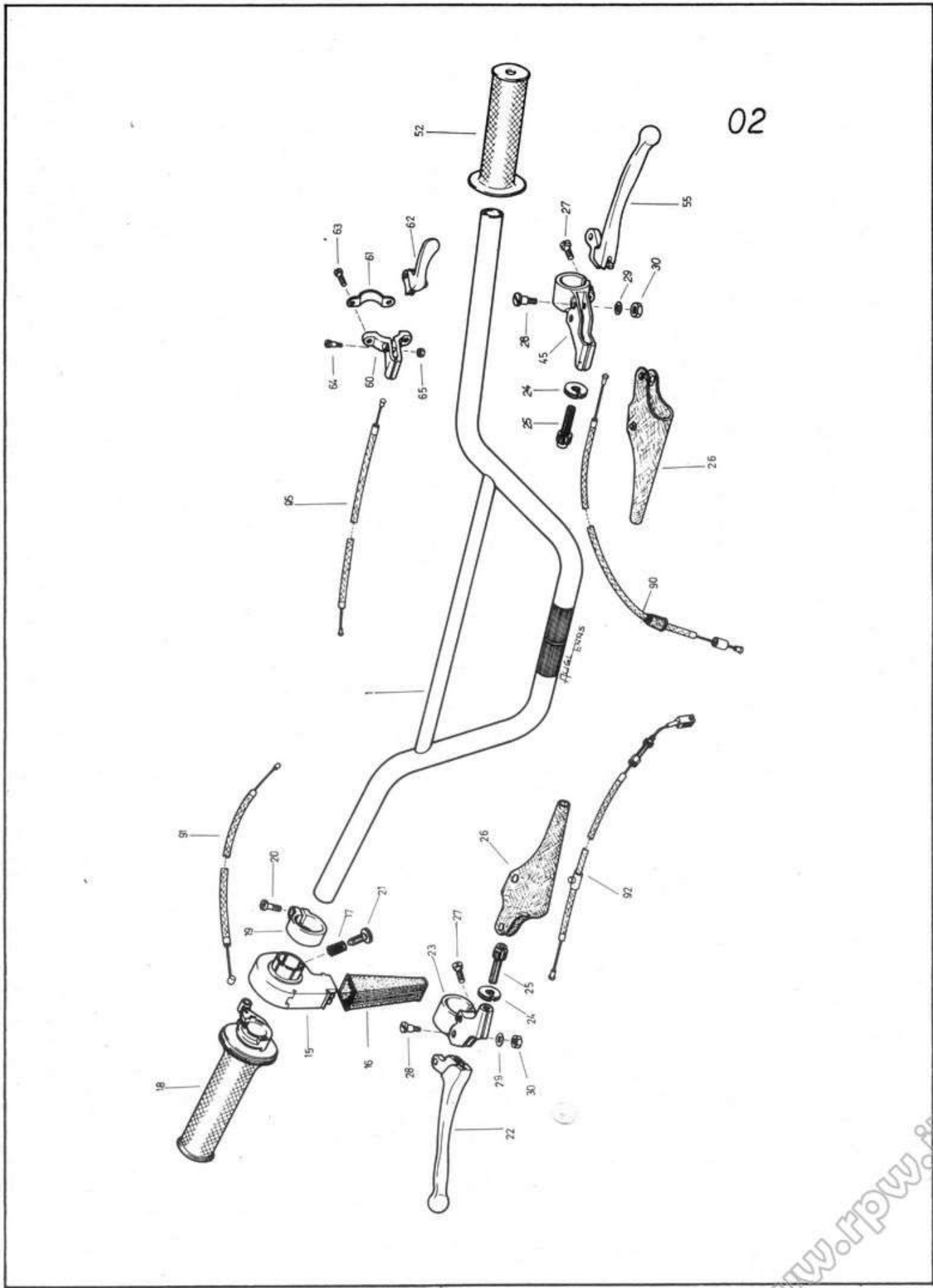
Group: 01 Front fork

Gruppo: 01 Forcella anteriore

Bild Nr. Picture Foto No	Teile-Nr. Part-no Parte-No	Benennung Description Descrizione	Stk./Fzg. Pcs./Machine Pezzi/Macch.
89	1.88.043	Kugelventil (Kugel 4 Ø) Steel ball 4 mm Sfera 4 Ø	1
90	51.01.090.000	Startnummertafel vorne Front number plate Portanumero anteriore	1
90 a	RW	Gummibeilage 22x5x4 Rubber washer Rondella in gomma	1
100	1.579.08.01	Gabelbein links kompl. Fork leg compl. L/S Gamba sinistra compl.	1
200 a	1.579.07.01	Gabelbein rechts kompl. Fork leg compl. R/S Gamba destra compl.	1
—	1.503.065	Bodenventil kompl. (Teile 6,13,15,17,21,23) Damper assembly (Parts 6,13,15,17,21,23) Valvola compl. (Parte 6, 13, 15, 17, 21, 23)	2
—	1.519.05.01	Gabelholm kompl. (Teile 6,10,12-18,21,23,24) Fork tube assembly (Parts 6,10,12-18,21,23,24) Asta di forza (Parte 6,10,12-18,21,23,24)	2
—	1.503.021.01	Holmverschraubung kompl. (Teile 20,35,36,37,89) Air valve assembly (Parts 20,35,36,37,89) Tappo forcella compl. (Parte 20, 35, 36, 37, 89)	2
—	51.01.060.000	Gabelbügel Fork brace Cavallotto - forcella	1



Lenker, Lenkerarmaturen
Handlebar, controls
Manubrio, leve



Gruppe: 02 Lenker - Lenkarmaturen

Group: 02 Handlebar - controls

Gruppo: 02 Manubrio - leve

Bild-Nr. Picture Foto No	Teile-Nr. Part-No. Parte-No	Benennung Description Descrizione	Stk./Fzg. Pcs./Machine Pezzi/Macch.
1	51.02.001.000	Lenker Handlebar Manubrio	1
-	51.02.010.000	Gasdrehgriff kompl. Twist grip assy. Comando gas compl.	1
15	51.02.015.000	Gehäuse Twist grip Comando gas	1
16	51.02.016.000	Schutzkappe Rubber twist grip Cuffia comando	1
17	51.02.017.000	Druckfeder zu Rändelschraube Pressure spring Molla fermo	1
18	51.02.018.000	Griffrohr Twist grip tube Manopola destra	1
19	51.02.019.000	Klemmschelle Drum - twist grip Corpo comando	1
20	51.02.020.000	Klemmschraube Screw Vite fermo comando	1
21	51.02.021.000	Rändelschraube Screw - throttle tension Vite fermo acceleratore	1
22	51.02.022.000	Handhebel Front brake lever - loose Leva freno	1
23	51.02.023.000	Gelenkstück Lever holder R/S Corpo comando freno	1
24	51.02.024.000	Rändelschraube geschlitzt Split lock nut Fermo registro	2
25	51.02.025.000	Seilzug-Verstellschraube Cable adjuster Registro	2
26	51.02.026.000	Schutzkappe aus Kunststoff Plastic cover Coprileva	2
27	51.02.027.000	Linsenschraube M 6x15 Flat head bolt M 6x15 Vite 6x15	2
28	51.02.028.000	Hebelschraube Pivot pin Vite leva	2
29	LW 6,4	Zahnscheibe J 6,4 DIN 6797 Lock washer J 6,4 Rondella J 6,4	2

Gruppe: 02 Lenker - Lenkarmaturen

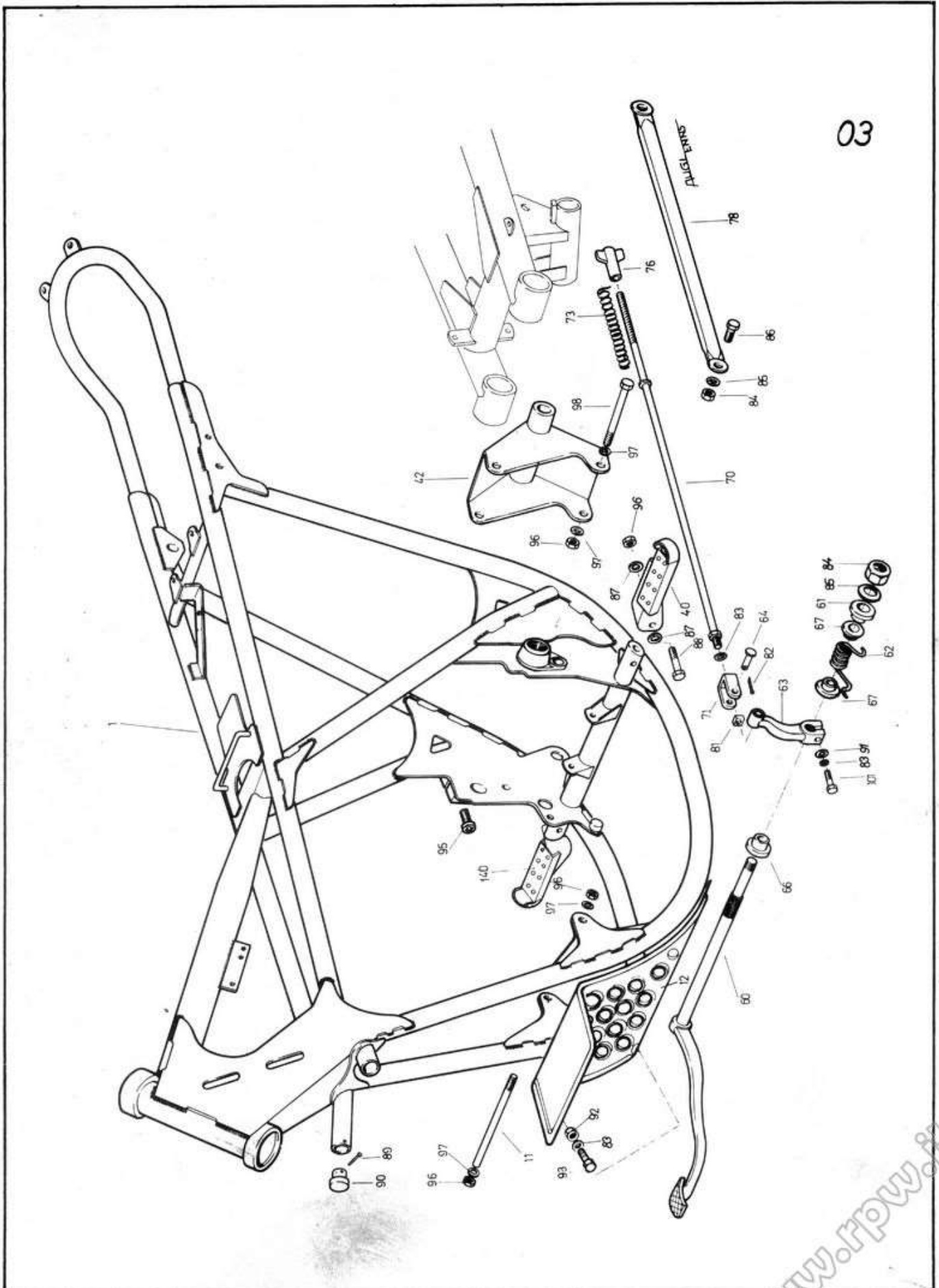
Group: 02 Handlebar - controls

Gruppo: 02 Manubrio - leve

Bild Nr. Picture Foto No	Teile-Nr. Part-no. Parte-No	Benennung Description Descrizione	Stk./Fzg. Pcs./Machine Pezzi/Macch.
30	HN 6	Sechskantmutter M 6 DIN 934 Hexagon Nut M 6 Dado M 6	2
—	51.02.031.000	Handbremshebel kompl. Brake lever assy. R/S Comando completo destro	1
—	51.02.040.000	Kupplungshebel kompl. Clutch lever assy. L/S Comando completo sinistro	1
45	51.02.045.000	Gelenkstück Lever holder L/S Corpo comando frizione	1
52	51.02.052.000	Festgriff Rubber grip L/S Manopola sinistra	1
55	51.02.055.000	Kupplungshebel Clutch lever - loose Leva frizione	1
—	51.02.059.000	Dekompressorhebel kompl. Lever assy. - choke Leva starter compl.	1
60	51.02.060.000	Gelenkstück Lever holder - choke Corpo comando starter	1
62	51.02.062.000	Dekompressorhebel Lever - choke Vela starter	1
63	51.02.063.000	Klemmschraube M 5x10 Screw M 5x10 Vite fissaggio 5x10	2
64	51.02.064.000	Hebelschraube Pivot pin Vite fermo filo	1
65	HN 50	Sechskantmutter M 5 DIN 934 Hexagon nut M 5 Dado M 5	1
90	51.02.090.000	Kupplungsseilzug Cable - clutch Cavo frizione	1
91	51.02.091.000	Gasseilzug Throttle cable Cavo acceleratore	1
92	51.02.092.000	Handbremsseilzug Front brake cable Cavo freno anteriore	1
95	51.02.095.000	Dekompressorseilzug Choke cable Cavo starter	1



Rahmen, Fußraster, Fußbremse
Frame, footrests, rear brake
Telaio, pedane, freno posteriore



Gruppe: 03 Rahmen - Fußraster - Fußbremse

Group: 03 Frame - footrests - rear brake

Gruppo: 03 Telaio - pedane - freno posteriore

Bild-Nr. Picture Foto No.	Teil-Nr. Part-No. Parte-No.	Benennung Description Descrizione	Stk./Fzg. Pcs./Machine Pezzi/Macch.
1	51.03.001.000	Rahmen Frame Telaio	1
11	51.03.011.000	Gewindebolzen Engine mount bolt - front Peano motore anteriore	1
12	51.03.012.000	Steinschlagblech Skid plate Protezione motore	1
40	51.03.040.000	Fußraste links Foot peg, L/S Pedana sinistra	1
140	51.03.140.000	Fußraste rechts Foot peg, R/S Pedana destra	1
42	51.03.042.000	Motoraufhängung Engine mount - rear Supporto motore	1
60	51.03.060.000	Bremspedal Brake pedal Pedana freno	1
61	51.03.061.100	Lagerbüchse für Bremswelle links Nylon bushing, L/S Boccola naylon	1
62	51.03.062.000	Drehfeder für Bremspedal Spring for brake pedal Molla pedale freno	1
63	1.51.03.063.000	Übertragungshebel kpl. Actuating arm for brake rod cpl. Tirante freno posteriore cpl.	1
64	51.03.064.000	Bolzen für Übertragungshebel Pin 7 Ø Spinotto ant. asta freno	1
66	51.03.066.100	Lagerbüchse f. Bremswelle rechts Nylon bushing, R/S Boccola naylon per pedale	1
67	51.03.067.000	Lagerbüchse für Drehfeder Bushing for brake spring Boccola naylon per molla	2
-	1.51.09.070.000	Bremsgestänge kpl. brake rod cpl. asta freno cpl.	1
70	51.03.070.000	Bremsstange lose Brake rod, loose Asta freno	1
71	51.03.071.100	Gabelstück Yoke for brake rod Forcellina asta freno	1
73	32.03.073.000	Druckfeder Pressure spring Molla asta freno	1

Gruppe: 03 Rahmen - Fußraster - Fußbremse

Group: 03 Frame - footrests - rear brake

Gruppo: 03 Telaio - pedane - freno posteriore

Bild-Nr. Picture Foto No	Teil-Nr. Part-No. Parte-No	Benennung Description Descrizione	Stk./Fzg. Pcs./Machine Pezzi/Macch.
76	51.03.076.000	Einstellmutter Wing nut Registro freno	1
78	51.03.078.000	Bremszuganker (hinten) Rear brake anchor rod Asta ferma mozzo	1
81	SN 6	Vierkantmutter M6 DIN 557-4D Square nut M 6 Dado M 6	1
82	PIN 1,5x12	Splint 1,5x12 DIN 94 Pin 1,5x12 Cupiglia 1,5x12	1
83	LW 6,4	Zahnscheibe J 6,4 DIN 6797 Lock washer J 6,4 Rondella J 6,4	6
84	SLN 10	SS-Mutter M 10 DIN 985-5S Self-locking nut M 10 Dado M 10	2
85	FW 10,5	Scheibe 10,5 DIN 125 Flat washer 10,5 Rondella 10,5	2
86	HH 10x20	Sechskantschraube M 10x20 DIN 931-8G Hexagon head bolt M 10x20 Vite 10x20	1
87	FW 8,4	Scheibe 8,4 DIN 125 Flat washer 8,4 Rondella 8,4	2
88	HH 8x40	Sechskantschraube M 8x40 DIN 931-8G Hexagon head bolt M 8x40 Dado 8x40	2
89	51.03.089.000	Stahlnagel 2x16 Halbrundkopf Steel nail 2x16 Spina 2x16	2
90	51.03.090.000	PVC-Gabelanschlag Fork stop bumper Fermasterzo gomma	2
91	FW 6,4	Scheibe 6,4 DIN 125 St Flat washer 6,4 Rondella 6,4	1
92	HN 6	Sechskantmutter M6 DIN 934-5D Hexagon nut M 6 Dado M 6	4
93	HH 6x10	Sechskantschraube M 6x10 DIN 933 Hexagon head bolt M 6x10 Vite 6x10	4
95	AH 10x30	Imbusschraube M 10x30 DIN 912-8G Allen head bolt M 10x30 Vite fermo forcellone	1

Gruppe: 03 Rahmen - Fußraster - Fußbremse

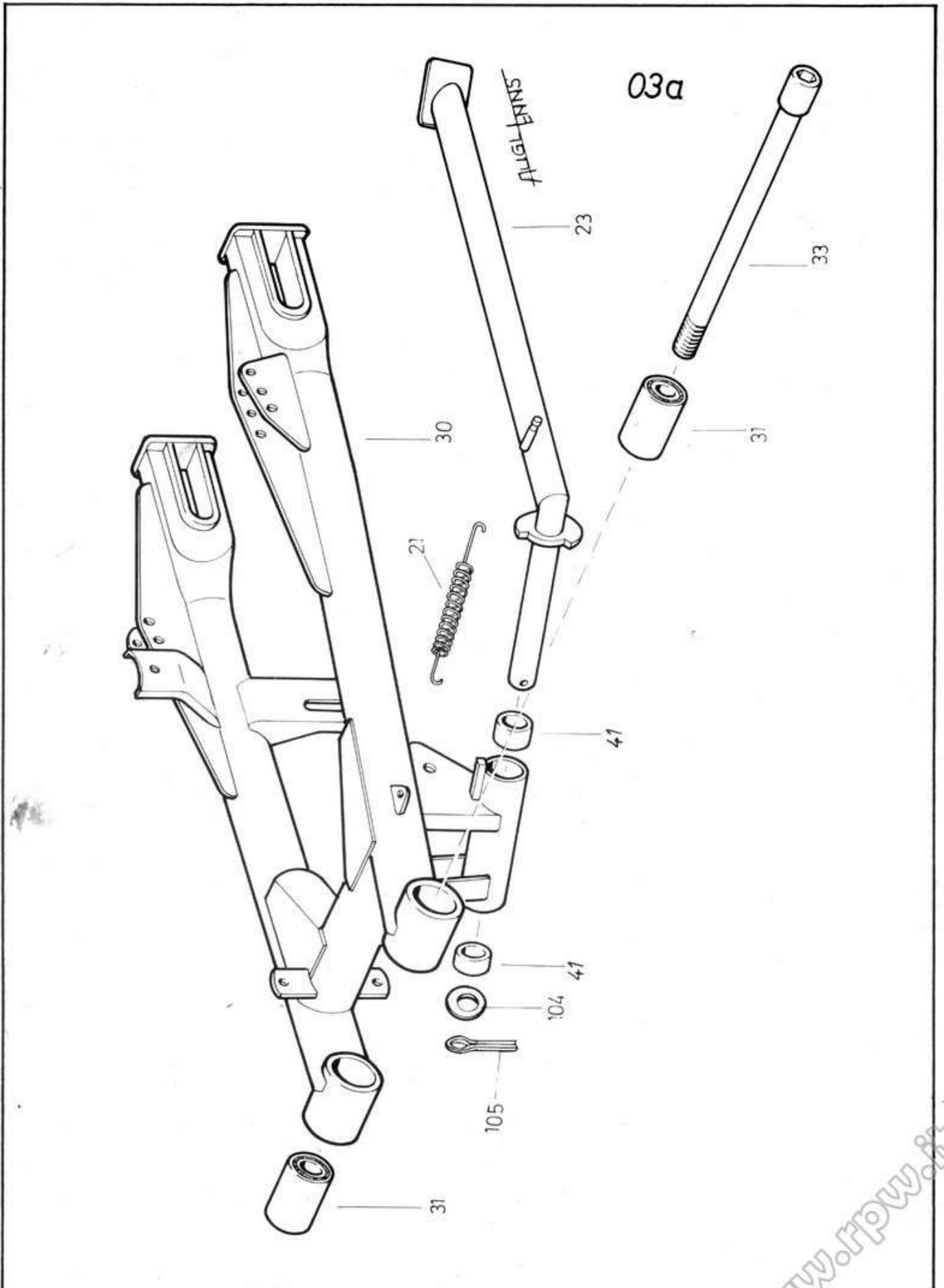
Group: 03 Frame - footrests - rear brake

Gruppo: 03 Telaio - pedane - freno posteriore

Bild Nr. Picture Foto No	Teil-Nr. Part-No. Parte-No	Benennung Description Descrizione	Stk./Fzg. Pcs./Machine Pezzi/Macch.
96	SLN 8	SS-Sechskantmutter M 8 DIN 985 5S Self-locking nut M 8 Dado M 8	6
97	51.03.097.000	Schnormuttersicherung VS M8 Lock washer M 8 Rondella M 8	6
98	HH 8x100	Sechskantschraube M 8x100 DIN 931-8G Hexagon head bolt M8x100 Perno motore post. M8x100	2
101	HH 6x25	Sechskantschraube M 6x25 DIN 931-5D Hexagon head bolt M 6x25 Dado M 6 x 25	1



Schwingarm, Seitenständer
Swingarm, sidestand
Forcellone, cavalletto laterale



Gruppe: 03 a Schwingarm - Seitenständer

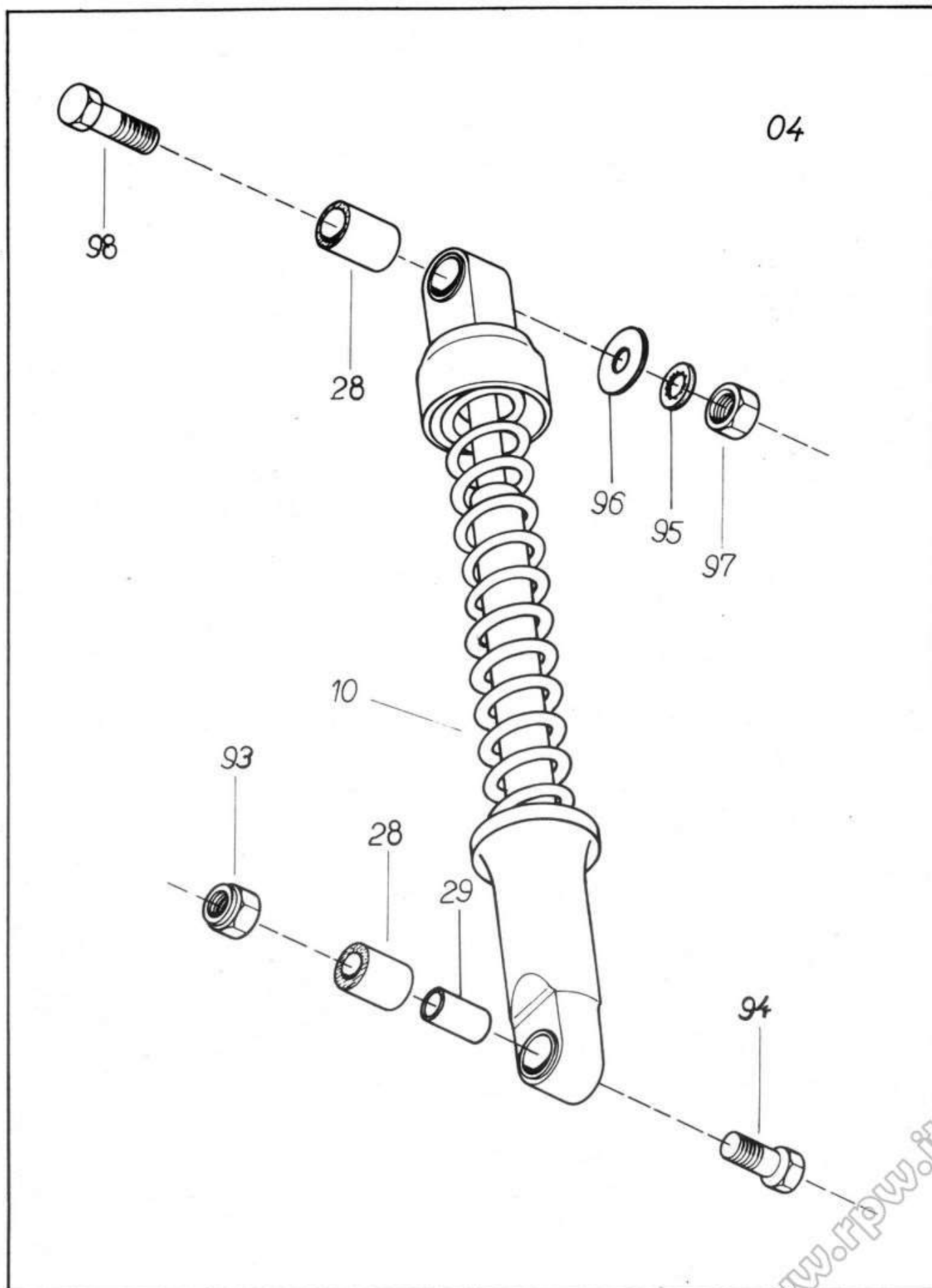
Group: 03 a Swingarm - sidestand

Gruppo: 03 a Forcellone - cavaletto laterale

Bild Nr. Picture Foto No	Teil-Nr. Part-No. Parte-No	Benennung Description Descrizione	Stk./Fzg. Pcs./Machine Pezzi/Macch.
21	51.03.021.000	Ständerfeder Side stand spring Molla cavalletto	1
23	51.03.023.000	Seitenständer kpl. Side stand compl. Cavalletto laterale compl.	1
30	51.03.030.000	Schwingarm kpl. Swingarm compl. Forcellone compl.	1
31	51.03.031.000	Silentblock Swingarm bushing Silenblok forcellone	2
33	51.03.033.000	Schwingarmbolzen Swingarm bolt Perno forcellone	1
41	10.03.041.000	Lagerbüchse Side stand bushing Boccola naylor	2
104	FW 17	Scheibe 17 DIN 125 Flat washer 17 Rondella	1
105	PIN 3x28	Splint 3x28 DIN 94 Pin 3x28 Cupiglia 3x28	1



Federbeine
Shock absorbers
Amortizzatori



Gruppe: 04 Federbeine
 Group: 04 Shock absorbers
 Gruppo: 04 Ammortizzatori

Bild-Nr. Picture Foto No	Teil-Nr. Part-No. Parte No	Benennung Description Descrizione	Stk./Fzg. Pcs./Machine Pezzi/Macch.
10	51.04.010.000	Federbein Rear shock assy. Molla	2
28	51.04.028.000	Silentblock Bushing Silenblok	4
29	51.04.029.000	Distanzbüchse Spacer Boccola	2
93	SLN 8	SS-Sechskantmutter M8/DIN 985 Self-locking nut M 8 Dado M 8	2
94	HH M 8x35	Sechskantschraube M 8x35 DIN 931 Hexagon head bolt M 8x35 Vite M 8x35	2
95	LW J 10,5	Zahnscheibe J 10,5 DIN 6797 Lock washer J 10,5 Rondella 10,5	2
96	FW 10,5	Scheibe 10,5 DIN 9021 Flat washer 10,5 Rondella Piana 10,5	2
97	HN 10	Sechskantmutter M10 DIN 934 Hexagon nut M 10 Dado M 10	2
98	HH 10x55	Sechskantschraube M 10x55 DIN 931 Hexagon head bolt M 10x55 Vite M 10x55	2

Gruppe: 05 Auspuffanlage

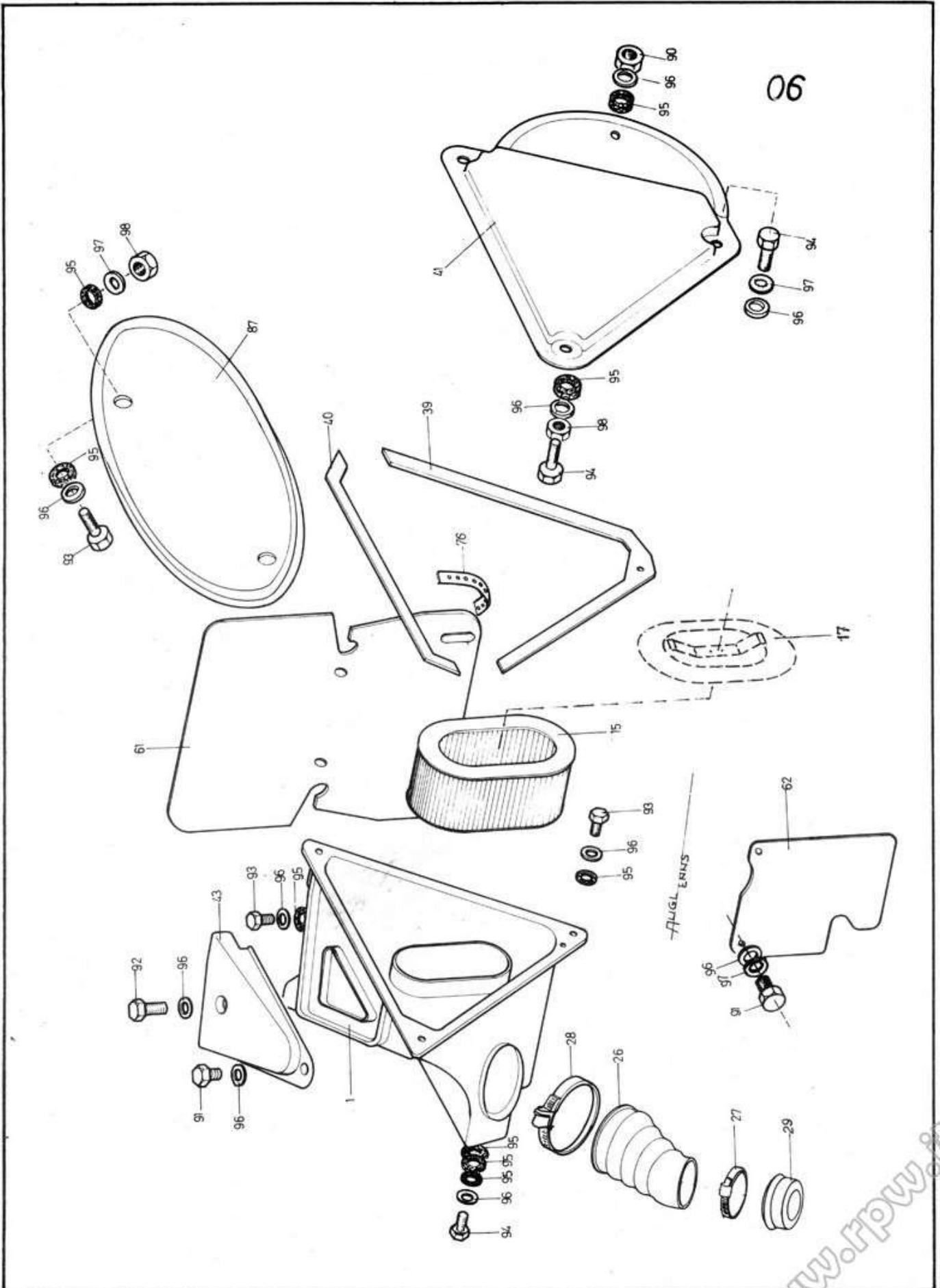
Group: 05 Exhaust system

Gruppo: 05 Tubo di scarico

Bild-Nr. Picture Foto No	Teil-Nr. Part-No. Parte No	Benennung Description Descrizione	Stk./Fzg. Pcs./Machine Pezzi/Macch.
—	51.05.070.000	Auspuffanlage kompl. mit Einsatz und Endkappe Exhaust compl. with baffle and muffler end Tubo scarico compl.	1
51	51.05.051.000	Auspuff-Flansch Engine exhaust flange Flangia tubo scarico	1
53	51.05.053.000	Auspufftopf lose Exhaust pipe - loose Tubo scarico	1
62	51.05.062.000	Gummiblock Rubber grommet Gomma marmitta	3
63	51.05.063.000	Auspufffeder Exhaust spring Molla marmitta	5
64	51.05.064.000	Schlauchbinder 90 mm Clamp - 90 mm Fascetta metallica 90 mm	2
71	51.05.071.000	Auspuffendkappe Muffler end Coda tubo scarico	1
72	51.05.072.000	Dämpfereinsatz Baffle Silenziatore	1
75	51.05.075.000	Auspuffverkleidung Exhaust heat guard Mascarina di Protezione	1
95	HN 8	Sechskantmutter M 8 DIN 934 Hexagon nut M 8 Dado M 8	3
96	FW 8,4	Scheibe 8,4 DIN 125 Flat washer 8,4 Rondella 8,4	6
97	LW 8,4	Zahnscheibe J 8,4 DIN 6797 Lock washer J 8,4 Rondella 8,4	6
98	HH 8x10	Sechskantschraube M 8x10, DIN 933 Hexagon head bolt M 8x10 Dado M 8x10	3



Filterkasten
Airfilter box
Cassetta del filtro



Gruppe: 06 Filterkasten
 Group: 06 Airfilter box
 Gruppo: 06 Cassetta del filtro

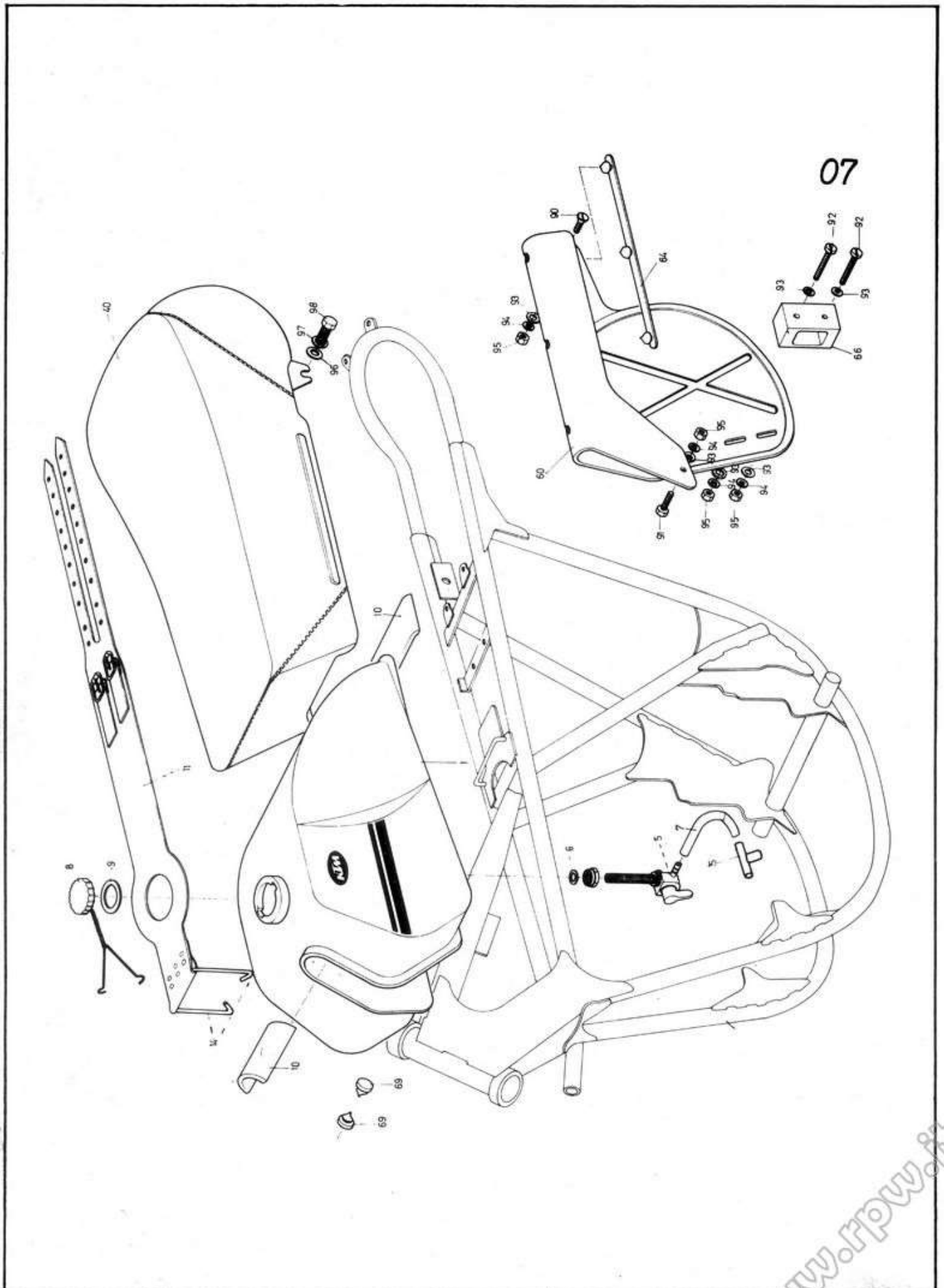
Bild-Nr. Picture Foto No.	Teil-Nr. Part-No. Parte-No	Benennung Description Descrizione	Stk./Fzg. Pcs./Machine Pezzi/Macch.
—	1.51.06.001.000	Filterkasten kpl. (ohne Alu-Deckel) Air Filter box compl. (without spacer) Cassetta filtro cpl.	1
1	51.06.001.000	Filterkasten Air filter box Cassetta filtro	1
15	51.06.015.000	Filterpatrone Airfilter Filtro	1
17	51.06.017.000	Filterhalter Alu (nur bei Bedarf) Air filter spacer (when specified) Fermo filtro	1
26	51.06.026.000	Luftfiltermanschette Air filter boot Gomma carburatore filtro	1
27	51.06.027.000	Schlauchbinder A 6 Clamp A 6 Fascetta A 6	1
28	51.06.028.000	Schlauchbinder 11 Clamp 11 Fascetta A 11	1
29	51.06.029.000	Zwischenring f. Manschette Rubber bushing Gomma carburatore	1
39	51.06.039.000	Filterkastendichtung unten Rubber gasket Guarnizione coperchio filtro	1
40	51.06.040.000	Filterkastendichtung oben Rubber gasket Guarnizione coperchio filtro	1
41	51.06.041.100	Filterkastendeckel Air filter cover Coperchio filtro laterale	1
43	51.06.043.100	Abdeckblech f. Filterkasten Funnel for filterbox Coperchio aspirazione aria sup.	1
61	51.06.061.000	Spritzlappen oben Mud flap Pattella gomma sup.	1
62	51.06.062.000	Spritzlappen unten Mud flap Pattella gomma inf.	1
76	51.06.076.000	Kabelband mit PVC-Nagel Plastic band Fascetta in gomma	2
87	51.06.087.000	Startnummerntafel rechts Numberplate - R/S Tabella portanumero	1
90	SLN 6	SS-Sechskantmutter M6 DIN 985 Self-locking nut M 6 Dado M 6	1

Gruppe: 06 Filterkasten
 Group: 06 Airfilter box
 Gruppo: 06 Cassetta del filtro

Bild-Nr. Picture Foto No	Teil-Nr. Part-No. Parte-No	Benennung Description Descrizione	Stk./Fzg. Pcs./Machine Pezzi/Macch.
91	HH 6x10	Sechskantschraube M 6x10 DIN 933 Hexagon head bolt M 6x10 Vite M 6x10	3
92	HH 6x35	Sechskantschraube M 6x35 DIN 931 Hexagon head bolt M 6x35 Vite M 6x35	1
93	HH 6x20	Sechskantschraube M 6x20 DIN 933 Hexagon head bolt M 6x20 Vite M 6x20	3
94	HH 6x25	Sechskantschraube M 6x25 DIN 933 Hexagon head bolt M 6x25 Vite M 6x25	5
95	RW	Gummischeibe Rubber washer Rondella gomma	9
96	FW 6,4	Scheibe 6,4 DIN 125 Flat washer 6,4 Rondella 6,4	13
97	LW 6,4	Zahnscheibe J 6,4 - DIN 934 Lock washer J 6,4 Rondella J 6,4	6
98	HN 6	Sechskantmutter M 6 - DIN 934 Hexagon nut M 6 Vite M 6	2



Kraftstoffbehälter, Sitzbank, Kettenschutz
Petrol tank, seat, chainguard
Serbatoio, sella, carter catena



Gruppe: 07 Kraftstoffbehälter - Sitzbank - Kettenschutz

Group: 07 Petrol tank - seat - chainguard

Gruppo: 07 Serbatoio - sella - carter catena

Bild-Nr. Picture Foto No	Teil-Nr. Part-No. Parte No	Benennung Description Descrizione	Stk./Fzg. Pcs./Machine Pezzi/Macch.
1	51.07.001.000	Kraftstoffbehälter grün (125 cc) Gastank, green (125 cc) Serbatoio (125cc)	1
—	50.07.001.000	Kraftstoffbehälter rot (100cc) Gastank red (100cc) Serbatoio (100cc)	1
5	31.07.005.000	Kraftstoffhahn kpl. Gas tap cpl. Rubinetto cpl.	2
6	31.07.006.000	Dichtung für Kraftstoffhahn Washer - fiber Guarnizione rubinetto	2
7	31.07.007.000	Kraftstoffschlauch Fuel line Tubo benzina	3
8	51.07.008.000	Tankverschluß mit Kette Gas cap with chain Tappo benzina	1
9	51.07.009.000	Dichtung f. Tankverschluß Gasket for gas cap Guarnizione tappo	1
10	51.07.010.000	Filzunterlagen Felt pads Tampone feltro	2
11	51.07.011.000	Tankriemen kpl. Leather strap cpl. Cinghia serbatoio cpl.	1
14	51.07.014.200	Bügel f. Tankriemen Bracket for leather strap Ganlio per cinghia serbatoio	1
15	51.07.015.000	T-Stück "T" connector Raccordo tubo benzina	1
40	51.07.040.000	Sitzbank Seat Sella	1
—	51.07.040.050	Sitzbanküberzug Seat cover Fodera sella	1
60	51.07.060.000	Kettenschutz Chain guard Carter catena	1
64	51.07.064.000	PVC-Kettenaufschlag Rubber chain guard Gomma ripara carter	1
66	51.07.066.000	Kettenführungsstück Chain guide Guida catena	1
69	51.07.069.100	Gummipuffer für Tank Rubber bushing for gas tank Tamponi di gomma per serbatoio	2

Gruppe: 07 Kraftstoffbehälter - Sitzbank - Kettenschutz

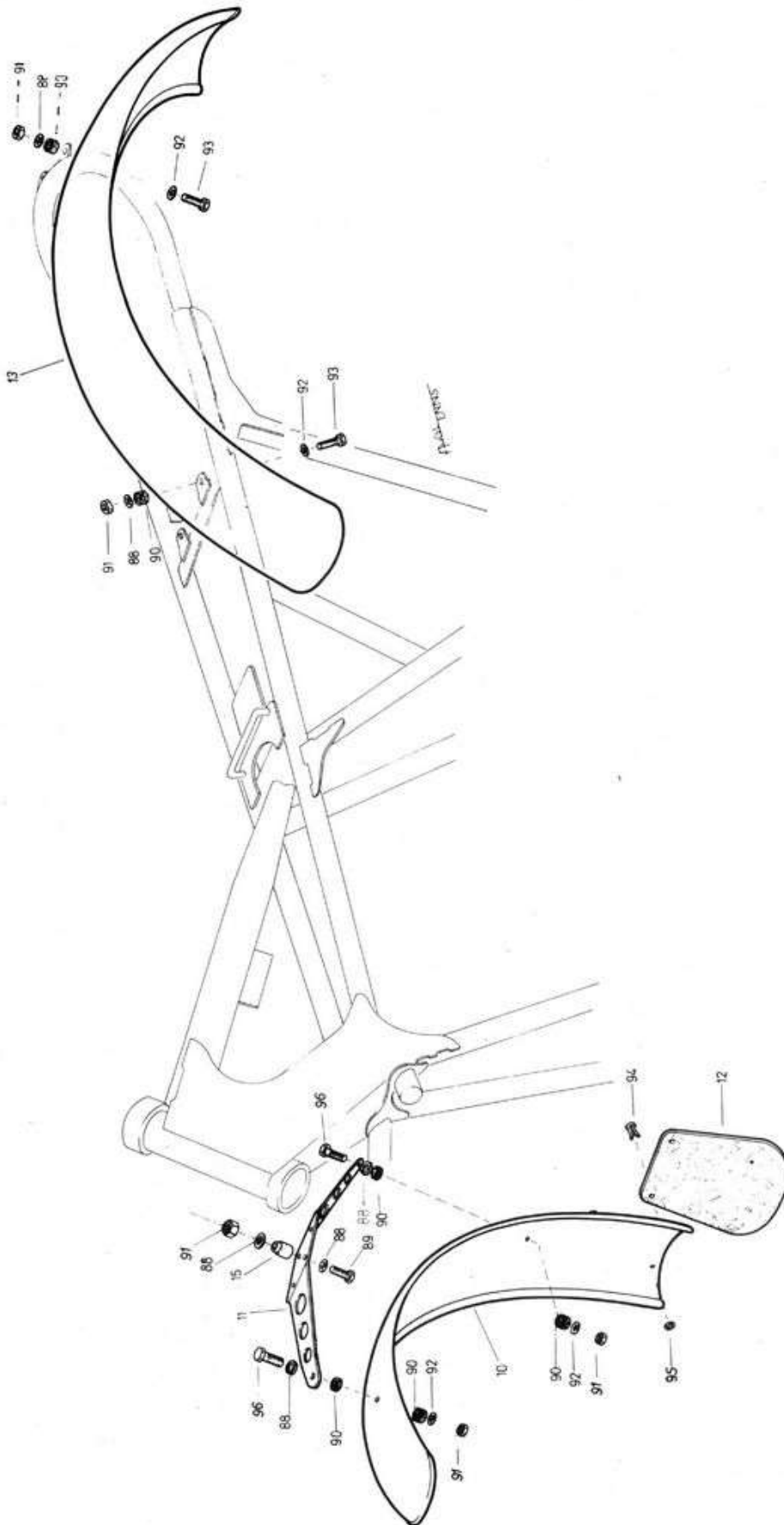
Group: 07 Petrol tank - seat - chainguard

Gruppo: 07 Serbatoio - sella - carter catena

Bild-Nr. Picture Foto No	Teil-Nr. Part-No Parte-No	Benennung Description Descrizione	Stk./Fzg. Pcs./Machine Pezzi/Macch.
90	FH 6 x 10	Linsenkopfschraube M 6 x 10 DIN 91 Flat head screw M 6 x 10 Vite M 6 x 10	1
91	HH 6 x 10	Sechskantschraube M6x10 DIN 933 Hexagon head bolt M 6x10 Vite M 6 x 10	1
92	FH 6 x 45	Linsenschraube M 6x45, DIN 85 Flat head screw M 6x45 Vite M 6x45	2
93	FW6,4	Scheibe 6,4 DIN 125 Flat washer 6,4 Rondella 6,4	6
94	LW 6,4	Zahnscheibe J 6,4 – DIN 6797 Lock washer J 6,4 Rondella J 6,4	4
95	HN 6	Sechskantmutter M 6 - DIN 934 Hexagon nut M 6 Dado M 6	2
96	FW 8,4	Scheibe 8,4 – DIN 125 Flat washer 8,4 Rondella 8,4	2
97	LW 8,4	Zahnscheibe J 8,4 - DIN 6797 Lock washer J 8,4 Rondella J 8,4	2
98	HH 8 x 20	Sechskantschraube M 8x20 DIN 933 Hexagon head bolt M 8x20 Vite M 8x20	2



08



www.rpw.it

Gruppe: 08 Schutzbleche

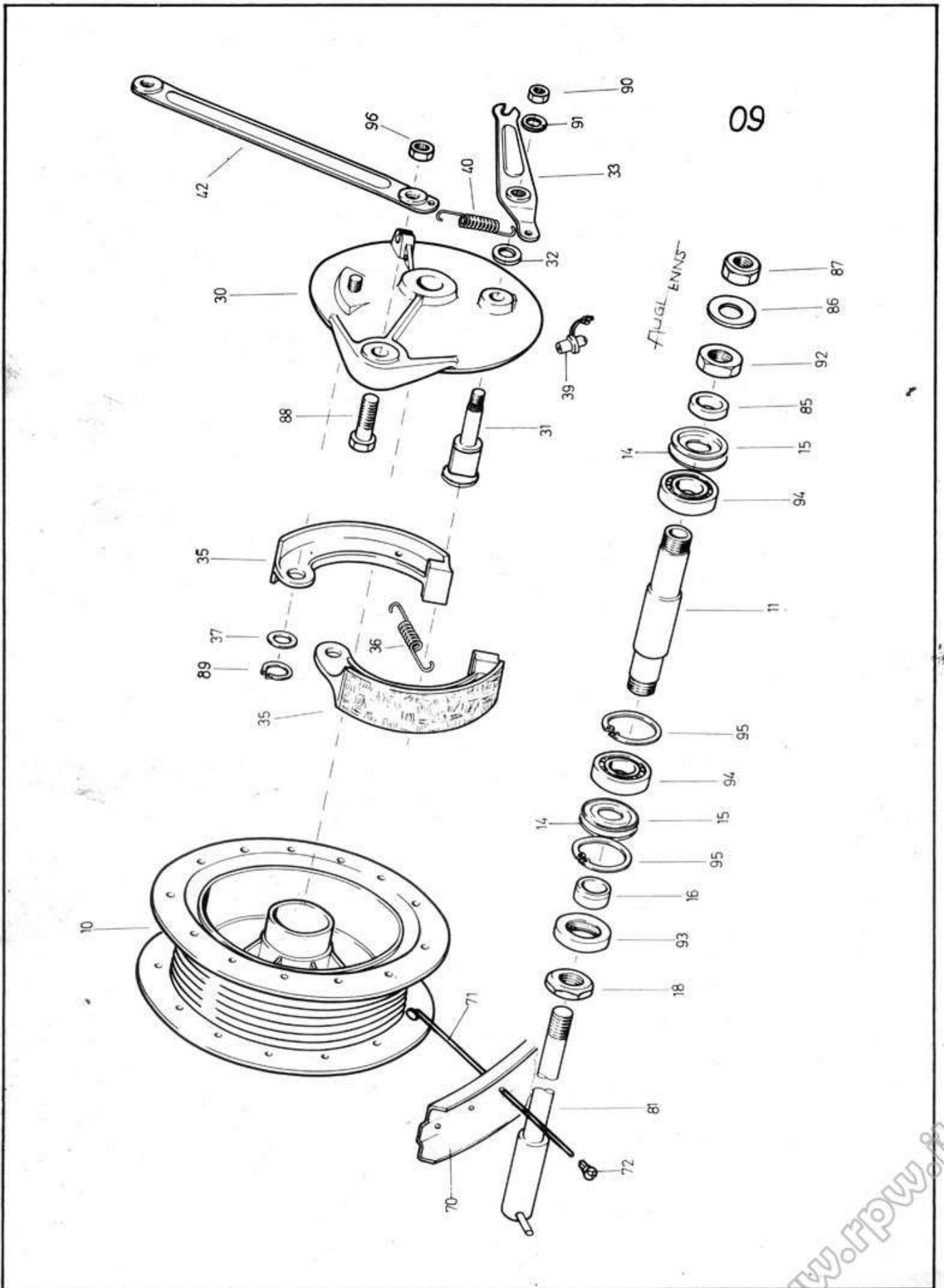
Group: 08 Fenders

Gruppo: 08 Parafanghi

Bild-Nr. Picture Foto No	Teil-Nr. Part-No. Parte-No	Benennung Description Descrizione	Stk./Fzg. Pos./Machine Pezzi/Macch.
10	51.08.010.000	Vorderradschutzblech Front fender Parafango anteriore	1
11	51.08.011.000	Schutzblechhalterung Front fender bracket Supporto parafango	1
12	51.08.012.000	Spritzlappen vorne Mud flap Patella in gomma	1
13	51.08.013.000	Schutzblech hinten Rear fender Parafango posteriore	1
15	51.08.015.000	Distanzbüchse für Schutzblechhalter vorne Spacer for front fender stay Distanziali	4
88	FW 6,4	Scheibe 6,4 DIN 125 Flat washer 6,4 Rondella 6,4	14
89	HH 6x45	Sechskantschraube M 6x45 DIN 931 Hexagon head bolt M 6x45 Vite M 6x45	4
90	RW	Gummibeilagen Rubber washer Rondella gomma	8
91	SLN 6	SS-Sechskantmutter M 6 DIN 985 Self-locking nut M 6 Dado M 6	10
92	FW 6,4	Scheibe 6,4 DIN 9021 Flat washer 6,4 Rondella 6,4	6
93	HH 6x15	Sechskantschraube M 6x15 DIN 931 Hexagon head bolt M 6x15 Vite M 6x15	4
94	51.08.094.000	Spaltniete Rivet Cupiglia	2
95	FW 4,3	Scheibe 4,3 DIN 125 Flat washer 4,3 Rondella 4,3	2
96	HH 6x25	Sechskantschraube M 6x25 DIN 931 Hexagon head bolt M 6x25 Vite M 6x25	2



Vorderrad
Front wheel
Ruota anteriore



Gruppe: 09 Vorderrad

Group: 09 Front wheel

Gruppo: 09 Ruota anteriore

Bild Nr. Picture Foto No	Teil-Nr. Part-No Parte No	Benennung Description Descrizione	Stk./Fzg. Pcs./Machine Pezzi/Macch.
—	1.51.09.001.000	Vorderrad kompl. ohne Bereifung Front wheel cpl. without tyre Ruota anteriore cpl. senza gomma	1
—	1.51.09.002.000	Vorderradnabe kpl. Front hub cpl. Mozzo cpl.	1
10	31.09.010.000	Nabenkörper Front hub - loose Corpo mozzo	1
11	51.09.011.000	Hohlachse Spacer tube Distanziale cuscinetti	1
14	31.09.014.000	Distanzring f. Nilosring Spacer washer Distanziale anello gomma	2
15	31.09.015.000	Nilosring 6003 AV Dust cover 6003 AV Anello gomma 6003 AV	2
16	31.09.016.000	Distanzbüchse f. Simmering Bushing for seal Distanziale paraolio	1
18	31.09.018.000	Sechskantmutter Hexagon nut Dado distanziale	1
—	1.51.09.030.000	Bremsankerdeckel vorne kpl. Brake anchor plate, front, cpl. Cartella portaceppi cpl.	1
30	51.09.030.000	Bremsankerdeckel lose Brake anchor plate - front, loose Cartella portaceppi	1
31	31.09.031.000	Bremsnocke Cam Camme	1
32	31.09.032.000	PVC-Dichtring Plastic seal Guarnizione	1
33	51.09.033.100	Nabenbremshebel vorne Brake arm - front hub Leva freno mozzo	1
35	31.09.035.000	Bremsbacke kpl. Brake shoe cpl. Ceppi freno	2
36	31.09.036.000	Bremsbackenfeder Return spring for brake shoes Molla	1
37	31.09.037.000	Scheibe Flat washer Rondella	1
39	31.09.039.000	Plastikschmiernippel Grease fitting Ingrassatore	1

Gruppe: 09 Vorderrad
 Group: 09 Front wheel
 Gruppo: 09 Ruota anteriore

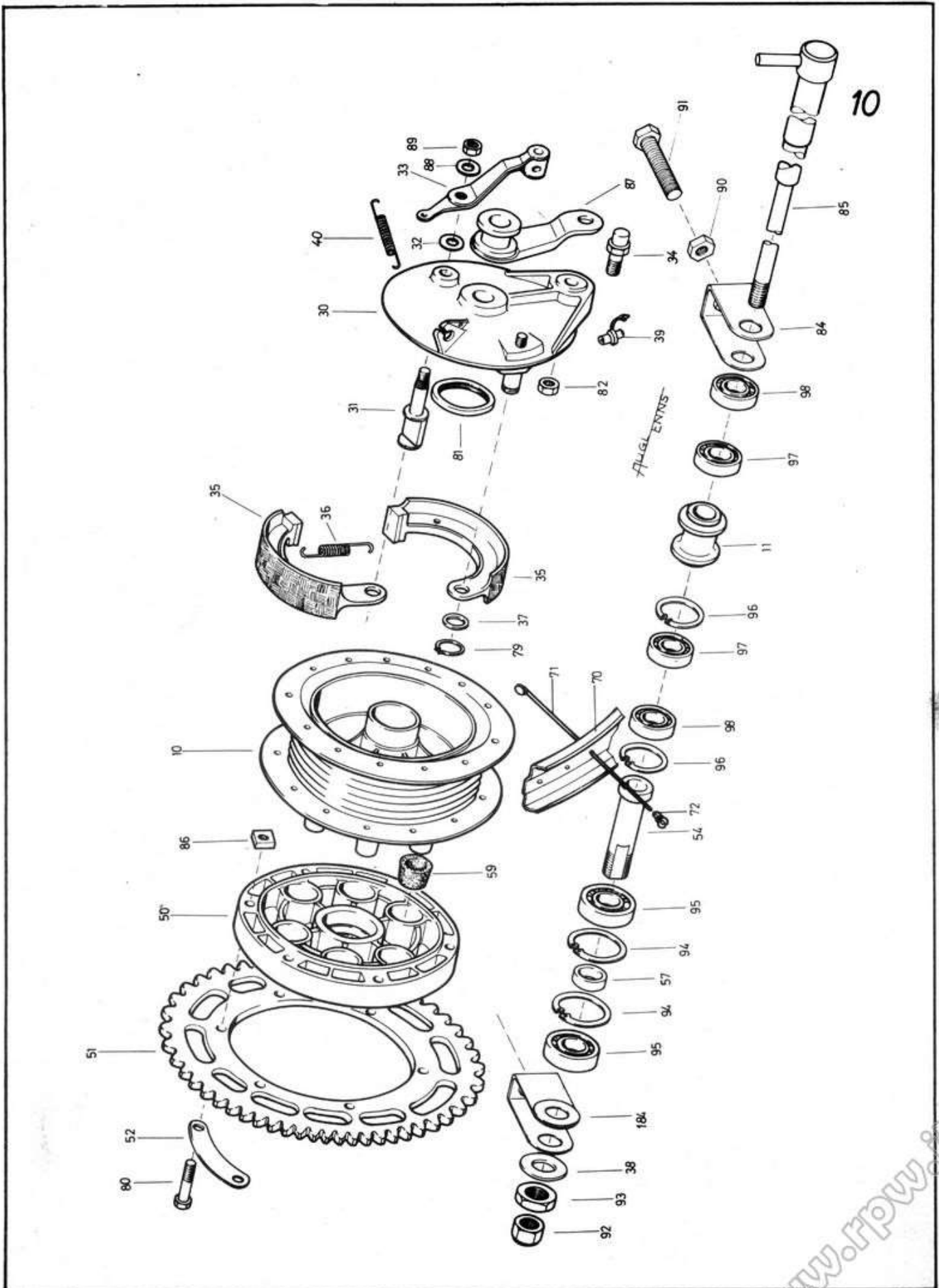
Bild-Nr. Picture Foto No	Teil-Nr. Part-No Parte-No	Benennung Description Descrizione	Stk./Fzg. Pcs./Machine Pezzi/Macch.
40	51.10.040.000	Bremsrückzugfeder Return spring for brake arm Molla leva	1
42	51.09.042.200	Bremszuganker Front brake anchor Asta fermamozzo	1
70	51.09.070.000	Stahlfelge 21" Steel rim Cerchio 21"	1
71	51.09.071.000	Speiche Spoke Raggio	36
72	51.09.072.000	Nippel Nipple Niple	36
—	51.09.073.000	Felgenband Rim band Flap	1
—	51.09.074.000	Reifen 3.00 x 21 Tyre 3.00 x 21 Gomma 3.00 x 21	1
—	51.09.075.000	Schlauch Tube Camera d'aria	1
81	51.09.081.000	Steckachse Axle - front hub Perno ruota ant.	1
85	31.09.085.000	Distanzbüchse Spacer bushing Distanziale	1
86	FW 13	Scheibe 13 DIN 125 Flat washer 13 Rondella 13	1
87	SLN 12	SS-Mutter M 12 DIN 985 Self-locking nut M 12 Dado M 12	1
88	HH 10x35	Sechskantschraube M 10x35 DIN 933 Hexagon head bolt M 10x35 Vite M 10x35	1
89	C 12x1	Seegerring 12x1 DIN 472 Circlip 12x1 Anello seger 12x1	1
90	HN 8x1	Sechskantmutter M 8x1 DIN 934 Hexagon nut M 8x1 Dado M 8x1	1
91	LW 8,4	Zahnscheibe J 8,4 DIN 6797 Lock washer J 8,4 Rondella 8,4	1
92	HN 16x1	Sechskantmutter M 16x1 Hexagon Nut M 16x1 Dado M 16x1	1

Gruppe: 09 Vorderrad
Group: 09 Front wheel
Gruppo: 09 Ruota anteriore

Bild-Nr. Picture Foto No	Teil-Nr. Part-No Parte-No	Benennung Description Descrizione	Stk./Fzg. Pcs./Machine Pezzi/Macch.
93	SEAL 22/35/7	Simmerring 22-35-7 DIN 6504 Dust seal 22-35-7 Paraolio 22-35-7	1
94	RB 6003	Rillenkugellager 6003 DIN 625 Bearing 6003 Cuscinetto 6003	2
95	C 35x1,5	Seegerring 35x1,5 DIN 472 Circlip 35x1,5 Anello seger 35x1,5	2
96	SLN 10	SS-Mutter M 10 DIN 985 Self-locking nut M 10 Dado M 10	1



Hinterrad, Kette
Rear wheel, chain
Ruota posteriore, catena



www.rpw.it

Gruppe: 10 Hinterrad - Kette

Group: 10 Rear wheel - chain

Gruppo: 10 Ruota posteriore - catena

Bild-Nr. Picture Foto No	Teil-Nr. Part-No. Parte No	Benennung Description Descrizione	Stk./Fzg. Pcs./Machine Pezzi/Macch.
—	1.51.10.001.000	Hinterrad kpl. ohne Bereifung Rear wheel cpl. without tyre Ruota posteriore cpl. senza gomma	1
—	1.51.10.002.000	Hinterradnabe kpl. Rear hub cpl. Mozzo posteriore cpl.	1
10	51.10.010.000	Hinterradnabe lose Rear hub, loose Mozzo posteriore	1
11	51.10.011.000	Distanzbüchse Spacer bushing Distanziale	1
—	1.51.10.030.000	Bremsankerdeckel kpl. Brake anchor plate, rear, cpl. Cartella portaceppi cpl.	1
30	51.09.030.000	Bremsankerdeckel lose Brake anchor plate, loose Cartella portaceppi	1
31	31.09.031.000	Bremsnocke Cam Camme	1
32	31.09.032.000	PVC-Dichtring Plastic seal Guarnizione	1
33	51.10.033.000	Nabenbremshebel Brake arm - rear hub Leva freno mozzo	1
34	51.10.034.000	Zapfen f. Bremszuganker Brake anchor bolt Fermo distanziale ruota	1
35	31.09.035.000	Bremsbacke Brake shoe Ceppi freno	2
36	31.09.036.000	Bremsbackenfeder Return spring for brake shoes Molla freno	1
37	31.09.037.000	Scheibe Flat washer Rondella	1
38	51.10.038.000	Scheibe (3 mm stark) Flat washer Rondella 3 mm	1
39	31.09.039.000	Plastikschmiernippel Grease fitting Ingrassatore	1
40	51.10.040.000	Rückholfeder Return spring Molla	1
—	1.51.10.050.000	Kettenradnabe kpl. Sprocket carrier cpl. Mozzo portacorona cpl.	1

Gruppe: 10 Hinterrad - Kette

Group: 10 Rear wheel - chain

Gruppo: 10 Ruota posteriore - catena

Bild-Nr. Picture Foto No	Teil-Nr. Part-No Parte-No	Benennung Description Descrizione	Stk./Fzg. Pcs./Machine Pezzi/Macch.
50	51.10.050.000	Kettenradnabe lose Sprocket carrier loose Mozzo portacorona	1
51	51.10.051.000	Kettenrad (48 Z, 54 Z, 57 Z und 60 Z) Bei Bestellung Zähnezahl anführen Sprocket (48 T, 54 T, 57 T and 60 T) Specify size! Corona dentata 48/54/57/60	1
52	51.10.052.000	Sicherungsblech Sprocket locking plate Piastra fermo viti	3
54	51.10.054.100	Kettenradachse Bushing for sprocket carrier Perno portacorona	1
57	51.10.057.000	Distanzbüchse Spacer bushing Distanziale	1
59	51.10.059.000	Mitnehmergeummielement Cushion drive rubber Gomma parastrappi	6
—	51.10.065.000	Kette 1/2 x 5/16 Chain 1/2 x 5/16 Catena 1/2 x 5/16	1
—	51.10.066.000	Steckglied Master link Giunto catena	1
70	51.10.070.000	Stahlfelge 18" Steel rim 18" Cerchio 18"	1
71	51.10.071.000	Speiche Spoke Raggio	36
72	51.09.072.000	Nippel Nipple Niple	36
—	51.10.073.000	Felgenband 18" Rim band 18" Flap 18"	1
—	51.10.074.000	Reifen 3.50"x18" Tyre 3.50"x18" Gomma 3.50"x18"	1
—	51.10.075.000	Schlauch 3.50"x18" Tube 3.50"x18" Camera d'aria 3.50"x18"	1
79	C 12x1	Seegerring 12x1 DIN 472 Circlip 12x1 / Anello seger 12x1	1
80	HH 8 x 35	Sechskantschraube M 8 x35 DIN 931 Hexagon head bolt M 5x35 Vite M 8x35	6
81	SEAL 39,5/50/5	Simmerring 39,5—50—5 Dust seal 39,5—50—5 Paraolio 39,5—50—5	1

Gruppe: 10 Hinterrad - Kette
 Group: 10 Rear wheel - chain
 Gruppo: 10 Ruota posteriore - catena

Bild-Nr. Picture Foto No	Teil-Nr. Part-No Parte-No	Benennung Description Descrizione	Stk./Fzg. Pcs./Machine Pezzi/Macch.
82	SLN 10	SS-Sechskantmutter M10 DIN 985 Self-locking nut M 10 Dado M 10	1
84	1.51.10.084.000	Kettenspanner links kpl. Chain adjuster, L/S cpl. Tendicatena sinistra cpl.	1
184	1.51.10.184.000	Kettenspanner rechts kpl. Chain adjuster, R/S cpl. Tendicatena destra cpl.	1
85	51.10.085.000	Steckachse hinten Axle, rear hub Perno ruota	1
86	SN 8	Vierkantmutter M 8 DIN 934 Square nut M 8 Dado quadro M 8	6
87	51.10.087.000	Distanzstück Spacer Distanziale	1
88	FW 8,4	Scheibe 8,4 DIN 125 Flat washer 8,4 Rondella 8,4	1
89	HN 8x1	Sechskantmutter M8x1 DIN 125 Hexagon nut 8x1 Dado 8x1	1
90	HN 8	Sechskantmutter M8 DIN 934 Hexagon nut M 8 Dado M 8	2
91	HH 8x50	Sechskantschraube M8x50 DIN 933 Hexagon head bolt 8x50 Vite tendicatena 8x50	2
92	SLN 12	SS-Sechskantmutter M12 DIN 985 Self-locking nut M 12 Dado M 12	1
93	HN 20	Sechskantmutter M 20x1,5 DIN 936 Hexagon nut M 20x1 Vite M 20x1	1
94	C 42x1.75	Seegerring 42x1.75 DIN 472 Circlip 42x1.75 Anello seger 42x1.75	2
95	RB 6004 RS	Rillenkugellager 6004 RS DIN 625 Bearing 6004 RS Cuscinetto 6004 RS	2
96	C 35 x 1,5	Seegerring 35x1,5 DIN 472 Circlip 35x1,5 Anello seger 35x1.5	2
97	RB 6003	Rillenkugellager 6003 DIN 625 Bearing 6003 Cuscinetto 6003	2
98	RB 6003 RS	Rillenkugellager 6003 RS DIN 625 Bearing 6003 RS Cuscinetto 6003 RS	2