

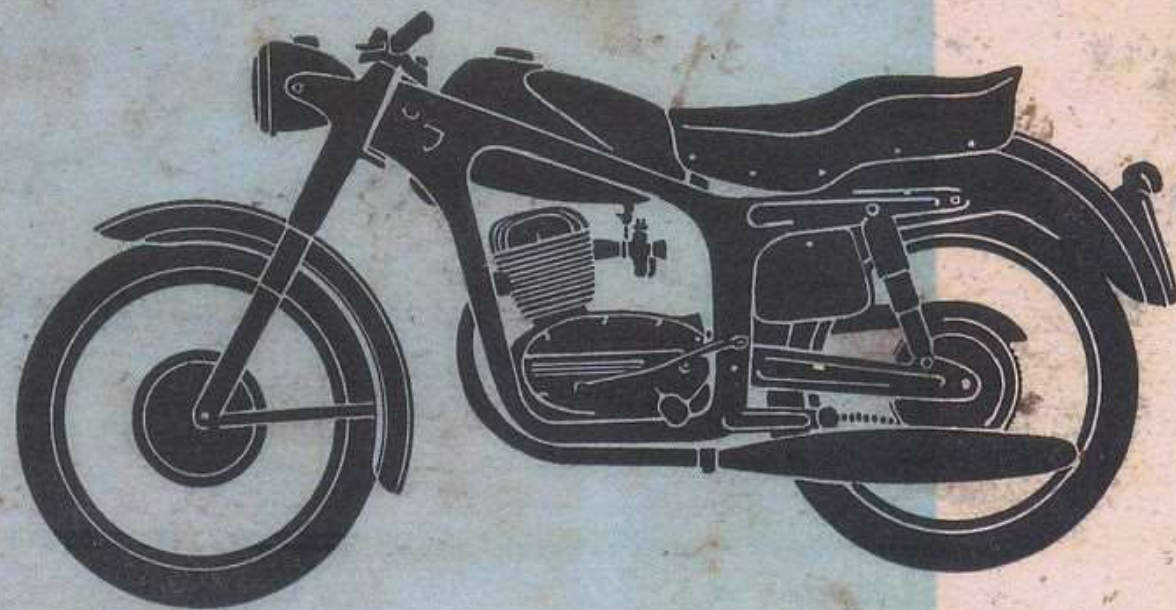


**AEROMERE
TRENTO**

CANTIERE AERONAUTICO
DI GARDOLO

OFFICINA MECCANICA
DI ARCO

Capriolo
125



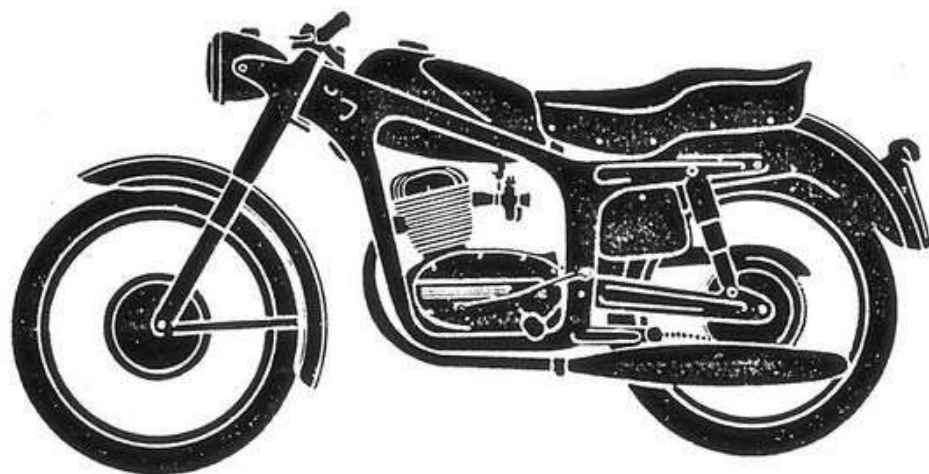
CATALOGO PARTI RICAMBIO

EDIZIONE 1958
DALLA MATRICOLA 00350



AEROMERE - TRENTO

CANTIERE AERONAUTICO DI GARDOLO
OFFICINA MECCANICA DI ARCO



CATALOGO
PARTI RICAMBIO
DEL MOTOCICLO

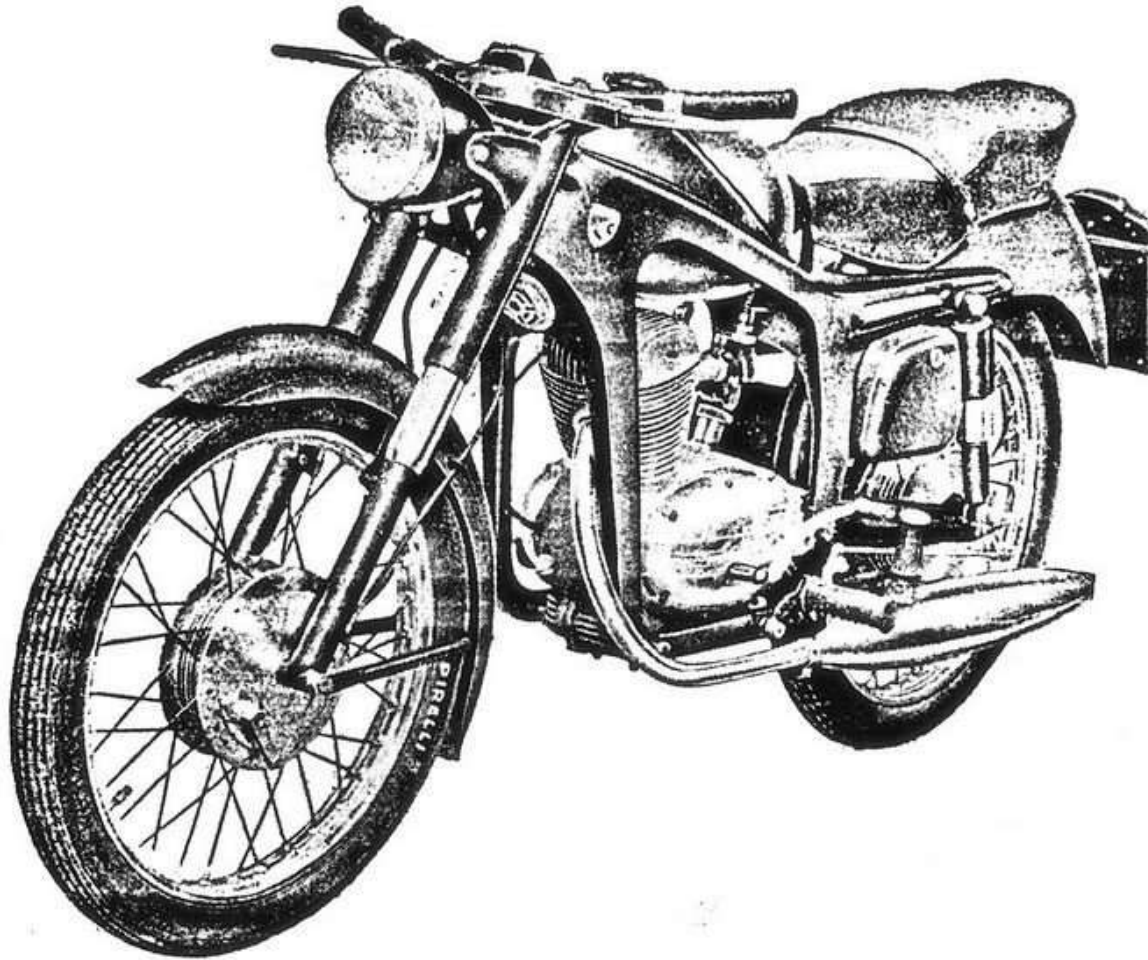
Capriolo
125

EDIZIONE 1958

DALLA MATRICOLA 00350

www.rpw.it

NORME DA OSSERVARE PER LA RICHIESTA DI PARTI DI RICAMBIO



Per le ordinazioni di parti di ricambio,
indicare chiaramente:

- il numero categorico
- la denominazione
- la quantità ed il mezzo
di trasporto necessario
alla spedizione

Citare inoltre le MATRICOLE del motore
e del telaio a cui i particolari si rife-
scono.

ELENCO DEI GRUPPI COMPONENTI IL MOTOCICLO
«CAPRIOLO 125»

edizione 1957

- gruppo 1 - testa e cilindro motore
- » 2 - comando distribuzione
- » 3 - albero motore
- » 4 - semicarter motore sinistro
- » 5 - semicarter motore destro e volano magnete
- » 6 - semicarter motore destro
- » 7 - cambio
- » 8 - selettore cambio
- » 9 - frizione e parastrappi
- » 10 - carburatore
- » 11 - forcella anteriore
- » 12 - telaio - sella - cavalletto - bobina acc.
- » 13 - forcella posteriore - ammortizzatori
- » 14 - manubrio
- » 15 - serbatoio - parafanghi - tubo di scarico
- » 16 - ruota anteriore
- » 17 - ruota posteriore
- » 18 - impianto elettrico
- » 19 - contachilometri - pedale freno
- » 20 - dotazione attrezzi

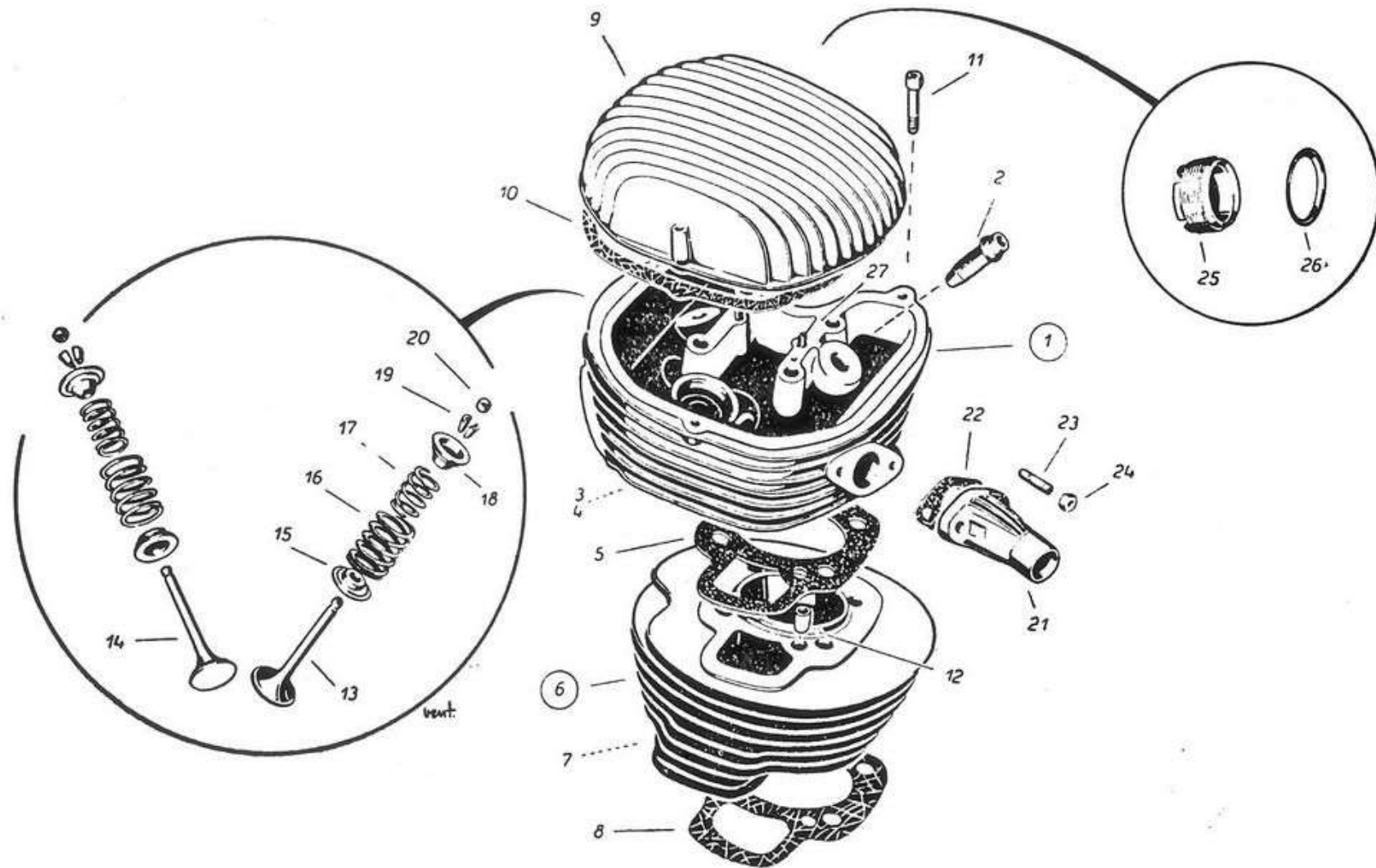
INDICE DEI NUMERI CATEGORICI

| N. CATEG. | TAV. | N. CATEG. | TAV. | N. CATEG. | TAV. | N. CATEG. | TAV. | N. CATEG. | TAV. |
|-----------|------|-----------|-------|-----------|-------|-----------|-------|-----------|-------|
| 9001 | 1 | 9030 | 2 | 9060 | 3 | 9078 | 4 | 9100/7 | 5 |
| 9002 | 1 | 9031 | 1 | 9060/1 | 3 | 9079 | 4 | 9100/8 | 5 |
| 9003 | 1 | 9032 | 2 | 9060/2 | 3 | 9080 | 4 | 9100/9 | 5 |
| 9004 | 2 | 9033 | 2 | 9060/3 | 3 | 9080/1 | 4 | 9101 | 7 |
| 9005 | 1 | 9036 | 1 | 9060/4 | 3 | 9081/1 | 4 | 9103 | 7 |
| 9006 | 2 | 9037 | 4 e 6 | 9061 | 3 | 9082 | 4 | 9104 | 7 |
| 9007 | 2 | 9038 | 4 e 6 | 9061/1 | 3 | 9083 | 4 | 9105 | 7 |
| 9008 | 2 | 9039 | 4 e 6 | 9061/2 | 3 | 9084 | 4 | 9106 | 7 |
| 9009 | 2 | 9040 | 6 | 9061/3 | 3 | 9085 | 4 | 9107 | 7 |
| 9010 | 2 | 9040/1 | 6 | 9061/4 | 3 | 9086 | 1 e 4 | 9109 | 7 |
| 9011 | 2 | 9040/2 | 6 | 9062 | 3 | 9087 | 4 | 9110 | 7 |
| 9012 | 2 | 9041 | 1 | 9062/1 | 3 | 9088 | 4 | 9111 | 7 |
| 9013 | 2 | 9042 | 1 | 9062/2 | 3 | 9089 | 3 | 9112 | 7 |
| 9014 | 2 | 9043 | 6 | 9062/3 | 3 | 9090 | 3 | 9113 | 7 |
| 9015 | 1 | 9044 | 6 | 9062/4 | 3 | 9091 | 2 | 9114 | 7 |
| 9016 | 1 | 9045 | 2 | 9063 | 3 | 9092 | 2 | 9115 | 7 e 9 |
| 9017 | 1 | 9046 | 2 | 9063/1 | 3 | 9093 | 2 | 9116 | 9 |
| 9018 | 1 | 9047 | 2 | 9064 | 3 | 9094 | 2 | 9118 | 7 |
| 9019 | 1 | 9048 | 4 | 9065 | 3 | 9095 | 5 | 9119 | 6 |
| 9020 | 1 | 9049 | 4 | 9066 | 3 | 9096 | 5 | 9120 | 7 |
| 9021 | 1 | 9050 | 5 | 9067 | 3 | 9097/1 | 5 | 9121 | 7 |
| 9022 | 2 | 9051 | 4 | 9068 | 3 | 9098 | 3 | 9122 | 8 |
| 9023 | 2 | 9052/1 | 4 | 9069 | 3 | 9099 | 3 | 9123 | 7 |
| 9024 | 1 | 9053 | 5 | 9070 | 3 | 9100 | 5 | 9124/1 | 9 |
| 9025 | 1 | 9054 | 8 | 9071 | 3 | 9100/1 | 5 | 9125 | 9 |
| 9026 | 1 | 9055/1 | 8 | 9072 | 3 | 9100/2 | 5 | 9126 | 9 |
| 9027 | 2 | 9056 | 6 | 9074 | 5 e 6 | 9100/3 | 5 | 9127 | 9 |
| 9028 | 2 | 9057 | 5 e 8 | 9075 | 3 | 9100/4 | 5 | 9128 | 9 |
| 9029 | 2 | 9058 | 6 | 9076 | 3 | 9100/5 | 5 | 9129 | 9 |
| 9029/1 | 2 | 9059/1 | 1 | 9077 | 3 | 9100/6 | 5 | 9130 | 9 |

| N. CATEG. | TAV. | N. CATEG. | TAV. | N. CATEG. | TAV. | N. CATEG. | TAV. | N. CATEG. | TAV. |
|-----------|-------|-----------|-------|-----------|-------|-----------|------|-----------|------|
| 9132 | 9 | 9165 | 6 | 9200 | 2 | 9267 | 6 | 9317 | 10 |
| 9136 | 9 | 9166 | 5 | 9201 | 2 | 9268 | 2 | 9318 | 10 |
| 9137 | 9 | 9167 | 5 | 9202 | 2 | 9269 | 3 | 9319 | 10 |
| 9138 | 9 | 9168 | 5 | 9203 | 2 | 9270 | 1 | 9320 | 10 |
| 9139 | 9 | 9169 | 5 | 9204 | 2 | 9271 | 9 | 9321 | 10 |
| 9140 | 9 | 9170 | 9 | 9205 | 2 | 9272 | 9 | 9322 | 10 |
| 9142 | 9 | 9171 | 4 e 9 | 9207/1 | 2 | 9273 | 7 | 9323 | 10 |
| 9143 | 9 | 9174 | 5 | 9208 | 6 | 9274 | 2 | 9324 | 10 |
| 9144 | 9 | 9175 | 4 | 9209 | 2 | 9275 | 3 | 9325 | 10 |
| 9145 | 7 | 9176 | 1 e 4 | 9210 | 4 e 6 | 9276 | 7 | 9326 | 10 |
| 9146 | 7 | 9178 | 8 | 9211 1 | 4 e 6 | 9277 | 7 | 9327 | 10 |
| 9147 | 7 | 9179 | 8 | 9216 | 1 | 9278 | 9 | 9328 | 10 |
| 9148 | 7 | 9180 | 8 | 9217 | 1 | 9279 | 9 | 9329 | 10 |
| 9149 | 4 | 9181 | 8 | 9218 | 1 | 9300 | 10 | 9330 | 10 |
| 9150 | 4 e 6 | 9182 | 8 | 9219 | 1 | 9301 | 10 | 9331 | 10 |
| 9151 | 4 | 9183 | 8 | 9220 | 1 | 9302 | 10 | 9332 | 10 |
| 9152 | 4 | 9184 | 8 | 9221 | 7 | 9303 | 10 | 9400 | 18 |
| 9153 | 4 | 9185 | 8 | 9222 | 7 | 9304 | 10 | 9401 | 18 |
| 9154 | 7 | 9188 | 8 | 9223 | 7 | 9305 | 10 | 9402 | 18 |
| 9155 1 | 7 | 9189 | 8 | 9224 | 7 | 9306 | 10 | 9403 | 18 |
| 9156 1 | 4 | 9190 | 4 | 9225 | 7 | 9307 | 10 | 9404 | 18 |
| 9157 | 4 | 9191 | 2 | 9226 | 7 | 9308 | 10 | 9405 | 18 |
| 9158 | 7 | 9192 | 8 | 9227 | 7 e 8 | 9309 | 10 | 9406 | 18 |
| 9159 | 7 | 9193 | 4 | 9227/1 | 7 e 8 | 9310 | 10 | 9407 | 18 |
| 9160 | 8 | 9194 | 4 | 9229 | 5 | 9311 | 10 | 9408 | 18 |
| 9161 | 8 | 9195 | 4 | 9230 | 8 | 9312 | 10 | 9409 | 18 |
| 9162 | 8 | 9196 | 4 | 9232 | 4 | 9313 | 10 | 9410 | 18 |
| 9163 | 8 | 9197 | 4 | 9233 | 4 | 9314 | 10 | 9411 | 18 |
| 9164 | 4 | 9198 | 5 | 9234 | 4 e 8 | 9315 | 10 | 9412 | 18 |
| | | 9199 | 4 | 9236 | 2 | 9316 | 10 | 9413 | 18 |

| N. CATEG. | TAV. | N. CATEG. | TAV. | N. CATEG. | TAV. | N. CATEG. | TAV. | N. CATEG. | TAV. |
|-----------|------|-----------|------|-----------|------|-----------|------|-----------|---------|
| 9414 | 18 | 9469 | 18 | 9500 | 11 | 9540 | 11 | 9638 | 12 |
| 9415 | 18 | 9470 | 19 | 9501 | 11 | 9541 | 11 | 9641 | 12 |
| 9416 | 18 | 9471 | 19 | 9502 | 11 | 9542 | 15 | 9643 | 13 |
| 9417 | 18 | 9472 | 19 | 9503 | 11 | 9542 1 | 15 | 9648 | 13 |
| 9418 | 18 | 9472/1 | 19 | 9509 | 11 | 9542 2 | 15 | 9648, 1 | 13 |
| 9419 | 18 | 9473 | 19 | 9509/1 | 11 | 9543 | 15 | 9649 | 12 |
| 9420 | 18 | 9474 | 19 | 9510 | 11 | 9543/1 | 15 | 9650 | 12 |
| 9421 | 18 | 9475 | 18 | 9513 | 11 | 9543 2 | 15 | 9651 | 12 |
| 9422 | 12 | 9476 | 18 | 9514 | 11 | 9544 | 11 | 9651/1 | 12 |
| 9450 | 20 | 9477 | 18 | 9517 | 11 | 9551 | 11 | 9652 | 12 |
| 9451 | 20 | 9479 | 18 | 9518 | 11 | 9553 | 14 | 9654 | 15 |
| 9452 | 20 | 9480 | 19 | 9523 | 11 | 9576 | 13 | 9655 | 12 |
| 9453 | 20 | 9481 | 19 | 9524 | 11 | 9583 | 13 | 9657 | 12 |
| 9454 | 20 | 9482 | 18 | 9525 | 11 | 9586 | 13 | 9657, 1 | 12 |
| 9455 | 20 | 9483 | 18 | 9526 | 11 | 9586 1 | 13 | 9657 2 | 12 |
| 9456 | 20 | 9486 | 12 | 9527 | 11 | 9588 | 13 | 9658 | 13 |
| 9457 | 20 | 9487 | 19 | 9528 | 11 | 9588/1 | 13 | 9659 | 12 |
| 9458 | 20 | 9489 | 12 | 9529 | 11 | 9589 | 13 | 9662 | 12 |
| 9459 | 19 | 9490 | 13 | 9530 | 11 | 9590 | 13 | 9662, 1 | 12 |
| 9460 | 12 | 9491 | 13 | 9531 | 11 | 9591 | 13 | 9663 | 12 |
| 9461 | 12 | 9492 | 13 | 9531 1 | 11 | 9591/1 | 13 | 9664 | 12 |
| 9462 | 12 | 9492/1 | 13 | 9531 2 | 11 | 9592 | 13 | 9670 | 15 |
| 9463 | 12 | 9492, 2 | 13 | 9532 | 11 | 9592/1 | 13 | 9671 | 15 |
| 9463/1 | 12 | 9492/3 | 13 | 9533 | 11 | 9594 | 17 | 9672 | 15 |
| 9464 | 12 | 9492/4 | 13 | 9534 | 11 | 9595 | 17 | 9672/1 | 15 |
| 9465 | 12 | 9492, 5 | 13 | 9535 | 11 | 9596 | 17 | 9672/2 | 15 |
| 9466 | 12 | 9493 | 13 | 9536 | 11 | 9597 | 13 | 9675 | 15 |
| 9467 | 12 | 9494 | 19 | 9537 | 11 | 9600 | 12 | 9700 | 17 |
| 9468 | 18 | 9495 | 19 | 9538 | 11 | 9630 | 12 | 9701 | 17 |
| | | 9496 | 18 | 9539 | 11 | 9631 | 12 | 9702 | 17 e 16 |

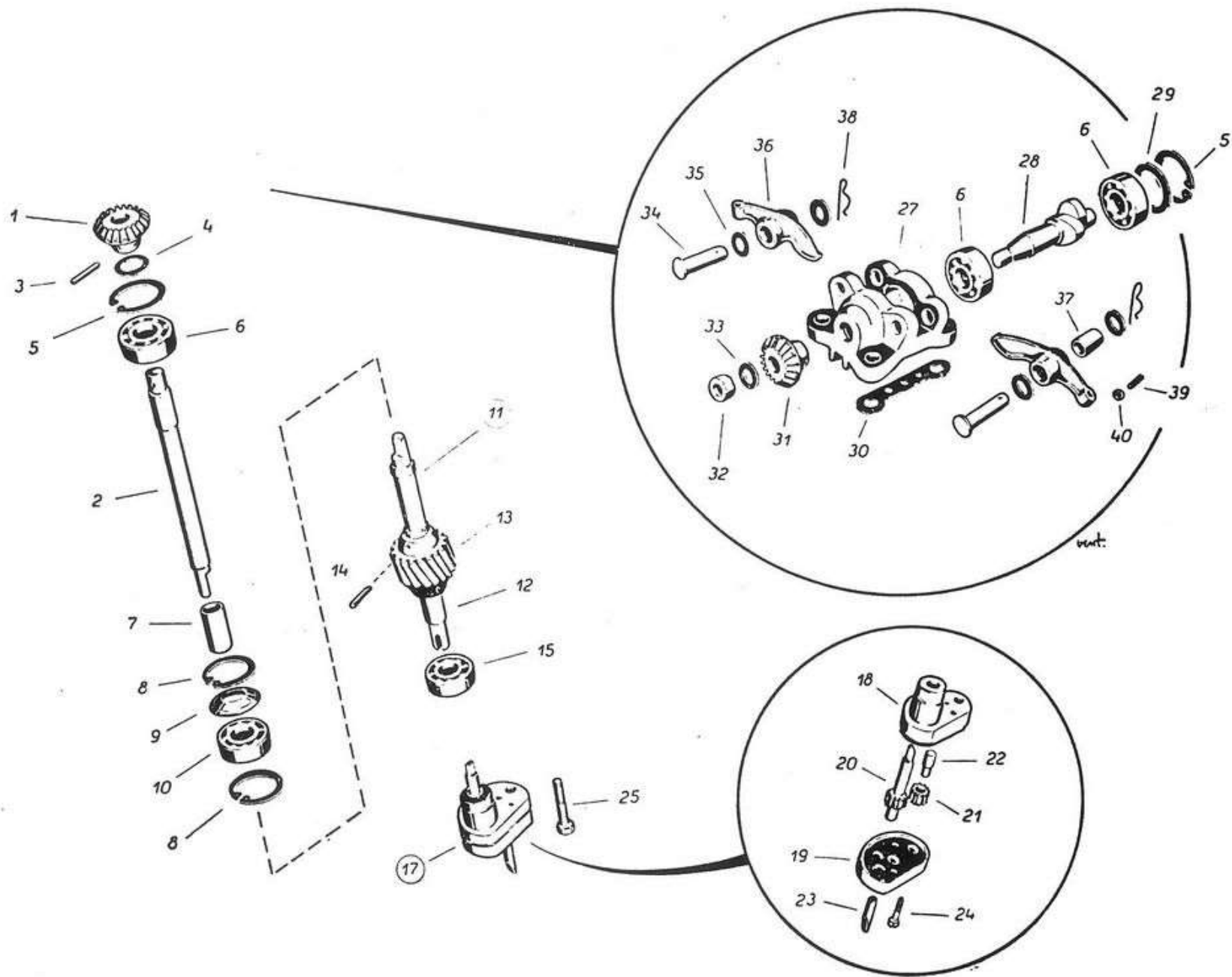
| N. CATEG. | TAV. | N. CATEG. | TAV. | N. CATEG. | TAV. | N. CATEG. | TAV. | N. CATEG. | TAV. |
|-----------|---------|-----------|---------|-----------|---------|-----------|---------|-----------|------|
| 9703 | 17 e 16 | 9735 | 17 e 16 | 9850 | 13 | 9941 | 15 e 12 | 9980 | 14 |
| 9704 | 17 e 16 | 9740 | 16 | 9851 | 13 | 9941 1 | 15 e 12 | 9981 | 14 |
| 9705 | 17 e 16 | 9740/1 | 16 | 9860 | 13 | 9950 | 14 | 9982 | 14 |
| 9706 | 17 e 16 | 9741 | 16 | 9861 | 13 | 9951 | 14 | 9983 | 14 |
| 9707 | 17 | 9744 | 17 | 9862 | 13 | 9955 | 14 | | |
| 9708 | 17 | 9744 1 | 17 | 9862 1 | 13 | 9956 | 14 | | |
| 9709 | 17 | 9745 | 16 | 9866 | 13 e 12 | 9957 | 14 | | |
| 9710 | 17 e 16 | 9746 | 16 | 9876 | 12 | 9959 | 14 | | |
| 9711 | 17 e 16 | 9747 | 16 | 9878 | 12 | 9961 | 14 | | |
| 9712 | 17 e 16 | 9748 | 16 | 9882 | 12 | 9962 | 14 | | |
| 9713 | 17 e 16 | 9749 | 16 | 9882 1 | 12 | 9963 | 14 | | |
| 9714 | 17 e 16 | 9750 | 16 | 9882 2 | 12 | 9964 | 18 | | |
| 9715 | 17 e 16 | 9751 | 16 | 9883 | 12 | 9965 | 18 | | |
| 9716 | 17 | 9752 | 16 | 9900 | 15 | 9966 | 14 | | |
| 9717 | 17 | 9801 | 19 | 9906 | 15 | 9966/1 | 14 | | |
| 9718 | 17 | 9804 | 19 | 9914 | 15 | 9967 | 14 | | |
| 9719 | 17 e 16 | 9805 | 19 | 9915 | 15 | 9967/1 | 14 | | |
| 9720 | 17 e 16 | 9806 | 19 | 9915 1 | 15 | 9968 | 14 | | |
| 9721 | 17 e 16 | 9807 | 19 | 9916 | 15 | 9968/1 | 14 | | |
| 9722 | 17 | 9808 | 19 | 9916/1 | 15 | 9969 | 14 | | |
| 9723 | 17 | 9809 | 19 | 9916 2 | 15 | 9970 | 14 | | |
| 9724 | 17 | 9810 | 19 | 9916 3 | 15 | 9971 | 14 | | |
| 9725 | 17 | 9811 | 19 | 9917 | 15 | 9972 | 14 | | |
| 9726 | 17 | 9812 | 19 | 9918 | 15 | 9973 | 14 | | |
| 9727 | 17 | 9826 | 15 | 9930 | 15 | 9974 | 14 | | |
| 9728 | 17 | 9827 | 15 | 9936 | 15 | 9975 | 14 | | |
| 9729 | 17 | 9828 | 15 | 9937 | 15 | 9976 | 14 | | |
| 9730 | 17 | 9829 | 15 | 9938 | 15 | 9977 | 14 | | |
| 9731 | 17 | 9830 | 15 | 9939 | 15 | 9978 | 14 | | |
| 9734 | 17 | 9831 | 15 | 9940 | 15 | 9979 | 14 | | |



gruppo : **testa e cilindro motore**

TAVOLA N. 1

| Numero progr. | Numero categ. | DENOMINAZIONE | Numero pezzi | Prezzo unitario | Numero progr. | Numero categ. | DENOMINAZIONE | Numero pezzi | Prezzo unitario |
|------------------|------------------|--|-----------------|--------------------|------------------|------------------|---|-----------------|--------------------|
| 1 | 9001 | Testa motore completa di sedi valvole e guidavalvole | 1 | 8.300 | 12 | 9176 | Tubetto di riferim. per cilindro testa | 1 | 80 |
| 2 | 9015 | Guidavalvole (maggiorazione esterna di 1/10) | 2 | 350 | 13 | 9020 | Valvola di aspirazione | 1 | 800 |
| 3 | 9002 | Sede valvola scarico (maggioraz. esterna 2/10) | 1 | 180 | 11 | 9019 | Valvola di scarico | 1 | 750 |
| 4 | 9003 | Sede valvola aspirazione (maggior. esterna 2/10) | 1 | 180 | 15 | 9016 | Piattelli inferiori appoggio molle | 2 | 60 |
| 5 | 9036 | Guarnizione per cilindro e testa | 1 | 150 | 16 | 9021 | Molle esterne per valvole | 2 | 140 |
| 6 | 9270 | Cilindro motore completo di camicia | 1 | 5.300 | 17 | 9024 | Molle interne per valvole | 2 | 130 |
| 7 | 9059/1 | Camicia per cilindro (magg. sul diametro esterno di 5/100 e diametro interno semilav.) | 1 | 1.600 | 18 | 9017 | Piattelli superiori appoggio molle | 2 | 140 |
| 8 | 9042 | Guarnizione cilindro -- carter motore | 1 | 20 | 19 | 9018 | Semiconi attacco valvole | 4 | 100 |
| 9 | 9025 | Coperchio per testa | 1 | 1.500 | 20 | 9031 | Pasticche per valvole | 2 | 70 |
| 10 | 9026 | Guarnizione per coperchio testa | 1 | 120 | 21 | 9216 | Collettore di aspirazione | 1 | 450 |
| 11 | 9041 | Viti fissaggio coperchio testa | 3 | 50 | 22 | 9218 | Guarnizione per detto | 1 | 15 |
| | | | | | 23 | 9217 | Prigioniero fissaggio collettore | 2 | 45 |
| | | | | | 24 | 9086 | Dadi per detti | 2 | 10 |
| | | | | | 25 | 9219 | Ghiera fissaggio collettore | 1 | 500 |
| | | | | | 26 | 9220 | Guarnizione per tubo di scarico | 1 | 50 |
| | | | | | 27 | 9005 | Pernetti riferim. montaggio castelletto | 2 | 45 |

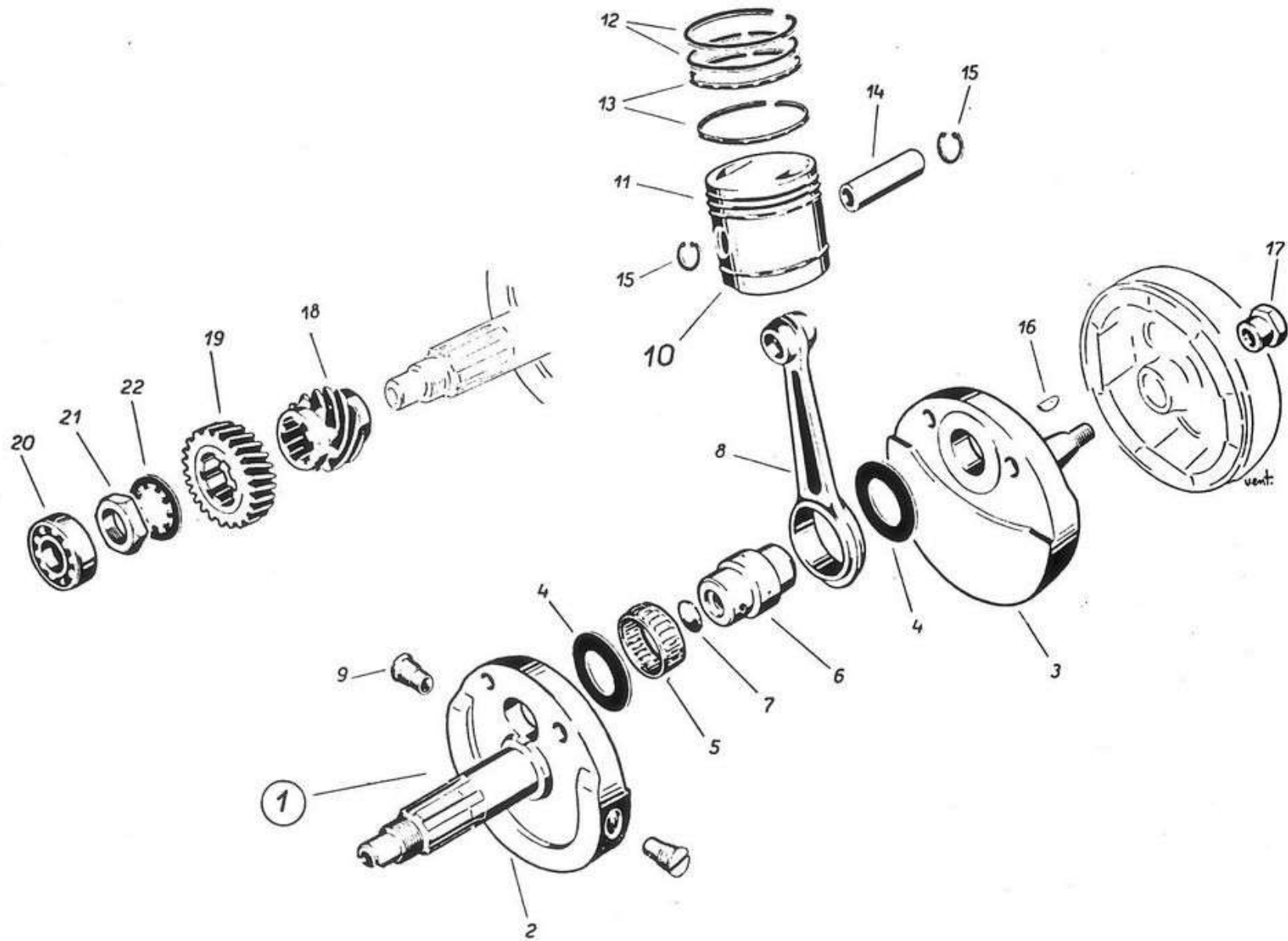


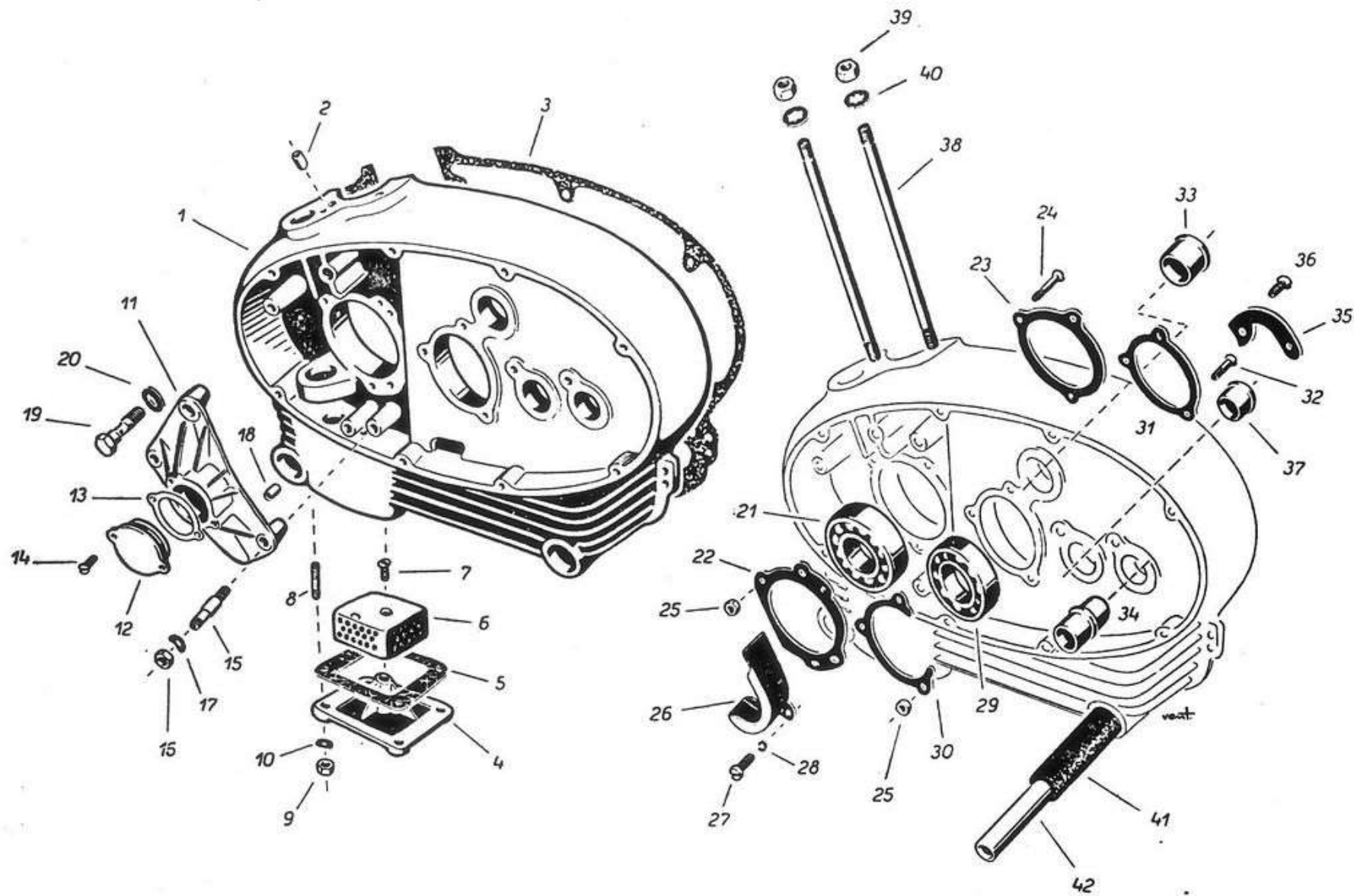
gruppo : **comando distribuzione**

TAVOLA N. 2

| Numero progr. | Numero categ. | DENOMINAZIONE | Numero pezzi | Prezzo unitario | Numero progr. | Numero categ. | DENOMINAZIONE | Numero pezzi | Prezzo unitario |
|---------------|---------------|---|--------------|-----------------|---------------|---------------|---|--------------|-----------------|
| 1 | 9023 | Ingranaggio conico di rinvio | 1 | 2.200 | 18 | 9200 | Corpo pompa olio | 1 | — |
| 2 | 9033 | Alberino distribuzione (parte super.) | 1 | 930 | 19 | 9204 | Piattello inferiore pompa olio | 1 | — |
| 3 | 9027 | Spina bloccaggio ingranaggio sull'alberino | 1 | 10 | 20 | 9201 | Alberino pompa olio | 1 | — |
| 4 | 9191 | Spessore regolazione | 1 | 20 | 21 | 9202 | Ingranaggio condotto pompa olio | 1 | — |
| 5 | 9007 | Anello Seeger I 32 | 2 | 50 | 22 | 9203 | Perno per detto | 1 | — |
| 6 | 9006 | Cuscinetto albero distribuzione e albero camme 12x32x10 (RIV 03 A) | 3 | — | 23 | 9209 | Tubetto aspirazione pompa | 1 | 70 |
| 7 | 9032 | Tubetto collegamento albero distribuzione | 1 | 240 | 24 | 9205 | Viti fissaggio corpo pompa | 2 | — |
| 8 | 9046 | Anelli Seeger I 28 | 2 | 40 | 25 | 9207 | Bulloncino fissaggio pompa al carter | 1 | 40 |
| 9 | 9047 | Dischetto protezione cuscinetto | 1 | 15 | 27 | 9004 | Castelletto supporto camme | 1 | 1.900 |
| 10 | 9045 | Cuscinetto albero della distribuzione 12x28x8 (RIV - EL12) | 1 | — | 28 | 9028 | Albero a camme | 1 | 2.300 |
| 11 | 9268 | Albero distribuzione (parte inferiore) completo part. 9091 - 9092 - 9093 | 1 | 3.100 | 29 | 9236 | Spessore di regolazione (0.5-0.2-0.3) | 1 | 20 |
| 12 | 9092 | Albero distribuzione (parte inferiore nudo) | 1 | 1.150 | 30 | 9030 | Spessore inferiore regolaz. castelletto | 2 | 30 |
| 13 | 9091 | Ruota condotta comando distribuzione | 1 | 1.950 | 31 | 9022 | Ingranag. rinvio sull'albero a camme | 1 | 2.100 |
| 14 | 9093 | Spine fissaggio detta | 2 | 10 | 32 | 9029 | Dado fissaggio detto | 1 | 20 |
| 15 | 9094 | Cuscinetto inferiore albero distribuzione 10x26x8 (RIV. EL. 10) | 1 | — | 33 | 9029/1 | Rondella per detto | 1 | 5 |
| 17 | 9274 | Pompa olio (completa part. 9200-9201-9202-9203-9204-9205- 9206) | 1 | 3.100 | 34 | 9011 | Perni per bilanciere | 2 | 190 |
| | | | | | 35 | 9009 | Rondelle di spessore per bilanciere | 4 | 5 |
| | | | | | 36 | 9008 | Bilancieri comando valvole aspirazione e scarico completi di bronzine | 2 | 850 |
| | | | | | 37 | 9010 | Bronzine per bilanciere | 2 | 35 |
| | | | | | 38 | 9014 | Fermi per perni bilanciere | 2 | 35 |
| | | | | | 39 | 9012 | Vite di regolazione bilanciere | 2 | 75 |
| | | | | | 40 | 9013 | Dado per vite regolazione bilanciere | 2 | 5 |

N.B. La pompa olio viene fornita solo completa

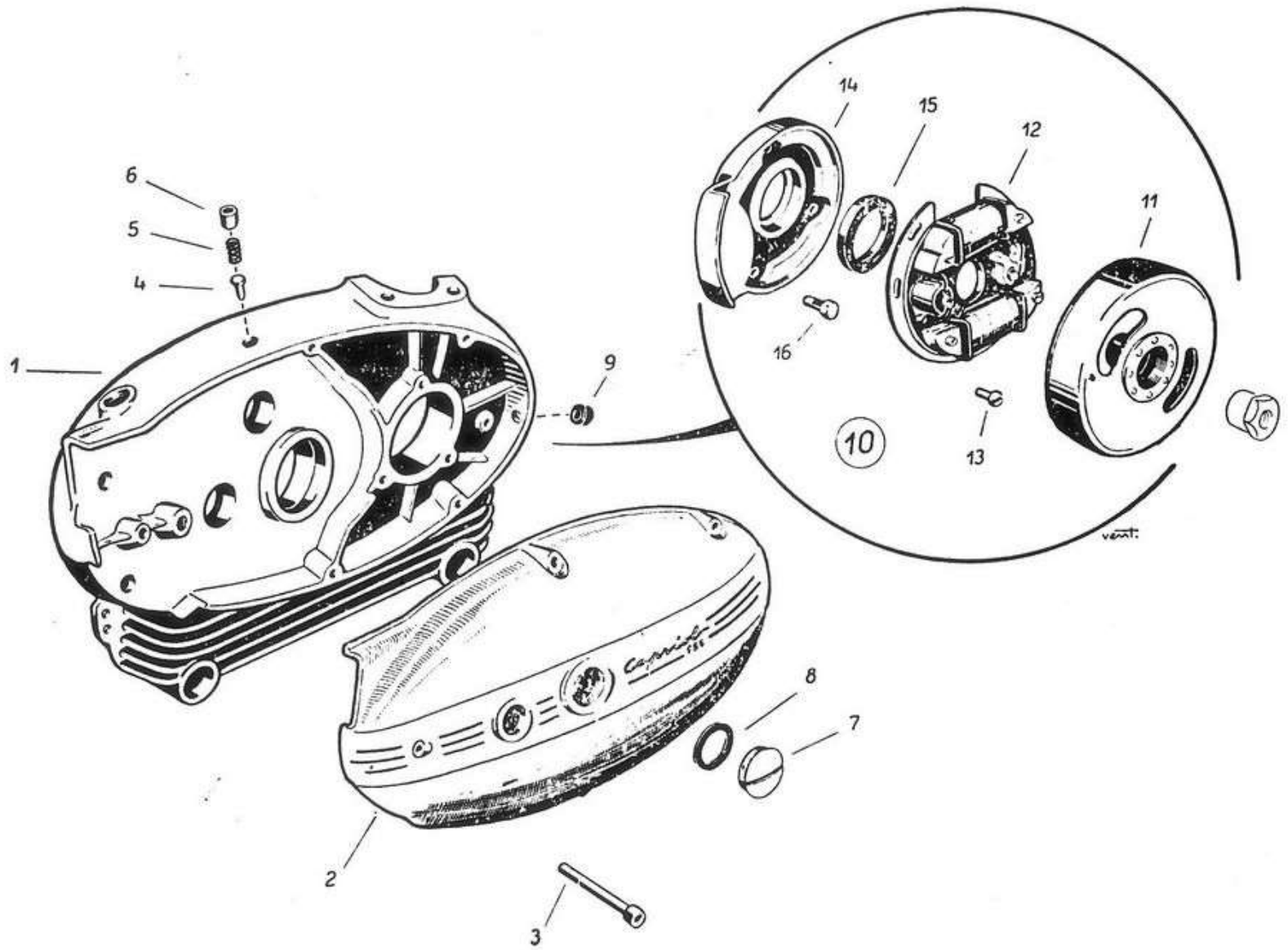




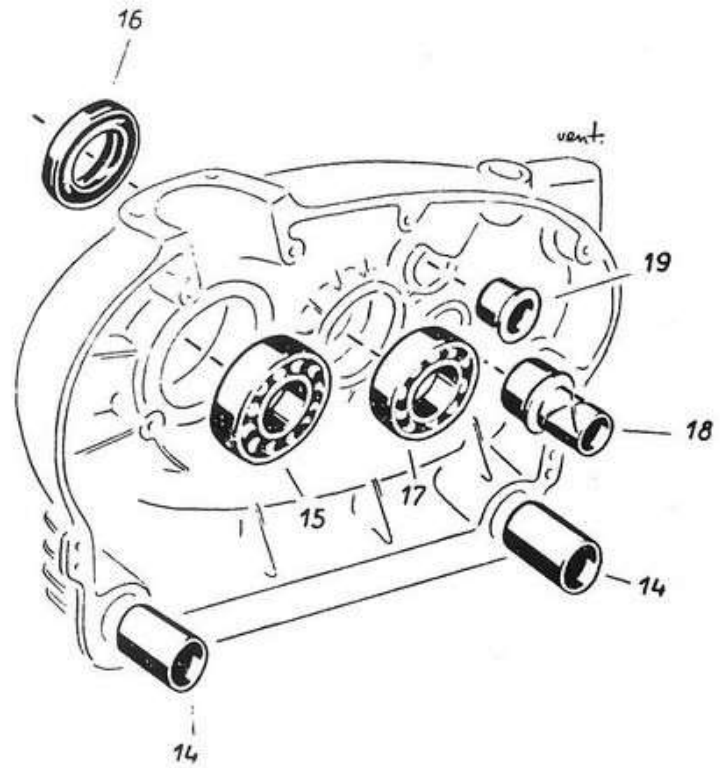
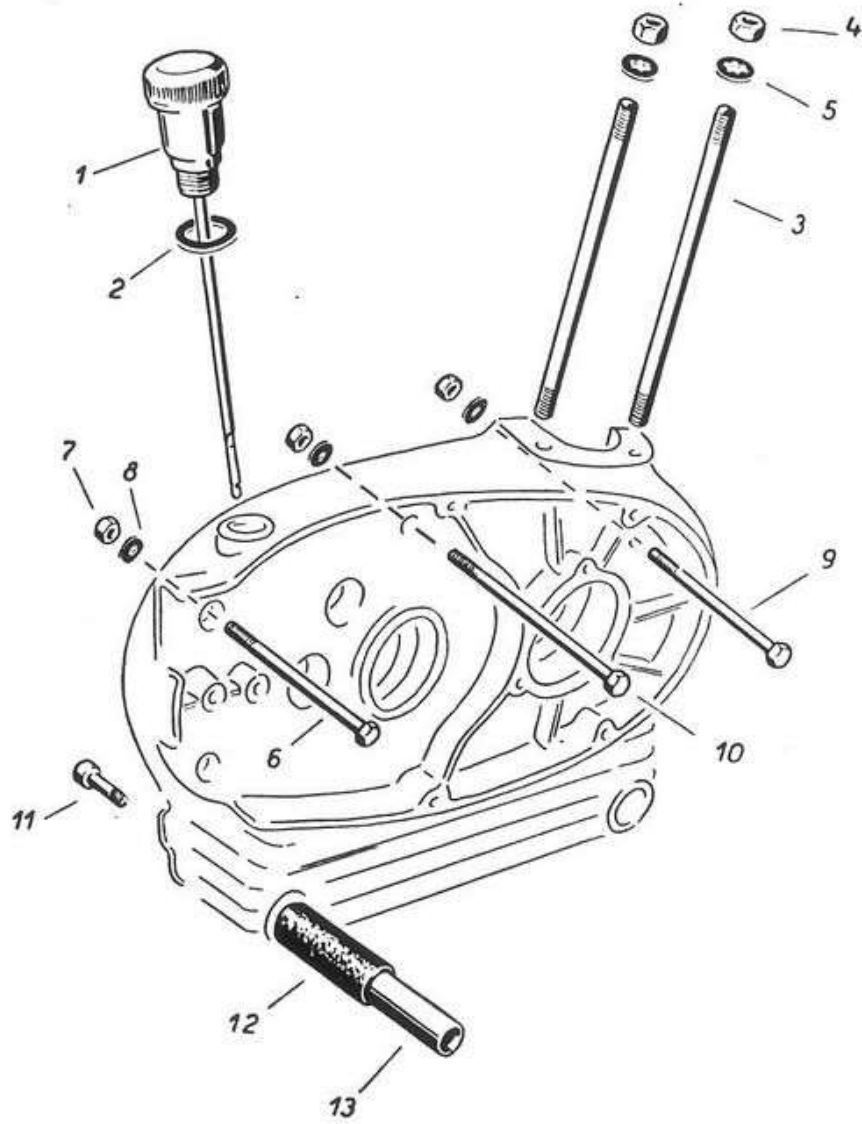
gruppo : **semicarter motore sinistro**

TAVOLA N. 4

| Numero progr. | Numero categ. | DENOMINAZIONE | Numero pezzi | Prezzo unitario | Numero progr. | Numero categ. | DENOMINAZIONE | Numero pezzi | Prezzo unitario |
|---------------|---------------|---|--------------|-----------------|---------------|---------------|---|--------------|-----------------|
| 1 | 9051 | Carter sinistro (completo di bronzine 9164-9190-9149) | 1 | 16.500 | 22 | 9079 | Piastrina esterna fissaggio cuscinetto | 1 | 50 |
| 2 | 9176 | Tubetto di riferimento - carter - cilindro | 1 | 80 | 23 | 9078 | Piastrina interna fissaggio cuscinetto | 1 | 70 |
| 3 | 9052 1 | Guarnizione centrale carter motore | 1 | 40 | 24 | 9080 | Viti fissaggio piastrine cuscinetto . | 3 | 50 |
| 4 | 9193 | Coperchio inferiore scarico olio . | 1 | 410 | 25 | 9080/1 | Dadi per dette | 6 | 10 |
| 5 | 9194 | Guarnizione coperchio inferiore . | 1 | 80 | 26 | 9048 | Scodellino raccogliolio | 1 | 110 |
| 6 | 9197 | Filtro olio con rete | 1 | 130 | 27 | 9049 | Viti fissaggio detto | 2 | 45 |
| 7 | 9199 | Vite fissaggio filtro al coperchio . | 1 | 50 | 28 | 9234 | Rondella elastica per detto | 2 | 5 |
| 8 | 9195 | Prigionieri fissaggio coperchio infer. | 4 | 40 | 29 | 9150 | Cuscinetto frizione - cambio 25x47x12 (RIV - ELL25) | 1 | — |
| 9 | 9171 | Dadi per detti | 4 | 10 | 30 | 9152 | Piastrina esterna cuscinetto | 1 | 50 |
| 10 | 9196 | Rondella elastica | 4 | 5 | 31 | 9151 | Piastrina interna cuscinetto | 1 | 70 |
| 11 | 9081, 1 | Cavallotto mandata olio e supp. alb. | 1 | 1.200 | 32 | 9153 | Viti fissaggio piastrine | 3 | 50 |
| 12 | 9083 | Coperchietto chiusura supp. albero | 1 | 570 | 33 | 9164 | Bronzina supporto perno scanalato . | 1 | 250 |
| 13 | 9082 | Guarnizione per detto | 1 | 10 | 34 | 9190 | Boccola supporto perno preselettore | 1 | 320 |
| 14 | 9084 | Vite per detto | 2 | 45 | 35 | 9156/1 | Piastrina comando innesto avviamento | 1 | 110 |
| 15 | 9085 | Prigionieri fissaggio cavalotto | 2 | 100 | 36 | 9157 | Viti per detta | 2 | 50 |
| 16 | 9086 | Dadi per detto | 2 | 10 | 37 | 9149 | Bronzina interna supp. leva avviam. | 1 | 130 |
| 17 | 9087 | Rondelle per detti | 2 | 5 | 38 | 9037 | Prigionieri fissaggio cilindrico e testa | 2 | 130 |
| 18 | 9175 | Tubetto riferimento supp. cuscinetto | 1 | 55 | 39 | 9038 | Dadi per detti | 2 | 20 |
| 19 | 9232 | Raccordo fissaggio supp. cuscinetto | 1 | 350 | 40 | 9039 | Rondella elastica per detti | 2 | 10 |
| 20 | 9233 | Rondella rame per detto | 1 | 20 | 41 | 9210 | Tubetto ammortizzatore gomma . | 2 | 75 |
| 21 | 9088 | Cuscinetto per albero mot. 25x52x15 (RIV - 2A) | 1 | — | 42 | 9211/1 | Tubetto distanziatore attacco motore | 2 | 120 |



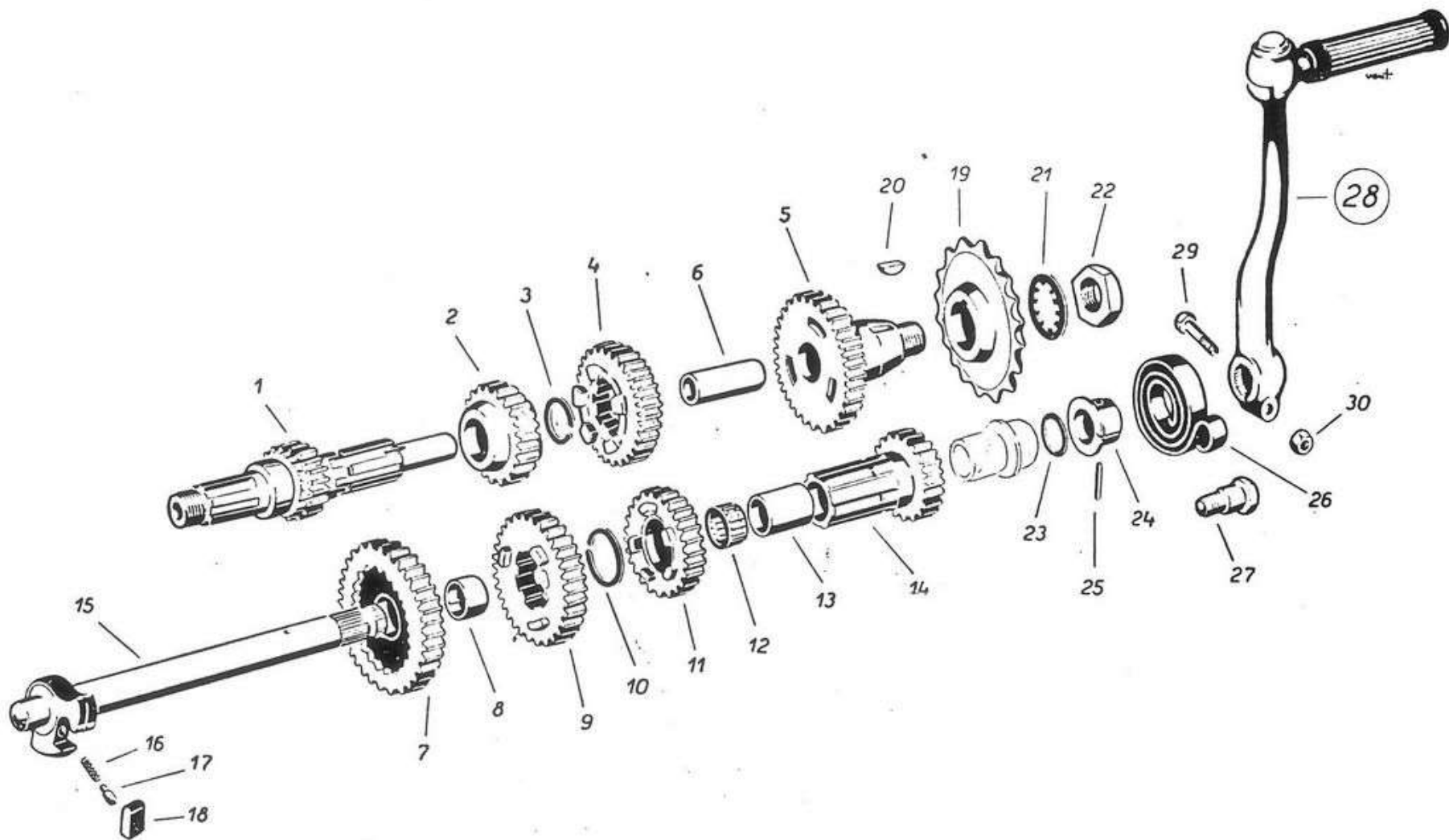
| Numero progr. | Numero categ. | DENOMINAZIONE | Numero pezzi | Prezzo unitario | Numero progr. | Numero categ. | DENOMINAZIONE | Numero pezzi | Prezzo unitario |
|---------------|---------------|---|--------------|-----------------|---------------|---------------|--|--------------|-----------------|
| 1 | 9050 | Semicarter motore destro (completo di bronzine) | 1 | 13.200 | --- | 9100/3 | Bobina avvolgimento alta tensione | 1 | 1.400 |
| 2 | 9053 | Coperchio motore destro | 1 | 3.000 | --- | 9100/4 | Bobina avvolgimento luce | 1 | 950 |
| 3 | 9057 | Viti fissaggio coperchio destro | 5 | 60 | --- | 9100/5 | Piastra supporto bobine (nuda) | 1 | 850 |
| 4 | 9166 | Pernetto selezionatore marce | 1 | 50 | --- | 9100/6 | Ruttore completo | 1 | 540 |
| 5 | 9167 | Molla per pernetto | 1 | 30 | --- | 9100/7 | Condensatore | 1 | 460 |
| 6 | 9168 | Grano fissaggio molla e pernetto | 1 | 60 | --- | 9100/8 | Viti fissaggio bobine | 4 | 10 |
| 7 | 9169 | Coperchietto per regolazione comando frizione | 1 | 180 | --- | 9100/9 | Vite fissaggio ruttore | 1 | 10 |
| 8 | 9174 | Guarnizione fibra per detto | 1 | 10 | 13 | 9097/1 | Viti fissaggio piastra volano | 3 | 45 |
| 9 | 9198 | Passafilo uscita cavi | 1 | 10 | 14 | 9095 | Piastra di spessore attacco volano | 1 | 730 |
| 10 | 9100 | Volano magnete completo | 1 | 12.700 | 15 | 9074 | Guarnizione di tenuta olio 25x42x6 | 1 | 450 |
| 11 | 9100/1 | Corpo rotante volano | 1 | 8.800 | 16 | 9096 | Bulloni fissaggio piastra 9095 | 3 | 15 |
| 12 | 9100/2 | Piastra completa di bobine e ruttore | 1 | 3.900 | --- | 9229 | Piastrina fissaggio paradio | 1 | 35 |



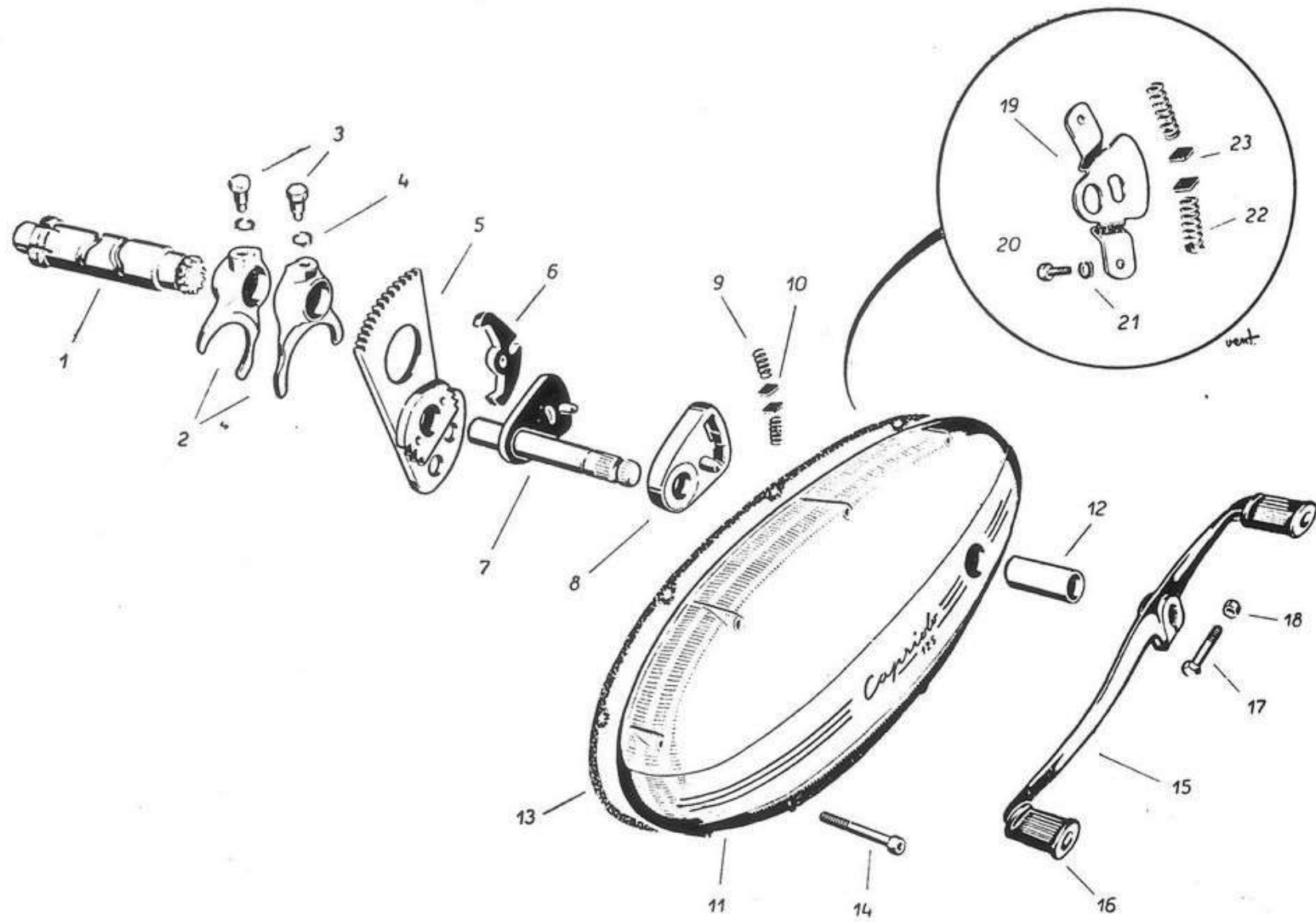
gruppo : **semicarter destro**

TAVOLA N. 6

| Numero progr. | Numero categ. | DENOMINAZIONE | Numero pezzi | Prezzo unitario | Numero progr. | Numero categ. | DENOMINAZIONE | Numero pezzi | Prezzo unitario |
|------------------|------------------|--|-----------------|--------------------|------------------|------------------|---|-----------------|--------------------|
| 1 | 9267 | Tappo sfiato olio completo | 1 | 500 | 11 | 9056 | Vite inferiore unione carter motore | 6 | 50 |
| 2 | 9208 | Guarnizione per detto | 1 | 10 | 12 | 9210 | Tubeetto gomma | 2 | 100 |
| 3 | 9037 | Prigionieri fissaggio testa | 2 | 130 | 13 | 9211/1 | Tubeetto distanziatore attacco motore | 2 | 120 |
| 4 | 9038 | Dadi per detti | 2 | 20 | 14 | 9058 | Tubeetto unione e riferimento carter motore | 2 | 150 |
| 5 | 9039 | Rondella elastica | 2 | 10 | 15 | 9088 | Cuscinetto (RIV 2A) 25x52x15 | 1 | — |
| 6 | 9040 | Bulloni unione carter posteriori . . | 2 | 80 | 16 | 9074 | Anello di tenuta - 25x42x6 | 1 | 450 |
| 7 | 9040/1 | Dadi per bullone unione carter ant. post. e centrali | 7 | 10 | 17 | 9150 | Cuscinetto cambio 25x47x12 (RIV ELL 25) | 1 | — |
| 8 | 9040/2 | Rondella per detti | 7 | 10 | 18 | 9119 | Bronzina supporto alb. ausiliario . . | 1 | 450 |
| 9 | 9043 | Bulloni unione carter parte anteriore | 3 | 65 | 19 | 9165 | Bronzina supp. perno scanalato destra | 1 | 320 |
| 10 | 9044 | Bulloni unione carter parte centrale | 2 | 85 | | | | | |



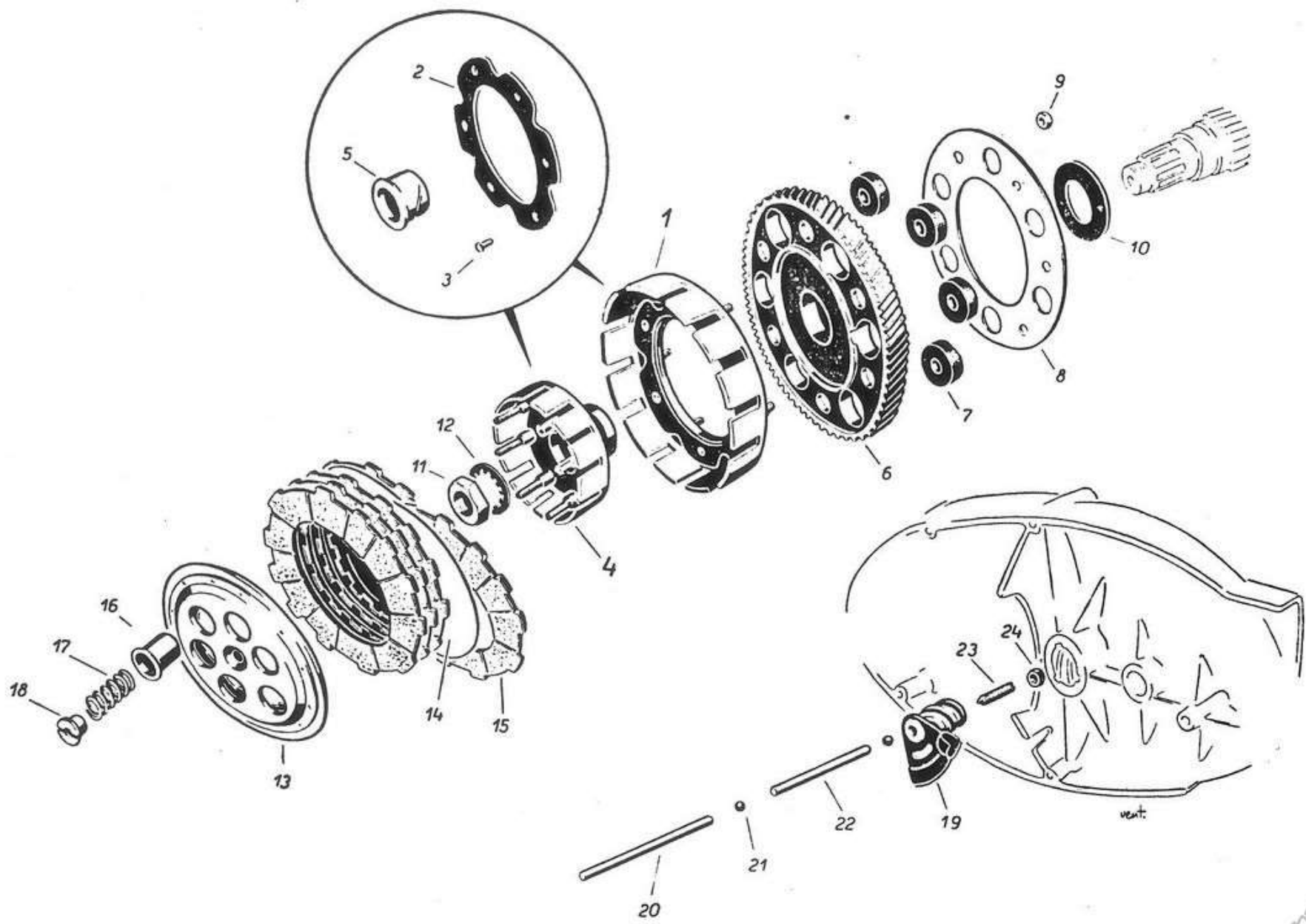
| Numero progr. | Numero categ. | DENOMINAZIONE | Numero pezzi | Prezzo unitario | Numero progr. | Numero categ. | DENOMINAZIONE | Numero pezzi | Prezzo unitario |
|---------------|---------------|--|--------------|-----------------|---------------|---------------|--|--------------|-----------------|
| 1 | 9101 | Albero secondario con ingranaggio 1° velocità | 1 | 5.300 | 17 | 9147 | Piolino comando avviamento | 1 | 45 |
| 2 | 9103 | Ingranaggio scorrevole 2° velocità | 1 | 2.700 | 18 | 9146 | Nassello comando avviamento | 1 | 120 |
| 3 | 9111 | Anello di fermo per ingranaggio scorrevole | 1 | 20 | 19 | 9112 | Pignone uscita motore | 1 | 1.000 |
| 4 | 9106 | Ingranaggio 3° velocità sull'albero secondario | 1 | 3.300 | 20 | 9113 | Chiavetta bloccaggio pignone | 1 | 40 |
| 5 | 9276 | Ingranaggio 4° velocità (completo di bronzine 9110) | 1 | 3.600 | 21 | 9115 | Rondella di fermo pignone | 1 | 30 |
| 6 | 9110 | Bronzina per albero primario | 1 | 120 | 22 | 9114 | Dado fissaggio pignone | 1 | 110 |
| 7 | 9277 | Ingranaggio rinvio 1° velocità (completo di bronzine 9123) | 1 | 3.300 | 23 | 9120 | Anello di tenuta | 1 | 160 |
| 8 | 9123 | Bronzina per ingranaggio 1 velocità | 1 | 320 | 24 | 9158 | Boccola ancoraggio molla leva avviamento | 1 | 140 |
| 9 | 9104 | Ingranaggio rinvio 2° velocità | 1 | 3.400 | 25 | 9159 | Spina montaggio boccola | 1 | 10 |
| 10 | 9105 | Anello di fermo per ingranaggio scorrevole | 1 | 20 | 26 | 9154 | Molla richiamo avviamento | 1 | 200 |
| 11 | 9107 | Ingranaggio rinvio 3° velocità | 1 | 2.600 | 27 | 9155/1 | Perno fissaggio molla | 1 | 75 |
| 12 | 9118 | Gabbietta a rulli 15x19x10 | 1 | — | 28 | 9273 | Leva comando avviamento completa | 1 | 1.600 |
| 13 | 9121 | Distanziatore per gabbietta | 1 | 60 | — | 9221 | Leva comando avviamento - stelo | 1 | 930 |
| 14 | 9109 | Ingranaggio rinvio 4 vel. con albero ausiliario | 1 | 3.400 | — | 9222 | Traversino per detta | 1 | 420 |
| 15 | 9145 | Perno per leva avviamento | 1 | 1.900 | — | 9223 | Molla di frenaggio | 1 | 35 |
| 16 | 9148 | Molla ritorno nassello | 1 | 20 | — | 9224 | Scodellino di tenuta | 1 | 40 |
| | | | | | — | 9225 | Anellino di fermo | 1 | 15 |
| | | | | | — | 9226 | Gommino protezione | 1 | 50 |
| | | | | | 29 | 9227 | Bullone fissaggio leva avviamento (completo di dado) | 1 | 45 |
| | | | | | 30 | 9227/1 | Dado per detto | 1 | 15 |



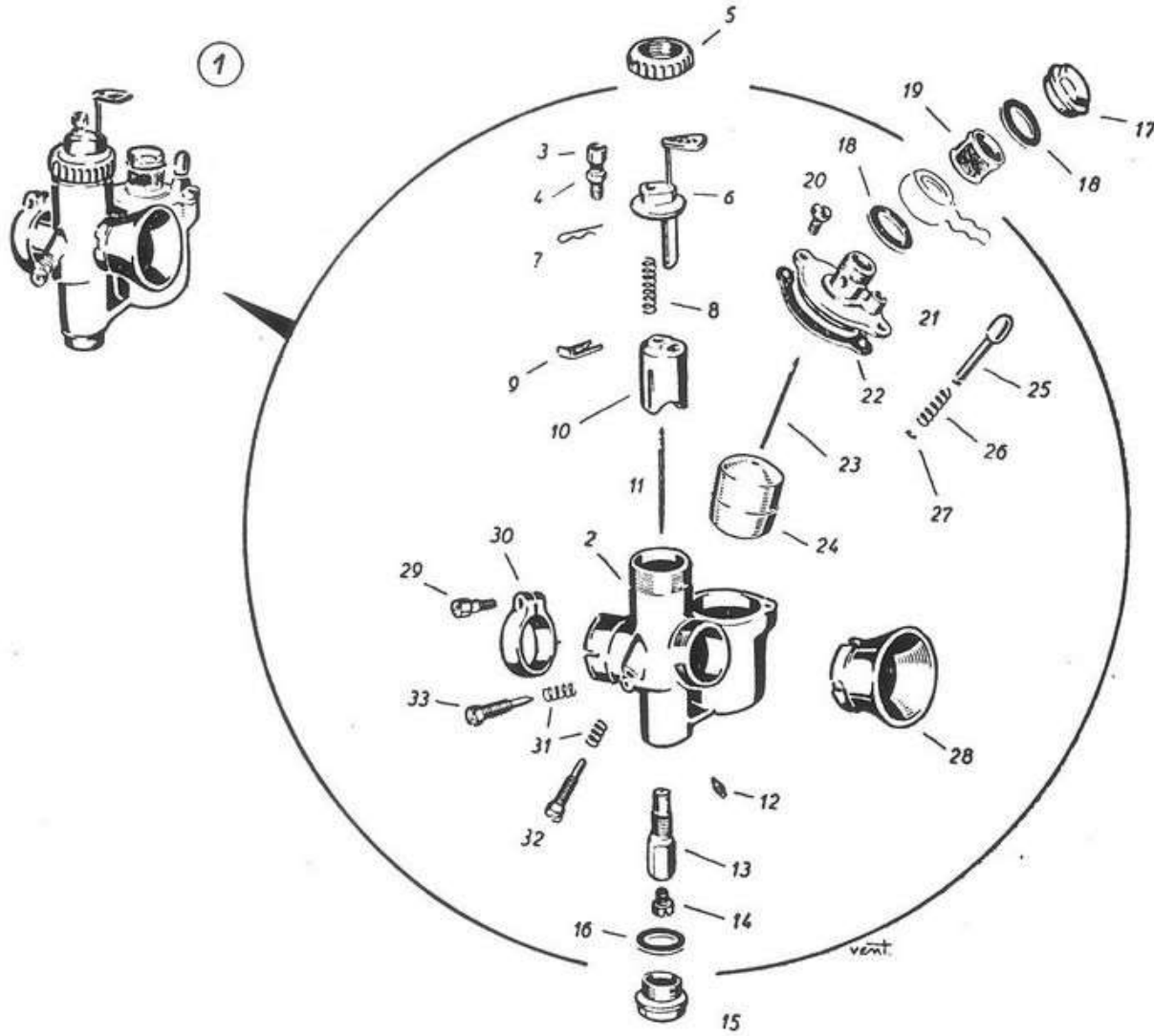
gruppo : **selettore cambio**

TAVOLA N. 8

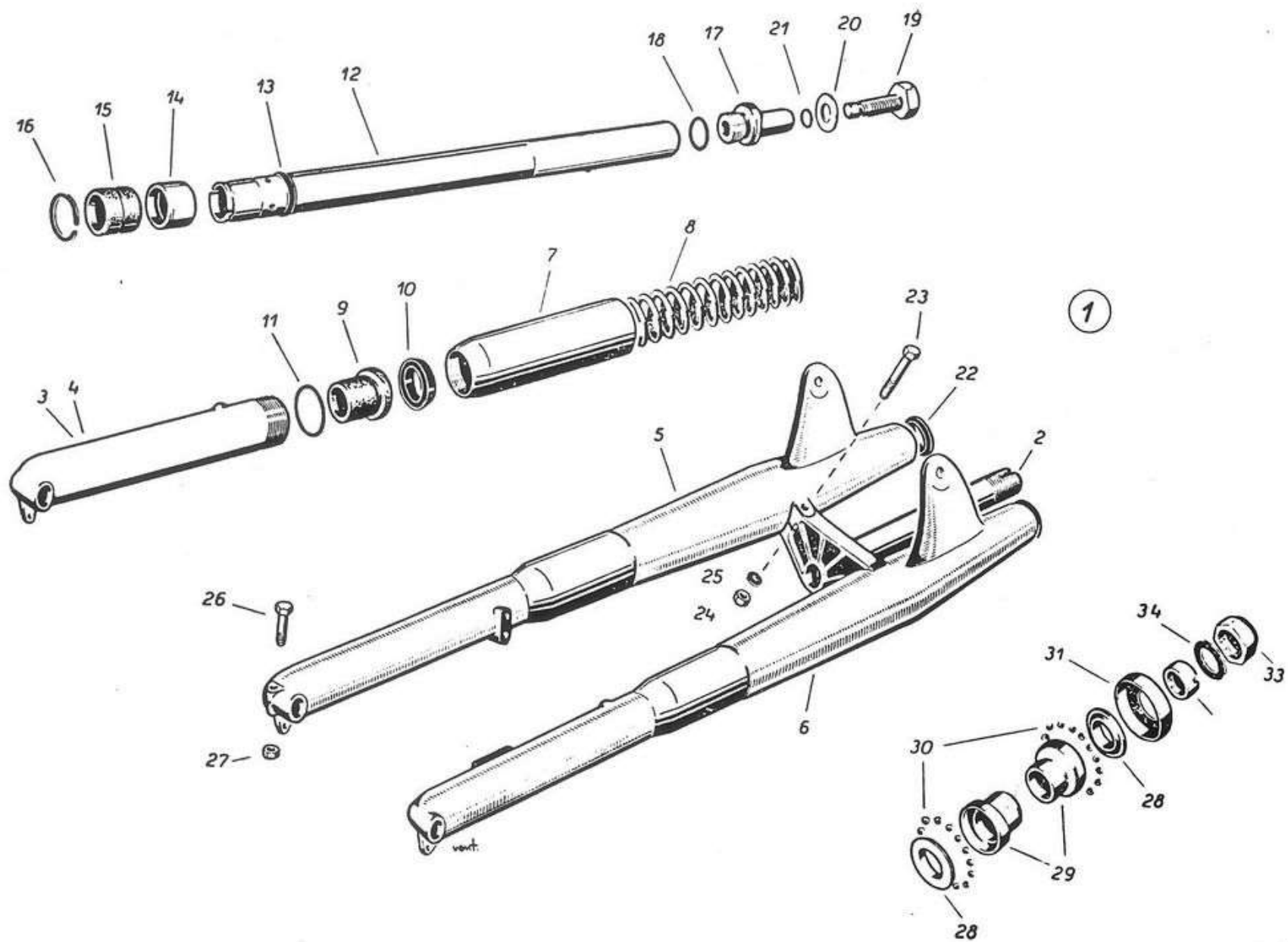
| Numero progr. | Numero categ. | DENOMINAZIONE | Numero pezzi | Prezzo unitario | Numero progr. | Numero categ. | DENOMINAZIONE | Numero pezzi | Prezzo unitario |
|---------------|---------------|--|--------------|-----------------|---------------|---------------|--|--------------|-----------------|
| 1 | 9160 | Albero scanalato comando cambio . | 1 | 2.800 | 13 | 9055/1 | Guarnizione per coperchio sinistro | 1 | 40 |
| 2 | 9161 | Forcelle comando marce . . . | 2 | 1.200 | 14 | 9057 | Viti fissaggio coperchio sinistro . | 8 | 50 |
| 3 | 9162 | Pernetti per forcelle | 2 | 170 | 15 | 9122 | Leva comando marce (completa di gommini) | 1 | 1.250 |
| 4 | 9163 | Rondelle elastiche per detti . . | 2 | 5 | 16 | 9230 | Gommini per detta | 2 | 40 |
| 5 | 9188 | Settore comando perno scanalato . | 1 | 1.200 | 17 | 9227 | Bullone fissaggio leva (con dado) . | 1 | 45 |
| 6 | 9189 | Ancorina comando settore . . . | 1 | 360 | 18 | 9227/1 | Dado per detto | 1 | 15 |
| 7 | 9178 | Perno comando preselettore . . . | 1 | 1.600 | 19 | 9184 | Lamierino ritegno molle | 1 | 70 |
| 8 | 9179 | Piastra base di comando | 1 | 330 | 20 | 9185 | Viti fissaggio piastrina al coperchio | 2 | 20 |
| 9 | 9180 | Molle per piastra base | 2 | 30 | 21 | 9234 | Rondella elastica per detto . . . | 2 | 5 |
| 10 | 9181 | Piastrine per dette | 2 | 5 | 22 | 9182 | Molle per ritorno leva cambio . . | 2 | 45 |
| 11 | 9054 | Coperchio esterno sinistro (completo del part. 9192) | 1 | 3.900 | 23 | 9183 | Piastrine per dette | 2 | 5 |
| 12 | 9192 | Boccola sul coperchio sinistro . | 1 | 320 | | | | | |



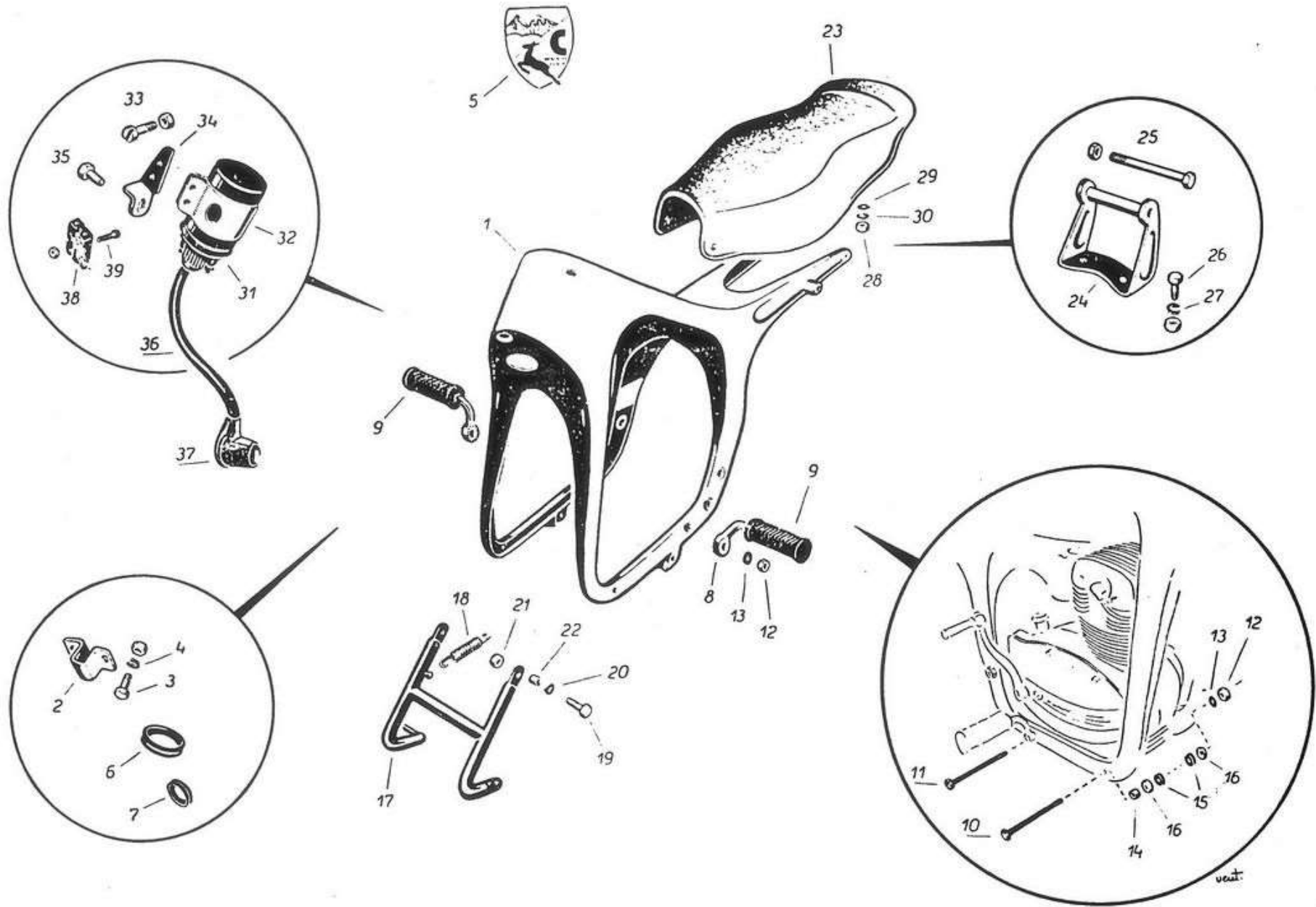
| Numero progr. | Numero categ. | DENOMINAZIONE | Numero pezzi | Prezzo unitario | Numero progr. | Numero categ. | DENOMINAZIONE | Numero pezzi | Prezzo unitario |
|---------------|---------------|--|--------------|-----------------|---------------|---------------|---|--------------|-----------------|
| 1 | 9272 | Campana esterna frizione completa di disco frenante 9143 . . . | 1 | 1.300 | 12 | 9115 | Rondelle elastiche per detto . . . | 1 | 30 |
| 2 | 9143 | Disco frenante fisso | 1 | 180 | 13 | 9278 | Piattello esterno frizione | 1 | 250 |
| 3 | 9144 | Ribattino fissaggio detto | 6 | 1 | 14 | 9140 | Dischi femmina frizione (acciaio) | 5 | 120 |
| 4 | 9271 | Campana interna frizione completa di bronzina | 1 | 2.200 | 15 | 9139 | Dischi maschio frizione | 5 | 490 |
| 5 | 9132 | Bronzina per campana int. frizione | 1 | 230 | 16 | 9137 | Scodellini per molle frizione | 6 | 100 |
| 6 | 9130 | Ingranaggio rinvio supp. campana frizione | 1 | 6.700 | 17 | 9138 | Molle frizione | 6 | 35 |
| 7 | 9125 | Tamponi gomma parastrappi | 6 | 45 | 18 | 9136 | Dadi serraggio molle frizione | 6 | 120 |
| 8 | 9126 | Disco posteriore bloccaggio tamponi | 1 | 100 | 19 | 9279 | Chiocciola comando frizione | 1 | 700 |
| 9 | 9124/1 | Dadi fissaggio disco | 6 | 10 | 20 | 9127 | Astina lunga comando frizione | 1 | 70 |
| 10 | 9142 | Rondella bloccaggio campana interna | 1 | 70 | 21 | 9128 | Sfere interm. sul comando frizione | 2 | 5 |
| 11 | 9116 | Dado bloccaggio albero secondario frizione | 1 | 115 | 22 | 9129 | Astina corta comando frizione | 1 | 65 |
| | | | | | 23 | 9170 | Vite di regolazione | 1 | 70 |
| | | | | | 24 | 9171 | Controdado per detta | 1 | 15 |



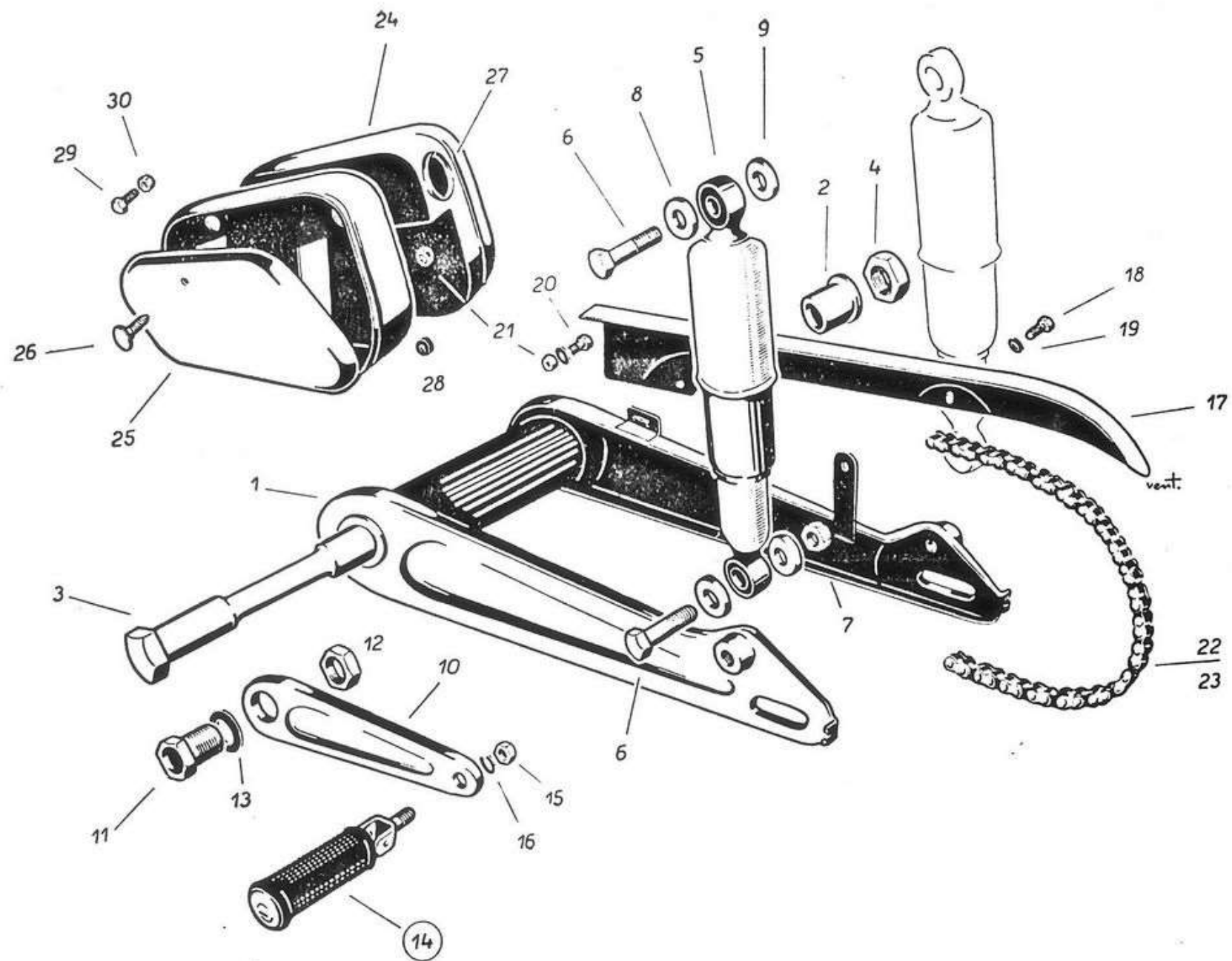
| Numero progr. | Numero categ. | DENOMINAZIONE | Numero pezzi | Prezzo unitario | Numero progr. | Numero categ. | DENOMINAZIONE | Numero pezzi | Prezzo unitario |
|---------------|---------------|---|--------------|-----------------|---------------|---------------|---|--------------|-----------------|
| 1 | 9300 | Carburatore completo (tipo Dell'Orto MA 18B) | 1 | 5.600 | 16 | 9315 | Guarnizione per tappo getto massimo | 1 | — |
| 2 | 9301 | Corpo carburatore | 1 | — | 17 | 9316 | Tappo fissaggio pipetta | 1 | — |
| 3 | 9302 | Vite tendifilo | 1 | — | 18 | 9317 | Guarniz. per tappo fissaggio pipetta | 2 | — |
| 4 | 9303 | Controdado per vite tendifilo . | 1 | — | 19 | 9318 | Filtro benzina | 1 | — |
| 5 | 9304 | Ghiera per coperchio camera miscela | 1 | — | 20 | 9319 | Viti fissaggio coperchio vaschetta | 2 | — |
| 6 | 9305 | Coperchio camera miscela completo di comando aria | 1 | — | 21 | 9320 | Coperchio vaschetta nudo | 1 | — |
| 7 | 9306 | Pinzetta per tegolo aria a comando diritto | 1 | — | 22 | 9321 | Guarnizione per coperchio vaschetta | 1 | — |
| 8 | 9307 | Molla per valvola gas | 1 | — | 23 | 9322 | Astina a cono | 1 | — |
| 9 | 9308 | Ancorina per spillo conico | 1 | — | 24 | 9323 | Galleggiante | 1 | — |
| 10 | 9309 | Valvola gas n. 60 | 1 | — | 25 | 9324 | Agitatore | 1 | — |
| 11 | 9310 | Spillo conico | 1 | — | 26 | 9325 | Molla per agitatore | 1 | — |
| 12 | 9311 | Getto minimo n. 40 | 1 | — | 27 | 9326 | Anellino ritegno per agitatore | 1 | — |
| 13 | 9312 | Polverizzatore n. 260A | 1 | — | 28 | 9327 | Cornetta presa d'aria | 1 | — |
| 14 | 9313 | Getto massimo n. 75 | 1 | — | 29 | 9328 | Vite per anello serraggio manicotto | 1 | — |
| 15 | 9314 | Tappo pozzetto getto massimo | 1 | — | 30 | 9329 | Anello serraggio manicotto | 1 | — |
| | | | | | 31 | 9330 | Molla per vite aria minimo e per vite arresto valvola | 2 | — |
| | | | | | 32 | 9331 | Vite guida e arresto valvola gas | 1 | — |
| | | | | | 33 | 9332 | Vite regolazione aria minimo | 1 | — |



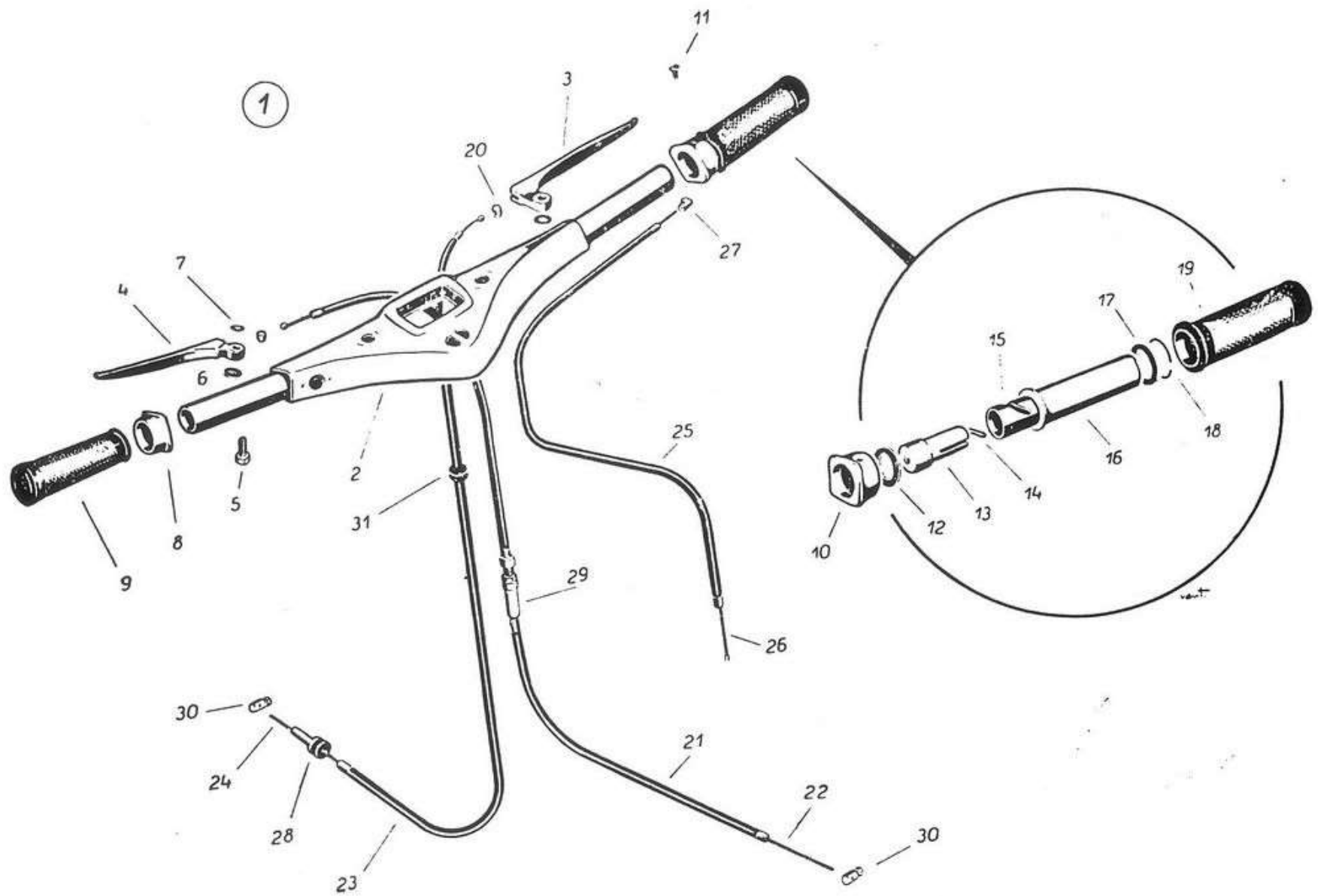
| Numero progr. | Numero categ. | DENOMINAZIONE | Numero pezzi | Prezzo unitario | Numero progr. | Numero categ. | DENOMINAZIONE | Numero pezzi | Prezzo unitario |
|------------------|------------------|--------------------------------------|-----------------|--------------------|------------------|------------------|--|-----------------|--------------------|
| 1 | 9500 | Forcella anteriore completa | 1 | 19.500 | 19 | 9540 | Bulloni attacco manubrio . . . | 2 | 120 |
| 2 | 9514 | Base sterzo completa del part. 9518 | 1 | 4.100 | 20 | 9537 | Rond. per bulloni attacco manubrio | 2 | 25 |
| 3 | 9502 | Fodero sinistro completo . . . | 1 | 2.400 | 21 | 9511 | Guarnizione gomma | 2 | 50 |
| 4 | 9503 | Fodero destro completo . . . | 1 | 2.400 | 22 | 9535 | Anelli gomma per centratura foderi | 2 | 50 |
| 5 | 9533 | Fodero destro superiore coprimolla | 1 | 1.700 | 23 | 9531 | Bulloni bloccaggio tubi nella base sterzo | 2 | 85 |
| 6 | 9534 | Fodero sinistro superiore coprimolla | 1 | 1.700 | 24 | 9531/1 | Dadi per detti | 2 | 30 |
| 7 | 9510 | Attacchi inferiori molle . . . | 2 | 1.300 | 25 | 9531/2 | Rondelle per detti | 4 | 15 |
| 8 | 9501 | Molle | 2 | 450 | 26 | 9509 | Bullone per bloccaggio perno ruota | 1 | 35 |
| 9 | 9526 | Boccola superiore | 2 | 350 | 27 | 9509/1 | Dado per detto | 1 | 15 |
| 10 | 9513 | Guarnizioni gomma | 2 | 130 | 28 | 9518 | Anello per sterzo | 2 | 150 |
| 11 | 9538 | Guarnizioni | 2 | 80 | 29 | 9517 | Calotta per sterzo | 2 | 320 |
| 12 | 9529 | Tubi interni | 2 | 2.500 | 30 | 9551 | Sfere per sterzo | 44 | 3 |
| 13 | 9530 | Anello di fermo per valvola . . | 2 | 110 | 31 | 9544 | Scodellino copri anello sterzo . . | 1 | 90 |
| 14 | 9523 | Valvole per frenatura idraulica . | 2 | 150 | 32 | 9539 | Anello bloccaggio sterzo | 1 | 180 |
| 15 | 9525 | Boccole inferiori | 2 | 220 | 33 | 9532 | Dado per canotto sterzo | 1 | 200 |
| 16 | 9524 | Anelli di fermo boccole inferiori . | 2 | 15 | 34 | 9536 | Rondella per dado sterzo | 2 | 20 |
| 17 | 9527 | Attacchi manubrio | 2 | 560 | | | | | |
| 18 | 9528 | Guarnizione gomma | 2 | 60 | | | | | |



| Numero progr. | Numero categ. | DENOMINAZIONE | Numero pezzi | Prezzo unitario | Numero progr. | Numero categ. | DENOMINAZIONE | Numero pezzi | Prezzo unitario |
|---------------|---------------|---|--------------|-----------------|---------------|---------------|---|--------------|-----------------|
| 1 | 9600 | Complessivo telaio (completo di calotte basi sterzo 9517) | 1 | 28.000 | 19 | 9882 | Bulloni attacco cavaletto al telaio con dado | 2 | 60 |
| 2 | 9659 | Attacco fermo corsa sterzo | 1 | 180 | 20 | 9882/1 | Rond. per bulloni attacco cavaletto | 2 | 10 |
| 3 | 9662 | Bulloni attacco fermo corsa sterzo con dadi | 2 | 25 | 21 | 9882/2 | Dadi per detti | 2 | 20 |
| 4 | 9662/1 | Rondelle elastiche per detti | 2 | 10 | 22 | 9883 | Boccole per rotazione cavaletto | 2 | 50 |
| 5 | 9486 | Scudetto distintivo per telaio | 2 | 350 | 23 | 9489 | Sella hiposto completa | 1 | 5.200 |
| 6 | 9655 | Passacavi anteriore | 2 | 25 | 24 | 9638 | Supporto anteriore sella al telaio | 1 | 450 |
| 7 | 9866 | Passacavi sulla scatola centrale telaio | 2 | 15 | 25 | 9641 | Bullone attacco sella al supporto ant. con dado | 1 | 60 |
| 8 | 9630 | Pedane guidatore (staffe) | 2 | 400 | 26 | 9941 | Bulloni attacco supporto al telaio con dado | 2 | 30 |
| 9 | 9631 | Gomme per pedane | 2 | 150 | 27 | 9941/1 | Rondelle elastiche per detti | 2 | 5 |
| 10 | 9649 | Bullone attacco anteriore motore al telaio con dado | 1 | 270 | 28 | 9657 | Dado bloccaggio post. sella al para-fango | 1 | 20 |
| 11 | 9650 | Bullone attacco posteriore motore al telaio con dado | 1 | 280 | 29 | 9657/1 | Rondella piana per detto | 1 | 15 |
| 12 | 9651 | Dadi per detti | 2 | 40 | 30 | 9657/2 | Rondella elastica per detto | 1 | 5 |
| 13 | 9651/1 | Rondelle per bulloni attacco motore al telaio | 4 | 10 | 31 | 9461 | Bobina A. T. | 1 | 3.200 |
| 14 | 9652 | Distanziatore motore lato destro | 2 | 45 | 32 | 9422 | Fascetta bloccaggio bobina | 1 | — |
| 15 | 9664 | Gommini per suspens. elastica motore | 4 | 30 | 33 | 9463 | Viti per fascetta con dado | 2 | 10 |
| 16 | 9663 | Scodellini per detti | 4 | 35 | 34 | 9460 | Supporto bobina al telaio | 1 | 125 |
| 17 | 9876 | Cavaletto sostegno moto completo | 1 | 1.800 | 35 | 9462 | Bullone per supporto | 1 | 25 |
| 18 | 9878 | Molla richiamo | 1 | 100 | 36 | 9464 | Cavo uscita bobina A. T. | 1 | 80 |
| | | | | | 37 | 9465 | Attacco per candela | 1 | 140 |
| | | | | | 38 | 9466 | Morsettiera | 1 | 150 |
| | | | | | 39 | 9467 | Vite fissaggio morsettiera con dado | 1 | 10 |
| | | | | | — | S. N. | Maniglia per sella | 1 | 250 |

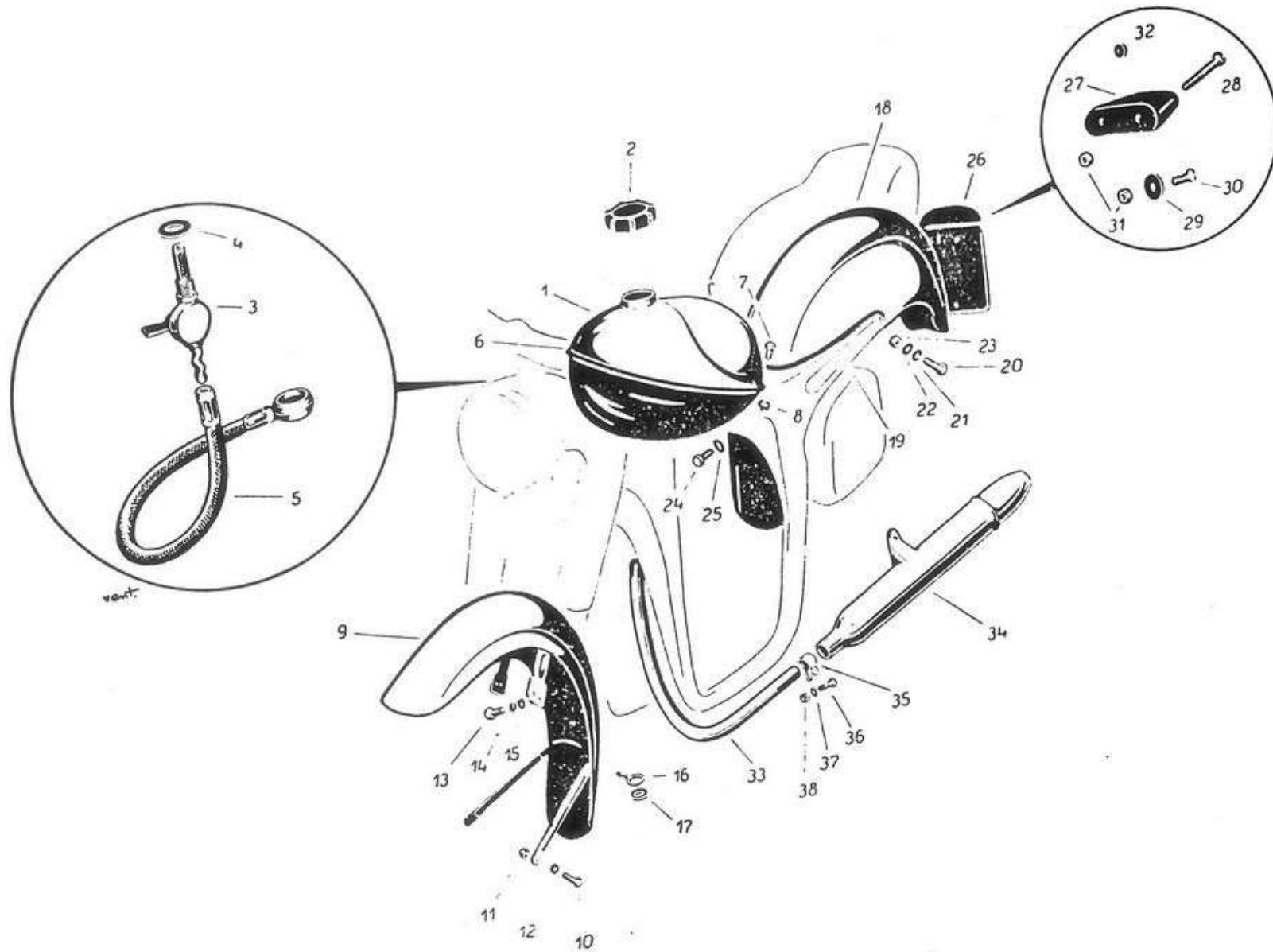


| Numero progr. | Numero categ. | DENOMINAZIONE | Numero pezzi | Prezzo unitario | Numero progr. | Numero categ. | DENOMINAZIONE | Numero pezzi | Prezzo unitario |
|---------------|---------------|--|--------------|-----------------|---------------|---------------|---|--------------|-----------------|
| 1 | 9576 | Forcella post. completa di boccole cat. 9583 | 1 | 6.500 | — | 9492/4 | Vite bloccag. gomme pedane passeg. | 2 | 15 |
| 2 | 9583 | Boccole per forcelle | 2 | 140 | — | 9492/5 | Gomme per pedane passeggero | 2 | 100 |
| 3 | 9586 | Perno rotazione forcella (con dado) | 1 | 1.300 | 17 | 9493 | Carterino copricatena completo | 1 | 800 |
| 4 | 9586/1 | Dado per detto | 1 | 100 | 18 | 9592 | Bullone attacco posteriore carterino copricatena | 1 | 20 |
| 5 | 9597 | Ammortizzatori completi | 2 | 3.700 | 19 | 9592/1 | Rondella piana per bulloni ant.; e post. carterino copricatena | 2 | 10 |
| 6 | 9588 | Bulloni attacchi ammortizzatori | 4 | 150 | 20 | 9591 | Bullone attacco ant. carterino copricatena | 1 | 20 |
| 7 | 9588/1 | Dadi per detti sulla forcella post. | 2 | 40 | 21 | 9591/1 | Dadi per bulloni attacco carter copricatena e bloccaggio scatola attrezzi | 3 | 15 |
| 8 | 9590 | Rondelle esterne attacchi ammortiz. | 4 | 45 | 22 | 9490 | Catena trasmissione | 1 | 2.350 |
| 9 | 9589 | Rondelle interne attacchi ammortiz. | 4 | 45 | 23 | 9491 | Giunto per catena | 1 | 80 |
| 10 | 9643 | Supporti pedane passeggero completo | 2 | 1.250 | 24 | 9850 | Scatola destra completa | 1 | 1.900 |
| 11 | 9648 | Spinotti fissaggio supporti pedana al telaio | 2 | 450 | 25 | 9851 | Scatola sinistra completa | 1 | 1.800 |
| 12 | 9648/1 | Dadi per spinotti | 2 | 160 | 26 | 9860 | Pomelli di chiusura | 2 | 85 |
| 13 | 9658 | Rondelle per spinotti | 2 | 30 | 27 | 9861 | Guarnizione alloggio pompa | 1 | 50 |
| 14 | 9492 | Pedane complete per passeggero | 2 | 260 | 28 | 9866 | Passacavo scatola sinistra | 1 | 20 |
| 15 | 9492/1 | Dadi per dette | 2 | 25 | 29 | 9862 | Bulloni attacco scatole al telaio | 2 | 20 |
| 16 | 9492/2 | Rondella elastica per dado fissaggio pedane | 2 | 10 | 30 | 9862/1 | Dadi per detti bulloni | 2 | 15 |
| — | 9492/3 | Coperchietto esterno bloccaggio gomme pedane | 2 | 40 | | | | | |



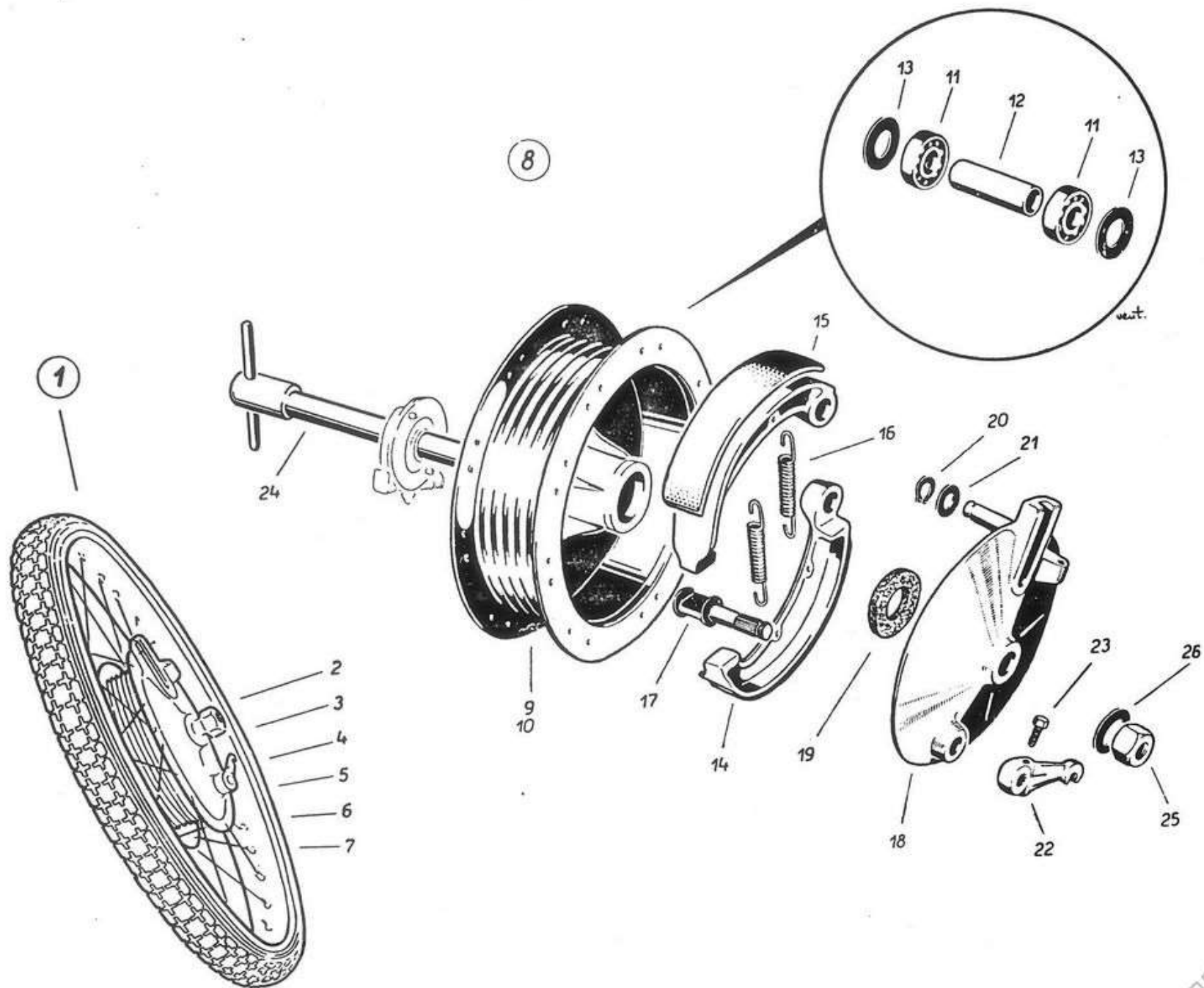
| Numero progr. | Numero categ. | DENOMINAZIONE | Numero pezzi | Prezzo unitario | Numero progr. | Numero categ. | DENOMINAZIONE | Numero pezzi | Prezzo unitario |
|---------------|---------------|---|--------------|-----------------|---------------|---------------|---|--------------|-----------------|
| 1 | 9950 | Manubrio (completo di cat. 9951 - 9955 - 9956 - 9957 - 9959 - 9982 - 9962 - 9981 - 9971 - 9975 - 9972 - 9977 - 9978 - 9976 - 9979 - 9973 - 9974 - 9980) | 1 | 4.500 | 16 | 9979 | Tubo esterno per manopola | 1 | 150 |
| 2 | 9951 | Manubrio nudo | 1 | 3.100 | 17 | 9973 | Anello di battuta | 1 | 25 |
| 3 | 9955 | Leva comando freno | 1 | 600 | 18 | 9974 | Anello di ferro | 1 | 5 |
| 4 | 9956 | Leva comando frizione | 1 | 600 | 19 | 9980 | Manopola vipla destra | 1 | 85 |
| 5 | 9957 | Bulloni fissaggio leve | 2 | 50 | 20 | 9963 | Barilotti attacchi cavi frizione e freno | 2 | 50 |
| 6 | 9982 | Rondelle di spessore leve comando | 2 | 10 | 21 | 9966 | Trasmissione frizione (completa di cat. 9966/1 e 9969) | 1 | — |
| 7 | 9959 | Rondella elast. per leve di comando | 2 | 5 | 22 | 9966/1 | Cavo frizione | 1 | — |
| 8 | 9962 | Ghiera sinistra | 1 | 190 | 23 | 9967 | Trasmissione freno (completo di cat. 9967/1 e 9969) | 1 | — |
| 9 | 9981 | Manopola vipla sinistra | 1 | 85 | 24 | 9967/1 | Cavo freno ant. | 1 | — |
| 10 | 9971 | Ghiera destra per comando gas | 1 | 400 | 25 | 9968 | Trasmissione comando gas (completo di cat. 9968/1 e 9970) | 1 | — |
| 11 | 9975 | Vite bloccaggio ghiera | 1 | 10 | 26 | 9968/1 | Cavo comando gas | 1 | — |
| 12 | 9972 | Molla per comando gas | 1 | 35 | 27 | 9970 | Morsetto per cavo comando gas | 1 | — |
| 13 | 9977 | Tubo interno di guida | 1 | 220 | 28 | 9983 | Registro per freno ant. | 1 | 100 |
| 14 | 9976 | Traversino mobile | 1 | 40 | 29 | 9961 | Registro frizione | 1 | 300 |
| 15 | 9978 | Tubo interno di comando | 1 | 130 | 30 | 9969 | Morsetti p. cavo friz. e freno ant. | 2 | 30 |
| | | | | | 31 | 9553 | Passacavo per base sterzo | 2 | 15 |

N.B. Per il manubrio bisognerà apportare le varianti assieme agli altri aggiornamenti



| Numero progr. | Numero categ. | DENOMINAZIONE | Numero pezzi | Prezzo unitario | Numero progr. | Numero categ. | DENOMINAZIONE | Numero pezzi | Prezzo unitario |
|---------------|---------------|--|--------------|-----------------|---------------|---------------|--|--------------|-----------------|
| 1 | 9930 | Serbatoio benzina | 1 | 6.800 | 20 | 9916 | Bulloni attacco centr. parafango post. al telaio | 2 | 60 |
| 2 | 9936 | Tappo serbatoio | 1 | 1.000 | 21 | 9916/1 | Rondelle esterne piane per detti | 2 | 10 |
| 3 | 9937 | Rubinetto benzina | 1 | 390 | 22 | 9916/2 | Rondelle interne piane per detti | 2 | 10 |
| 4 | 9938 | Cuarnizione per rubinetto | 1 | 10 | 23 | 9916/3 | Dadi per bulloni attacco centrale parafango posteriore | 2 | 15 |
| 5 | 9939 | Tubo per benzina | 1 | 250 | 24 | 9915 | Bullone attacco anteriore parafango posteriore al telaio | 1 | 20 |
| 6 | 9940 | Profilo in vipla esterno serbatoio | 1 | 160 | 25 | 9915/1 | Rondella per detti | 1 | 10 |
| 7 | 9941 | Bullone attacco serbatoio al telaio | 1 | 30 | 26 | 9826 | Supporto targa | 1 | 700 |
| 8 | 9941/1 | Rondella elastica | 1 | 5 | 27 | 9827 | Blocchetto gomma | 1 | 200 |
| 9 | 9900 | Parafango anteriore completo | 1 | 3.600 | 28 | 9828 | Viti fissaggio sup. portatarga al paraf. | 2 | 25 |
| 10 | 9542 | Bulloni attacco bacchetta parafango ant. alla forcella | 2 | 20 | 29 | 9830 | Rondella gomma | 1 | 10 |
| 11 | 9542/1 | Dadi per detti | 2 | 15 | 30 | 9829 | Vite fissaggio inferiore portatarga al parafango | 1 | 20 |
| 12 | 9542/2 | Rondelle piane per detti | 2 | 10 | 31 | 9831 | Dadi per viti di fissaggio portatarga | 3 | 10 |
| 13 | 9543 | Bulloni attacco centrale parafango alla forcella | 4 | 20 | 32 | 9914 | Passafilo per fanalino posteriore | 2 | 15 |
| 14 | 9543/1 | Rondelle elastiche per detti | 4 | 5 | 33 | 9670 | Tubo di scarico | 1 | 1.500 |
| 15 | 9543/2 | Rondelle piane | 4 | 10 | 34 | 9675 | Silenziatore completo | 1 | 4.100 |
| 16 | 9917 | Occhiello passacavo sul parafango ant. | 2 | 220 | 35 | 9671 | Fascetta per tubo di scarico | 1 | 350 |
| 17 | 9918 | Passacavo in gomma per occhiello | 2 | 30 | 36 | 9672 | Bullone bloccaggio fascetta | 1 | 70 |
| 18 | 9906 | Parafango posteriore completo | 1 | 4.400 | 37 | 9672/1 | Rond. per bullone fissaggio fascetta | 1 | 25 |
| 19 | 9654 | Profilo in vipla per parafango post. | 1 | 120 | 38 | 9672/2 | Dado | 1 | 40 |

N.B. Dopo la 250^a moto, tappo a chiusura rapida.



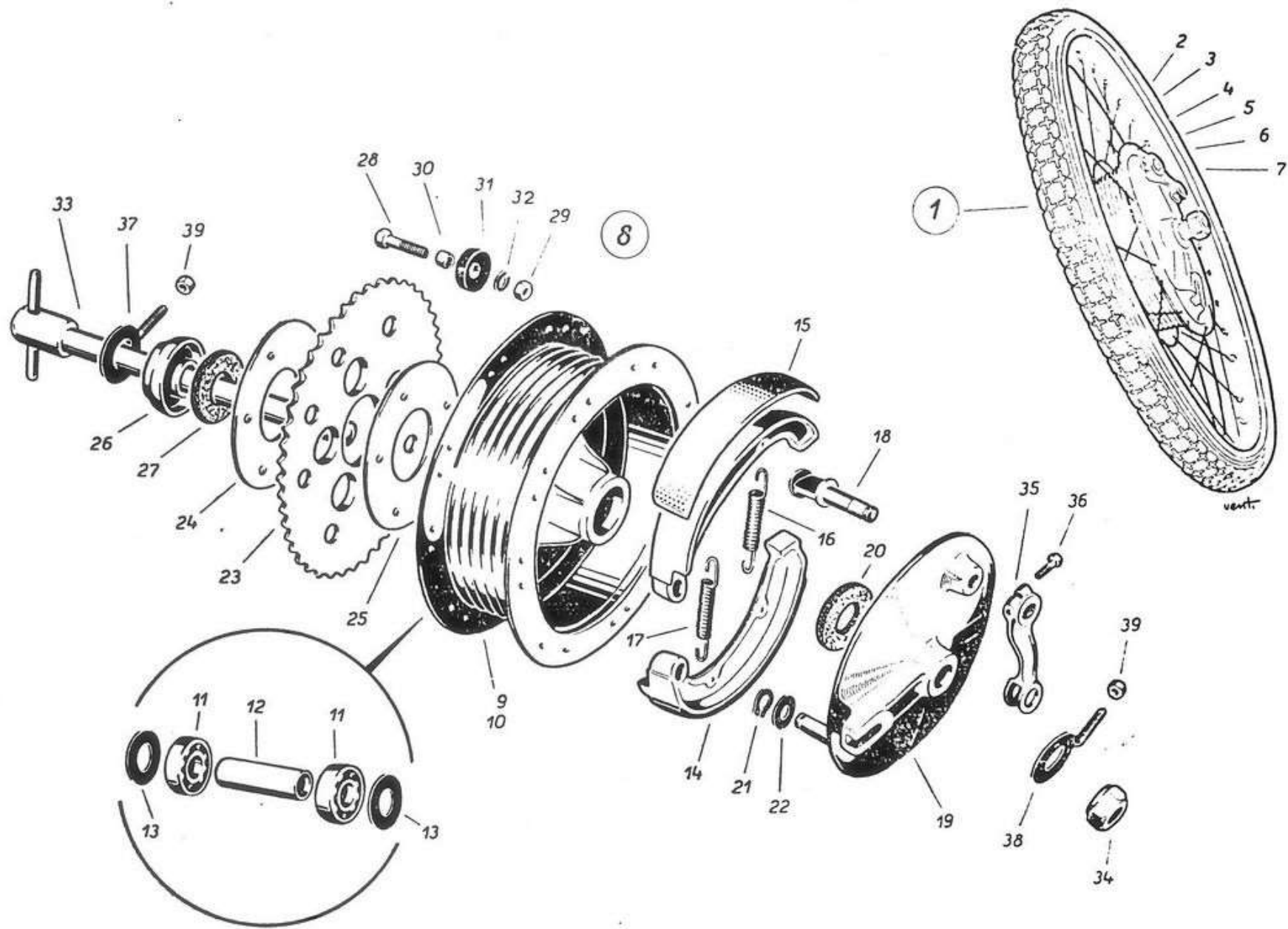
gruppo : **ruota anteriore**

TAVOLA N. 16

| Numero progr. | Numero categ. | DENOMINAZIONE | Numero pezzi | Prezzo unitario | Numero progr. | Numero categ. | DENOMINAZIONE | Numero pezzi | Prezzo unitario |
|---------------|---------------|--|--------------|-----------------|---------------|---------------|-------------------------------------|--------------|-----------------|
| 1 | 9745 | Ruota anteriore completa | 1 | 14.000 | 14 | 9713 | Ceppi con ferodo | 2 | 760 |
| 2 | 9746 | Copertura 2,50 x 19 | 1 | — | 15 | 9714 | Suola frenante | 2 | — |
| 3 | 9702 | Cerchione cromato | 1 | 1.800 | 16 | 9715 | Molle di richiamo ferodi | 2 | 50 |
| 4 | 9703 | Camera d'aria 2,50 x 19 | 1 | — | 17 | 9750 | Camma | 1 | 320 |
| 5 | 9704 | Flap. | 1 | 200 | 18 | 9751 | Piastra porta ceppi | 1 | 2.000 |
| 6 | 9705 | Raggi con nipples | 36 | 30 | 19 | 9719 | Paradio in panno | 1 | 30 |
| 7 | 9706 | Nipples | 36 | 5 | 20 | 9720 | Anello Seeger | 1 | 35 |
| 8 | 9747 | Mozzo anteriore completo | 1 | 9.500 | 21 | 9721 | Rond. di spessore per anello Seeger | 1 | 10 |
| 9 | 9748 | Corpo mozzo anteriore (completo di cat. 9710-9711-9712) | 1 | 6.800 | 22 | 9752 | Leva comando ceppi ant. | 1 | 450 |
| 10 | 9749 | Corpo mozzo nudo | 1 | 4.800 | 23 | 9735 | Bullone fissaggio detta | 1 | 40 |
| 11 | 9710 | Cuscinetti (25x35x11) | 2 | — | 24 | 9740 | Perno ruota ant. | 1 | 780 |
| 12 | 9711 | Distanziatore cuscinetti | 1 | 170 | 25 | 9740/1 | Dado perno ruota | 1 | 100 |
| 13 | 9712 | Rondelle | 2 | 20 | 26 | 9741 | Rondella di spessore | 1 | 30 |

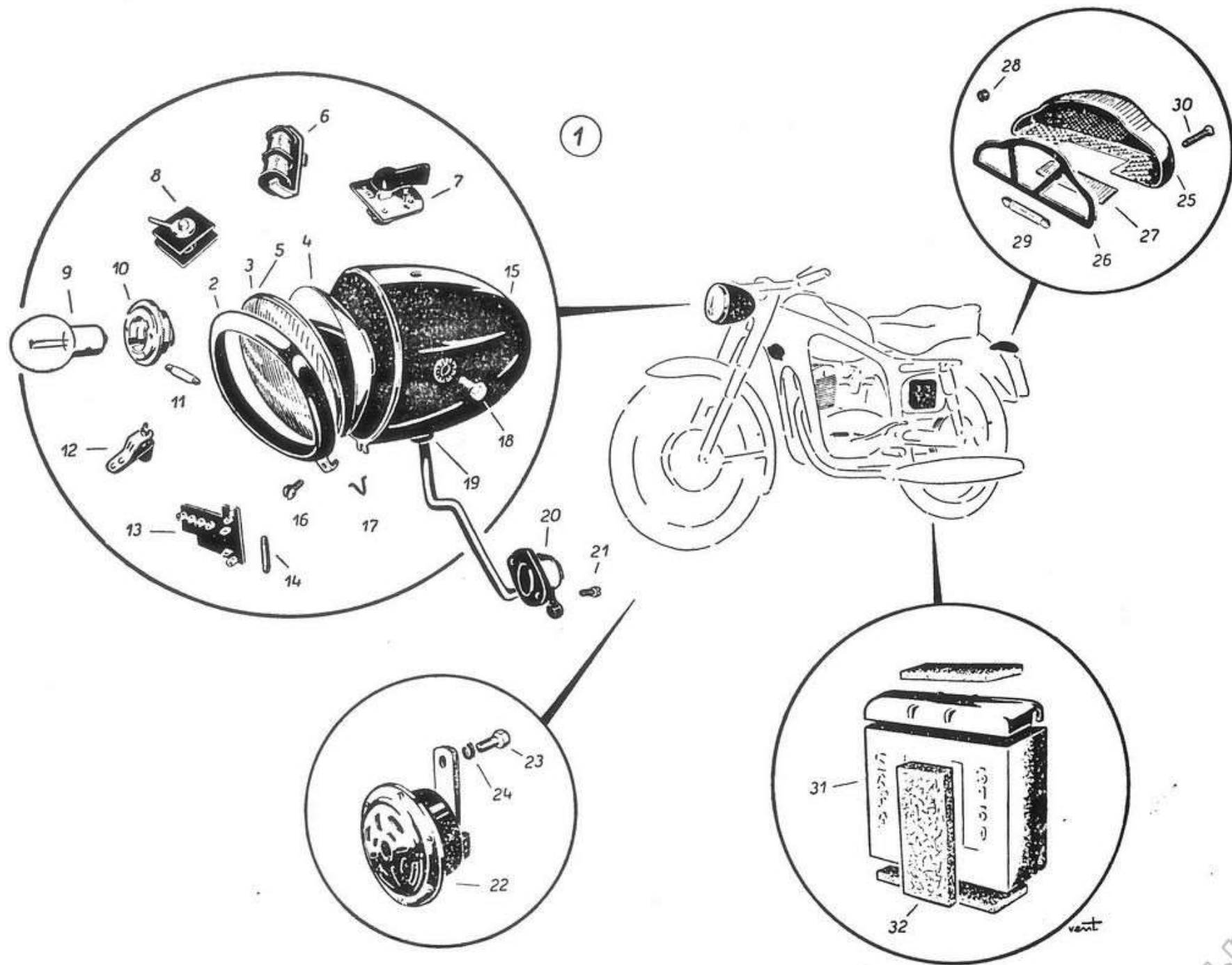
N.B. Suola ferodo: non si fornisce staccata dal ceppo

www.pw.it

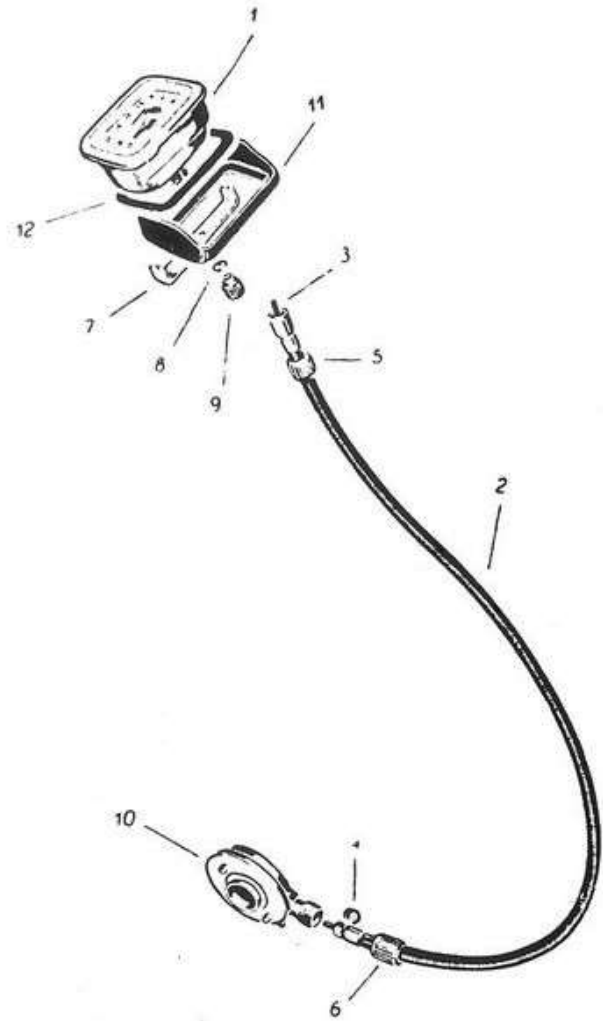
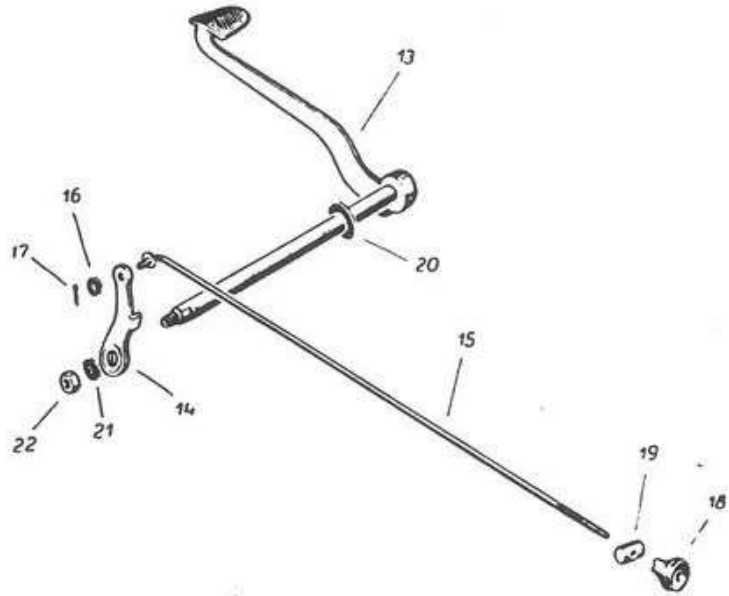


| Numero progr. | Numero categ. | DENOMINAZIONE | Numero pezzi | Prezzo unitario | Numero progr. | Numero categ. | DENOMINAZIONE | Numero pezzi | Prezzo unitario |
|---------------|---------------|--|--------------|-----------------|---------------|---------------|--|--------------|-----------------|
| 1 | 9700 | Ruota posteriore completa | 1 | 17.000 | 21 | 9720 | Anello Seeger | 1 | 35 |
| 2 | 9701 | Copertura 2.50 x 19 R. | 1 | — | 22 | 9721 | Rondella spessore per anello Seeger | 1 | 10 |
| 3 | 9702 | Cerchione cromato | 1 | 1.800 | 23 | 9722 | Corona dentata Z=48 | 1 | 1.950 |
| 4 | 9703 | Camera d'aria 2.50 x 19 | 1 | — | 24 | 9723 | Piastra esterna bloccaggio corona (cromata) | 1 | 320 |
| 5 | 9704 | Flap. | 1 | 200 | 25 | 9724 | Piastra interna bloccaggio corona | 1 | 320 |
| 6 | 9705 | Raggi con nipples | 36 | 30 | 26 | 9725 | Spessore ruota | 1 | 420 |
| 7 | 9706 | Nipples | 36 | 5 | 27 | 9726 | Premistoppa in panno | 1 | 30 |
| 8 | 9707 | Mozzo post. completo | 1 | 14.300 | 28 | 9727 | Bullone bloccaggio corona | 5 | 30 |
| 9 | 9708 | Corpo mozzo post. (completo di cat. 9710-9711-9712) | 1 | 7.500 | 29 | 9728 | Dado | 5 | 10 |
| 10 | 9709 | Corpo mozzo nudo | 1 | 5.500 | 30 | 9729 | Tubetto di spessore | 5 | 20 |
| 11 | 9710 | Cuscinetti (25x35x11) | 2 | — | 31 | 9730 | Parastrappi | 5 | 70 |
| 12 | 9711 | Distanziatore cuscinetti | 1 | 170 | 32 | 9731 | Grover per bullone | 5 | 5 |
| 13 | 9712 | Rondelle | 2 | 20 | 33 | 9744 | Perno ruota | 1 | 780 |
| 14 | 9713 | Ceppi con ferodo | 2 | 760 | 34 | 9744/1 | Dado per perno | 1 | 100 |
| 15 | 9714 | Suola frenante | 2 | — | 35 | 9734 | Leva freno posteriore | 1 | 450 |
| 16 | 9716 | Molla richiamo ceppi post. rinforzata | 1 | 50 | 36 | 9735 | Bullone bloccaggio leva | 1 | 40 |
| 17 | 9715 | Molla richiamo ceppi ant. | 1 | 50 | 37 | 9595 | Tendicatena destro | 1 | 130 |
| 18 | 9717 | Camma | 1 | 320 | 38 | 9596 | Tendicatena sinistro | 1 | 130 |
| 19 | 9718 | Piastra porta ceppi | 1 | 2.100 | 39 | 9594 | Dadi per tendicatena | 2 | 15 |
| 20 | 9719 | Paradio in panno | 1 | 30 | | | | | |

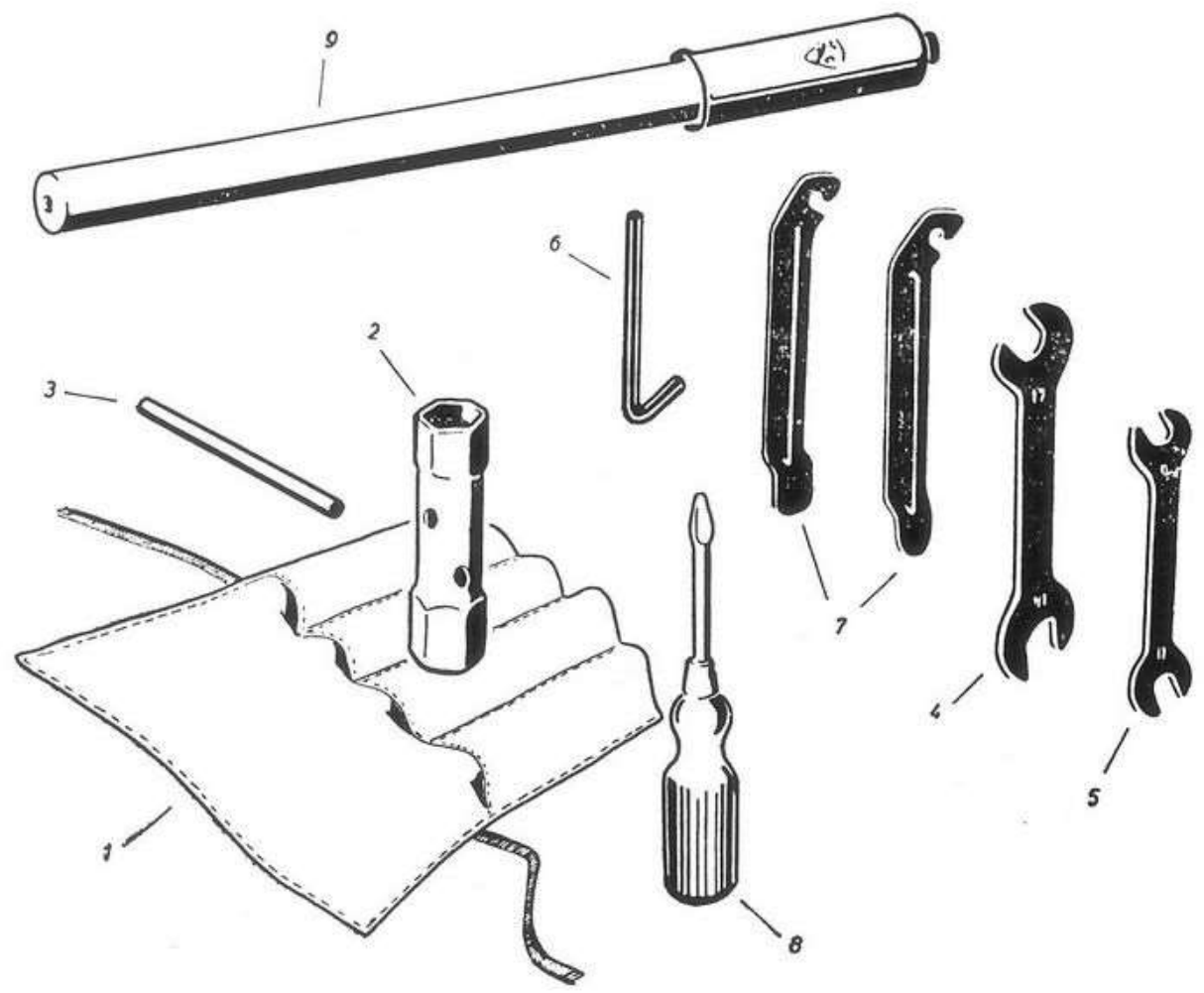
N.B. Suola ferodo: non si fornisce staccata dal ceppo



| Numero progr. | Numero categ. | DENOMINAZIONE | Numero pezzi | Prezzo unitario | Numero progr. | Numero categ. | DENOMINAZIONE | Numero pezzi | Prezzo unitario |
|---------------|---------------|--|--------------|-----------------|---------------|---------------|--|--------------|-----------------|
| 1 | 9475 | Faro anteriore completo | 1 | — | 17 | 9415 | Molle fermo parabola | 6 | — |
| 2 | 9400 | Cerchietto cromato | 1 | — | 18 | 9476 | Bulloni fissaggio faro | 2 | — |
| 3 | 9401 | Vetro | 1 | — | 19 | 9416 | Passacavo uscita faro | 1 | — |
| 4 | 9402 | Parabola | 1 | — | 20 | 9964 | Deviatore luce sul manubrio | 1 | — |
| 5 | 9403 | Guarnizione per vetro | 1 | — | 21 | 9965 | Viti fissaggio deviatore | 2 | — |
| 6 | 9404 | Impedenza | 1 | — | 22 | 9468 | Clacson | 1 | — |
| 7 | 9405 | Commutatore luce | 1 | — | 23 | 9469 | Bullone fissaggio clacson | 1 | — |
| 8 | 9406 | Raddrizzatore | 1 | — | 24 | 9483 | Rond. elastica bulloni faro e clacson | 3 | — |
| 9 | 9407 | Lampadina biluce 25 25 W - 6 V | 1 | — | 25 | 9417 | Fanalino post. (copercchio) | 1 | — |
| 10 | 9403 | Portalampada | 1 | — | 26 | 9418 | Guarnizione detto | 1 | — |
| 11 | 9409 | Lampada a siluro 6 V - 3 W | 1 | — | 27 | 9419 | Vetro luce targa | 1 | — |
| 12 | 9410 | Pulsante di massa | 1 | — | 28 | 9496 | Passacavo sulla targa post. | 1 | — |
| 13 | 9411 | Morsettiera faro | 1 | — | 29 | 9420 | Lampadina 6 V - 3 W | 1 | — |
| 14 | 9412 | Valvolina fusibile | 1 | — | 30 | 9479 | Viti fissaggio fanalino | 2 | — |
| 15 | 9413 | Custodia faro | 1 | — | 31 | 9482 | Batteria 6 V - 7 Ah. | 1 | — |
| 16 | 9414 | Vite fissaggio ghiera faro | 1 | — | 32 | 9421 | Feltri ammortizzatori | 2 | — |
| | | | | | — | 9477 | Serie completa cavi impianto elettrico | 1 | — |



| Numero progr. | Numero categ. | DENOMINAZIONE | Numero pezzi | Prezzo unitario | Numero progr. | Numero categ. | DENOMINAZIONE | Numero pezzi | Prezzo unitario |
|---------------|---------------|--|--------------|-----------------|---------------|---------------|------------------------------------|--------------|-----------------|
| 1 | 9470 | Contachilometri completo . . . | 1 | — | 11 | 9473 | Mascherina protez. contachilometri | 1 | — |
| 2 | 9472 | Trasmissione flessibile completa . | 1 | — | 12 | 9474 | Guarnizione per contachilometri . | 1 | — |
| 3 | 9472 1 | Cavo per trasmissione flessibile . | 1 | — | 13 | 9801 | Pedale freno completo . . . | 1 | 1.850 |
| 4 | 9459 | Anellino spaccato di fermo ghiera . | 1 | — | 14 | 9804 | Leva di rinvio | 1 | 350 |
| 5 | 9480 | Ghiera superiore bloccaggio trasmissione | 1 | — | 15 | 9805 | Astina per pedale freno . . . | 1 | 270 |
| 6 | 9481 | Ghiera inferiore bloccaggio trasmissione | 1 | — | 16 | 9806 | Rondella per astina | 1 | 10 |
| 7 | 9487 | Cavalotto per bloccaggio contachil. | 1 | — | 17 | 9807 | Coppiglia per astina | 1 | 2 |
| 8 | 9494 | Pomello zigrinato bloccaggio cavalotto | 1 | — | 18 | 9808 | Registro per astina | 1 | 90 |
| 9 | 9495 | Rondella elastica per detto . . | 1 | — | 19 | 9809 | Rullino per astina | 1 | 30 |
| 10 | 9471 | Rinvio sulla ruota per contachilometri | 1 | — | 20 | 9810 | Rondella spessore per pedale freno | 1 | 20 |
| | | | | | 21 | 9811 | Rondella per leva di rinvio . . | 1 | 15 |
| | | | | | 22 | 9812 | Dado bloccaggio leva di rinvio . . | 1 | 20 |



| Numero progr. | Numero categ. | DENOMINAZIONE | Numero pezzi | Prezzo unitario | Numero progr. | Numero categ. | DENOMINAZIONE | Numero pezzi | Prezzo unitario |
|------------------|------------------|-----------------------------------|-----------------|--------------------|------------------|------------------|--|-----------------|--------------------|
| 1 | 9450 | Custodia per attrezzi | 1 | 150 | 6 | 9155 | Chiave per viti a testa incassata da 5 | 1 | 130 |
| 2 | 9451 | Chiave a tubo 21-19 | 1 | 130 | 7 | 9156 | Ferri per levagomme | 2 | 70 |
| 3 | 9152 | Spina per chiave a tubo | 1 | 45 | 8 | 9157 | Cacciavite | 1 | 85 |
| 4 | 9453 | Chiave fissa 14-17 | 1 | 120 | 9 | 9158 | Pompa completa di gommino | 1 | 400 |
| 5 | 9154 | Chiave fissa 10-11 | 1 | 80 | | | | | |

Elenco particolari esistenti su motocicli con matricola
fino a n. 00350 e non descritti nel presente catalogo

| | | | | |
|---------|--------|--|----|---|
| n. cat. | 9052 | guarnizione centrale carter | n. | 1 |
| » | 9055 | guarnizione per coperchio sinistro | » | 1 |
| » | 9073 | cuscinetto per albero motore 25 x 52 x 15 (RIV 2 DA PV) | » | 1 |
| » | 9081 | supporto cuscinetto | » | 1 |
| » | 9155 | perno fissaggio molla | » | 1 |
| » | 9206 | guarnizione per pompa | » | 1 |
| » | 9207.1 | controdado per bullone fissaggio pompa | » | 1 |
| » | 9156 | piastrina comando innesto avviamento | » | 1 |

AEROMERE - TRENTO
UFFICIO PUBBLICAZIONI TECNICHE COMMERCIALI

1 9 5 7

