

**MAGNETI
MARELLI**

CATALOGO
PARTI DI RICAMBIO
MAGNETI
E
SPINTEROGENI

MABO

SOCIETÀ ANONIMA PER IL COMMERCIO DEI PRODOTTI
MAGNETI MARELLI • ROBERT BOSCH - A.S.
MILANO - VIA LONDONIO N. 2 - TELEFONI: 92761 - 92762 - 91141 - 91142
FILIALI: ROMA - VIA NOVARA, 8-14 - TORINO - VIA A. VESPUCCI, 52-54

**MAGNETI
MARELLI**

CATALOGO

PARTI DI RICAMBIO

MAGNETI

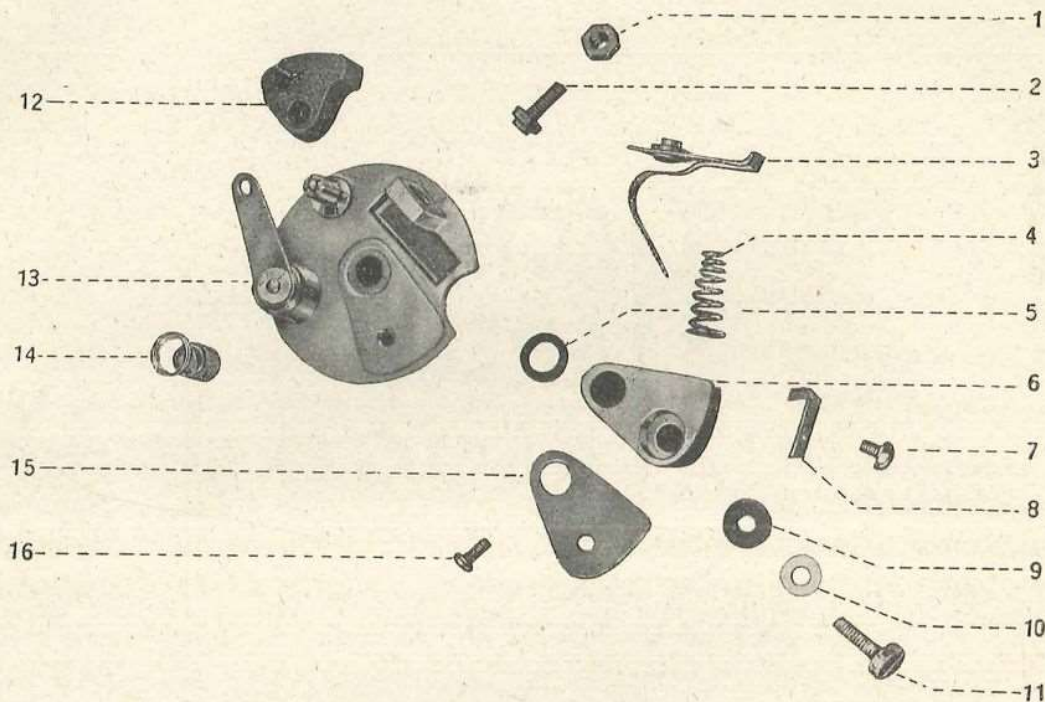
E

SPINTEROGENI

MABO

SOCIETÀ ANONIMA PER IL COMMERCIO DEI PRODOTTI
MAGNETI MARELLI e ROBERT BOSCH - A. G.
MILANO - VIA LONDONIO N. 2 - TELEFONI: 92761 - 92762 - 91141 - 91142
FILIALI: ROMA - VIA NOVARA, 8-14 - TORINO - VIA A. VESPUCCI, 52-54

SCHEMA DI RICHIAMO PER PARTI DI RICAMBIO RUTTORI PER MAGNETI

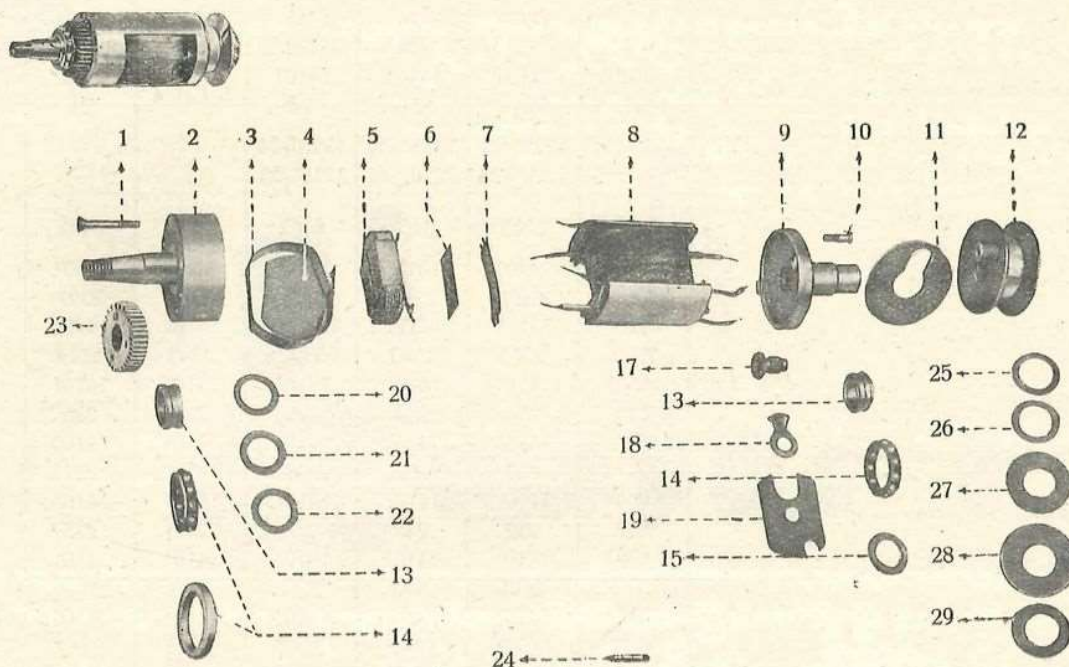


| N. di rif. | DENOMINAZIONE | Numero di Catalogo | | |
|------------|---|--------------------|----------|------------|
| | | Destro | Sinistro | per LA 1-2 |
| 1 | Ruttore completo | 9003 | 9004 | — |
| 2 | Dado esagonale fissa vite di contatto | 20397 | | — |
| 3 | Vite platinite | 6326 | | 1 C 22 |
| 3 | Vite platino | 6325 | | — |
| 3 | Lama con contatto in platinite | 8144 | | 1 M 10 |
| 3 | Lama con contatto di platino | 8143 | | 1 M 9 |
| 4 | Molla antagonista per lama | 8357 | | — |
| 5 | Ranella isolante per fulcro blocchetto | 21891 | | — |
| 5 | Bussoletta isolante per fulcro blocchetto | 5426 | | — |
| 6 | Blocchetto porta lama | 5446 | 5447 | — |
| 7 | Vite fissa fulcro | 20273 | | — |
| 8 | Fulcro per lama | 7592 | | — |
| 9 | Ranella isolante fissa blocchetto | 21881 | | — |
| 9 | Ranella isolante sotto blocchetto | 21881 | | — |
| 10 | Ranella liscia fissa blocchetto | 21705 | | — |
| 11 | Vite fissa blocchetto | 20346 | | — |
| 12 | Martelletto per ruttore | 8257 | | — |
| 13 | Piastra ruttore solo | 8679 | 8680 | — |
| 14 | Carboncino di massa con molla | 9449 | | — |
| 15 | Isolante per blocchetto | 8063-4-5-6 | | — |
| 16 | Vite fissa molla porta corrente | 20273 | | — |

Vedi pag. 2 Listino J 104

www.fpw.it

SCHEMA DI RICHIAMO PER LE PARTI DI RICAMBIO DEGLI INDOTTI PER MAGNETI

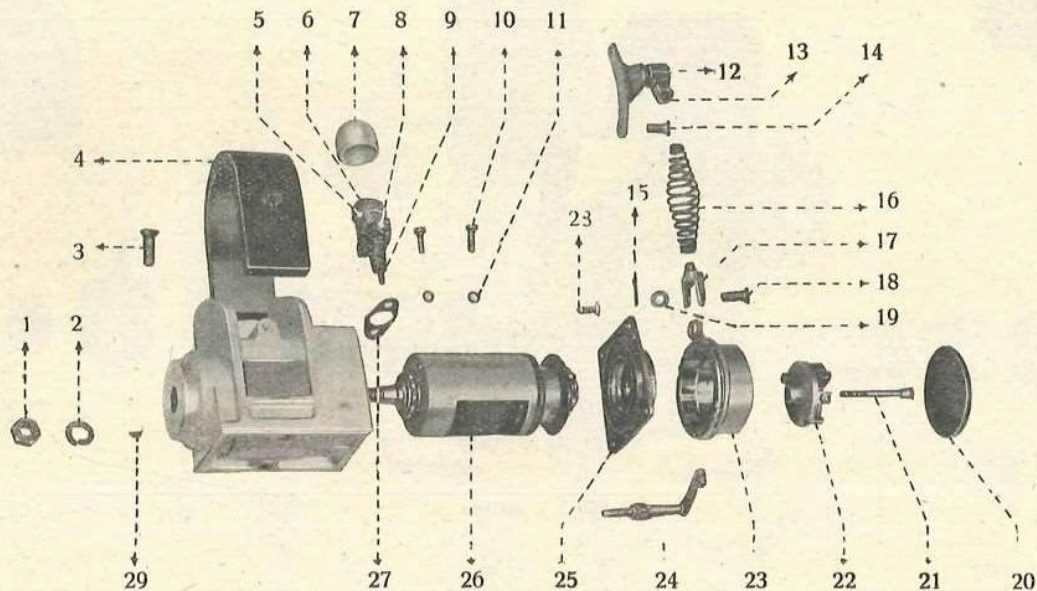


| N. di rif. | DENOMINAZIONE | Numero di Catalogo | | | | | | |
|------------|---|--------------------|---------------|---------------|---------------|---------------|---------------|---------------|
| | | BL | LAn 1-2 | SA 1-2 | FL 1-2 | SA 4 | FL 4 | FL 6 |
| 1 | Vite fissa flangia lato condensatore . | 11801 218 | 20409 | 20410 | 20410 | 20410 | 20410 | 20410 |
| 2 | Flangia lato condensatore | 11801 21 | 11501 21 | 11101 21 | 11301 21 | 1 Fgf 106 | 14101 21 | 14101 21 |
| 3 | Isolante per il fianco del condensatore | 11801 2121 | 11501 2121 | 14101 2121 | 14101 2121 | 14101 2121 | 14101 2121 | 14101 2121 |
| 4 | Isolante per il fondo del condensatore | 11801 312 | 11501 2122 | 14101 2122 | 14101 2122 | 14101 2122 | 14101 2122 | 14101 2122 |
| 5 | Condensatore di mica | 11801/3 | 11501/3 | 14101/3 | 14301/3 | 6275 | 14301/3 | 14301/3 |
| 6 | Piastrina isolante di pressione . . . | — | — | 14101 2123 | 14101 2123 | 14101 2123 | 14101 2123 | 14101 2123 |
| | Vite di tenuta per condensatore . . | 11501 313 | 11501 313 | — | — | — | — | — |
| 7 | Molla di tenuta condensatore . . . | — | — | 14101 2124 | 14101 2124 | 14101 2124 | 14101 2124 | 14101 2124 |
| | Ranella per vite fissa condensatore . | 11501 314 | 11501 314 | — | — | — | — | — |
| 8 | Nucleo avvolto | 11801 22 | 11501 22 | 14101 22 | 14101 22 | 1 Nc a 3 | 14301 22 | 14301 22 |
| 9 | Flangia lato collettore completa . . | 11801 23 | 14101 23 | 14101 23 | 14101 23 | 1 Frc 3 | 14101 23 | 14101 23 |

Vedi pag. 3 Listino J 104

| N. di rif. | DENOMINAZIONE | Numero di Catalogo | | | | | | |
|---------------|--|----------------------|---------------|---------------|---------------|---------------|---------------|---------------|
| | | BL | LAn 1-2 | SA 1-2 | FL 1-2 | SA 4 | FL 4 | FL 6 |
| 10 | Vite fissa flangia lato collettore . . . | 11801 218 | 14101 2398 | 20406 | 20406 | 20406 | 20406 | 20406 |
| 11 | Ranella isolante per collettore . . . | — | 14101 238 | 14101 238 | 14101 238 | 14101 238 | 14101 238 | 14101 238 |
| 12 | Collettore in ebanite per un cil. . . | 11801 24 | 14101 24 | 14101 24 | 14101 24 | 1 Crf 4 | 14101 24 | 14101 24 |
| | „ per due cil. { destro . . . | — | 12201/24 | 12201/24 | 12201/24 | — | — | — |
| | „ „ „ „ { sinistro . . . | — | 12101/24 | 12101/24 | 12101/24 | — | — | — |
| 13-14 | Cuscinetto a sfere completo . . . | 11801/13 16101/12 | 6462 | 6462 | 6462 | 6462 | 6462 | 6462 |
| 15 | Ranella di ritegno collettore . . . | 11801 2391 | 14101 2391 | 14101 2391 | 14101 2391 | 14101 2391 | 14101 2391 | 14101 2391 |
| 16 | Ranella elastica | 14101 2392 | 14101 2392 | 14101 2392 | 14101 2392 | 14101 2392 | 14101 2392 | 14101 2392 |
| 17 | Perno porta corrente al ruttore . . . | 11801 235 | 14101 236 | 14101 236 | 14101 236 | 14101 236 | 14101 236 | 14101 236 |
| 18 | Orecchietta terminale | 11801 237 | 14101 237 | 14101 237 | 14101 237 | 14101 237 | 14101 237 | 14101 237 |
| 19 | Isolante per perno e orecchia . . . | 11801 232 | 14101 232 | 14101 232 | 14101 232 | 14101 232 | 14101 232 | 14101 232 |
| 20 | Ranella di sp. lato comando 1/10 . . . | 11801 2141 | 14101 2141 | 14101 2141 | 14101 2141 | 14101 2141 | 14101 2141 | 14101 2141 |
| 21 | „ „ „ „ „ 2/10 . . . | 14101 2142 | 14101 2142 | 14101 2142 | 14101 2142 | 14101 2142 | 14101 2142 | 14101 2142 |
| 22 | „ „ „ „ „ 3/10 . . . | 14101 2143 | 14101 2143 | 14101 2143 | 14101 2142 | 14101 2143 | 14101 2143 | 14101 2143 |
| 23 | Pignone | — | — | — | — | 1 P 12 | 14301 213 | 16302 213 |
| 24 | Spina di registro per flangia, lato comando | — | 11501 219 | 14101 219 | 14101 219 | 14101 219 | 14101 219 | 14101 219 |
| 24 | Spina di registro per flangia, lato collettore | — | 14101 2133 | 14101 2133 | 14101 2133 | 14101 2133 | 14101 2133 | 14101 2133 |
| 26 | Ranella di spessore, lato collettore . . . | 11801 2391 | 14101 2141 | 14101 2141 | 14101 2141 | 14101 2141 | 14101 2141 | 14101 2141 |
| 27 | „ elastica per collettore . . . | 14101 2392 | 14101 2392 | 14101 2392 | 14101 2392 | 14101 2392 | 14101 2392 | 14101 2392 |
| 28 | „ para-olio lato collettore . . . | 14101 2393 | 14101 2393 | 14101 2393 | 14101 2393 | 14101 2393 | 14101 2393 | 14101 2393 |
| 29 | „ di spessore | 14101 2141 | 14101 2141 | 14101 2141 | 14101 2141 | 14101 2141 | 14101 2141 | 14101 2141 |

SCHEMA DI RICHIAMO PER LE PARTI DI RICAMBIO DEI MAGNETI BL

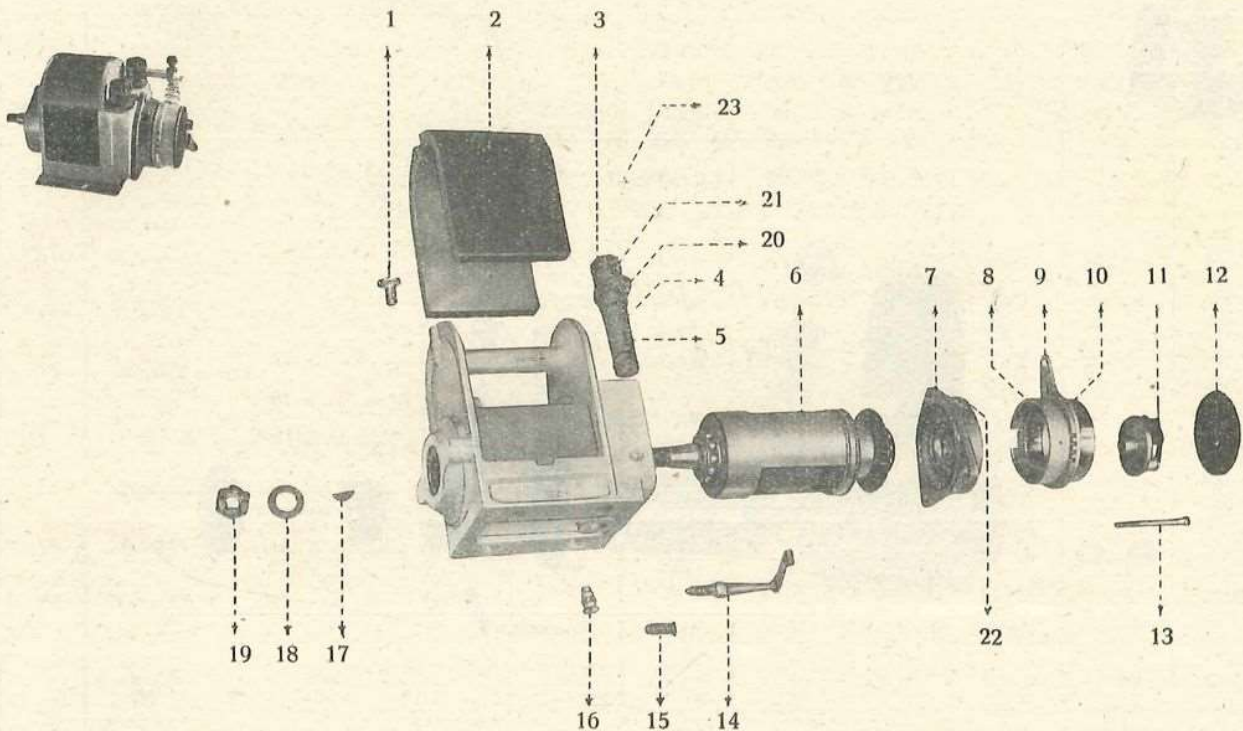


| N. di rif. | DENOMINAZIONE | N. Catalogo | N. di rif. | DENOMINAZIONE | N. Catalogo |
|------------|--|-------------|------------|---------------------------------------|-------------|
| 1 | Dado per albero magnete . . . | 18801/216 | 16 | Molla ovale per com. Bowden | 11501/8129 |
| 2 | Ranella grower per alberello . | 11801/17 | 17 | Forcella p. com. anello camme | 11501/8124 |
| 3 | Vite fissa calamita | 11801/18 | 18 | Perno per forcella | 11501/8125 |
| 4 | Calamita | 11801/16 | 19 | Ranella per perno lato copp. | 11501/8126 |
| 5 | Terminale metallico per presa corrente | 11801/967 | 20 | Coperchiello ruttore liscio . . | 11801/87 |
| 6 | Morsetto per presa corrente . | 11801/96 | 21 | Vite fissa ruttore | 20433 |
| 7 | Cappuccio di gomma per presa di corrente | 11801/965 | 22 | Ruttore tipo norm. } destro | 9003 |
| 8 | Presa di corrente completa . | 11801/9 | | | 9004 |
| 9 | Carboncino con molla presa di di corrente | 11801/95 | 23 | Anello a camme } destro | 11801/811 |
| 10 | Vite fissa presa di corrente . | 11801/963 | | | 11901/811 |
| 11 | Ranella per detta | 11801/956 | 24 | Colonnina fissa coperchiello . | 11801/83 |
| 12 | Squadretta con dado tenditore | 11801/8133 | 25 | Testata finita | 11801/821 |
| 13 | Vite vuota per tenditore . . | 11501/81291 | 26 | Indotto completo | 11801/2 |
| 14 | Vite per fissare la squadretta . | 11801/826 | 27 | Guarnizione per presa | 11801/966 |
| 15 | Coppiglia per perno forcella . | 11501/8127 | 28 | Vite fissa testata | 11801/826 |
| | | | 29 | Chiavetta per albero | 11801/215 |
| | | | 30 | Bussola con presa di massa . | 11801/19 |

Vedi pag. 4 Listino 1/104

SCHEMA DI RICHIAMO PER LE PARTI DI RICAMBIO

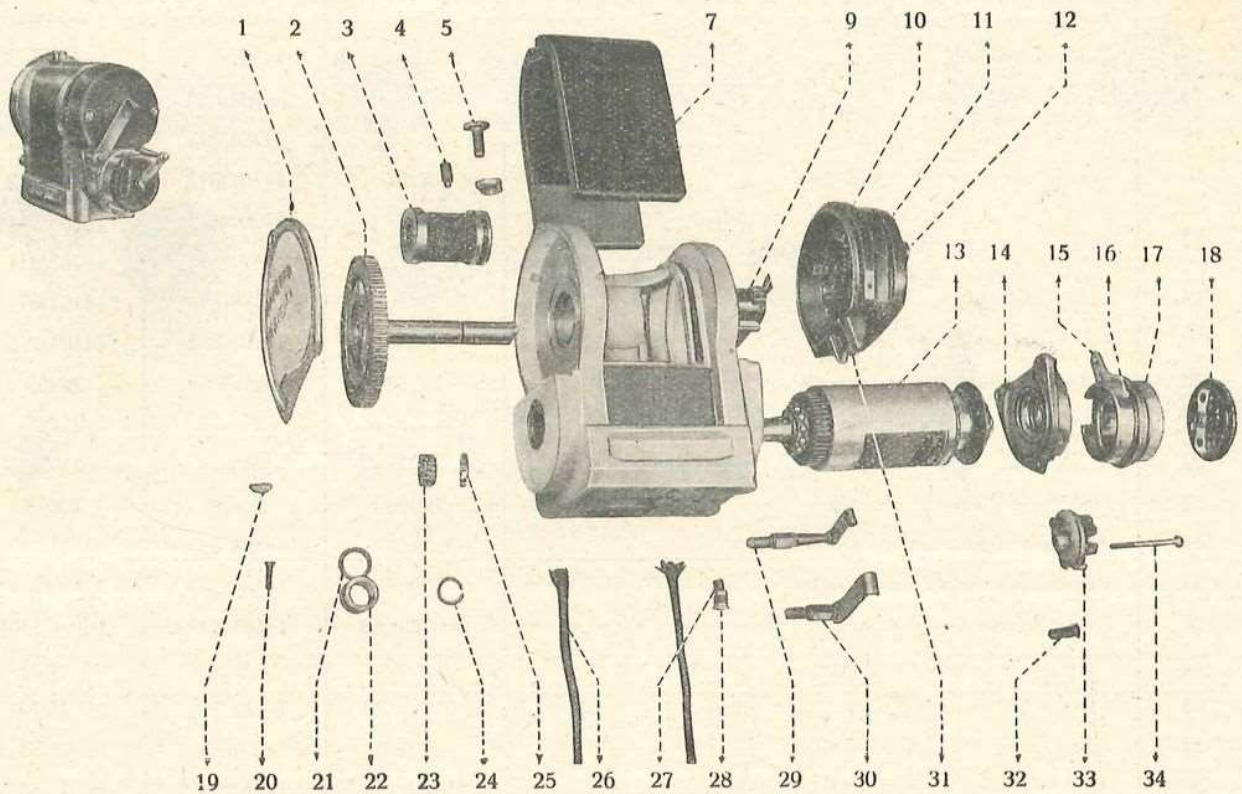
MAGNETE LAn1-2 - SA1-2 - FL1-2



| N. di rif. | DENOMINAZIONE | N. Catalogo LAn1-2 | N. Catalogo SA 1-2 | N. Catalogo FL 1-2 |
|------------|---|-----------------------|-----------------------|-----------------------|
| 1 | Vite fissa calamita | 11101/18 | 11101/18 | 11101/18 |
| 2 | Calamita | 11501/16 | 14101/16 | 14301/16 |
| 3 | Morsetto per presa | 11501/96 | 11501/96 | 11501/96 |
| 4 | Presa di corrente completa | 11501/9 | 11501/9 | 11501/9 |
| 5 | Carboncino con molla per presa di corrente | 11501/95 | 11501/95 | 11501/95 |
| 6 | Indotto completo 1 cilindro | 11501/2 | 11101/2 | 11301/2 |
| | Indotto completo 2 cilindri } destro | 12601/2 | 12201/2 | 12401/2 |
| | } sinistro | 12501/2 | 12101/2 | 12301/2 |
| 7 | Testata finita | 11504/821 | 11504/821 | 11601/821 |
| 8 | Anello a camme | 11201/811 | 11201/811 | 11201/811 |
| 9 | Leva comando anticipo con foro per comando Bowden | 14101/812 | 14101/812 | 14101/812 |
| | idem con bottone per comando a mano | 11501/812 | 11504/812 | 11504/812 |
| 10 | Anello elastico per tenuta leva | 14101/813 | 14101/813 | 14101/813 |
| 11 | Ruttore tipo normale } destro | 9003 | 9003 | 9003 |
| | } sinistro | 9004 | 9004 | 9004 |
| 12 | Coperchiello per ruttore liscio | 11101/87 | 11101/87 | 11101/87 |
| | Coperchiello per ruttore con bottone di massa | 11301/87 | 11301/87 | 11301/87 |
| 13 | Vite fissa ruttore | 20444 | 20444 | 20444 |
| 14 | Colonnina fissa coperchiello | 14101/84 | 14101/84 | 14101/84 |
| 15 | Vite fissa testata | 14101/826 | 14101/826 | 14101/826 |
| 16 | Porta carboncino di massa completo | 14101/19 | 14101/19 | 14101/19 |
| 17 | Chiavetta per albero | 5912 | 5912 | 5912 |
| 18 | Ranella per albero di comando | 20998 | 20998 | 20998 |
| 19 | Dado per albero di comando | 20892 | 20892 | 20896 |
| 20 | Guarnizione per presa corrente | 11501/962 | 11501/962 | 11501/962 |
| 21 | Grano ottone per cavo | 11501/961 | 11501/961 | 11501/961 |
| 22 | Vite per registro anticipo | 20739 | 20739 | 20739 |
| 23 | Vite fissa presa | 11501/963 | 11501/963 | 11501/963 |

Vedi pag. 4 Listino 104

SCHEMA DI RICHIAMO PER LE PARTI DI RICAMBIO PER MAGNETI SA4 - FL4 - FL6

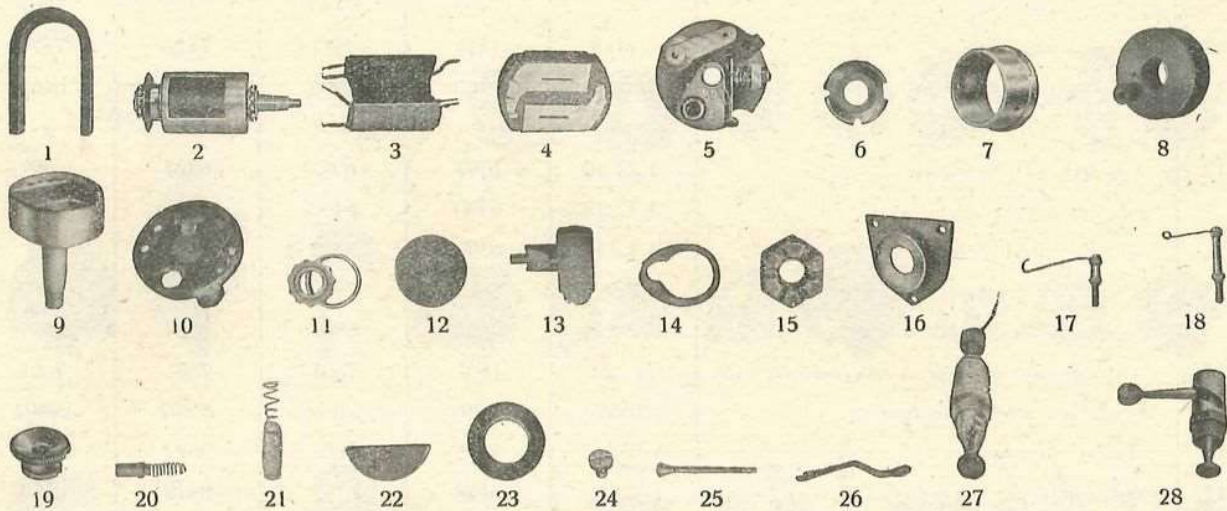


| N. di rif. | DENOMINAZIONE | N. Catalogo SA 4 | N. Catalogo FL 4 | N. Catalogo FL 6 | |
|------------|---|--------------------|------------------|------------------|----------|
| 1 | Coperchio lato ingranaggio | Tr 120 | 14301/193 | 14301/193 | |
| 2 | Ingranaggio completo di bronzina | 1 Inc 3 | 14301/7 | 16302/7 | |
| | „ senza bronzina | 1 Inc 2 | 14301/71 | 16302/71 | |
| 3 | Bronzina per albero distributore | 1. B 21 | 14101/76 | 14101/76 | |
| 4 | Vite fissa bronzina | VT 70 | 14101/761 | 14101/761 | |
| 5 | Vite ingrassatore fissa calamita | 1 I 1 | 14101/18 | 14101/18 | |
| 6 | Vite di registro per anello a camme | 20739 | 20739 | 20739 | |
| 7 | Calamita | 1 Cl 2 | 14301/16 | 14301/16 | |
| 9 | Distributore rotativo | 1 Dtc 3 | 14301/5 | 14301/5 | |
| 10 | Calotta completa { | destra | 1 Cle 3 | 14301/6 | 16302/6 |
| | | sinistra | 1 Cle 4 | 14401/6 | 16402/6 |
| | Calotta senza coperchio | 1 Clf 2 | 14301/61 | 16302/61 | |
| 11 | Coperchio per calotta { | destra | 1 Cp 3 | 14301/62 | 16302/62 |
| | | sinistra | 1 Cp 4 | 14401/62 | 16402/62 |
| 12 | Vite fissa coperchio alla calotta | VT 68 | 14401/621 | 14401/621 | |

| N. di rif. | DENOMINAZIONE | N. Catalogo SA 4 | N. Catalogo FL 4 | N. Catalogo FL 6 |
|------------|--|------------------|------------------|------------------|
| | Ranella per coperchio calotta | Rn 10 | 14101/622 | 14101/622 |
| 13 | Indotto completo | 1 Idc 11 | 14301/2 | 14301/2 |
| 14 | Testata supporto | 1 Tsf 1 | 14101/821 | 14101/821 |
| 15 | Leva comando anticipo | Tr 140 | 14101/812 | 14101/812 |
| 16 | Anello per la tenuta della leva | 1A 16 | 14101/813 | 14101/813 |
| 17 | Anello a camme per magnete } destro sinistro | 1 Anf 1 | 14201/811 | 16203/811 |
| | | 1 Anf 2 | 14101,811 | 16203/811 |
| 18 | Coperchiello ruttore | 6393 | 14101/87 | 14101/87 |
| 19 | Chiavetta per albero comando | 5912 | 14101/215 | 14101/215 |
| 20 | Vite fissa coperchio ingranaggio | 20357 | 20357 | 20357 |
| 21 | Ranelle di spessore per ingranaggio (fibra) " " " " " (acciaio) | 21927 | 21927 | 21927 |
| 22 | | 21928 | 21928 | 21928 |
| 23 | Dado per albero di comando | 20898 | 20898 | 20898 |
| 24 | Anello di tenuta alberino ingranaggio | 1 A 17 | 14101/75 | 14101/75 |
| 25 | Ranella per albero di comando | 20996 | 14101/217 | 14101/217 |
| 26 | Feltro di tenuta per calamita | 14101/1193 | 14101/1193 | 14101/1193 |
| 27 | Carboncino con molla di massa | 1S 17 | 1 S 17 | 1 S 17 |
| 28 | Porta spazzola di massa completo | 1 Prc 2 | 14101/19 | 14101/19 |
| 29 | Colonnina per fissaggio calotta | 1 Cn 2 | 14301/83 | 14301/83 |
| 30 | " " " coperchio ruttore | 1 Cn 3 | 14101/84 | 14101/84 |
| 31 | Carboncino e molla per presa corrente | 9437 | 14101/64 | 14101/64 |
| | Carboncino e molla per centro calotta | 1 S 22 | 14101/63 | 14101/63 |
| | Collare elastico per tenuta carbone | 6103 | 14101/65 | 14101/65 |
| 32 | Vite fissa testata | VT 72 | 14101/826 | 14101/826 |
| 33 | Ruttore completo destro | 9003 | 9003 | 9003 |
| | " " sinistro | 9004 | 9004 | 9004 |
| 34 | Vite fissa ruttore | 20444 | 20444 | 20444 |

PARTI DI RICAMBIO PER MAGNETI

Tipi: LA1-2 - RCB1-2 - RID1-2 - MCA1-2 - MCAV - MCB1-2 - MCBV



| N. di rif. | DENOMINAZIONE | LA 1-2 | RCB 1-2 | RID 1-2 | MCA 1-2 | MCB 1-2 |
|------------|--|---|-------------|-------------|-------------|-------------|
| | | N. Catalogo | N. Catalogo | N. Catalogo | N. Catalogo | N. Catalogo |
| 1 | Calamita | 1 Cl 1 | 5673 | 5675 | 5661 | 5668 |
| | Calamita per MCAV e MCBV | — | — | — | 5662 | 5668 |
| 2 | Indotto completo | { per 1 cil. 1 ldc 2 { per 2 cil. { des. 1 ldc 5 { sin. 1 ldc 6 | 7904 | 8026 | 7851 | 7901 |
| | | | 7923 | 8027 | 7855-56 | 7907-08 |
| | | | 7924 | 8028 | 7855-56 | 7907-08 |
| | Indotto per 2 cil. a V destro o sinistro | — | — | — | 7864-65 | 7913-14 |
| 3 | Nucleo avvolto | (1) | 8502 | 8507 | 8502 | 8507 |
| 4 | Condensatore | (1) | 6262 | 6264 | 6262 | 6264 |
| 5 | Ruttore normale destro | 1 Rtc 2 | 9003 | 9003 | 9003 | 9003 |
| | „ „ sinistro | 1 Rtc 2 | 9004 | 9004 | 9004 | 9004 |
| 6 | Camma | { per LA 1 { sinistra { destra 1 C 5 { per LA 2 { sinistra { destra 1 C 6 | — | — | — | — |
| | | | — | — | — | — |
| | | | — | — | — | — |
| | | | — | — | — | — |
| 7 | Anello a camme | — | 5115-22 | 5022 | — | — |
| | „ „ „ per 1 cil. | — | — | — | 5117 | 5117 |
| | „ „ „ per 2 cil. | — | — | — | 5126 | 5126 |
| 8 | Collettore | { per 1 cil. 1 Crf 1 { per 2 cil. { destro 1 Crf 2 { sinistro 1 Crf 3 | 6235 | 6213 | 6235 | 6213 |
| | | | 6231 | 6214 | — | — |
| | | | 6232 | 6215 | — | — |
| | | | — | — | 6236-7 | 6214-5 |

Vedi pag. 6 Listino 104

| N. di rif. | DENOMINAZIONE. | LA 1-2 | RCB 1-2 | RID 1-2 | MCA 1-2 | MCB 1-2 |
|------------|--|--------------|--------------|--------------|--------------|--------------|
| | | N. Categoria | N. Categoria | N. Categoria | N. Categoria | N. Categoria |
| 9 | Flangia lato giunto | — | 7469 | 7480 | 7465 | 7467 |
| 10 | Flangia lato ruttore | (1) | 7514 | 7511 | 7514 | 7511 |
| 11 | Cuscinetti a sfere mm. 35 | 6462 | 6462 | 6462 | 6462 | 6462 |
| | " " " " 30 | 6461 | — | — | — | — |
| 12 | Coperchio ruttore liscio | 1 C 10 | 6397 | 6397 | 6397 | 6397 |
| | id. con bottone di massa | 1 C 13 | 6400 | 6400 | — | — |
| | id. con serrafilo di massa | 1 C 14 | 6398 | 6398 | — | — |
| 13 | Presa di corrente lato destro 1 cil. | 1 Pcc 3 | 8803 | 8806 | 8803 | 8806 |
| | Presa di corrente lato sinistro 2 cil. | 1 Pcc 1 | 8804 | 8807 | 8804 | 8807 |
| 14 | Guarnizione feltro per presa corrente | Tr 22 | 7601 | 7601 | 7601 | 7601 |
| 15 | Dado per albero comando | 20892 | 20892 | 20896 | 20892 | 20892 |
| 16 | Testata di supporto lato ruttore | 1 Tsf 1 | 9605 | 9605 | 9623 | 9623 |
| 17 | Colonnina per coperchiello | 1 Cn 1 | 6128 | 6128 | 6128 | 6128 |
| | Vite fissaggio testata | 20505 | 20507 | 20507 | 20507 | 20507 |
| 18 | Colonnina per presa di corrente | — | 6140 | 6140 | 6140 | 6140 |
| 19 | Morsetto per presa di massa sul coperchiello ruttore | — | 8310 | 8310 | 8310 | 8310 |
| 20 | Porta carboncino di massa con carboncino e molla | 1 Pre 1 | 8762 | 8762 | — | 8762 |
| 21 | Carboncino di massa con molla | 1 S 2 | 9447 | 9447 | 9447 | 9447 |
| | Carboncino con molla per presa di corr | 1 S 5 | 9431 | 9434 | 9431 | 9431 |
| | idem per LA 2 | 1 S 29 | — | — | — | — |
| 22 | Chiavella per albero di comando | 5911 | 5911 | 5912 | 5911 | 5911 |
| 23 | Ranella per albero di comando | 20998 | 20994 | 20996 | 20994 | 20994 |
| 24 | Vite fissaggio della leva di comando anticipo | — | 20414 | 20414 | 20414 | 20414 |
| 25 | Vite fissaggio ruttore | Vt 13 | 20442 | 20442 | 20442 | 20442 |
| 26 | Chiavetta per regolazione ruttore | 5931 | 5931 | 5931 | 5931 | 5931 |
| 27 | Comando Bowden per anticipo | 1 L 3 | 5269 | 5269 | — | — |
| 28 | Comando a mano per anticipo | 1 L 2 | — | — | — | — |

NB. — Per gli anelli a camme e per i collettori dei magneti a V indicare l'angolo fra i cilindri e il senso di rotazione del magnete.

Indicare se la presa è a destra o a sinistra.

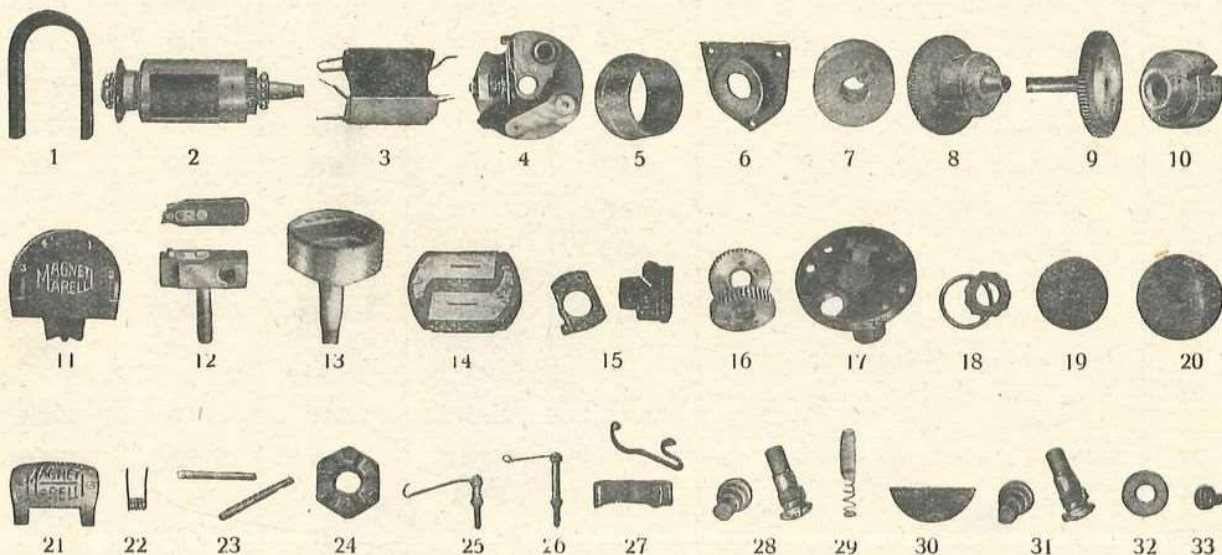
Per i magneti di tipo speciale si prega di indicare il numero di matricola dell'apparecchio.

(1) Per la speciale costruzione, l'insieme formato dal nucleo con le due flange ed il condensatore dei magneti LA non è scomponibile e le parti non si forniscono separate.



PARTI DI RICAMBIO PER MAGNETI

Tipi: MR4 - MP4 - MM4-6 - MHR4-6

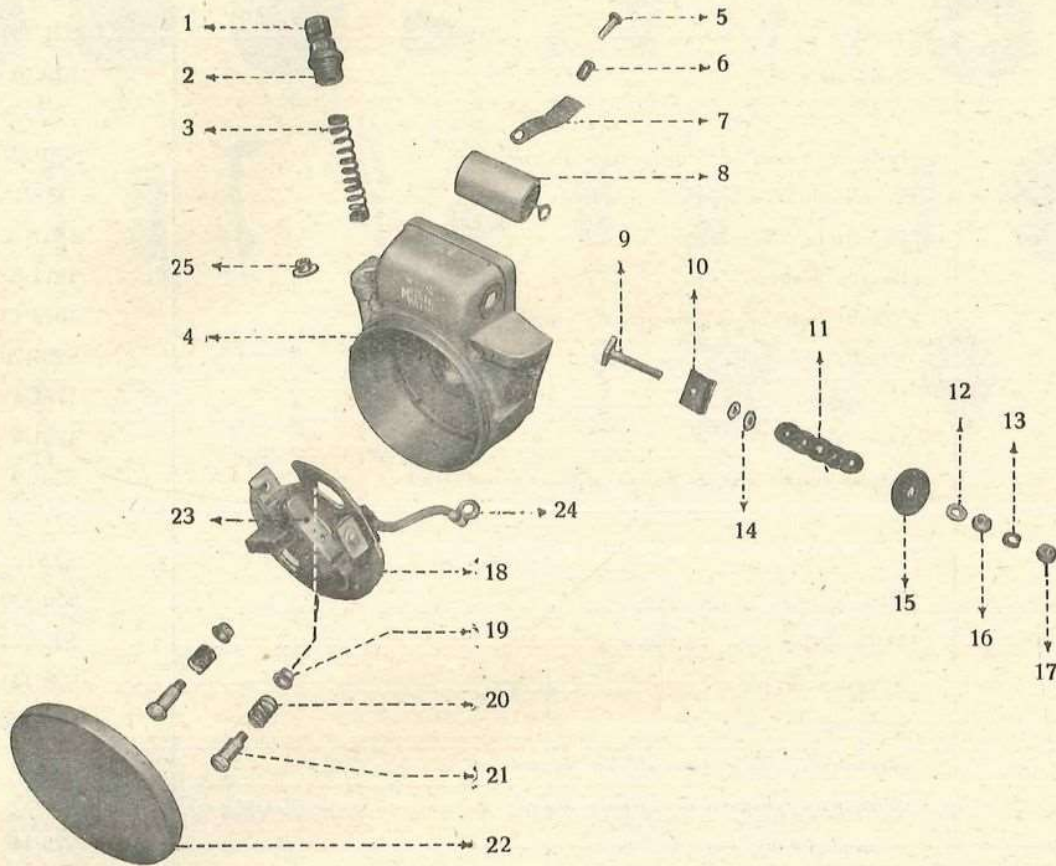


| N. di rif. | DENOMINAZIONE | MR4 | MP4 | MM4 e 6 | MHR4 | MHR6 |
|------------|---|-------------|-------------|-------------|-------------|-------------|
| | | N. Catalogo | N. Catalogo | N. Catalogo | N. Catalogo | N. Catalogo |
| 1 | Calamita | 5665 | 5666 | 5667 | 5672 | 5672 |
| 2 | Indotto completo | 7951 | 7955 | 7968-72 | 7989 | 7990 |
| 3 | Nucleo indotto | 8502 | 8522 | 8509 | 8529 | 8529 |
| 4 | Ruttore completo destro | 9003 | 9003 | 9003 | 9003 | 9003 |
| | Ruttore completo sinistro | 9004 | 9004 | 9004 | 9004 | 9004 |
| 5 | Anello con camme | 5005 | 5013 | 5013 | 5013 | 5013 |
| | Testata senza cuscinetto | 9618 | 9619 | 9620 | 9619 | 9619 |
| 7 | Collettore | 6220 | 6212 | 6222 | 6212 | 6212 |
| 8 | Ingranaggio completo con alberello e supporto lubrif. (4 cil.) | 7781 | 7783 | 7787 | 7778 | — |
| | Ingranaggio completo con alberello e supporto lubrif. (6 cil.) | — | — | 7786 | — | 7784 |
| 9 | Ingranaggio con alberello (4 cil.) | 7752 | 7762 | 7767 | 7768 | — |
| | ” ” ” (6 cil.) | — | — | 7765 | — | 7769 |
| 10 | Supportino lubrificante | 9506 | 9513 | 9513 | 9513 | 9513 |
| 11 | Calotta di distribuzione (4 cilindri destra o sinistra) | 5727-28 | 5730-31 | 5733-34 | 5795-6 | — |
| | Calotta di distribuzione (6 cilindri destra o sinistra) | — | — | 5736-37 | — | 5798-99 |
| 12 | Distributore rotativo completo | 7081 | 7081 | 7082 | 7082 | 7082 |
| 13 | Flangia lato giunto senza cond. | 7471 | 7474 | 7477 | 7477 | 7474 |

Vedi pag. 7 Listino 1184

| N. di rif. | DENOMINAZIONE | M R 4 | M P 4 | M M 4 e 6 | M H R 4 | M H R 6 |
|------------|---|-------------|-------------|-------------|-------------|-------------|
| | | N. Catalogo | N. Catalogo | N. Catalogo | N. Catalogo | N. Catalogo |
| 14 | Condensatore | 6262 | 6264 | 6267 | 6275 | 6275 |
| 15 | Flangetta per distributore rotativo | 7546 | 7547 | 7547 | 7547 | 7547 |
| 16 | Pignone | 8711 | 8711 | 8715-13 | 8724 | 8713 |
| 17 | Flangia lato ruttore | 7515 | 7517 | 7519 | 7525 | 7525 |
| 18 | Cuscinetto a sfere mm. 35 | 6462 | 6462 | 6462 | 6462 | 6462 |
| 19 | Coperchio ruttore ossidato | 6398 | — | — | — | — |
| 20 | Coperchio ruttore in ebanite | 6393 | 6393 | 6393 | 6393 | 6393 |
| 21 | Coperchiello oliatore per magnete destro o sinistro | 6385-86 | 6385-86 | 6385-86 | 6385-86 | 6385-86 |
| 22 | Molla per coperchiello oliatore | 8359 | 8359 | 8359 | 8359 | 8359 |
| 23 | Spina di fissaggio per coperchiello oliatore tore | 20934 | 20934 | 20934 | 60934 | 20934 |
| 24 | Dado per albero di comando | 20896 | 20896 | 20896 | 20896 | 20896 |
| 25 | Colonnina per calotta | 6139 | 6139 | — | 6114 | 6114 |
| 26 | Colonnina per coperchiello | 6135 | 6125 | 6127 | — | — |
| 27 | Molle reggi calotta | — | 8390 | 8390 | — | — |
| | Spine per molla reggi calotta | — | 20904 | 20904 | — | — |
| 28 | Portacarboncino di massa con carboncino di massa e molla | 8762 | 8762 | 8762 | 8762 | 8762 |
| 29 | Carboncino di massa con molla | 9447 | 9447 | 9447 | 9447 | 9447 |
| | Carboncino con molla per calotta | 9437 | 9437 | 9437 | 9437 | 9437 |
| | Carboncino con molla per distrib. | 9439 | 9439 | 9439 | 9439 | 9439 |
| 30 | Chiavella per albero di comando | 5912 | 5912 | 5912 | 5912 | 5912 |
| 31 | Porta stoppino completo | 8757 | 8757 | 8757 | 8757 | 8757 |
| 31 | Stoppino con molla | 9481 | 9481 | 9481 | 9481 | 9481 |
| | Vite al platino | 6325 | 6325 | 6325 | 6325 | 6325 |
| | Vite in platinite | 6326 | 6326 | 6326 | 6326 | 6326 |
| | Lama con contatto al platino | 8143 | 8143 | 8143 | 8143 | 8143 |
| | Dado per vite fissaggio supportino | 20548 | 20548 | 20548 | — | — |
| 32 | Ranella per vite fissaggio supportino | 20985 | 20985 | 20985 | 20584 | 20584 |
| | Ranella per albero di comando | 20996 | 20996 | 20996 | 20996 | 20996 |
| 33 | Vite fissaggio leva comando antic. | 20414 | 20414 | 20414 | 20414 | 20414 |

SCHEMA DI RICHIAMO PER LE PARTI DI RICAMBIO DEL RUTTORE PER SPINTEROGENO DA MOTOCICLETTE



RUTTORE COMPLETO per moto a 1 cilindro, *destra* anti-
cipo 20 gradi, posizione di riposo, a tutto ritardo cat. S-20
idem, *sinistro* „ S-21
idem, *destra* posizione di riposo a tutto anticipo „ S-22

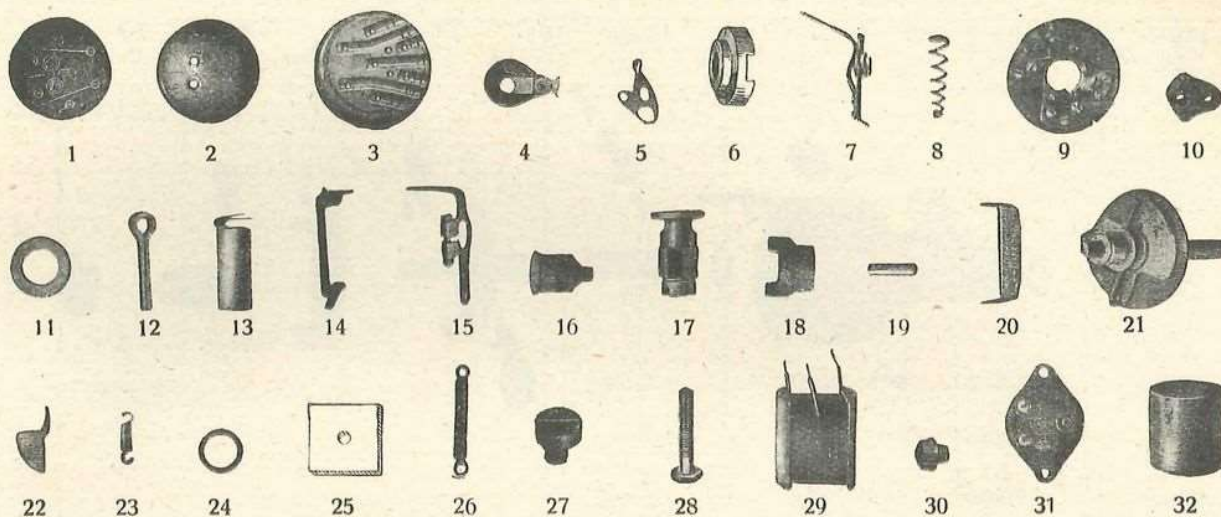


| N. di riferimento | DENOMINAZIONE | N. di Catalogo |
|-------------------|---|----------------|
| 1 | Tenditore per comando Bowden | S20/102 |
| 1 | Dado per fissare il tenditore | 1701/6 |
| 2 | Boccola filettata per tenditore | S20/101 |
| 2 | Molla antagonista per comando Bowden | S20/103 |
| 4 | Corpo in alluminio per ruttore | S21/3 |
| 5 | Vite fissa condensatore | 1512/9 |
| 6 | Bussola distanziatrice per molla fissa condensatore | 2202/1 |

Vedi pag. 8 Listino J 104

| N. di riferimento | DENOMINAZIONE | N. di Catalogo |
|-------------------|---|----------------|
| 7 | Molla fissa condensatore sinistra | S20/128 |
| | Molla fissa condensatore destra | S21/104 |
| 8 | Condensatore | S20/16 |
| 9 | Vite porta corrente | S20/125 |
| 10 | Isolante interno per vite porta corrente | S20/127 |
| 11 | Ranella di spessore per viti porta corrente | 1818/15 |
| 12 | Ranella metallica liscia | 1801/10 |
| 13 | Ranella grower | 1811/6 |
| 14 | Ranelle isolanti per vite porta corrente | 1818/13 |
| 15 | Ranella grande di protezione | S20/126 |
| 16 | Controdado | 1701/4 |
| 17 | Dado serrafilo | 1701/4 |
| 18 | Piastra ruttore compl. sinistro (riposo a tutto rit.) | S20/12 |
| | " " " destro " " " " | S21/12 |
| | " " " destro " " " ant.) | S22/12 |
| 19 | Bussola di guida per ruttore | S20/122 |
| 20 | Molla di pressione per bussola | S20/123 |
| 21 | Vite di registro | S20/121 |
| 22 | Coperchiello liscio | S20/140 |
| 23 | Martelletto completo per ruttore sinistro | S20/15 |
| | Martelletto completo per ruttore destro | S21/15 |
| | Colonnina fissa coperchiello | S20/141 |
| 24 | Connessione per ruttore destro | S21/123 |
| 24 | Connessione per ruttore sinistro | S20/118 |
| 25 | Bussola per trasmissione anticipo | 5506 |
| | Vite per fissare la molla del martelletto | S20/120 |
| | Guarnizione per corpo ruttore | |

PARTI DI RICAMBIO DEGLI SPINTEROGENI "MAGNETI MARELLI"

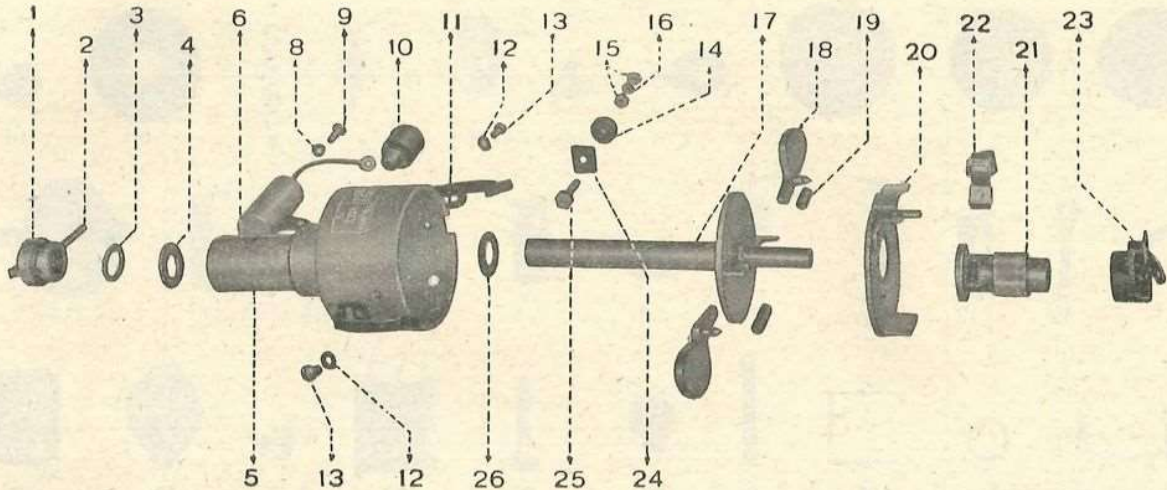


Il tipo 662 è con resistenza esterna
„ 66203 è senza

| N. di rif. | DENOMINAZIONE | Tipo 662 | Tipo 662.03 | Tipo 662 (12V) | Tipo 64903 |
|------------|---|----------|-------------|----------------|------------|
| | | N. cat. | N. cat. | N. cat. | N. cat. |
| 1 | Calotta completa | 662/6 | 662/6 | — | 64903/6 |
| 2 | Coperchio per detta | 662/60 | 662/60 | — | — |
| 3 | Calotta (corpo senza coperchio) | 662/61 | 662/61 | — | — |
| 4 | Distributore | 662/5 | 66203/5 | — | 66203/5 |
| 5 | Squadretta con contatto fisso | 662/40 | 662/40 | — | 66205/40 |
| 6 | Isolante per presa di corrente | — | 66203/120 | — | 64903/120 |
| 7 | Molla con contatto mobile | 662/451 | 662/451 | — | 64903/451 |
| 8 | Molla antagonista per lama | 662/413 | 662/413 | — | — |
| 9 | Ruttore completo | 662/4 | 66203/4 | — | 64903/4 |
| 10 | Martelletto ruttore | 662/425 | 662/425 | — | — |
| 11 | Ranella per detta | 662/426 | 662/426 | — | — |
| 12 | Coppiglia | 662/427 | 662/427 | — | — |
| 13 | Condensatore | 662/3 | 66203/3 | — | 64903/3 |
| 14 | Molla reggi calotta con cerniera | 662/125 | 662/125 | — | 64903/125 |
| 15 | Leva comando anticipo | 662/191 | 662/191 | — | — |
| 16 | Ingrassatore Stauffer | 662/114 | 66203/114 | — | 64903/114 |
| 17 | Camma | 662/031 | 66203/031 | — | 64903/031 |
| 18 | Giunto a coltello per albero | 662/04 | 662/04 | — | 662/04 |
| 19 | Spina per detto | 662/041 | 662/041 | — | 662/041 |
| 20 | Resistenza completa | 662/01 | — | — | — |
| 21 | Alberino completo con anticipo (senza camma) | 662/02 | 66203/02 | — | 64903/02 |
| — | Alberino come sopra, ma senza anticipo autom. | 662/0211 | 66203/0211 | — | 64903/0211 |
| 22 | Massa per anticipo automatico | 662/0231 | 66203/0231 | — | 64903/0231 |
| 23 | Molla per anticipo automatico | 662/0261 | 66203/0261 | — | 64903/0261 |
| 24 | Ranella per supporto albero (sottile). | 662/029 | 662/029 | — | 64903/029 |
| 24 | „ „ „ (grossa) | 662/030 | 662/030 | — | — |
| 25 | Blocchetto isolante presa corrente | — | — | — | 64903/120 |
| 26 | Connessione per condensatore | — | — | — | 64903/324 |
| 27 | Vite fissa molla reggi calotta | — | — | — | 64903/15 |
| 28 | Vite per presa di corrente | — | — | — | 64903/16 |
| 29 | Nucleo avvolto per bobina | — | — | 662/202 | — |
| 30 | Morsetto per alta tensione | — | — | 662/2393 | — |
| 31 | Calottina per bobina | — | — | 662/2035 | — |
| 32 | Scatola per bobina | — | — | 662/2034 | — |

PARTI DI RICAMBIO PER SPINTEROGENI

"MAGNETI MARELLI"



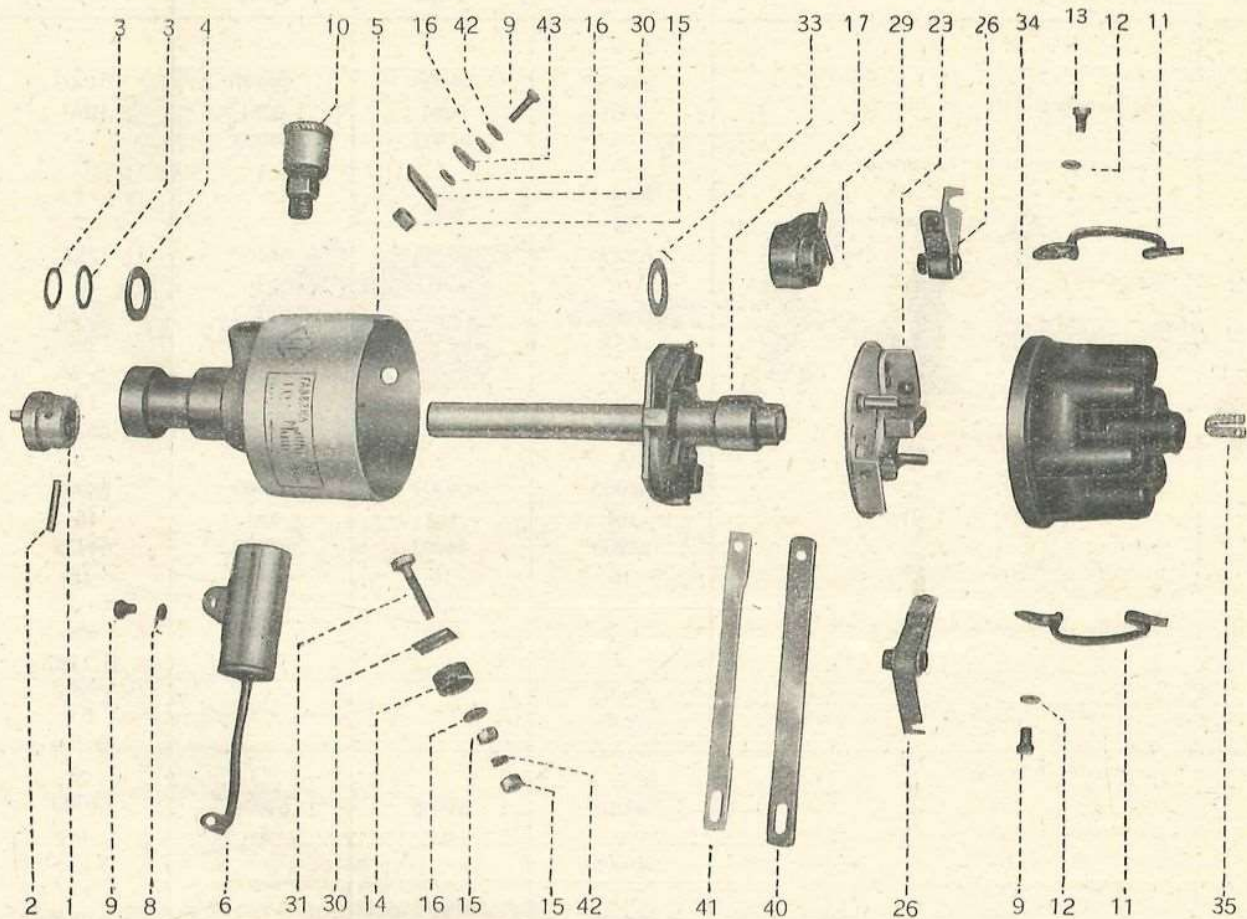
Numero di catalogo delle parti di ricambio dei vari tipi di spinterogeni di recente costruzione

| N. di rif. | DENOMINAZIONE | Tipo 66205 | Tipo 64906 | Tipo 64907 | Tipo 253 |
|------------|---|---------------|---------------|---------------|---------------|
| 1 | Giunto di comando per albero | 662 04 | 662 04 | 662 04 | — |
| 2 | Spina per detto | 662 041 | 662 041 | 662 041 | — |
| 3-4 | Ranella di spessore fra codolo e giunto. | 662 029 | 662 029 | 662 029 | — |
| 5 | Corpo del distributore (non si fornisce). | — | — | — | — |
| 6 | Condensatore | 66205 3 | 66205 3 | 66205 3 | 66205 3 |
| 8 | Ranella per vite fissa condensatore | N 1811 6 | N 1811 6 | N 1811 6 | N 1811 6 |
| 9 | Vite fissa condensatore al corpo | N 1512 4 | N 1512 4 | N 1512 4 | N 1512 4 |
| 10 | Ingrassatore Stauffer | 64903 114 | 64903 114 | 64903 114 | 64903 114 |
| 11 | Molla reggi calotta | 64903 125 | 64903 125 | 64903 125 | 64903 125 |
| 12 | Ranella per vite fissa molla calotta | N 1811 6 | N 1811 6 | N 1811 6 | N 1811 6 |
| 13 | Vite fissa molla per calotta | N 1512 5 | N 1512 5 | N 1512 5 | N 1512 5 |
| 14 | Blocchetto isolante per presa corrente | 64903 120 | 64903 120 | 64903 120 | 64903 120 |
| 15 | Dado per vite presa corrente | N 1701 4 | N 1701 4 | N 1701 4 | N 1701 4 |
| 16 | Ranella liscia per detto | N 1801 10 | N 1801 10 | N 1801 10 | N 1801 10 |
| 17 | Albero completo di anticipo | 66205 02 | 64906 02 | 64906 02 | 253 7 |
| 18 | Massa mobile per anticipo | 66205 0231 | 64903 0231 | 64907 0231 | 66703 0231 |

Numero di catalogo delle parti di ricambio dei vari tipi di spinterogeni

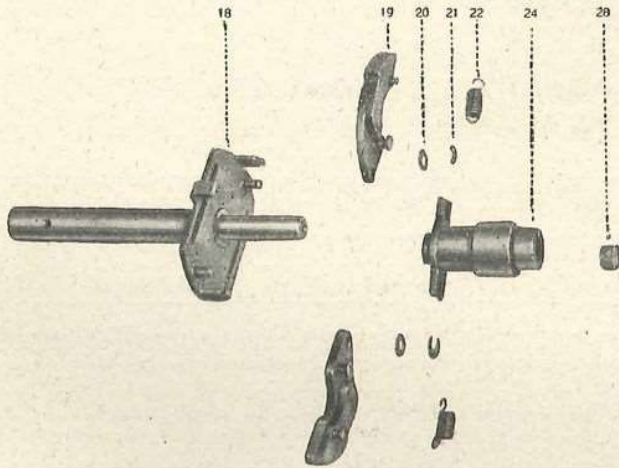
| N. di rif. | DENOMINAZIONE | Tipo 66205 | Tipo 64906 | Tipo 64907 | Tipo 253 |
|---------------|---|---------------|---------------|---------------|-----------------|
| 19 | Molla antagonista per anticipo | 64903 0261 | 64906 0261 | 64907 0261 | 64903 0261 |
| 20 | Ruttore completo a 1 martelletto | — | 64903 4 | 64903 4 | — |
| — | „ „ „ 2 martelletti | 66205 4 | — | — | — |
| 21 | Camma | 66205 031 | 64906 031 | 64907 031 | 253 8 |
| 22 | Martelletto completo con contatto | 66205 451 | 64903 451 | 64903 451 | S 20 15 |
| — | Feltro per martelletto | — | — | — | S 20 114 |
| 23 | Distributore | 66203 5 | 66203 5 | 66203 5 | 66203 5 |
| 24 | Piastrina isolante per vite presa di corr. | 64903 161 | 64903 161 | 64903 161 | 64903 161 |
| 25 | Vite per presa di corrente | 64903 16 | 44903 16 | 64903 16 | 64903 16 |
| 26 | Ranella di spess. fra corpo e alb. | 662 030 | 64903 030 | 64903 030 | 64903 030 |
| — | „ „ „ di fibra | — | — | — | S 1137 64903 |
| — | Corpo della calotta senza coperchio | 66703 61 | — | — | 61 |
| — | Coperchio per calotta | 66205 60 | — | — | 66703 60 |
| — | Calotta completa | 66205 6 | 64906 61 | 64906 61 | 66703 6 |
| — | Ranella per vite fissa calotta | N 1830 12 | — | — | N 1830 12 |
| — | Vite fissa coperchio alla calotta | 64903 616 | — | — | 64903 616 |
| — | Piastrina con contatto regolabile | 66205 40 | 64903 40 | 64903 40 | 252 12 |
| — | Vite con contatto | — | — | — | 6326 |
| — | Dado | — | — | — | 20397 |
| — | Vite di blocco contatto fisso | N 1512 3 | N 1512 3 | N 1512 3 | N 1512 3 |
| — | Fascetta isolante per collegamento dei ruttori | 66703 119 | — | — | 66703 119 |
| — | Fascetta metallica | 66703 428 | — | — | 66703 428 |
| — | Ranella isol. fissa molla mart. | N 1818 14 | — | — | N 1818 14 |
| — | Ranella isol. | N 1818 27 | — | — | N 1818 27 |
| — | Vite fissa martelletto | 66703 1192 | — | — | 66703 1192 |

PARTI DI RICAMBIO PER SPINTEROGENI "MAGNETI MARELLI"

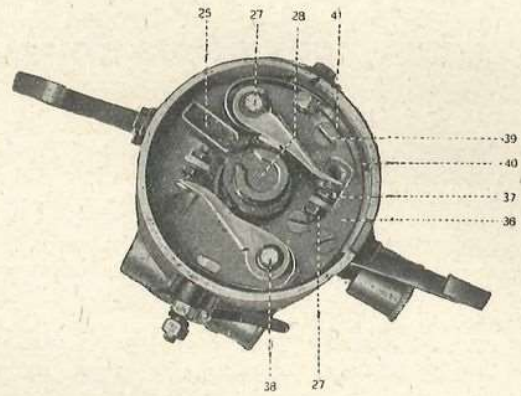


| Num. riferim. | DENOMINAZIONE | Tipo S17 | Tipo S18 | Tipo S24 |
|---------------|---|-----------|-----------|-----------|
| 1 | Giunto di comando per albero | 662/04 | 662,04 | 662/04 |
| 2 | Spina per detto | 662/041 | 662/041 | 662/041 |
| 3 | Ranella di spessore fra codolo e giunto | 662/029 | 662/029 | N 1802/6 |
| 4 | Ranella di spessore fra codolo e giunto | N 1802/10 | N 1802/10 | N 1802/10 |
| 5 | Corpo del distributore (<i>non si fornisce</i>) | — | — | — |
| 6 | Condensatore | 66205/3 | 66205/3 | 66205/3 |
| 8 | Ranella per vite fissa condensatore | N 1811/6 | N 1811/6 | N 1811/6 |
| 9 | Vite fissa condensatore, rottore e molla | N 1512/4 | N 1512/4 | N 1512/4 |
| 10 | Ingrassatore Stauffer | 64903/114 | 64903/114 | 64903/114 |
| 11 | Molla reggi calotta | 64903/125 | 64903/125 | 64903/125 |
| 12 | Ranella per vite fissa molla | N 1811/6 | N 1811/6 | N 1811/6 |
| 13 | Vite fissa molla per calotta | N 1512/5 | N 1512/5 | N 1512/5 |
| 14 | Blocchetto isolante per presa corrente | 64903/120 | 64903/120 | 64903/120 |
| 15 | Dado per vite presa corrente | N 1701/4 | N 1701/4 | N 1701/4 |
| 16 | Ranella liscia per detto | N 1801/10 | N 1801/10 | N 1801/10 |

Vedi pag. 11 Listino L 104



Anticipo automatico



Ruttore

| Num. riferim. | DENOMINAZIONE | Tipo S17 | Tipo S18 | Tipo S24 |
|---------------|---|------------|------------|------------|
| 17 | Albero completo di anticipo e cama | S 17/7 | S 18/7 | S 24/7 |
| 18 | Albero solo con piastra | S 17/8 | S 18/8 | S 24/8 |
| 19 | Massa mobile per anticipo | S 17/109 | S 18/109 | S 24/109 |
| 20 | Ranella appoggio sotto massa | N 1803/5 | N 1803/5 | N 1801/9 |
| 21 | Ranella elastica sopra massa | 64910/0271 | 64910/0271 | 64910/0271 |
| 22 | Molla antagonista per anticipo | S 17/115 | S 18/115 | S 24/115 |
| 23 | Ruttore completo ad un martelletto | S 17/12 | S 17/12 | — |
| | Ruttore completo a due martelletti | — | — | S 24/12 |
| 24 | Cama | S 17/11 | S 17/11 | S 24/11 |
| 25 | Feltro ingrassatore per cama | | | 66203/033 |
| 26 | Martelletto completo con contatto | S 20/15 | S 20/15 | S 20/15 |
| 27 | Feltro per martelletto | S 20/114 | S 20/114 | S 20/114 |
| 28 | Feltro per oliatore ruttore | S 17/126 | S 17/126 | S 17/126 |
| 29 | Distributore | 66203/5 | 66203/5 | 66203/5 |
| 30 | Piastrina isolante per vite presa corrente | 2370/1 | 2370/1 | 2370/1 |
| 31 | Vite per presa corrente | 64903/16 | 64903/16 | N 1521/24 |
| 33 | Ranella di spessore fra corpo e anticipo | 64903/030 | 64903/030 | N 1802/11 |
| | Ranella di spessore di fibra | S 1137 | S 1137 | S 1137 |
| 34 | Calotta | 64906/61 | 64906/61 | S 24/19 |
| 35 | Terminali per calotta | N 2019/7 | N 2019/7 | N 2019/7 |
| 36 | Piastra regolabile | — | — | S 24/14 |
| 37 | Vite con contatto platinite | 6326 | 6326 | 6326 |
| 38 | Dado | 20397 | 20397 | 20397 |
| 39 | Vite di bloccaggio piastra regolabile | N 1512/3 | N 1512/3 | N 1512/3 |
| 40 | Fascetta isolante per collegamento ruttori | — | — | 66703/119 |
| 40 | Fascetta metallica per collegamento ruttori | — | — | 66703/428 |
| 41 | Ranella isolante fissa molla martelletto | N 1811/6 | N 1811/6 | N 1811/6 |
| 42 | Ranella elastica | N 1818/27 | N 1818/27 | N 1818/27 |



CONDIZIONI GENERALI DI VENDITA E DI CONSEGNA

I prezzi esposti nelle nostre offerte sono impegnativi per una settimana e non impegnano per successive ordinazioni. Per le ordinazioni che vengono effettuate con forniture scalari in un periodo di oltre sei mesi computati dal giorno dell'accettazione dell'ordine, ci riserviamo di aumentare proporzionalmente i prezzi, qualora, trascorsi i sei mesi dall'ordinazione le materie prime o la mano d'opera avessero subito degli aumenti.

I preventivi per le riparazioni e le installazioni vengono calcolati con la maggior esattezza possibile, ciò nonostante debbono ritenersi approssimativi e non hanno carattere impegnativo.

Le spedizioni di merci nuove o riparate, sono sempre a rischio e pericolo del committente; altrettanto dicasi per la consegna a noi e la riconsegna degli autoveicoli ai quali vennero applicati dei materiali Magneti Marelli e Bosch.

Il nolo e l'imballaggio sono a carico del committente.

Le odierne nostre quotazioni sono basate sulle tariffe di dazio e di trasporto attualmente in vigore. Qualora dette tariffe aumentassero, saranno proporzionalmente aumentati i prezzi delle merci ordinate e non ancora consegnate.

Gli autoveicoli che ci vengono consegnati per la riparazione o l'installazione di impianti elettrici, non sono soggetti a magazzino, finché non si riscontrino ritardi nel ritiro. In tal caso sarà addebitato un diritto di magazzino.

Con la consegna a noi dell'autoveicolo per l'installazione o la riparazione di impianti elettrici, il proprietario o il suo incaricato, esplicitamente ci autorizza a fare dei viaggi di collaudo in quanto questi siano necessari per collaudare i materiali Magneti Marelli e Bosch riparati o installati nell'autoveicolo.

Non assumiamo alcuna responsabilità per eventuali smarrimenti o danneggiamenti di autoveicoli e rispettive parti affidateci, o di merci consegnateci per la riparazione, se ciò avvenisse in seguito a furto, incendio, rivolta, o per qualunque altro caso di forza maggiore o imprevedibile.

Le modifiche che in generale apportassimo nella costruzione o nell'esecuzione di un determinato nostro apparecchio prima dell'effettuazione di un ordine corrente non possono dar luogo a reclami di sorta.

Gli eventuali reclami per consegne difettose od incomplete, debbono essere presentati all'atto del ricevimento della merce. Diversamente riteniamo accettate le merci, rispettivamente confermati i lavori da noi eseguiti senza alcuna riserva e da parte nostra non avrà valore che la seguente garanzia:

Per i lavori da noi eseguiti dal giorno della nostra comunicazione del lavoro portato a termine e per i nostri prodotti, escluse le candele e gli accumulatori, dal giorno della spedizione assumiamo la garanzia per la durata di dodici mesi, nel senso che ripareremo o modificheremo gratuitamente *nelle nostre officine*, entro il periodo di tempo su accennato, tutti quei materiali Magneti Marelli e Bosch che malgrado razionale impiego, si guastassero o si dimostrassero scadenti per difetto di lavorazione o di materiale. Nel caso in cui i materiali Magneti Marelli e Bosch venissero sottoposti a sforzi speciali come si riscontra per esempio nelle autopubbliche, onnibus, autocarri e simili mezzi di trasporto, la durata della garanzia è limitata a sei mesi. Il deterioramento normale è escluso dalla garanzia. Le spese di trasporto e d'imballaggio, come pure quelle eventuali per lo smontaggio o la riapplicazione degli apparecchi, sono a carico del committente.

La garanzia da parte nostra è subordinata alla condizione che durante il periodo della garanzia, gli apparecchi Magneti Marelli e Bosch non vengano manomessi da parte di terzi né vengano applicate parti di ricambio non originali Magneti Marelli e Bosch. Inoltre, inviando l'apparecchio per la verifica il cliente deve espressamente fare noto che esso trovasi in garanzia, per cui è richiesta la verifica gratuita.

Decliniamo qualsiasi altra pretesa, come riduzione di prezzo, forniture di apparecchi nuovi in sostituzione, risarcimento di danni, quand'anche i reclami fossero stati sporti in tempo utile.

Non assumiamo alcuna responsabilità per la rivendita e l'impiego dei materiali Magneti Marelli e Bosch, per restrizioni che avessero a sorgere relativamente a brevetti e marchi di fabbrica.

I termini di consegna comunicati non sono impegnativi. Avvenimenti di forza maggiore, stati di guerra o di assedio, disposizioni emanate da Autorità Governative, sollevazioni, irregolarità nei trasporti o mancanza di mezzi di trasporto, scioperi e serrate, interruzioni nella produzione e mancanza di materiali, sia presso di noi come presso i nostri fornitori, come pure tutte le emergenze imprevedibili che rendano impossibile o difficile o ritardino l'effettuazione di ordinazioni accettate, ci danno il diritto, senza che il committente possa chiederci il risarcimento di danni, di sciogliere il contratto ovvero di ritardare le consegne di tanto quanto durano le cause summensionate.

Ritirando i materiali Magneti Marelli e Bosch, i nostri clienti si impegnano di mantenere essi stessi e di far mantenere da parte dei loro acquirenti, i prezzi di rivendita da noi stabiliti.

I nostri prodotti devono essere usati od installati esclusivamente nel Regno e colonie, non possono perciò essere venduti né offerti all'estero come parti staccate. I nostri clienti si obbligano di far accettare questa clausola anche dai loro acquirenti e colui che per primo ha ritirato da noi i materiali Magneti Marelli e Bosch, si rende verso di noi responsabile per sé nonché per i suoi clienti, per tutte le eventuali infrazioni che si verificassero a questo obbligo. In tal caso ci riserviamo non solo di chiedere il risarcimento dei danni, ma anche il diritto di annullare tutte le ordinazioni in corso.

Per tutti i materiali da noi venduti, ci riserviamo il diritto di esclusivo dominio, fino al completo pagamento del prezzo di vendita pattuito. Quindi la merce passa in proprietà del compratore solo dopo il completo pagamento del prezzo stabilito ed in caso di rivendita questa dev'essere fatta sempre sotto condizione di riservato dominio della MABO S.A. fino al pagamento totale.

Gli effetti cambiari e bancari datici a copertura delle nostre fatture vengono sempre da noi accettati pro solvendo e non pro soluto e saranno considerati come pagamento effettuato solo dopo il buon fine dell'effetto.

Ci riserviamo il diritto di sciogliere il contratto o di interrompere le forniture nel caso in cui il cliente fosse in ritardo coi pagamenti.

Qualunque condizione contraria a quelle suesposte avrà valore solo se accettata da noi per iscritto.

Per qualsiasi contestazione è competente il solo foro di Milano.

**MAGNETI
MARELLI**

LISTINO PREZZI

PARTI DI RICAMBIO

MAGNETI

E

SPINTEROGENI

MABO

Società Anonima per il commercio dei prodotti
MAGNETI MARELLI e ROBERT BOSCH - A.G.
MILANO - Via Londonio, 2 - Tel. 92761 - 92762 - 91141 - 91142
Filiali: ROMA, Via Novara, 8-14 - TORINO, Via A. Vespucci 52-54

www.marelli.com

PREZZI

DELLE PARTI DI RICAMBIO DEGLI APPARECCHI

MAGNETI MARELLI

**RIFERIMENTO
AL CAT. J 105**

PER RUTTORI MAGNETI

| N. rif. | N. di Catalogo | Prezzo L. | N. rif. | N. di Catalogo | Prezzo L. | N. rif. | N. di Catalogo | Prezzo L. |
|---------|----------------|-----------|---------|----------------|-----------|---------|----------------|-----------|
| — | 9003 | 47. — * | — | 8143 | 21. — * | 10 | 21705 | 0.10 |
| — | 9004 | 47. — * | 4 | 8357 | 0.50 | 11 | 20346 | 0.25 |
| 1 | 20397 | 0.20 | 5 | 21891 | 0.20 | 12 | 8257 | 1.50 |
| 2 | 6326 | 2.50 * | — | 5426 | 0.75 | 13 | 8679 | 8.50 |
| — | 6325 | 19. — * | 6 | 5446 | 3.55 | 13 | 8680 | 8.50 |
| 2 | 1 C 22 | 3. — * | 6 | 5447 | 3.55 | 14 | 9449 | 1.15 |
| 3 | 8144 | 4.50 * | 7 | 20273 | 0.15 | 15 | 8063-4-5-6 | 0.20 |
| 3 | 1 M 10 | 4.70 | 8 | 7592 | 0.25 | 16 | 20273 | 0.15 |
| 3 | 1 M 9 | 30. — | 9 | 21881 | 0.10 | | | |

PER INDOTTI MAGNETI

| N. rif. | N. di Catalogo | Prezzo L. | N. rif. | N. di Catalogo | Prezzo L. | N. rif. | N. di Catalogo | Prezzo L. |
|---------|-------------------|--------------|---------|-------------------|--------------|---------|-------------------|--------------|
| 1 | 11801 218 | 0.15 | — | 11501 314 | 0.20 | 16 | 14101 2392 | 0.30 |
| 1 | 20409 | 0.20 | 8 | 11801 22 | 60.— | 17 | 11801 235 | 0.60 |
| 1 | 20410 | 0.20 | 8 | 11501 22 | 66.— | 17 | 14101 236 | 0.60 |
| 2 | 11801 21 | 25.— | 8 | 14101 22 | 71.— | 18 | 11801 237 | 0.20 |
| 2 | 11501 21 | 30.— | 8 | 1 N Ca 3 | 71.50 | 18 | 14101 237 | 0.20 |
| 2 | 11101 21 | 30.— | 8 | 14301 22 | 75.— | 19 | 11801 232 | 0.60 |
| 2 | 11301 21 | 30.— | 9 | 11801 23 | 10.— | 19 | 14101 232 | 0.10 |
| 2 | 1 Fgf 106 | 13.— | 9 | 14101 23 | 12.— | 20 | 11801 2141 | 0.10 |
| 2 | 14101 21 | 13.— | 9 | 1 Frc 3 | 12.— | 20 | 14101 2141 | 0.10 |
| 3 | 11801 2121 | 0.15 | 10 | 11801 218 | 0.15 | 20 | 14101 2142 | 0.10 |
| 3 | 11501 2121 | 0.30 | 10 | 14101 2398 | 0.25 | 21 | 14101 2143 | 0.10 |
| 3 | 14101 2121 | 0.10 | 10 | 20406 | 0.20 | 22 | 14101 2143 | 0.10 |
| 4 | 11801 312 | 0.80 | 11 | 14101 238 | 0.40 | 23 | 1 P 12 | 10.— * |
| 4 | 11501 2122 | 0.80 | 12 | 11801 24 | 15.— * | 23 | 14301 213 | 10.— * |
| 4 | 14101 2122 | 0.10 | 12 | 14101 24 | 17.— * | 23 | 16302 213 | 9.— * |
| 5 | 11801/3 | 35.— | 12 | 1 Crf 4 | 17.— * | 24 | 11501 219 | 0.10 |
| 5 | 11501/3 | 35.— | 12 | 12201 24 | 15.— * | 24 | 14101/219 | 0.30 |
| 5 | 14101/3 | 30.— | 12 | 12101 24 | 15.— * | 24 | 14101 2133 | 0.20 |
| 5 | 14301/3 | 32.— | 13-14 | 18801 13 | 15.— | 26 | 11801 2391 | 0.10 |
| 5 | 6275 | 30.— | 13-14 | 6462 | 15.— | 26 | 14101 2141 | 0.10 |
| 5 | 14301/3 | 32.— | 13-14 | 16101/12 | 15.— | 27 | 14101 2392 | 0.30 |
| 6 | 14101 2123 | 0.10 | 15 | 11801 2391 | 0.10 | 28 | 14101 2393 | 0.15 |
| — | 11501 313 | 0.20 | 15 | 14101 2391 | 0.20 | 29 | 14101/2141 | 0.10 |
| 7 | 14101 2124 | 1.— | | | | | | |

PARTI DI MAGNETI PER MOTOLEGGERE (BL)

| N. rif. | N. di Catalogo | Prezzo L. | N. rif. | N. di Catalogo | Prezzo L. | N. rif. | N. di Catalogo | Prezzo L. |
|---------|----------------|-----------|---------|----------------|-----------|---------|----------------|-----------|
| 1 | 18801/216 | 1.20 | 12 | 11801/8133 | 0.30 | 22 | 9004 | 47.—* |
| 2 | 11801/17 | 0.20 | 13 | 11501/81291 | 1.— | 23 | 11801/811 | 22.50 |
| 3 | 11801/18 | 1.— | 14 | 11801/826 | 0.20 | 24 | 11901/811 | 22.50 |
| 4 | 11801/16 | 22.— | 15 | 11501/8127 | 0.10 | 25 | 11801/83 | 2.— |
| 5 | 11801/967 | 0.50 | 16 | 11501/8129 | 1.30 | 26 | 11801/821 | 20.— |
| 6 | 11801/96 | 1.50 | 17 | 11501/8124 | 4.— | 27 | 11801/2 | 190.— |
| 7 | 11801/965 | 1.40 | 18 | 11501/8125 | 0.50 | 28 | 11801/966 | 0.10 |
| 8 | 11801/9 | 10.— | 19 | 11501/8126 | 0.10 | 29 | 11801/826 | 0.20 |
| 9 | 11801/95 | 1.15 | 20 | 11801/87 | 0.65 | 30 | 11801/215 | 0.40 |
| 10 | 11801/963 | 0.15 | 21 | 20433 | 0.75 | — | 11801/19 | 2.— |
| 11 | 11801/956 | 0.10 | 22 | 9003 | 47.—* | — | — | — |

Vedi pag. 5 Cat. J 105

PARTI DI MAGNETI PER MOTO (LA_n1-2 - SA1-2 - FL1-2)

| | | | | | | | | |
|---|----------|-------|----|-----------|-------|----|-----------|------|
| 1 | 11101/18 | 0.70 | 6 | 12501/2 | 190.— | 12 | 11301/87 | 3.— |
| 2 | 11501/16 | 22.— | 6 | 12101/2 | 195.— | 13 | 20444 | 0.75 |
| 2 | 14101/16 | 35.— | 6 | 12301/2 | 210.— | 14 | 14101/84 | 2.65 |
| 2 | 14301/16 | 40.— | 7 | 11504/821 | 24.— | 15 | 14101/826 | 0.30 |
| 3 | 11501/96 | 3.50 | 7 | 11601/821 | 23.— | 16 | 14101/19 | 1.80 |
| 4 | 11501/9 | 20.50 | 8 | 11201/811 | 22.50 | 17 | 5912 | 0.80 |
| 5 | 11501/95 | 3.— | 9 | 14101/812 | 3.20 | 18 | 20998 | 0.30 |
| 6 | 11501/2 | 190.— | 9 | 11501/812 | 3.20 | 19 | 20892 | 1.20 |
| 6 | 11101/2 | 195.— | 9 | 11504/812 | 3.20 | 19 | 20896 | 1.20 |
| 6 | 11301/2 | 210.— | 10 | 14101/813 | 0.50 | 20 | 11501/962 | 0.35 |
| 6 | 12601/2 | 190.— | 11 | 9003 | 47.—* | 21 | 11501/961 | 0.20 |
| 6 | 12201/2 | 195.— | 11 | 9004 | 47.—* | 22 | 20739 | 0.55 |
| 6 | 12401/2 | 210.— | 12 | 11101/87 | 0.65 | 23 | 11501/963 | 0.20 |

PARTI PER MAGNETI SA4 - FL4 - FL6

| N.rif. | N. di Catalogo | Prezzo L. | N.rif. | N. di Catalogo | Prezzo L. | N.rif. | N. di Catalogo | Prezzo L. |
|--------|-------------------|--------------|--------|-------------------|--------------|--------|-------------------|--------------|
| 1 | Tr 120 | 2.50* | 11 | 1 Cp 3 | 10.—* | 21 | 21927 | 0.10 |
| 1 | 14301/193 | 8.—* | 11 | 14301/62 | 14.—* | 22 | 21928 | 0.10 |
| 2 | 1 Inc. 3 | 40.—* | 11 | 16302/62 | 14.—* | 23 | 20898 | 1.20 |
| 2 | 14301/7 | 48.—* | 11 | 1 Cp 4 | 10.—* | 24 | 1 A 17 | 0.50 |
| 2 | 16302/7 | 72.—* | 11 | 16402/62 | 14.—* | 24 | 14101/75 | 0.50 |
| 2 | 1 Inc. 2 | 15.— | 11 | 14401/62 | 14.—* | 25 | 14101/217 | 0.30 |
| 2 | 14301/71 | 19.—* | 12 | VT 68 | 0.50 | 25 | 20996 | 0.30 |
| 2 | 16302/71 | 43.—* | 12 | 14401/621 | 0.30 | 26 | 14101/1193 | 0.15 |
| 3 | 1 B 21 | 22.—* | — | Rn 10 | 0.10 | 27 | 1 S 17 | 1.50 |
| 3 | 14101/76 | 22.—* | — | 14101/622 | 0.10 | 28 | 14101/19 | 1.80 |
| 4 | VT 70 | 0.35 | 13 | 1 Idc 11 | 195.— | 28 | 1 Pre 2 | 1.90 |
| 4 | 14101/761 | 0.35 | 13 | 14301/2 | 215.— | 29 | 1 Cn 2 | 3.— |
| 5 | 1 I 1 | 3.— | 14 | 1 Tsf 1 | 24.— | 29 | 14301/83 | 3.— |
| 5 | 14101/18 | 3.— | 14 | 14101/821 | 24.— | 30 | 14101/84 | 2.65 |
| 6 | 20739 | 0.55 | 15 | Tr 140 | 1 60 | 30 | 1 Cn 3 | 3.— |
| 7 | 14301/16 | 40.— | 15 | 14101/812 | 3.20 | 31 | 9437 | 1.15 |
| 7 | 1 Cl 2 | 35.— | 16 | 1 A 16 | 0.40 | 31 | 14101/64 | 1.50 |
| 9 | 1 Dtc 3 | 9.50 | 16 | 14101/813 | 0.50 | — | 1 S 22 | 1.30 |
| 9 | 14301/5 | 10.— | 17 | 1 Anf 1 | 22.50 | — | 14101/63 | 1.50 |
| 10 | 1 Cle 3 | 40.—* | 17 | 14201/811 | 22.50 | — | 6103 | 0.25 |
| 10 | 14301/6 | 50.—* | 17 | 16203/811 | 22.50 | — | 14101/65 | 0.20 |
| 10 | 16302/6 | 55.—* | 17 | 1 Anf 2 | 22.50 | 32 | VT 72 | 0.30 |
| 10 | 1 Cle 4 | 40.—* | 17 | 14101/811 | 22.50 | 32 | 14101/826 | 0.30 |
| 10 | 14401/6 | 50.—* | 18 | 6393 | 7.50 | 33 | 9003 | 47.—* |
| 10 | 16402/6 | 55.—* | 18 | 14101/87 | 7.50 | — | 9004 | 47.—* |
| — | 1 Clf 2 | 32.—* | 19 | 5912 | 0.80 | 34 | 20444 | 0.75 |
| — | 14301/61 | 36.—* | 19 | 14101/215 | 0.50 | — | — | — |
| — | 16302/61 | 42.—* | 20 | 20357 | 0.15 | — | — | — |

**PARTI PER MAGNETI LA1-2 - RCB1-2 - RID1-2
MCA1-2 - MCAV - MCB1-2 - MCBV**

| N. rif. | N. di Catalogo | Prezzo L. | N. rif. | N. di Catalogo | Prezzo L. | N. rif. | N. di Catalogo | Prezzo L. |
|---------|----------------|-----------|---------|----------------|-----------|---------|----------------|-----------|
| 1 | 1 Cl 1 | 22.— | 7 | 5122 | 33.50 | 14 | Tr 22 | 0.10 |
| 1 | 5673 | 25.— | 7 | 5117 | 34.— | 14 | 7601 | 0.10 |
| 1 | 5675 | 35.— | 7 | 5126 | 35.50 | 15 | 20892 | 1.20 |
| 1 | 5661 | 25.— | 8 | 1 Crf 1 | 15.— | 15 | 20896 | 1.20 |
| 1 | 5668 | 30.— | 8 | 6235 | 17.—* | 16 | 1 Tsf 1 | 24.— |
| 1 | 5662 | 25.— | 8 | 6213 | 17.—* | 16 | 9605 | 24.— |
| 2 | 1 Idc 2 | 200.— | 8 | 1 Crf 2 | 15.— | 16 | 9623 | 24.— |
| 2 | 7904 | 202.— | 8 | 6214 | 17.—* | 17 | 1 Cn 1 | 3.— |
| 2 | 8026 | 208.— | 8 | 6231 | 17.—* | 17 | 6128 | 2.65 |
| 2 | 7851 | 190.— | 8 | 1 Crf 3 | 15.— | 17 | 20505 | 0.30 |
| 2 | 7901 | 202.— | 8 | 6232 | 17.—* | 17 | 20507 | 0.30 |
| 2 | 1 Idc 5 | 200.— | 8 | 6215 | 17.—* | 18 | 6140 | 2.35 |
| 2 | 7923 | 202.— | 8 | 6236-7 | 17.—* | 19 | 8310 | 0.90 |
| 2 | 8027 | 208.— | 8 | 6214-5 | 17.—* | 20 | 1 Prc 1 | 1.60 |
| 2 | 7855-56 | 190.— | 9 | 7469 | 30.— | 20 | 8762 | 1.90 |
| 2 | 7907-08 | 202.— | 9 | 7480 | 13.— | 21 | 1 S 2 | 1.30 |
| 2 | 1 Idc 6 | 200.— | 9 | 7465 | 30.— | 21 | 9447 | 0.95 |
| 2 | 7924 | 202.— | 9 | 7467 | 30.— | 21 | 1 S 5 | 1.50 |
| 2 | 8028 | 208.— | 10 | 7514 | 11.— | 21 | 9434 | 1.20 |
| 2 | 7864-65 | 190.— | 10 | 7511 | 11.— | 21 | 9431 | 1.50 |
| 2 | 7913-14 | 202.— | 11 | 6462 | 15.— | 21 | 1 S 29 | 3.— |
| 3 | 8502 | 69.— | 11 | 6461 | 15.— | 22 | 5912 | 0.80 |
| 3 | 8507 | 69.— | 12 | 1 C 10 | 1.50 | 22 | 5911 | 0.40 |
| 4 | 6262 | 35.— | 12 | 6397 | 0.65 | 23 | 20998 | 0.30 |
| 4 | 6264 | 35.— | 12 | 1 C 13 | 17.— | 23 | 20996 | 0.30 |
| 5 | 1 Rtc 2° | 24.50 | 12 | 6400 | 4.20 | 23 | 20994 | 0.10 |
| 5 | 9003 | 47.—* | 12 | 1 C 14 | 17.— | 24 | 20414 | 0.25 |
| 5 | 9004 | 47.—* | 12 | 6398 | 9.— | 25 | Vt 13 | 0.65 |
| 6 | 1 C 26 | 10.— | 13 | 1 Pcc 3 | 20.50 | 25 | 20442 | 0.75 |
| 6 | 1 C 5 | 10.— | 13 | 8803 | 13.40 | 26 | 5931 | 0.75 |
| 6 | 1 C 27 | 10.— | 13 | 8806 | 8.— | 27 | 1 L 3 | 13.50 |
| 6 | 1 C 6 | 10.— | 13 | 1 Pcc 1 | 20.50 | 27 | 5269 | 13.50 |
| 7 | 5022 | 34.— | 13 | 8804 | 13.40 | 28 | 1 L 2 | 18.— |
| 7 | 5115 | 34.— | 13 | 8807 | 8.— | — | — | — |

PARTI PER MAGNETI MR4 - MP4 - MN 4-6 - MHR4-6

| N. rif. | N. di Catalogo | Prezzo L. | N. rif. | N. di Catalogo | Prezzo L. | N. rif. | N. di Catalogo | Prezzo L. |
|---------|----------------|-----------|---------|----------------|-----------|---------|----------------|-----------|
| 1 | 5665 | 35.— | 9 | 7762 | 37.—* | 18 | 6462 | 15.— |
| 1 | 5666 | 35.— | 9 | 7768 | 40.—* | 19 | 6398 | 9.— |
| 1 | 5667 | 40.— | 9 | 7765 | 45.—* | 20 | 6393 | 7.50 |
| 1 | 5672 | 40.— | 9 | 7769 | 45.—* | 21 | 6385-86 | 3.55* |
| 2 | 7951 | 202.— | 10 | 9506 | 21.80 | 22 | 8359 | 0.20 |
| 2 | 7955 | 195.— | 10 | 9513 | 22.45 | 23 | 20934 | 0.20 |
| 2 | 7968-72 | 210.— | 11 | 5727-28 | 49.—* | 24 | 20896 | 1.20 |
| 2 | 7989 | 210.— | 11 | 5730-31 | 49.—* | 25 | 6139 | 3.30 |
| 2 | 7990 | 210.— | 11 | 5733-34 | 56.—* | 25 | 6114 | 6.35 |
| 3 | 8502 | 69.— | 11 | 5795-6 | 56.—* | 26 | 6135 | 2.65 |
| 3 | 8522 | 69.— | 11 | 5736-37 | 60.—* | 26 | 6125 | 2.90 |
| 3 | 8509 | 72.— | 11 | 5798-99 | 60.—* | 26 | 6127 | 2.90 |
| 3 | 8529 | 72.— | 12 | 7081 | 17.90 | 27 | 8390 | 0.75 |
| 4 | 9003 | 47.—* | 12 | 7082 | 25.— | 27 | 20904 | 0.20 |
| 4 | 9004 | 47.—* | 13 | 7471 | 13.— | 28 | 8762 | 1.90 |
| 5 | 5005 | 30.50 | 13 | 7474 | 13.— | 29 | 9447 | 0.95 |
| 5 | 5013 | 34.— | 13 | 7477 | 13.— | 29 | 9437 | 1.15 |
| 6 | 9618 | 24.— | 14 | 6262 | 35.— | 29 | 9439 | 0.80 |
| 6 | 9619 | 24.— | 14 | 6264 | 35.— | 30 | 5912 | 0.80 |
| 6 | 9620 | 28.— | 14 | 6267 | 35.— | 31 | 8757 | 1.80 |
| 7 | 6220 | 17.—* | 14 | 6275 | 30.— | 31 | 9481 | 0.20 |
| 7 | 6222 | 17.—* | 15 | 7546 | 7.50 | 31 | 6325 | 19.—* |
| 7 | 6212 | 17.—* | 15 | 7547 | 7.50 | 31 | 6326 | 2.50* |
| 8 | 7781 | 60.—* | 16 | 8711 | 8.— | 31 | 8143 | 21.—* |
| 8 | 7783 | 60.—* | 16 | 8715-13 | 8.75 | 31 | 20548 | 0.30 |
| 8 | 7787 | 60.—* | 16 | 8724 | 8.75 | 32 | 20584 | 0.10 |
| 8 | 7778 | 60.—* | 16 | 8713 | 8.75 | 32 | 20985 | 0.10 |
| 8 | 7786 | 70.—* | 17 | 7515 | 10.— | 32 | 20996 | 0.30 |
| 8 | 7784 | 70.—* | 17 | 7517 | 12.— | 33 | 20414 | 0.25 |
| 9 | 7752 | 32.—* | 17 | 7519 | 13.— | | | |
| 9 | 7767 | 45.—* | 17 | 7525 | 12.— | | | |

www.tpw.it

PARTI PER RUTTORE SPINTEROGENO MOTO

| N. rif. | N. di Catalogo | Prezzo L. | N. rif. | N. di Catalogo | Prezzo L. | N. rif. | N. di Catalogo | Prezzo L. |
|---------|----------------|-----------|---------|----------------|-----------|---------|----------------|-----------|
| 1 | S20/102 | 2.-- | 10 | S20/127 | 1.20 | 19 | S20/122 | 0.50 |
| 1 | 1701/6 | 0.20 | 11 | 1818/15 | 0.10 | 20 | S20/123 | 0.30 |
| 2 | S20/101 | 2.— | 12 | 1801/10 | 0.10 | 21 | S20/121 | 1.60 |
| 2 | S20/103 | 1.— | 13 | 1811/6 | 0.10 | 22 | S20/140 | 1.25 |
| 4 | S21/3 | 22.— | 14 | 1818/13 | 0.10 | 23 | S20/15 | 10.— |
| 5 | 1512/9 | 0.15 | 15 | S20/126 | 0.10 | 23 | S21/15 | 10.— |
| 6 | 2202/1 | 0.15 | 16 | 1701/4 | 0.15 | — | S20/141 | 2.65 |
| 7 | S20/128 | 0.50 | 17 | 1701/4 | 0.15 | 24 | S21/123 | 1.20 |
| — | S21/104 | 0.30 | 18 | S20/12 | 27.— | 24 | S20/118 | 1.20 |
| 8 | S20/16 | 10.— | — | S21/12 | 27.— | 25 | 5506 | 0.50 |
| 9 | S20/125 | 0.70 | — | S22/12 | 27.— | — | S20/120 | 0.50 |

**PARTI PER DISTRIBUTORE SPINTEROGENO AUTO
TIPO 662 - 662/03 - 662.12V - 64903**

| N. rif. | N. di Catalogo | Prezzo L. | N. rif. | N. di Catalogo | Prezzo L. | N. rif. | N. di Catalogo | Prezzo L. |
|---------|-------------------|--------------|---------|-------------------|--------------|---------|-------------------|--------------|
| 1 | 662/6 | 35.— | 13 | 662/3 | 10.— | 21 | 66203/0211 | 16.— |
| 1 | 64903/6 | 27. * | 13 | 66203/3 | 10.—* | 21 | 64903/0211 | 15.— |
| 2 | 662/60 | 7.—* | 13 | 64903/3 | 10. —* | 22 | 662/0231 | 2 — |
| 3 | 662/61 | 28.— | 14 | 662/125 | 1.— | 22 | 66203/0231 | 2.— |
| 4 | 662/5 | 9.50 | 14 | 64903/125 | 1.— | 22 | 64903/0231 | 2.— |
| 4 | 66203/5 | 9.50 | 15 | 662/191 | 7.50 | 23 | 662/0261 | 1.50 |
| 5 | 662/40 | 5.—* | 16 | 662/114 | 1.70* | 23 | 66203/0261 | 1.15 |
| 5 | 66205/40 | 4.—* | 16 | 66203/114 | 1.70* | 23 | 64903/0261 | 1.15 |
| 6 | 64903/120 | 1. * | 16 | 64903/114 | 1.70* | 24 | 662/029 | 0.20 |
| 6 | 66203/120 | 1.—* | 17 | 662/031 | 7.— | 24 | 64903/030 | 0.20 |
| 7 | 662/451 | 5.60* | 17 | 66203/031 | 7.— | 24 | 662/030 | 0.50 |
| 7 | 64903/451 | 10.—* | 17 | 64903/031 | 8.— | 25 | 64903/120 | 1.— * |
| 8 | 662/413 | 0.40 | 18 | 662/04 | 5.— | 26 | 64903/324 | 0.10 |
| 9 | 662/4 | 55.— | 19 | 662/041 | 0.10 | 27 | 64903/15 | 0.20 |
| 9 | 66203/4 | 55.—* | 20 | 662/01 | 11.— | 28 | 64903/16 | 0.40 |
| 9 | 64903/4 | 23.—* | 21 | 662/02 | 26.50 | 29 | 662/202 | 63.— |
| 10 | 662/425 | 2.—* | 21 | 66203/02 | 24.— | 30 | 662/2393 | 2.50 |
| 11 | 662/426 | 0.10 | 21 | 64903/02 | 23.— | 31 | 662/2035 | 10.— |
| 12 | 662/427 | 0.15 | 21 | 662/0211 | 16.— | 32 | 662/2034 | 10.— |

**PARTI PER DISTRIBUTORE SPINTEROGENO AUTO
TIPO 66205 - 64906 - 64907 - 253**

| N. rif. | N. di Catalogo | Prezzo L. | N. rif. | N. di Catalogo | Prezzo L. | N. rif. | N. di Catalogo | Prezzo L. |
|---------|----------------|-----------|---------|----------------|-----------|---------|----------------|-----------|
| 1 | 662 04 | 5.— | 19 | 64907 0261 | 1.15 | 26 | 66703 60 | 5.— |
| 2 | 662 041 | 0.10 | 19 | 64903 0261 | 1.15 | 26 | 66205 6 | 31.—* |
| 3-4 | 662 029 | 0.20 | 20 | 64903 4 | 23.—* | 26 | 64906 61 | 20.— |
| 6 | 66205 3 | 10.—* | 20 | 66205 4 | 40.—* | 26 | 66703 6 | 25.— |
| 8 | N 1811 6 | 0.10 | 21 | 66205 031 | 8.— | 26 | N 1830 12 | 0.10 |
| 9 | N 1512 4 | 0.15 | 21 | 64906 031 | 8.— | 26 | 64903 616 | 0.50 |
| 10 | 64903 114 | 1.70* | 21 | 64907 031 | 8.— | 26 | 66205 40 | 4.—* |
| 11 | 64903 125 | 1.— | 21 | 253 8 | 8.— | 26 | 64903 40 | 4.—* |
| 12 | N 1811 6 | 0.10 | 22 | 66205 451 | 10.—* | 26 | 252 12 | 4.— |
| 13 | N 1512 5 | 0.15 | 22 | 64903 451 | 10.—* | 26 | 6326 | 2.50* |
| 14 | 64903 120 | 1.—* | 22 | S 20 15 | 10.— | 26 | 20397 | 0.20 |
| 15 | N 1701 4 | 0.15 | 22 | S 20 114 | 0.10 | 26 | N 1512 3 | 0.20 |
| 16 | N 1801 10 | 0.10 | 23 | 66203 5 | 9.50 | 26 | 66703 119 | 0.50 |
| 17 | 66205 02 | 23.— | 24 | 64903 161 | 0.70* | 26 | 66703 428 | 0.50 |
| 17 | 64906 02 | 22.50 | 25 | 64903 16 | 0.40 | 26 | 66703 428 | 0.50 |
| 17 | 253 7 | 35.— | 26 | 662 030 | 0.50 | 26 | N 1818 14 | 0.10 |
| 18 | 66205 0231 | 2.— | 26 | 64903 030 | 0.20 | 26 | N 1818 27 | 0.10 |
| 18 | 66703 0231 | 2.— | 26 | S 1137 | 0.10 | 26 | 66703 1192 | 0.20 |
| 18 | 64903 0231 | 2.— | 26 | 64903 61 | 20.— | 26 | 66703 61 | 22.— |
| 19 | 64906 0261 | 1.15 | 26 | 66205 60 | 5.— | | | |

www.pw.it

**PARTI RICAMBIO DISTRIBUTORE SPINTEROGENO
TIPO S17 - S18 - S24**

| N. rif. | N. di Catalogo | Prezzo L. | N. rif. | N. di Catalogo | Prezzo L. | N. rif. | N. di Catalogo | Prezzo L. |
|---------|---------------------|--------------|---------|----------------------|--------------|---------|---------------------|--------------|
| 1 | $\frac{662}{04}$ | 5.— | 18 | $\frac{S 18}{8}$ | 8.40 | 28 | $\frac{S 17}{126}$ | 0.10 |
| 2 | $\frac{662}{041}$ | 0.10 | 18 | $\frac{S 24}{8}$ | 8.40 | 29 | 66203/5 | 9.50 |
| 3 | $\frac{662}{029}$ | 0.20 | 19 | $\frac{S 17}{109}$ | 2.— | 30 | $\frac{2370}{1}$ | 0.10 |
| 3 | 1802/6 | 0.10 | 19 | $\frac{S 18}{109}$ | 3.40 | 31 | $\frac{1521}{24}$ | 0.20 |
| 4 | N 1802/10 | 0.10 | 19 | $\frac{S 24}{109}$ | 4.90 | 31 | $\frac{64903}{16}$ | 0.40 |
| 6 | $\frac{66205}{3}$ | 10.—* | 20 | $\frac{N 1803}{5}$ | 0.10 | 31 | $\frac{N 1521}{24}$ | 0.20 |
| 8 | $\frac{N 1811}{6}$ | 0.10 | 20 | $\frac{N 1801}{9}$ | 0.10 | 33 | $\frac{64903}{030}$ | 0.20 |
| 9 | $\frac{N 1512}{4}$ | 0.15 | 21 | $\frac{64910}{0271}$ | 0.20 | 33 | $\frac{N 1802}{11}$ | 0.20 |
| 10 | $\frac{64903}{114}$ | 1.70* | 22 | $\frac{S 17}{115}$ | 1.50 | 34 | $\frac{64906}{61}$ | 20.—* |
| 11 | $\frac{64903}{125}$ | 1.— | 22 | $\frac{S 18}{115}$ | 1.50 | 34 | $\frac{S 24}{19}$ | 22.— |
| 12 | $\frac{N 1811}{6}$ | 0.10 | 22 | $\frac{S 24}{115}$ | 1.20 | 35 | $\frac{2019}{7}$ | 0.10 |
| 13 | $\frac{N 1512}{5}$ | 0.15 | 23 | $\frac{S 17}{12}$ | 23.— | 36 | S 24/14 | 1.90 |
| 14 | $\frac{64903}{120}$ | 1.—* | 23 | $\frac{S 24}{12}$ | 40.— | 37 | 6326 | 2.50* |
| 15 | $\frac{N 1701}{4}$ | 0.15 | 24 | $\frac{S 17}{11}$ | 8.— | 38 | 20397 | 0.20 |
| 16 | $\frac{N 1801}{10}$ | 0.10 | 24 | $\frac{S 24}{11}$ | 8.— | 39 | $\frac{N 1512}{3}$ | 0.20 |
| 17 | $\frac{S 17}{7}$ | 28.— | 24 | $\frac{66203}{033}$ | 0.10 | 40 | $\frac{66703}{428}$ | 0.50 |
| 17 | $\frac{S 18}{7}$ | 29.60 | 25 | $\frac{S 20}{15}$ | 10.— | 40 | $\frac{66703}{119}$ | 0.50 |
| 17 | $\frac{S 24}{7}$ | 35.— | 26 | $\frac{S 20}{114}$ | 0.10 | 41 | N 1811/6 | 0.10 |
| 18 | $\frac{S 17}{8}$ | 15.— | 27 | | | 42 | $\frac{N 1818}{27}$ | 0.10 |

