

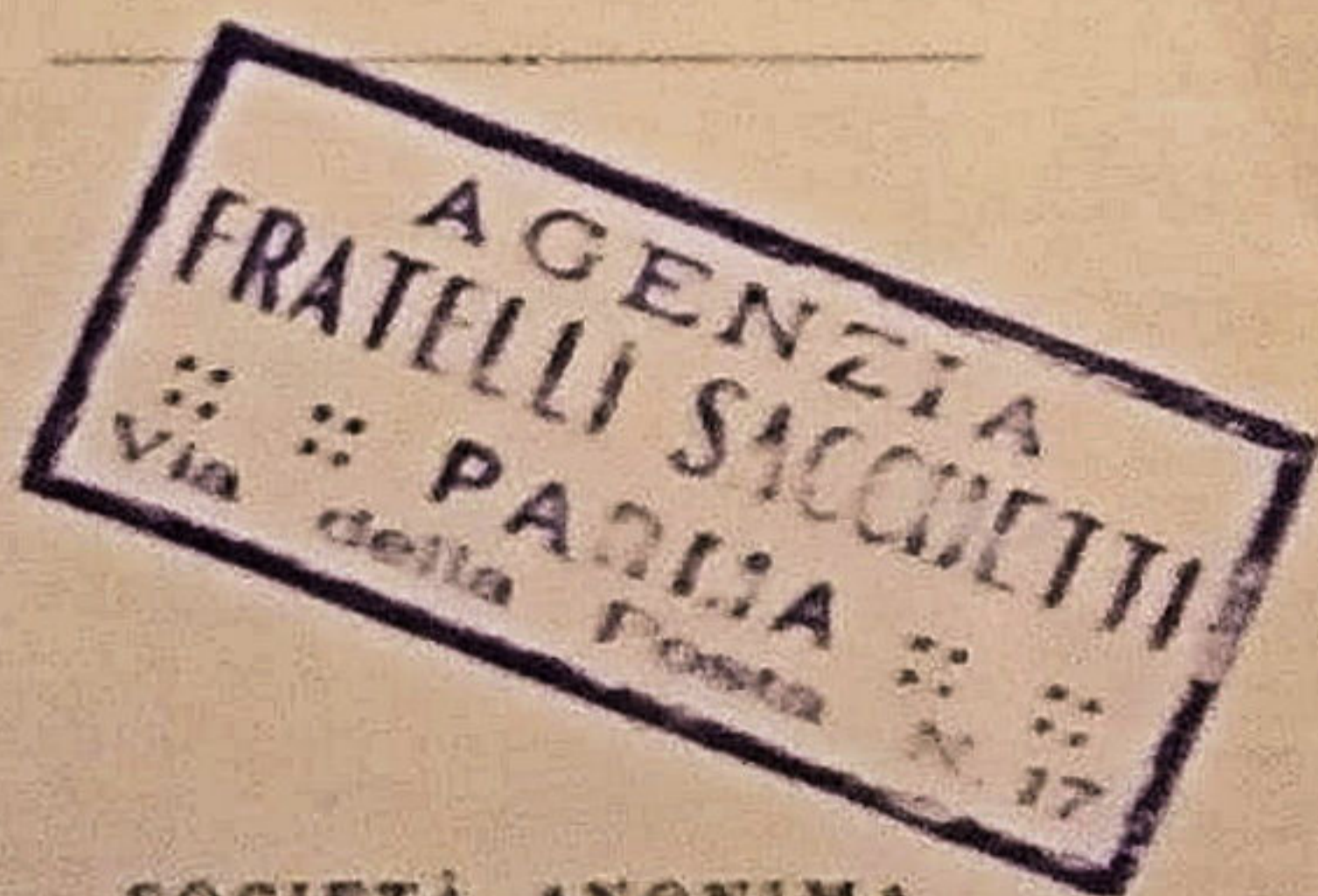
Listino n. 11
GENNAIO 1926

CARATTERISTICHE E PREZZI

DELLE

MOTO GARELLI

GOMME PIRELLI



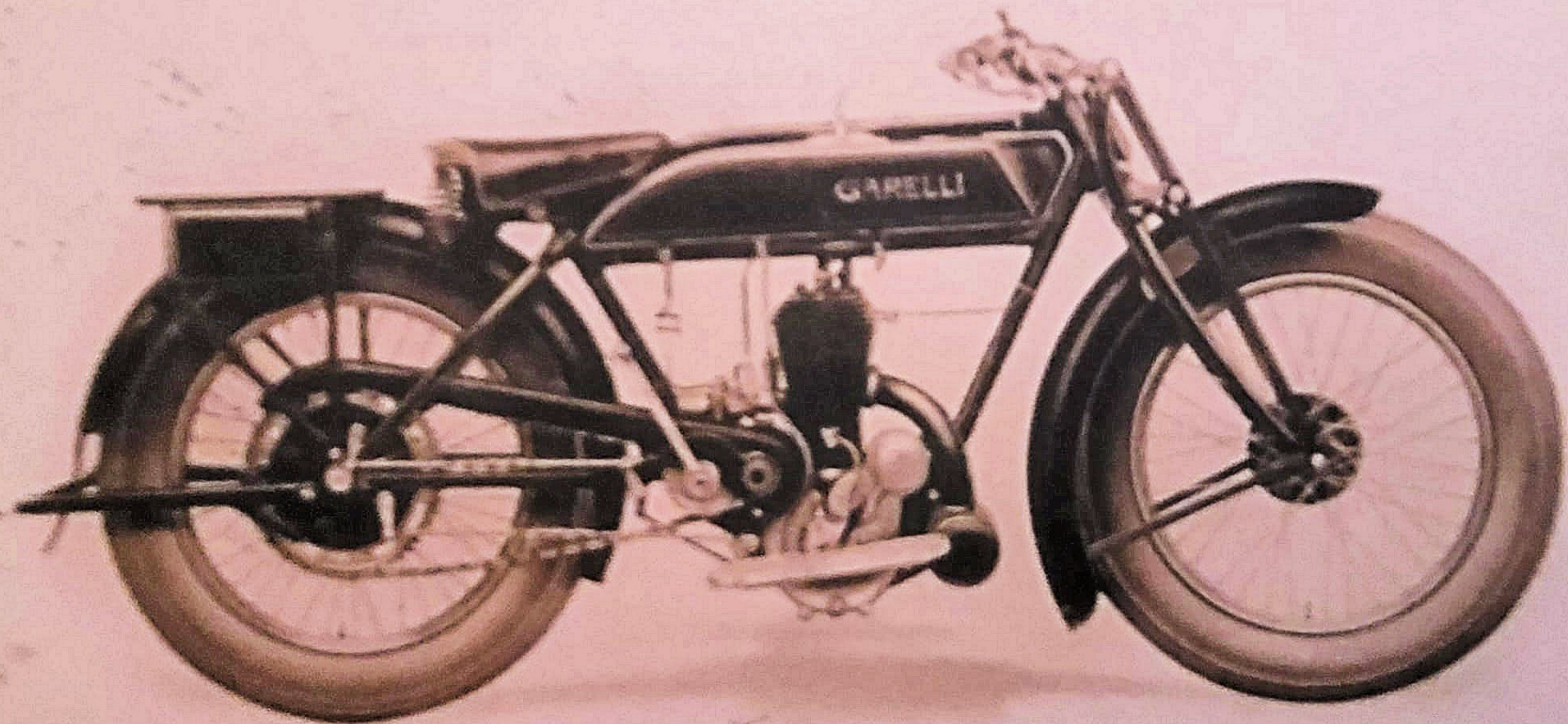
SOCIETÀ ANONIMA

MOTO GARELLI

MILANO

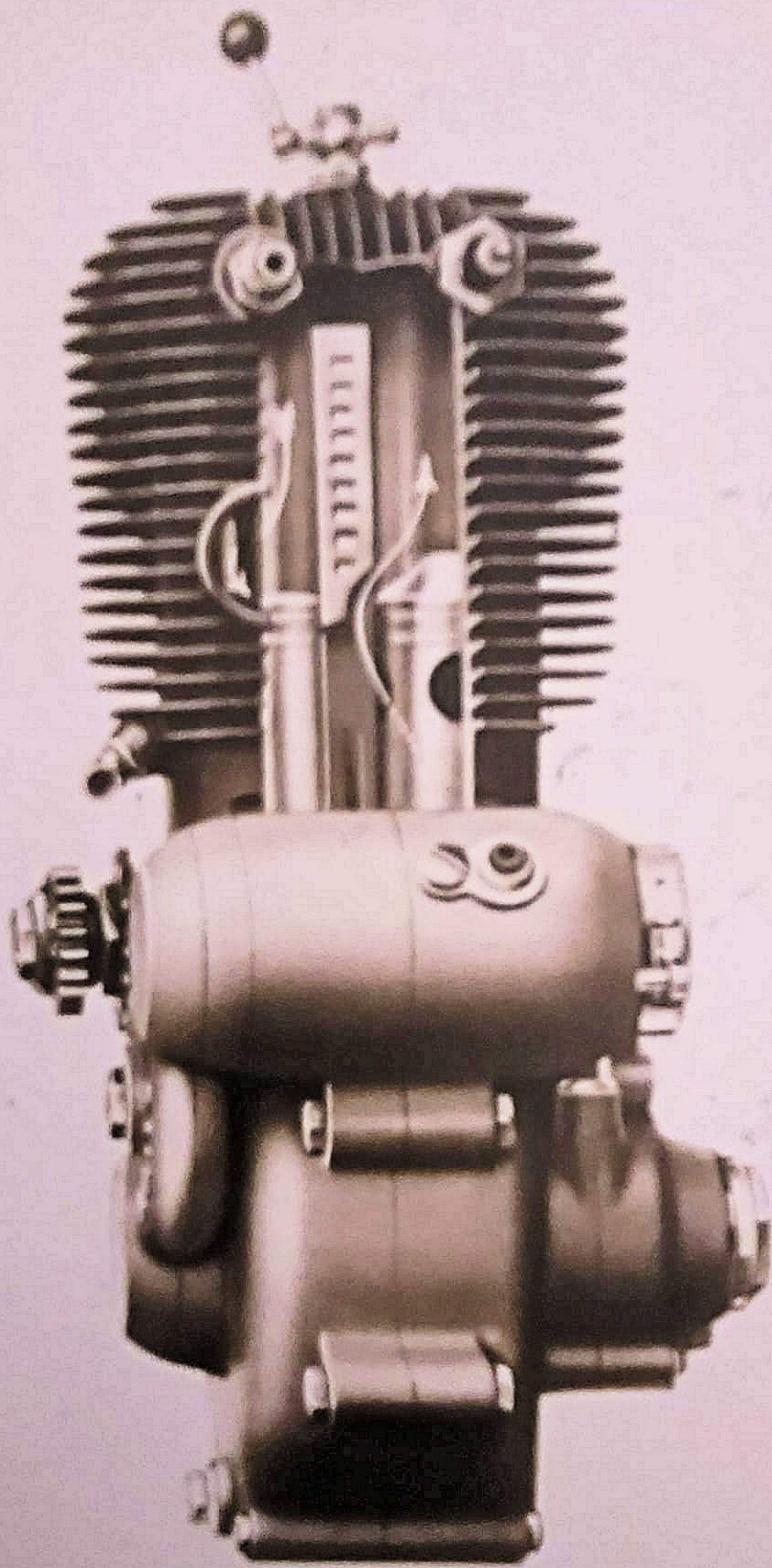
MOTO GARELLI

DI 350 CMC.



TIPO "COMFORT"

ATTO ANCHE AL TRAINO DI UN CARROZZINO MONOPOSTO



Motore Garelli (sezionato)

DESCRIZIONE	TIPO TURISMO	TIPO NORD-SUD	TIPO VIAGGIO	TIPO COMFORT	TIPO SUPER-SPORT	TIPO CREMONA
MOTORE	2 cilindri 50 x 89 (cilindrata 349 cmc)	2 cilindri 50 x 89 (cilindrata 349 cmc)	2 cilindri 50 x 89 (cilindrata 349 cmc)	2 cilindri 50 x 89 (cilindrata 349 cmc)	2 cilindri 52 x 82 (cilindrata 349 cmc)	2 cilindri 52 x 82 (cilindrata 349 cmc)
CILINDRI	alette normali testa di bronzo	alette normali testa di bronzo	alette normali testa di bronzo	alette allargate testa di bronzo	alette allargate testa d'alluminio	alette allargate testa d'alluminio
STANTUFFI	d'acciaio al nichelio ricavati dalla barra	d'acciaio al nichelio ricavati dalla barra	d'acciaio al nichelio ricavati dalla barra	d'acciaio al nichelio ricavati dalla barra	d'acciaio al nichelio ricavati dalla barra	di duralluminio
CARBURATORE	Zenith con presa d'aria supplementare	Zenith con presa d'aria supplementare	Zenith con presa d'aria supplementare	Zenith con presa d'aria supplementare	Zenith - Garelli a doppio corpo	Zenith - Garelli a doppio corpo
ALIMENTAZIONE	a miscela	a miscela	a miscela	con benzina pura	con benzina pura	a miscela
LUBRIFICAZIONE	a miscela e pompa d'olio supplementare	a miscela e pompa d'olio supplementare	a miscela e pompa d'olio supplementare	con pompa meccanica a regolazione automatica	con pompa meccanica a regolazione automatica	a miscela
PARASTRAPPI	registrabile	automatico	automatico	automatico	automatico	automatico
CAMBIO	nel blocco motore	nel blocco motore	nel blocco motore	nel blocco motore	nel blocco motore	nel blocco motore
FRIZIONE	a pedale	a mano ed a pedale	a mano ed a pedale	a mano ed a pedale	a mano ed a pedale	a mano ed a pedale
TRASMISSIONE	a catena, con ruota posteriore staccabile	a catena, con ruota posteriore staccabile	a catena, con ruota posteriore staccabile	a catena, con ruota posteriore staccabile	a catena, con ruota posteriore staccabile	a catena, con ruota posteriore staccabile
AVVIAMENTO	a pedale	—	a pedale	a pedale	a pedale	—
FRENI	due ad espansione, di cui uno a pedale	due ad espansione entrambi a pedale	due ad espansione entrambi a pedale	tre, ad espansione, di cui due a pedale	tre, ad espansione, di cui due a pedale	tre, ad espansione, di cui due a pedale
FORCELLA	Garelli normale	Garelli normale	Garelli normale	Garelli - Comfort	Garelli - Comfort	Garelli normale
MANUBRIO	normale da viaggio	normale da corsa	normale da viaggio	da viaggio con attacco Garelli	da corsa con attacco Garelli	normale da corsa
SELLA	tipo Brooks	tipo Brooks	tipo Brooks	Terry originale	Terry originale	Brooks originale
APPOGGIAPIEDI	a pedana	a staffa	a pedana	a pedana	a staffa	a staffa
SCAPPAMENTO	con marmitta	con tubo e marmitta	con marmitta	con marmitta	a 2 tubi con marmitta	a 2 tubi senza marmitta
GOMME	Pirelli-Cord 26 x 2 1/2	Pirelli-Cord 26 x 2 1/2	Pirelli-Cord 26 x 2 1/2	Pirelli-Superflex 675x100	Pirelli-Superflex 675x100	Pirelli-Cord 26 x 2 1/2
PESO	kg. 100	kg. 95	kg. 98	kg. 110	kg. 110	kg. 96
VERNICE	nera	rossa	nera	nera	rossa	rossa
VELOCITÀ	circa km. 75	circa km. 80	circa km. 80	circa km. 85	circa km. 100	circa km. 120
PREZZO PER CONTANTI	L. 6975	L. 6975	L. 7300	L. 8700	L. 9700	L. 9200
PAGAMENTO A RATE	L. 2250 alla consegna, e 12 rate mensili di L. 440	L. 2250 alla consegna, e 12 rate mensili di L. 440	L. 2250 alla consegna, e 12 rate mensili di L. 460	L. 3000 alla consegna, e 12 rate mensili di L. 535	L. 3500 alla consegna, e 12 rate mensili di L. 580	L. 3000 alla consegna, e 12 rate mensili di L. 580

* Supplemento per ruote con gomme 26 x 3 (100 x 85), anziché 26 x 2 1/2, L. 150.

** Nel prezzo a rate sono comprese le assicurazioni Incendio e Furto per il valore della macchina, e quella per la Responsabilità Civile sino a L. 30.000, pagate per un anno.

*** Al tipo COMFORT è applicabile un catrazzino monoposto, oppure un furgoncino della portata di Kg. 80. Nel postano fornirli, montati su Pneumatici Superflex 675x100 (26 x 4), con attacchi a scudo e bracciante per la moto. Prezzo L. 2000 per contanti; per pagamento rateale L. 1000 alla consegna e 12 rate mensili di L. 180.