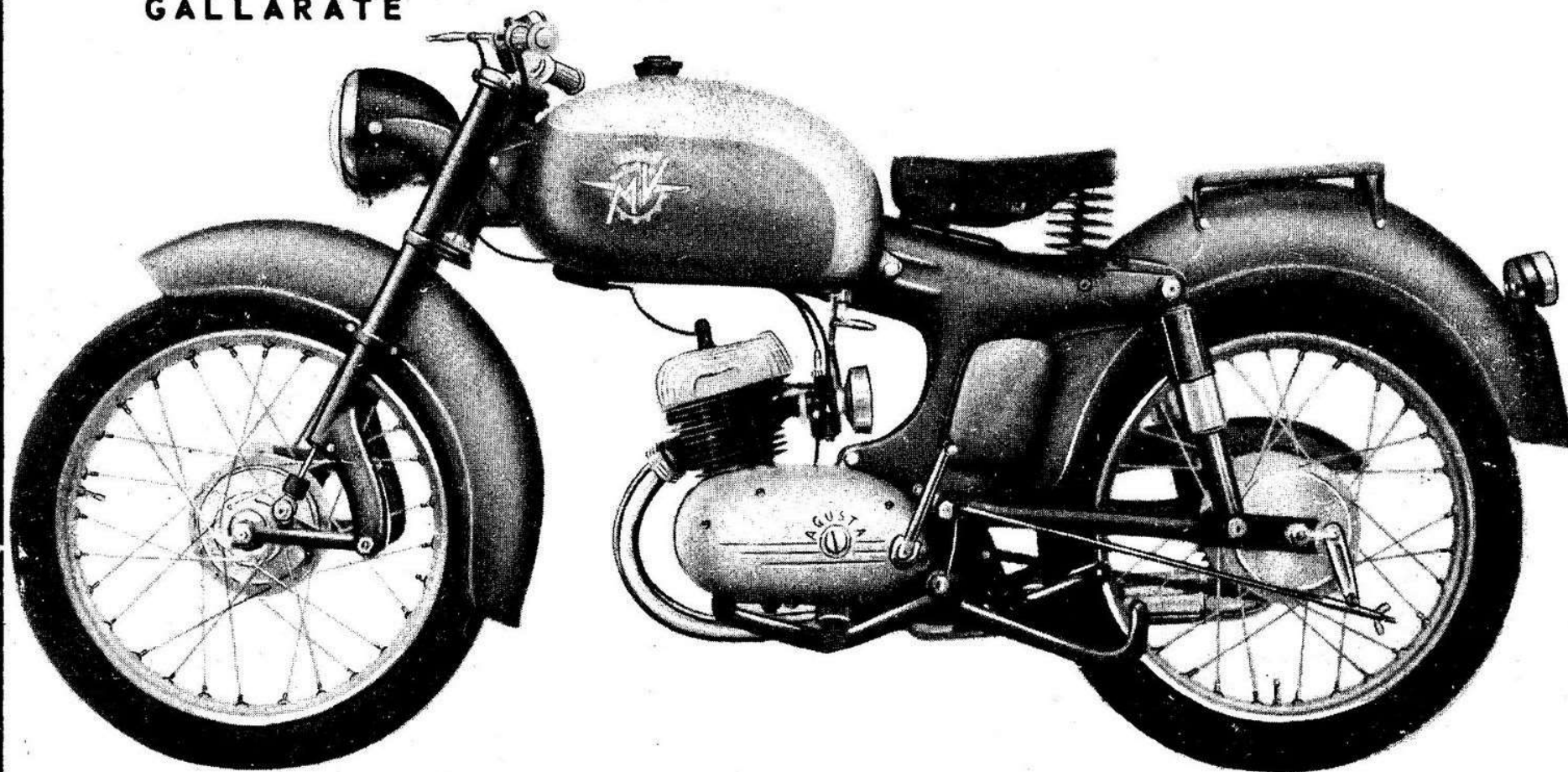


**MECCANICA VERGHERA
GALLARATE**



Motoleggera 125 cc. Superpullman

catalogo

parti ricambio

AVVERTENZE

Le ordinazioni, per ciascun pezzo richiesto, devono contenere i seguenti dati :

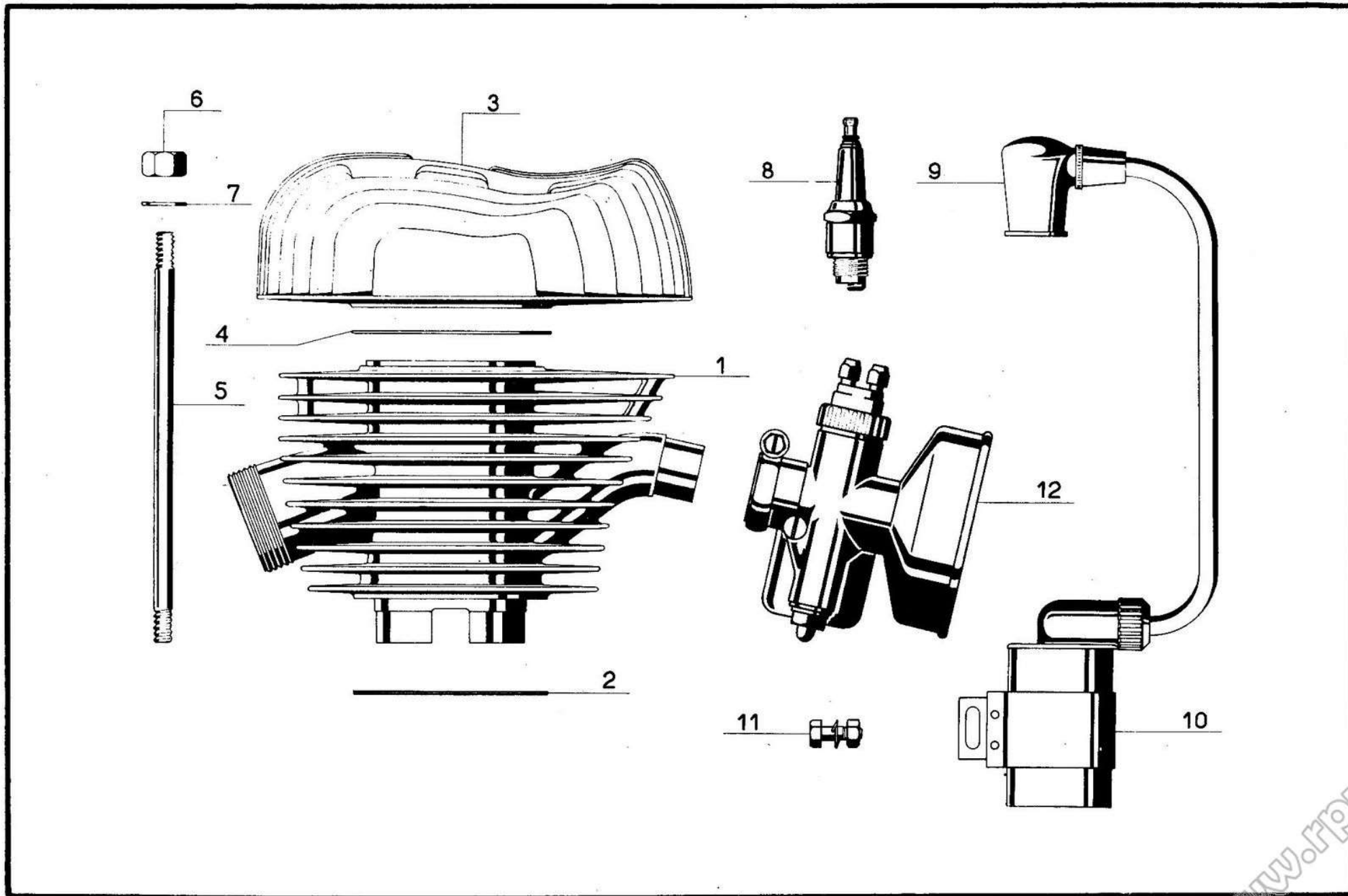
- 1) — La quantità dei pezzi desiderati
- 2) — Il numero della tavola e della figura (1^a colonna)
- 3) — La denominazione corrispondente
- 4) — Il tipo di macchina.

NOTA - Le indicazioni di DESTRA e SINISTRA si riferiscono ai due lati della macchina rispetto al conducente seduto in sella.

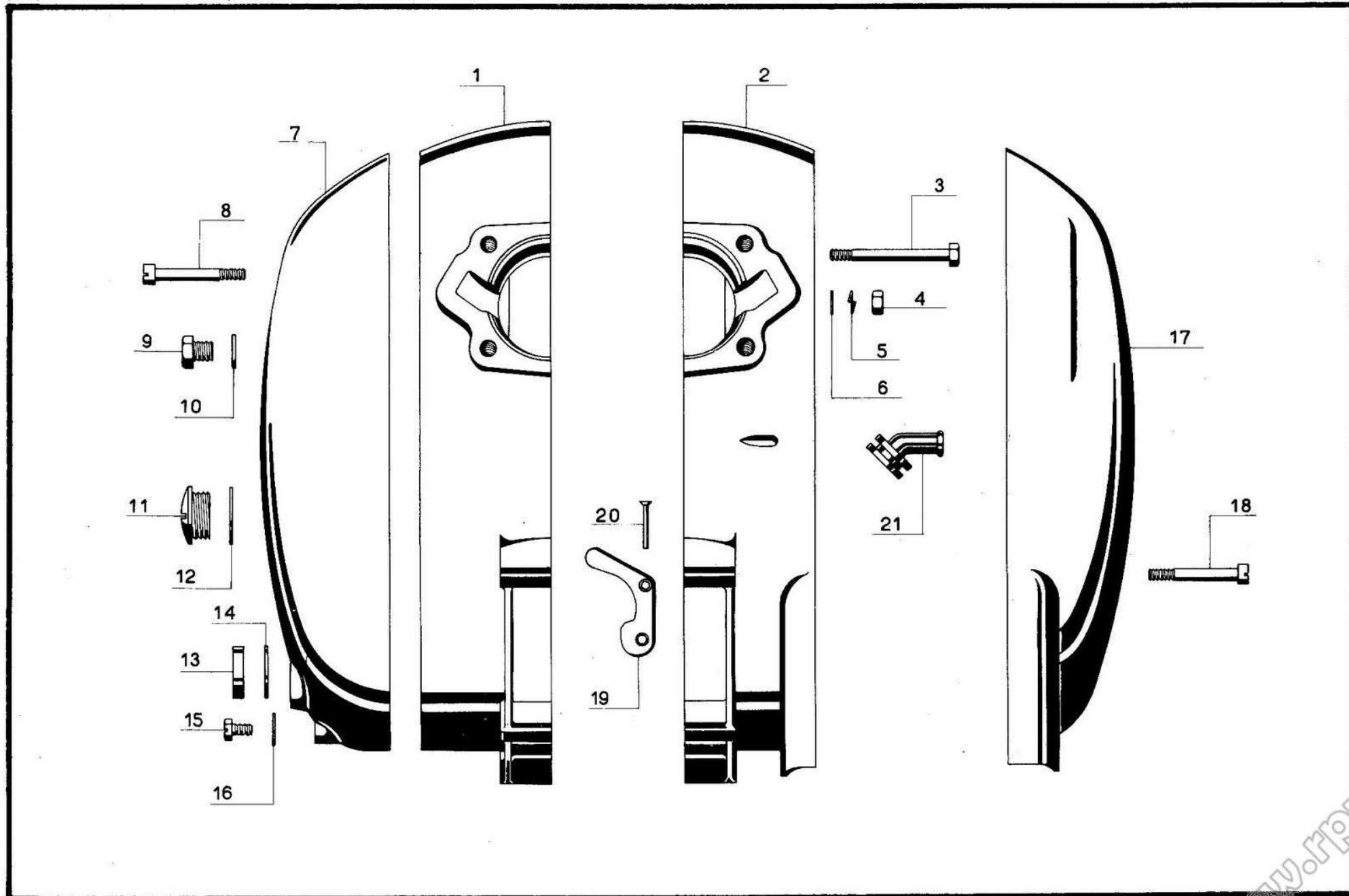
Motore : Testa, cilindro

TAV. 1

NUMERO DI RIFERIM.	NUMERO DI DISEGNO	NOMENCLATURA	Quantita'	PREZZO UNITARIO L.
1/1	31007	Cilindro	1	8435
1/2	31006	Guarnizione fra cilindro e carter	1	150
1/3	31005	Testa	1	2950
1/4	8011	Guarnizione fra testa e cilindro	1	161
1/5	31008	Prigioniero unione cilindro e testa	4	138
1/6	31012/A	Dado bloccaggio	4	43
1/7	31011/A	Rondella piana sotto dado	4	5
1/8	11232	Candela	1	504
1/9	19104/C	Cappuccio per candela	1	190
1/10	19104/B	Bobina esterna	1	1650
1/11	31535/13	Bulloncino fissaggio bobina a telaio	2	16
1/12	11223	Carburatore Dell'Orto MA 17	1	3904



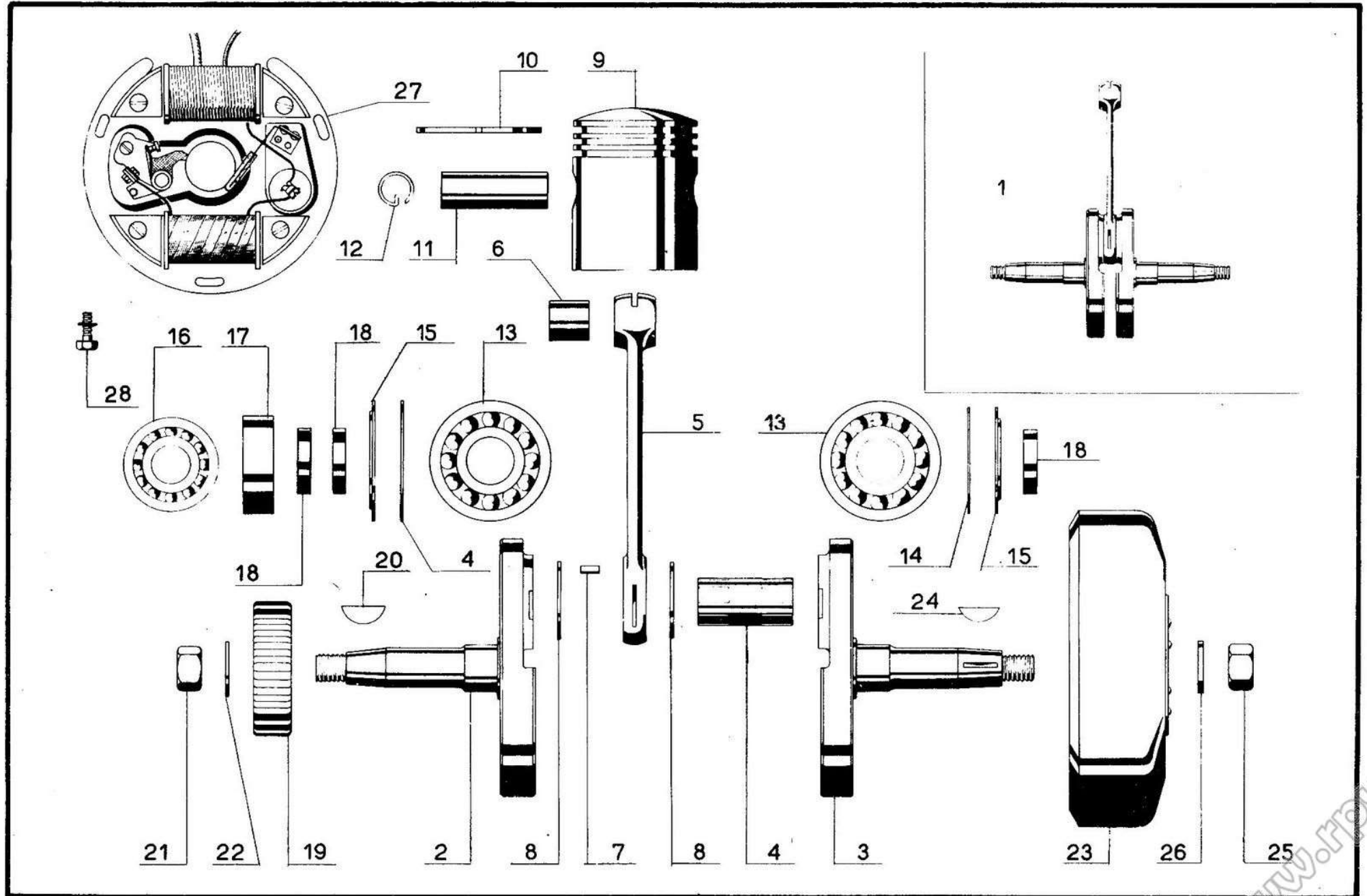
NUMERO DI RIFERIM.	NUMERO DI DISEGNO	NOMENCLATURA	Quantita'	PREZZO UNITARIO L.
2/1	31015	Carter sinistro	1	5530
2/2	31016	Carter destro	1	4950
2/3	31009/1	Ballone Ø 6 unione carter centrali	10	53
2/4	31012/B	Dado bloccaggio bullone	10	10
2/5	31011/M	Rondella elastica sotto dado	10	2
2/6	31011/B	Rondella piana	10	2
2/7	31017	Coperchio sinistro (lato frizione)	1	1715
2/8	31009/2	Vite Ø 6 fissaggio coperchio sinistro, lato frizione, al carter	7	38
2/9	31009/6	Vite Ø 10 scarica olio	1	29
2/10	31011/R	Rondella fibra sottovite	1	3
2/11	5059	Tappo registro frizione	1	94
2/12	5060	Guarnizione per tappo	1	7
2/13	8090/A	Guarnizione per alberino avviamento	1	108
2/14	31011/E	Rondella fermo guarnizione	1	26
2/15	31009/7	Vite Ø 6 livello olio	1	24
2/16	31011/S	Rondella fibra sotto vite livello	1	3
2/17	31018	Coperchio destro (lato volano)	1	1155
2/18	31009/2	Vite Ø 6 fissaggio coperchio destro (lato volano)	2	40
2/19	8200/B	Piastrina richiamo saltarello alberino avviamento	1	215
2/20	31019	Ribattino bloccaggio detta	2	3
2/21	31021	Guarnizione uscita fili corrente elettrica	1	45



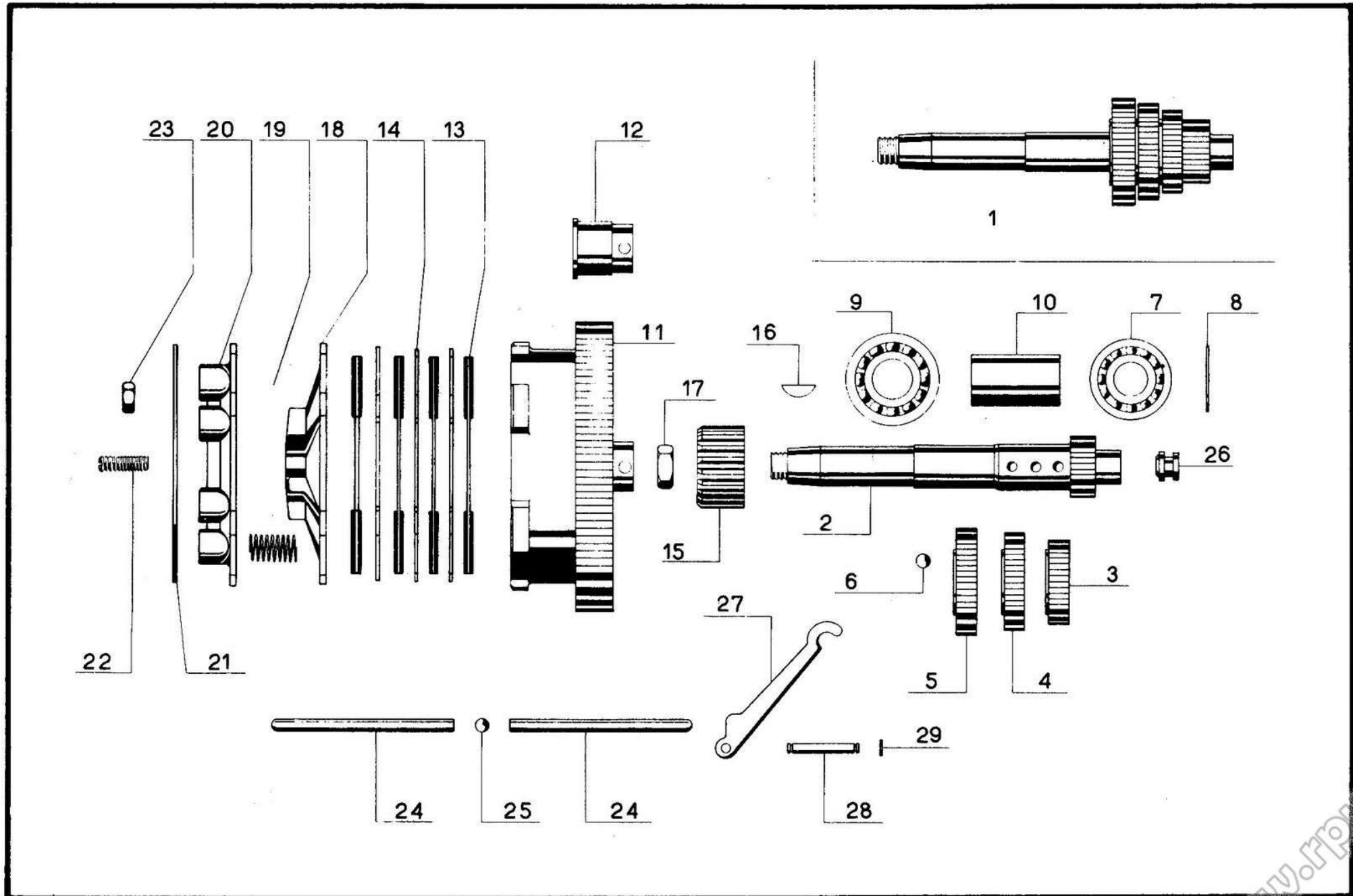
Motore: Albero motore, biella, pistone, biella

TAV. N. 3

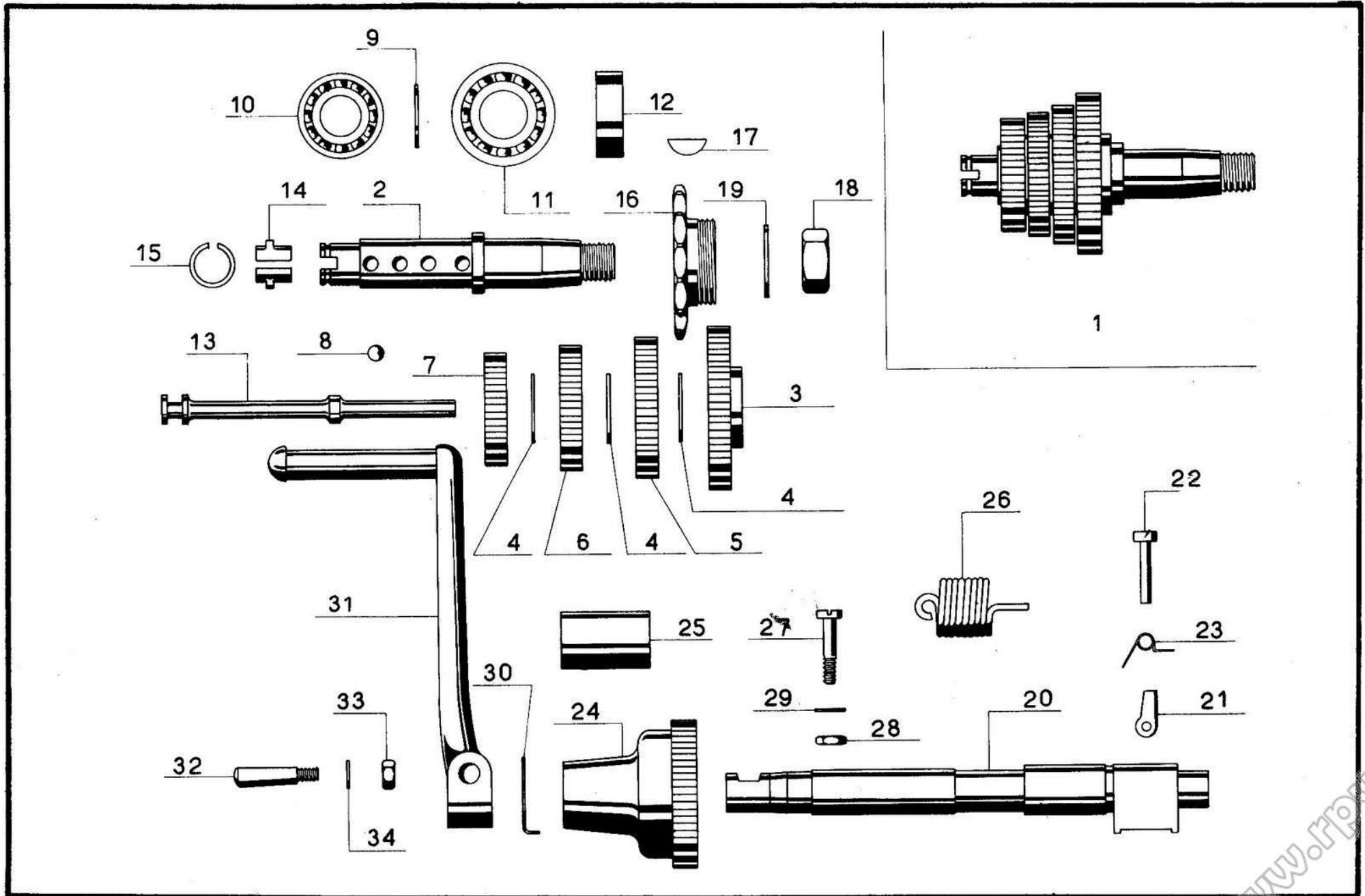
NUMERO DI RIFERIM.	NUMERO DI DISEGNO	NOMENCLATURA	Quantita'	PREZZO UNITARIO L.
3/1	-	Albero motore completo (dal particolare 3/2 al particolare 3/8)	1	7900
3/2	31026/S	Semi-albero motore sinistro (lato frizione)	1	2170
3/3	31026/D	Semi-albero motore destro (lato volano)	1	2170
3/4	31029	Spinotto collegamento albero motore	1	285
3/5	31027	Biella completa di boccola (particolare 3/6)	1	1282
3/6	31028/A	Boccola per biella	1	175
3/7	31030	Rullini per biella	19	23
3/8	8016/B	Rondella spallamento rulli biella	2	57
3/9	50 10	Pistone	1	1465
3/10	31033	Fascia elastica per pistone	3	165
3/11	31034	Spinotto pistone	1	260
3/12	31035	Anellino fermo spinotto pistone	2	20
3/13	31036	Cuscinetto 20 x 52 x 15 lato trasmissione	2	1975
3/14	31037/B	Rondella para olio	2	40
3/15	31037/A	Rondella ritegno guarnizione	2	23
3/16	31036	Cuscinetto 17 x 40 x 12 lato trasmissione	1	1160
3/17	31042	Boccola sede guarnizioni	1	130
3/18	8090/A	Guarnizione a collaretto su semialbero motore	3	108
3/19	31038	Pignone comando frizione	1	1325
3/20	31039/A	Chiavetta per detto	1	26
3/21	31012/C	Dado bloccaggio pignone comando	1	25
3/22	31011/C	Rondella sotto dado	1	6
3/23	31041	Volano magnete (completo del particolare 3/27)	1	13225
3/24	31039/B	Chiavetta per detto	1	26
3/25	31012/Q	Dado bloccaggio volano	1	50
3/26	31011/D	Rondella sotto dado	1	6
3/27	31041/1	Piastra porta bobina volano magnete	1	6850
3/28	22025/7	Vite fissaggio piastra porta-bobina al carter	3	20



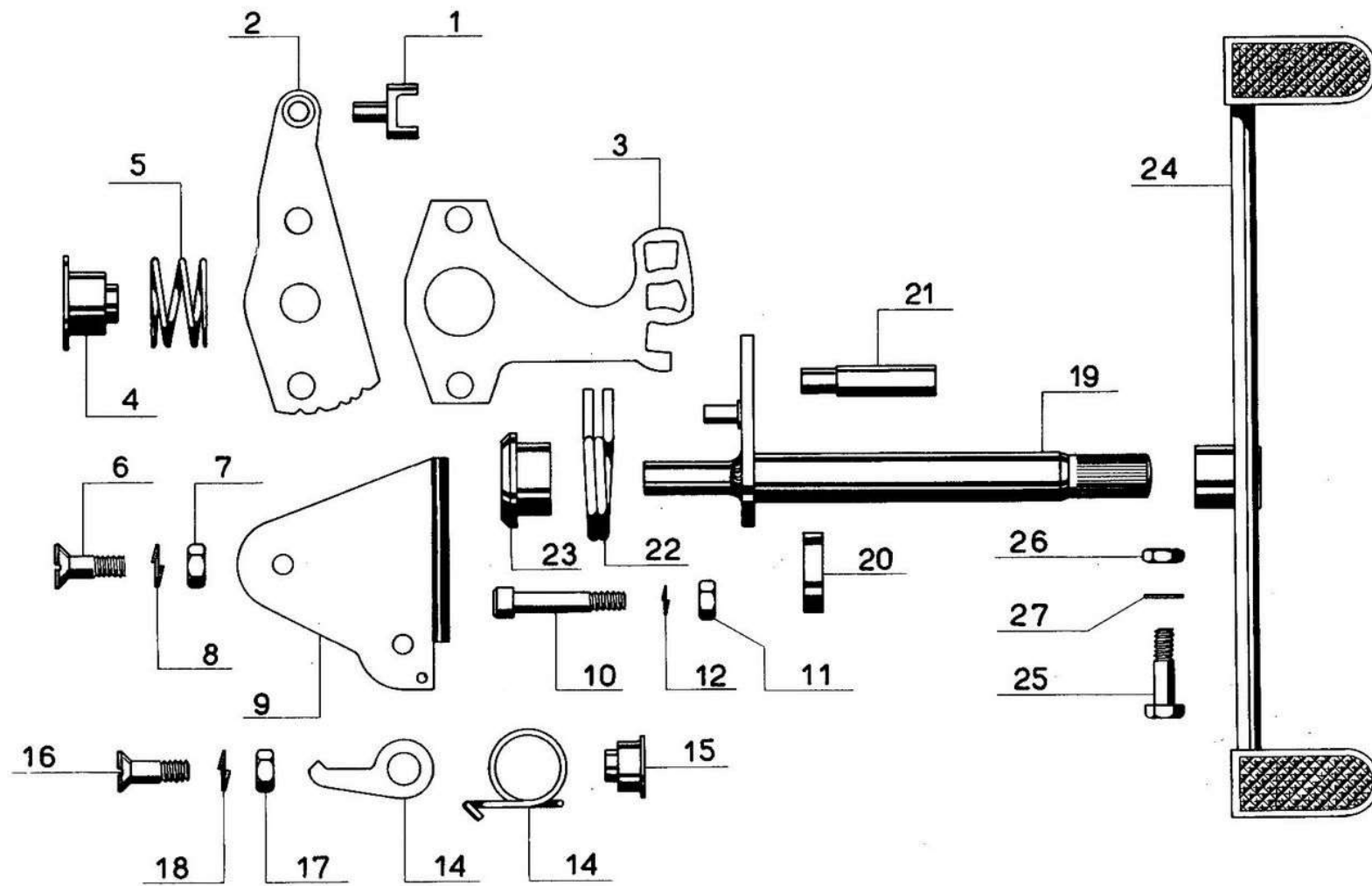
NUMERO DI RIFERIM	NUMERO DI DISEGNO	NOMENCLATURA	Quantità	PREZZO UNITARIO L.
4/1	-	Alberino primario completo (dal particolare 4/2 al particolare 4/6)	1	3880
4/2	31062	Alberino primario	1	1400
4/3	31066	Ingranaggio 2 ^a velocità primario	1	600
4/4	31065	Ingranaggio 3 ^a velocità primario	1	650
4/5	31064	Ingranaggio 4 ^a velocità primario	1	725
4/6	31052	Sfera Ø 4,76 per ingranaggi 2 ^a -3 ^a -4 ^a velocità primario	9	3
4/7	31036	Cuscinetto 15x35x11 su albero primario nel carter destro	1	1049
4/8	8075/B	Rondella para olio sotto cuscinetto	1	41
4/9	31036	Cuscinetto 17x40x12 su albero primario nel carter sinistro	1	1200
4/10	31063	Distanziatore cuscinetti	1	72
4/11	31047	Ingranaggio frizione con custodia e boccola (completo del part. 4/12)	1	1680
4/12	31028/C	Boccola per ingranaggio	1	225
4/13	8217	Disco condotto frizione	4	338
4/14	8216	Disco conduttore frizione	3	68
4/15	31057	Rocchetto porta dischi	1	635
4/16	31039/B	Chiavetta per detto	1	26
4/17	31012/D	Dado bloccaggio rocchetto porta dischi	1	22
4/18	19119	Piattello premi dischi frizione	1	250
4/19	19121	Molla frizione	6	32
4/20	19120	Piattello porta molle	1	200
4/21	8030	Anello ritegno frizione	1	65
4/22	14107	Vite registro frizione	1	70
4/23	31012/L	Dado bloccaggio vite	1	10
4/24	31051	Astina comando frizione	2	62
4/25	31052	Sfera Ø 5,55 per detta	1	3
4/26	8093/1	Guarnizione uscita astina	1	58
4/27	31054	Leva comando frizione	1	235
4/28	31055	Perno fulcro levetta frizione	1	38
4/29	31056	Anellino SEIGER ritegno detto	2	10



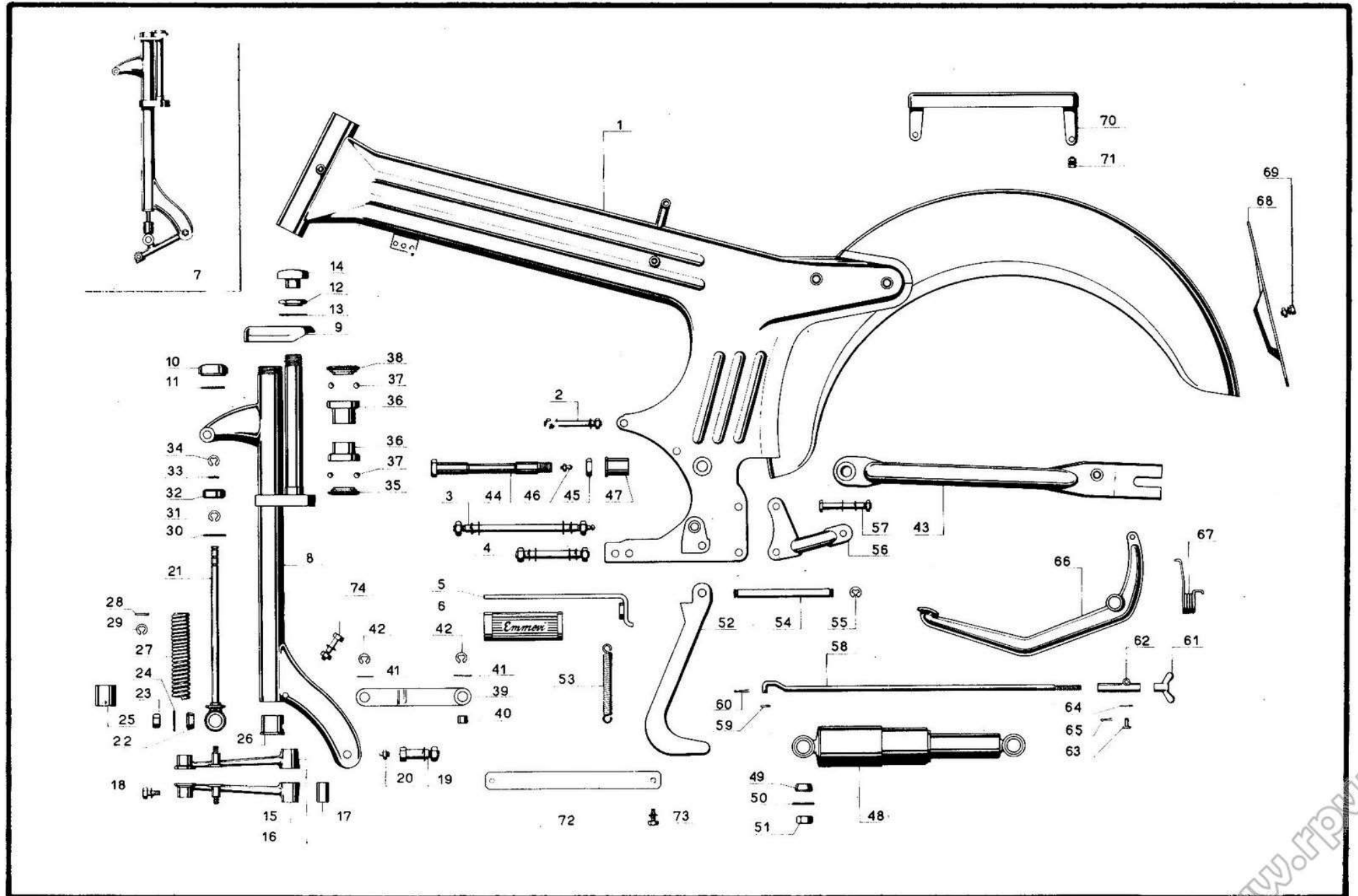
NUMERO DI RIFERIM.	NUMERO DI DISEGNO	NOMENCLATURA	Quantita'	PREZZO UNITARIO L.
5/1		Alberino secondario completo (dal part. 5/2 al part. 5/9)	1	4680
5/2	31068	Alberino secondario	1	1620
5/3	31073	Ingranaggio 1^ velocita' secondario	1	890
5/4	31069/B	Rondella fra ingranaggio	3	20
5/5	31072	Ingranaggio 2^ velocita' secondario	1	790
5/6	31071	Ingranaggio 3^ velocita' secondario	1	685
5/7	31070	Ingranaggio 4^ velocita' secondario	1	425
5/8	31052	Sfera \emptyset 6,35 innesto cambio	12	4
5/9	31069/A	Rondella fra cuscinetto e ingranaggio 4^ velocita'	1	30
5/10	31036	Cuscinetto 17x35x10 su alberino secondario - carter sinistro	1	1100
5/11	31036	Cuscinetto 20x42x12 su alberino secondario - carter destro	1	1600
5/12	31040/B	Guarnizione tenuta olio 20x35x10	1	275
5/13	31081	Scorrevole per innesto cambio	1	295
5/14	31082	Guida per scorrevole	1	156
5/15	31083	Anellino elastico fermo guida	1	6
5/16	31075	Pignone catena	1	1085
5/17	31039/B	Chiavetta per detto	1	25
5/18	31012/E	Dado bloccaggio pignone	1	38
5/19	31011/F	Rondella per detto	1	6
5/20	31118	Alberino avviamento	1	1185
5/21	31115	Salterello avviamento	1	74
5/22	31116	Perno fulcro salterello	1	18
5/23	31117	Molla richiamo salterello	1	6
5/24	31114	Ingranaggio avviamento completo di boccola	1	1050
5/25	31028/B	Boccola per detto	1	195
5/26	31120	Molla richiamo alberino avviamento	1	38
5/27	31009/8	Bullone \emptyset 5 attacco molla su alberino	1	23
5/28	31012/1	Dado bloccaggio	1	8
5/29	31011/4	Rondella sotto dado	1	2
5/30	31119	Rondella fra alberino e ingranaggio avviamento	1	19
5/31	8067	Pedale avviamento	1	1130
5/32	8037	Chiavetta fissaggio pedale	1	35
5/33	31012	Dado bloccaggio	1	10
5/34	31011	Rondella sotto dado	1	3



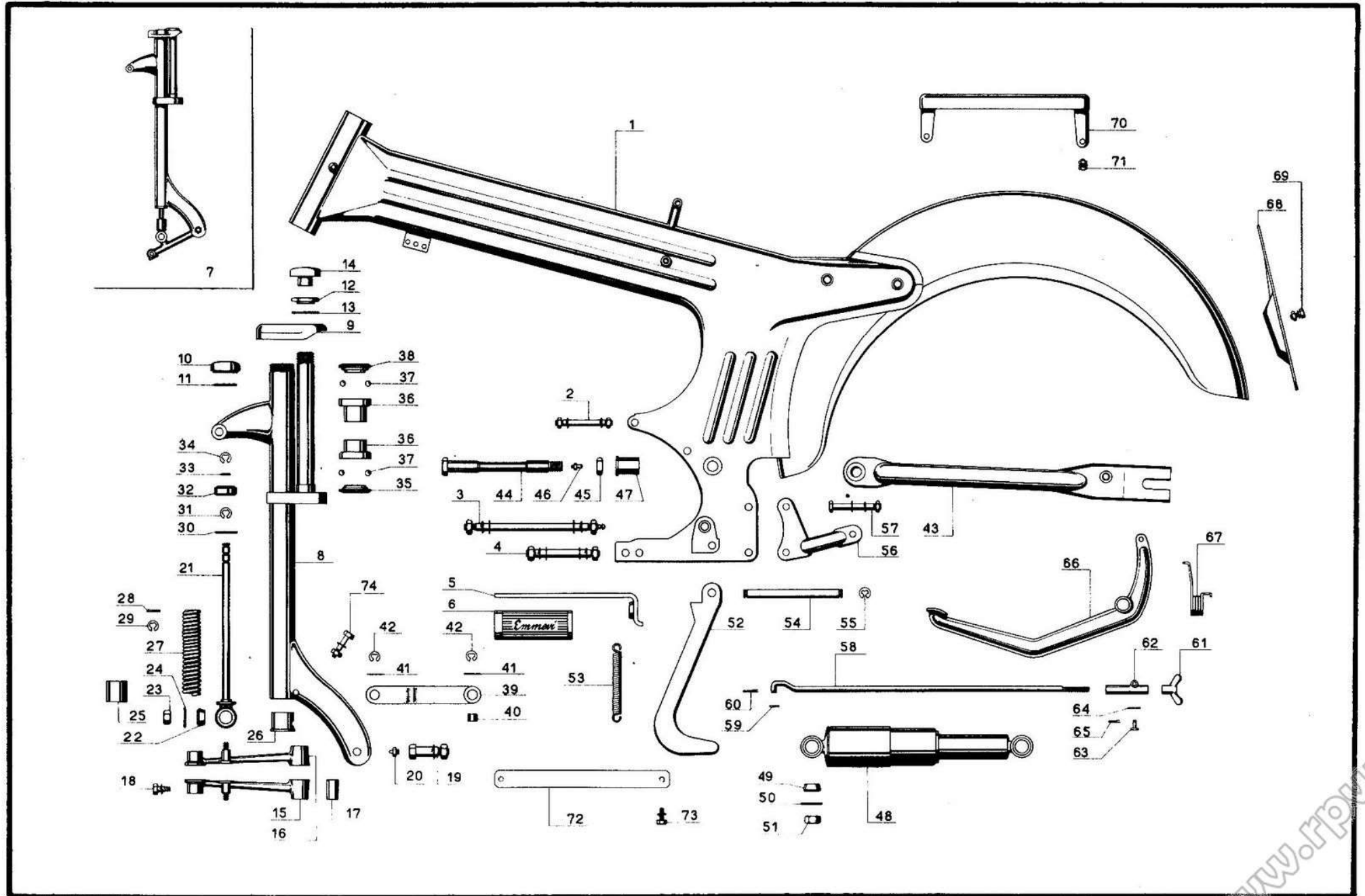
NUMERO DI RIFERIM.	NUMERO DI DISEGNO	NOMENCLATURA	Quantita'	PREZZO UNITARIO L.
6/1	31086	Forchetta comando scorrevole	1	45
6/2	31087	Leva comando forchetta	1	226
6/3	31090	Piastra oscillante	1	250
6/4	31092	Bariletto guida leva e piastra	1	68
6/5	31093	Molla per piastra oscillante	1	25
6/6	31009/4	Vite Ø 7 fissaggio bariletto	1	38
6/7	31012/F	Dado bloccaggio	1	9
6/8	31011/O	Rondella elastica	1	2
6/9	31091	Mensola porta piastra e leva comando forchetta	1	245
6/10	31009/3	Bullone Ø 6 fissaggio detta	2	50
6/11	31012	Dado bloccaggio	2	9
6/12	31011/N	Rondella elastica	2	2
6/13	31096	Salterello fermo leva	1	88
6/14	31097	Molla richiamo salterello	1	46
6/15	31095	Bariletto guida salterello	1	50
6/16	31009/3	Vite fissaggio detto Ø 6	1	50
6/17	31012	Dado bloccaggio detto	1	9
6/18	31011/O	Rondella elastica	1	2
6/19	31106	Alberino comando piastra oscillante	1	620
6/20	8090/B	Guarnizione su alberino	1	65
6/21	31102	Colonnina limite corsa alberino	1	24
6/22	8071	Molla ritorno alberino	1	30
6/23	31105	Distanziatore e supporto molla	1	65
6/24	31108	Pedale cambio	1	735
6/25	31009	Bullone Ø 6 fissaggio pedale	1	19
6/26	31012	Dado bloccaggio	1	9
6/27	31011	Rondella elastica	1	2



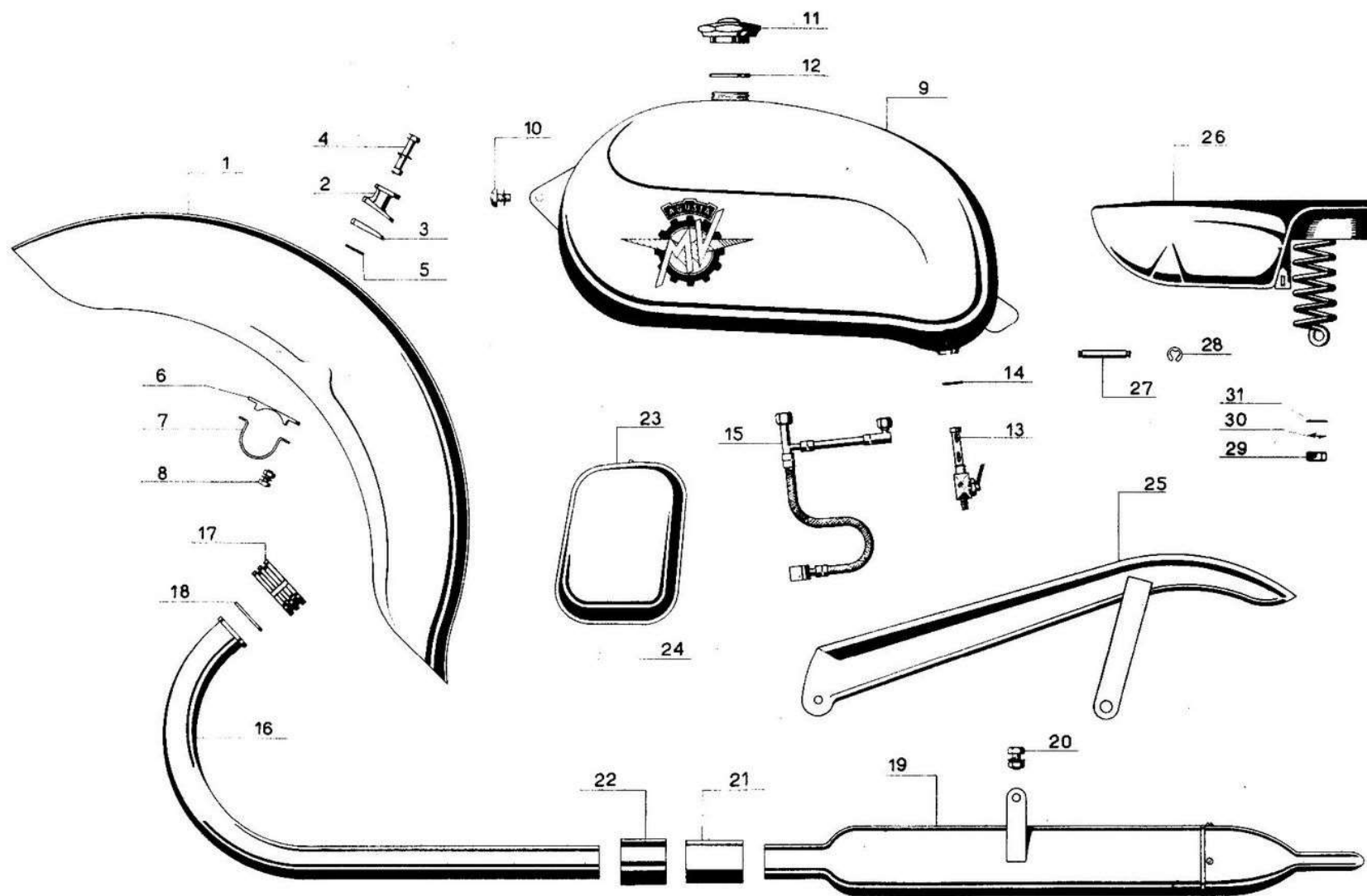
NUMERO DI RIFERIM.	NUMERO DI DISEGNO	NOMENCLATURA	Quantita'	PREZZO UNITARIO L.
7/1	31500	Ossatura telaio	1	22100
7/2	31533/1	Prigioniero fissaggio superiore motore	2	72
7/3	31533/2	Prigioniero fissaggio inferiore motore e pedale freno con attacco molla	1	158
7/4	31533/3	Prigioniero fissaggio inferiore motore e pedale	1	86
7/5	31554	Piastra supporto pedana gomma	2	168
7/6	31555	Pedana poggiapiedi in gomma	2	105
7/7	31600	Forcella anteriore completa (dal particolare 7/8 al particolare 7/35)	1	14105
7/8	31601	Forcella anteriore nuda	1	4990
7/9	31604	Supporto superiore forcella	1	430
7/10	31605	Dado bloccaggio supporto a gambe forcella	2	315
7/11	31629	Rondella di chiusura	2	14
7/12	31608	Tappo fissaggio forcella al canotto sterzo	1	195
7/13	31609	Rondella sotto dado	1	17
7/14	31610	Cappuccio in plastica su tappo	1	28
7/15	31617	Bielletta sinistra	1	785
7/16	31616	Bielletta destra	1	785
7/17	31618	Boccola per biellette	2	106
7/18	31533	Vite bloccaggio biellette al perno ruota	2	35
7/19	31614	Bullone articolazione biellette	2	196
7/20	31615	Ingrassatore per detto	2	19
7/21	31619	Stelo ancoraggio molla	2	265
7/22	31571/A	Silentbloc gomma per detto	4	25
7/23	31530	Dado bloccaggio	2	16
7/24	31634/E	Rondella piana	2	4
7/25	31622	Tampone gomma fondo corsa	2	88
7/26	31627	Ancoraggio inferiore molla	2	138
7/27	31624	Molla molleggio	2	240
7/28	31621/C	Rondella appoggio molla	2	3
7/29	31623/C	Anello elastico fermo rondella	2	8
7/30	31621/A	Rondella superiore molla	2	5
7/31	31623/C	Anello elastico ferma rondella	2	8
7/32	31625	Tampone guida stelo	2	52
7/33	31621/B	Rondella ritegno tampone	2	3
7/34	31623/C	Anello elastico ritegno tampone	2	8
7/35	107	Semi-calotta inferiore	1	252
7/36	105	Calotta sede sfere	2	400



NUMERO DI RIFERIM.	NUMERO DI DISEGNO	NOMENCLATURA	Quantita'	PREZZO UNITARIO L.
7/37	11191	Sfera \emptyset 4,76	52	3
7/38	106	Semi-calotta superiore	1	281
7/39	31673/1	Bielletta fermo flangia porta ceppi	1	225
7/40	31672/A	Silentbloc gomma	2	16
7/41	31534/V	Rondella ritegno silentbloc	3	3
7/42	31623/C	Anello elastico ritegno detta	2	5
7/43	31526	Forcellone posteriore con boccole (particolare 7/47)	1	3635
7/44	31529	Perno fulcro forcellone	1	645
7/45	31531	Dado bloccaggio	1	18
7/46	31532	Ingrassatore	2	19
7/47	31527	Boccola per forcellone	2	377
7/48	31720	Ammortizzatore idraulico posteriore	2	4350
7/49	8452	Silentbloc gomma	8	30
7/50	31534/D	Rondella ritegno detto	8	5
7/51	31535/M	Dado bloccaggio ammortizzatore	4	27
7/52	31560	Cavalletto sostegno moto	1	1400
7/53	9214	Molla richiamo cavalletto	1	44
7/54	31533/10	Perno fulcro cavalletto	1	120
7/55	31623/A	Anello elastico ritegno detto	2	8
7/56	31585	Supporto pedane e silenziatore	1	725
7/57	31533/12	Bullone bloccaggio detto al telaio	2	50
7/58	31544	Astina comando freno posteriore	1	250
7/59	31534/F	Rondella ritegno astina al pedale freno posteriore	1	3
7/60	31546	Coppiglia fermo rondella	1	3
7/61	8639/B	Angaletto regolaggio freno posteriore	1	72
7/62	31545	Blocchetto attacco leva freno posteriore	1	95
7/63	31533/11	Spinetta fulcro leva	1	35
7/64	31534/F	Rondella ritegno detta	1	3
7/65	31546	Coppiglia fermo rondella	1	2
7/66	31542	Pedale freno posteriore	1	775
7/67	31543	Molla richiamo pedale freno	1	70
7/68	31519	Portatarga	1	650
7/69	31533	Bulloncino fissaggio portatarga \emptyset 5	4	45
7/70	31594	Portapacchi	1	895
7/71	31533/8	Bulloncino fissaggio portapacchi	4	45
7/72	31556	Rinforzo pedane	1	162
7/73	31533/8	Vite fissaggio rinforzo pedane	2	38
7/34	31533/7	Bullone fissaggio ancoraggio inferiore molla forcella	2	75



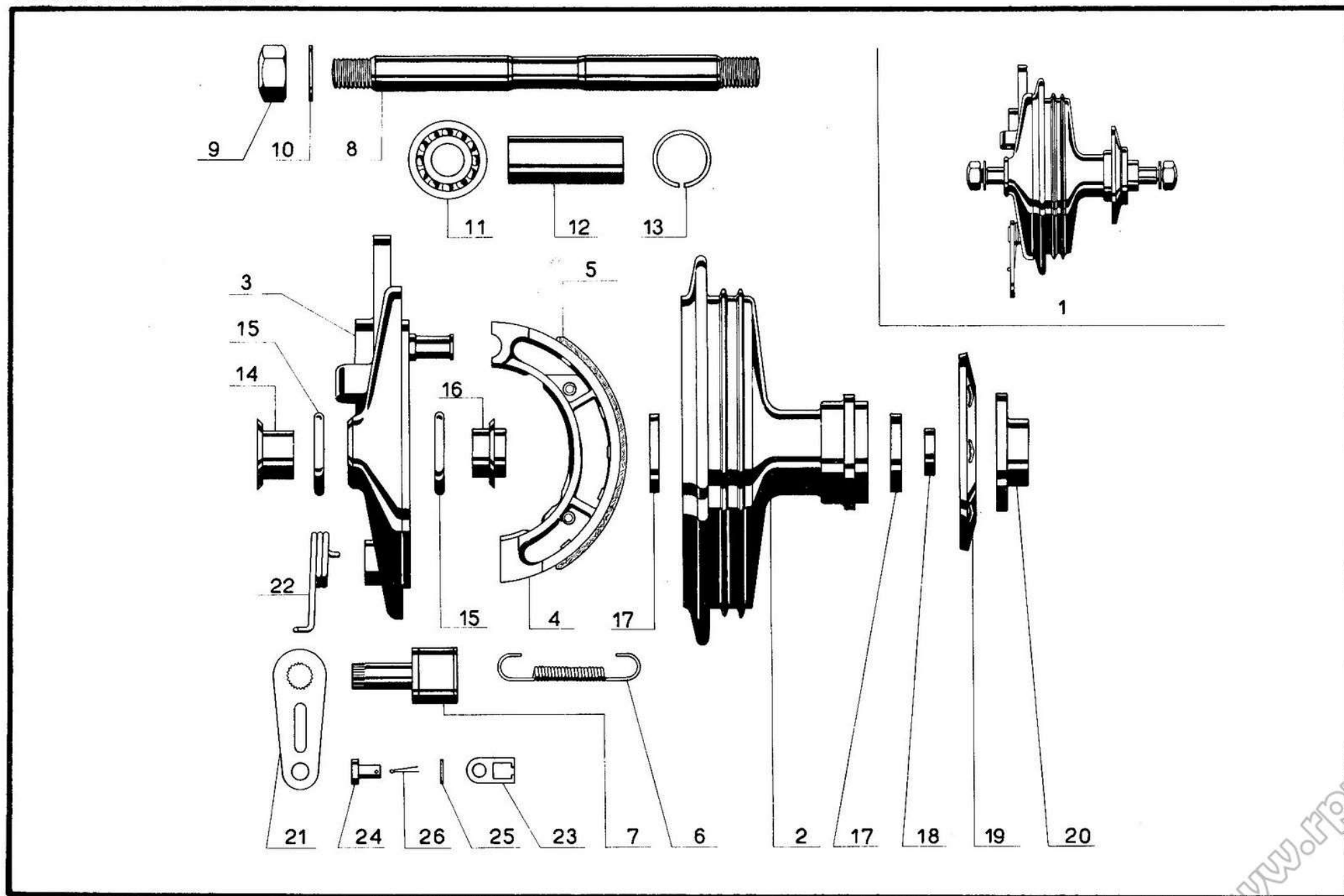
NUMERO DI RIFERIM.	NUMERO DI DISEGNO	NOMENCLATURA	Quantita'	PREZZO UNITARIO L.
8/1	19615	Parafango anteriore	1	4535
8/2	31576	Distanziatore fra parafango e supporto inferiore forcella	1	38
8/3	31577	Rondella fusa sotto parafango	1	10
8/4	31533/4	Bullone Ø6 fissaggio parafango supporto inferiore forcella	1	60
8/5	31534/A	Rondella piana sotto dado	1	2
8/6	13010	Piastrina per cavallotto	2	86
8/7	13010	Staffa fissaggio parafango anteriore a forcella	2	90
8/8	31533/4	Bulloncino Ø 6 bloccaggio staffa	4	60
8/9	31580	Serbatoio carburante	1	7910
8/10	31533/6	Vite Ø 8 fissaggio serbatoio al telaio	4	65
8/11	19641	Tappo chiusura serbatoio	1	200
8/12	19642	Guarnizione per detto	1	50
8/13	31582	Rubinetto benzina per serbatoio	2	379
8/14	C. 1	Guarnizione per detto	2	10
8/15	-	Raccordo carburante	1	509
8/16	31583	Tubo scarico	1	1552
8/17	8009	Ghiera bloccaggio tubo	1	456
8/18	8091/E	Guarnizione per detta	1	48
8/19	31584	Silenziatore (App. I.G.M. 003/56/S)	1	2675
8/20	31533/15	Bulloncino Ø 8 fissaggio silenziatore al telaio	1	38
8/21	3159 5	Manicotto in gomma	1	70
8/22	31596	Anello per manicotto	1	45
8/23	31593	Scatola porta attrezzi	1	1145
8/24	31533/8	Vite Ø 6 bloccaggio detta	3	35
8/25	31587	Copricatena	1	860
8/26	31589	Sella	1	2290
8/27	31533/9	Perno attacco anteriore sella	1	52
8/28	31623/B	Anello elastico ritegno detto	2	5
8/29	31535/I	Dado bloccaggio molle sella al telaio	2	15
8/30	31534/O	Rondella elastica	2	2
8/31	31534/E	Rondella piana	2	2



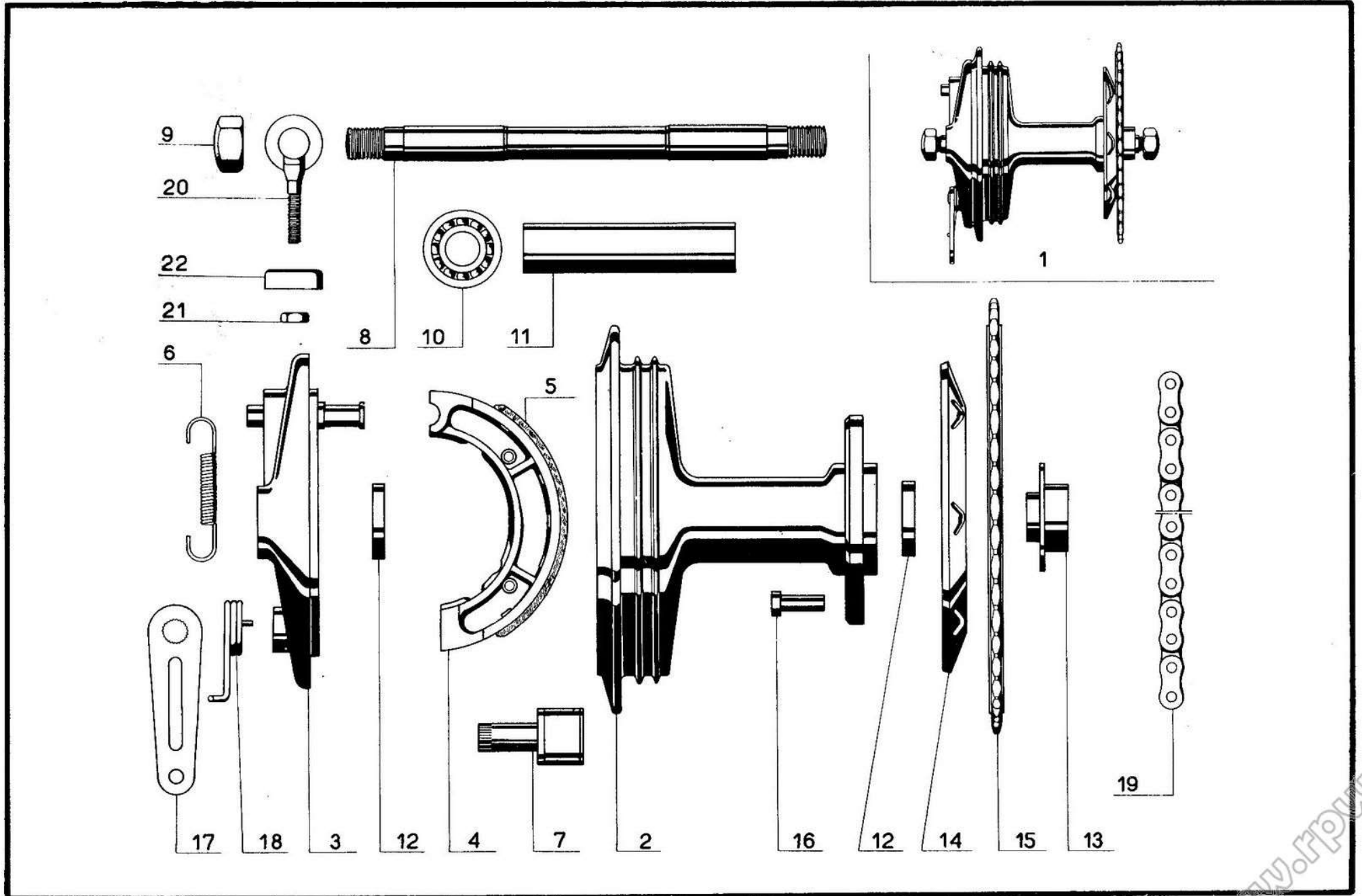
Telaio: Mozzo anteriore

TAV. N. 9

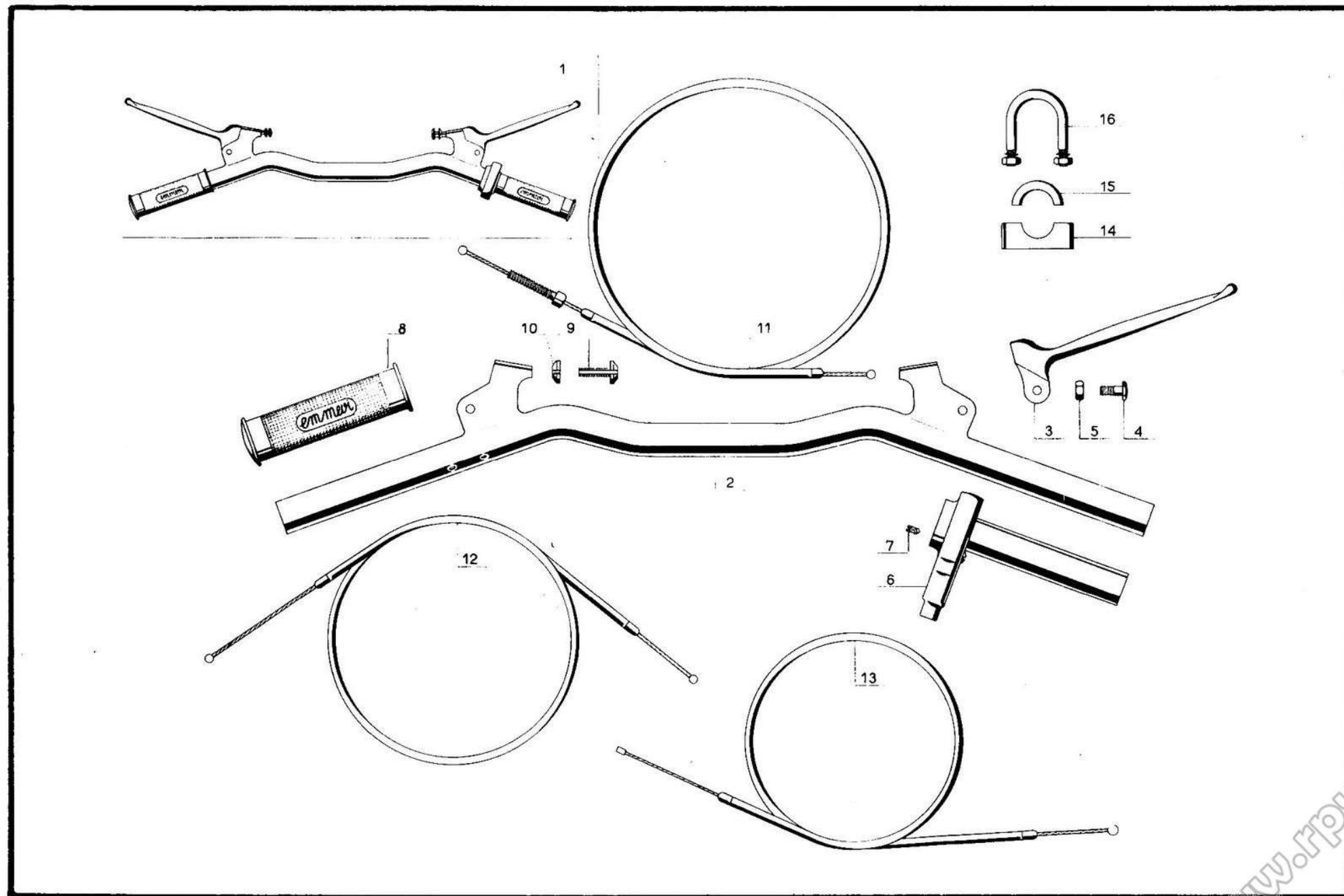
NUMERO DI RIFERIM.	NUMERO DI DISEGNO	NOMENCLATURA	Quantita'	PREZZO UNITARIO L.
9/1	31651	Mozzo ruota anteriore completo (dal particolare 9/2 al particolare 9/23)	1	7930
9/2	31652	Corpo mozzo ruota anteriore	1	1910
9/2	31659	Flangia porta ceppi	1	680
9/4	11066	Ceppo freno completo di ferodo	2	648
9/5	11066	Ferodo per ceppo freno	2	152
9/6	11140	Molla richiamo ceppi	2	30
9/7	31661	Camma comando ceppi	1	245
9/8	31665	Perno mozzo ruota	1	570
9/9	31666	Dado bloccaggio mozzo a forcella	2	70
9/10	31534/C	Rondella piana sotto dado	2	10
9/11	31655	Cuscinetto 15x35x11	2	1049
9/12	31653	Distanziatore cuscinetti	1	58
9/13	31654	Anello centraggio distanziatore	1	19
9/14	31671/A	Boccola per guarnizione esterna parapolvere	1	125
9/15	31672/B	Guarnizione parapolvere	2	76
9/16	31671/B	Boccola per guarnizione interna parapolvere	1	125
9/17	31656	Guarnizione sotto cuscinetto	2	200
9/18	31657	Boccola sostegno guarnizione lato destro	1	45
9/19	31659	Flangia porta raggi	1	255
9/20	31658	Piattello parapolvere	1	85
9/21	31663	Leva comando freno anteriore	1	105
9/22	31664	Molla richiamo leva	1	40
9/23	22606	Forcellino attacco cavo	1	20
9/24	22607/B	Spinetta per forcellino	1	20
9/25	31534/F	Rondella piana	1	2
9/26	31546	Coppiglia ritegno spinetta	1	1



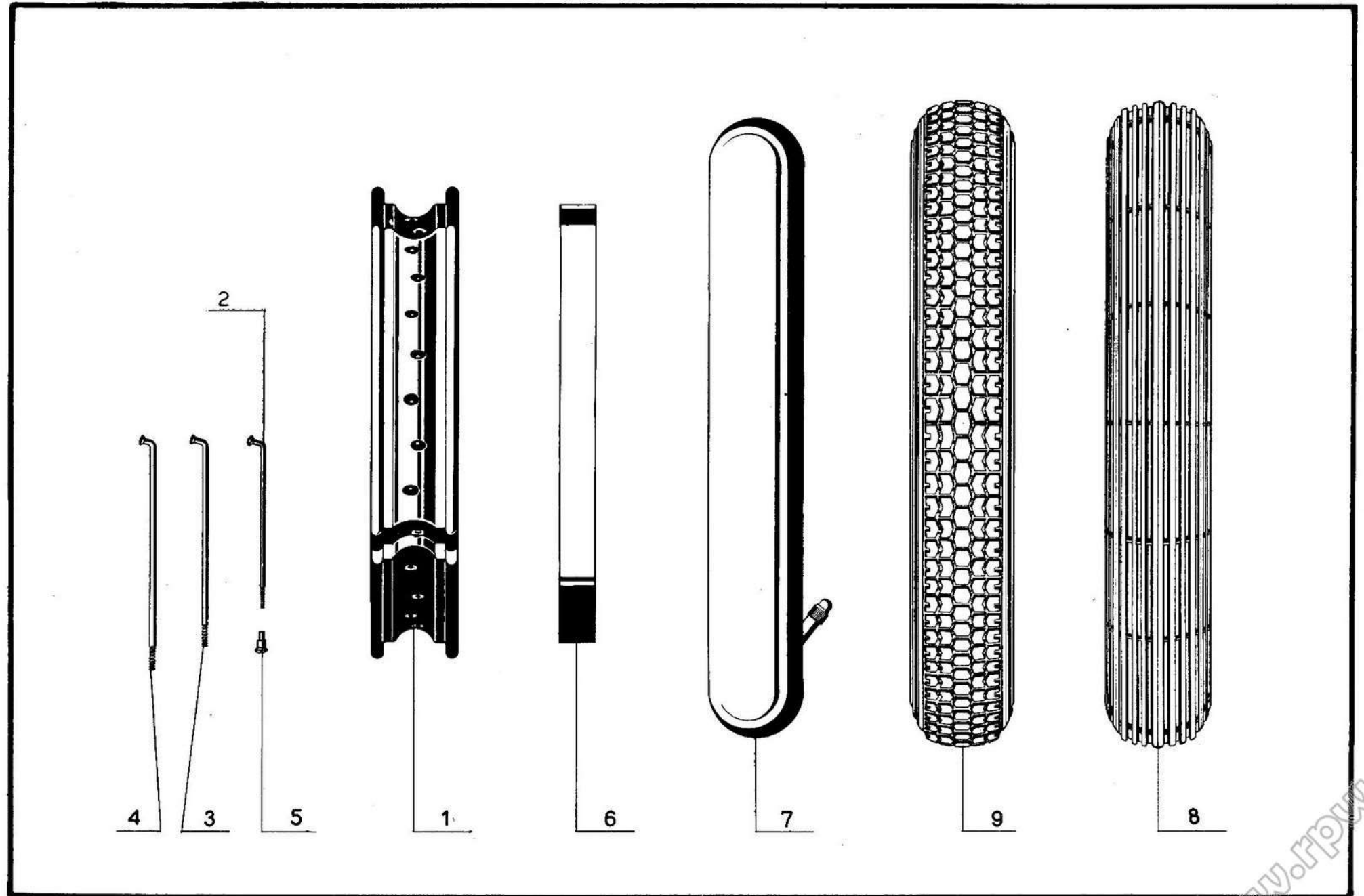
NUMERO DI RIFERIM.	NUMERO DI DISEGNO	NOMENCLATURA	Quantita'	PREZZO UNITARIO L.
10/1	31676	Mozzo ruota posteriore completo (dal particolare 10/2 al particolare 10/18)	1	11000
10/2	31677	Corpo mozzo ruota posteriore	1	2795
10/3	31660	Flangia porta ceppi	1	680
10/4	11066	Ceppo freno completo di ferodo	2	648
10/5	-	Ferodo per ceppi freno	2	152
10/6	11140	Molla richiamo ceppi	2	30
10/7	31661	Camma comando ceppi	1	245
10/8	31684	Perno mozzo ruota	1	636
10/9	31666	Dado bloccaggio	2	245
10/10	31655	Cuscinetto 15x35x11	2	1049
10/11	31678	Distanziatore cuscinetti	1	88
10/12	31656	Guarnizione 22x35x4 sotto cuscinetto	2	146
10/13	31679	Blocchetto ritegno guarnizione	1	98
10/14	31670	Flangia porta raggi	1	450
10/15	31681	Ingranaggio catena	1	2300
10/16	31683	Ribattino bloccaggio flangia e ingranaggio al mozzo	6	60
10/17	31682	Leva comando freno	1	125
10/18	31664	Molla richiamo leva	1	40
10/19	31721	Catena completa di maglia congiunzione	1	2381
10/20	31685	Tendicatena	2	170
10/21	31535/O	Dado per tendicatena	2	18
10/22	31686	Piastrina per tendicatena	2	40



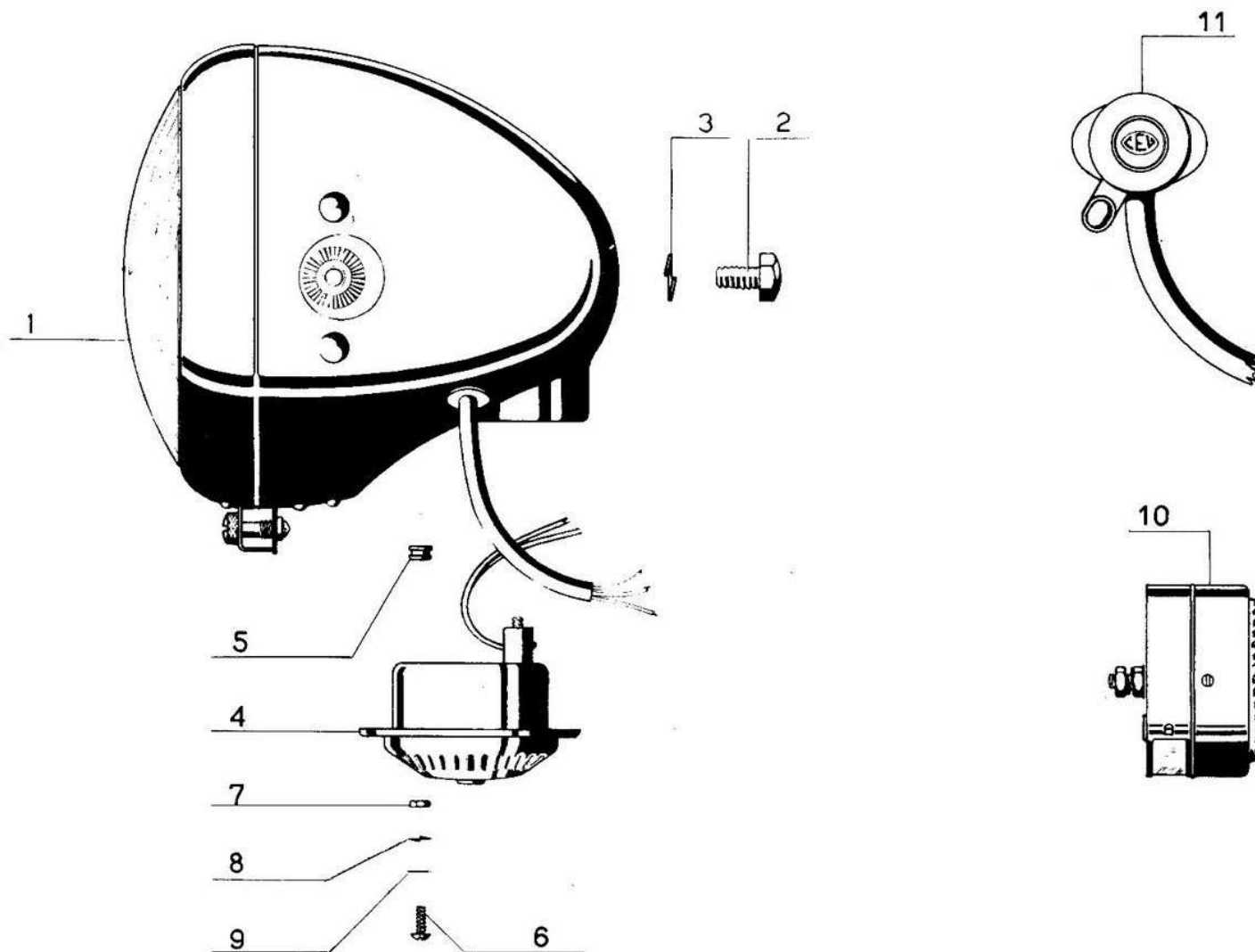
NUMERO DI RIFERIM	NUMERO DI DISEGNO	NOMENCLATURA	Quantita'	PREZZO UNITARIO L.
11/1	31707	Manubrio completo (dal part. 13/2 al part. 13/10)	1	3490
11/2	31708	Manubrio nudo	1	-
11/3	31709	Leva comando freno e frizione	2	-
11/4	31710	Bullone fulcro leva	2	-
11/5	31711	Dado bloccaggio	2	-
11/6	31712	Manopola comando gas	1	-
11/7	31713	Grano di bloccaggio	1	-
11/8	31714	Manopola in gomma	2	-
11/9	31715	Vite registro gioco cavi frizione e freno anteriore	2	-
11/10	31716	Dadi bloccaggio	2	-
11/11	31717	Cavo comando freno anteriore	1	462
11/12	31718	Cavo comando frizione	1	662
11/13	31719	Cavo comando gas	1	662
11/14	31611	Base supporto manubrio	1	155
11/15	31612	Staffa fissaggio manubrio	2	50
11/16	31613	Prigioniero bloccaggio staffa con dadi	2	170



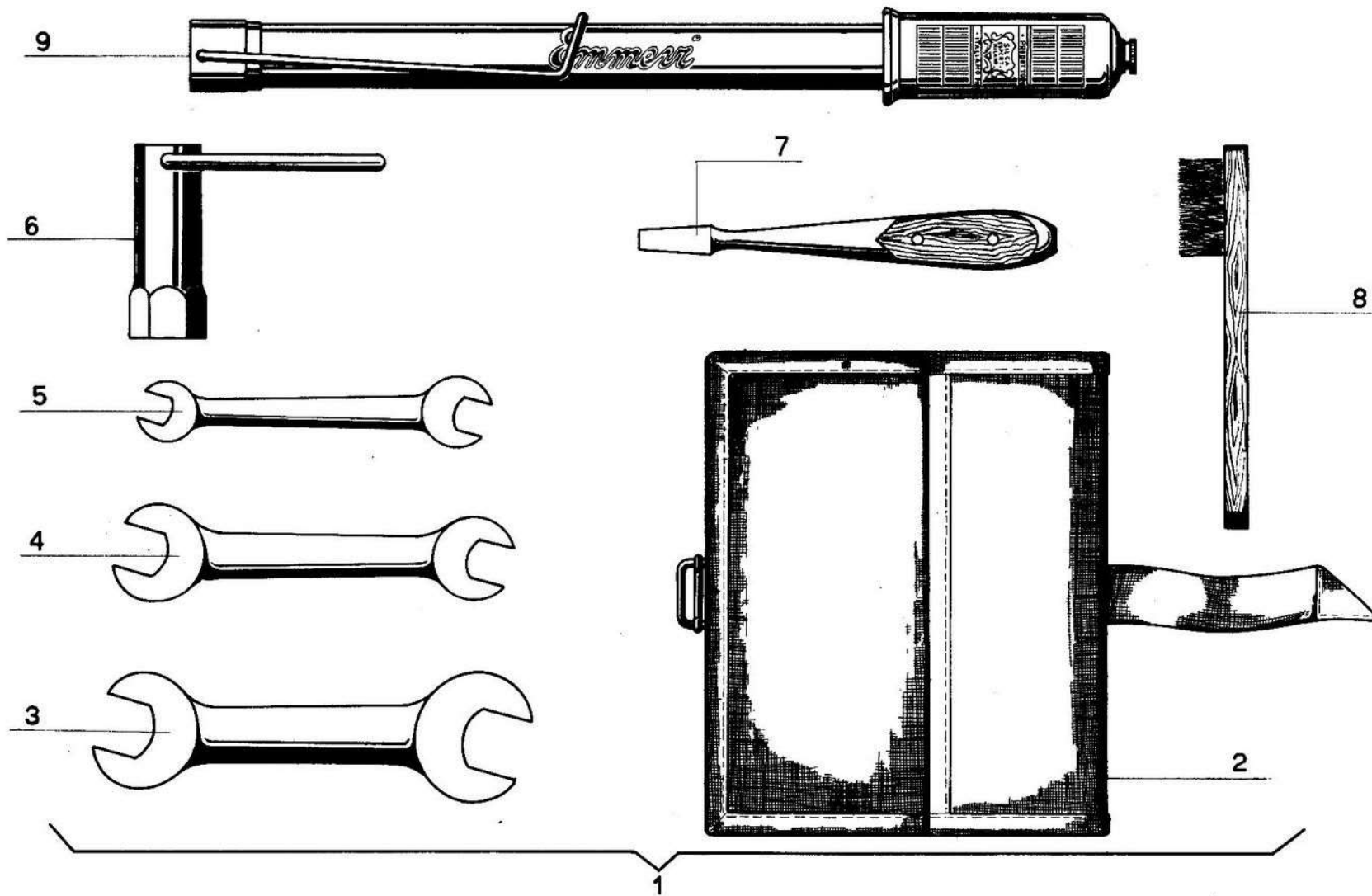
NUMERO DI RIFERIM.	NUMERO DI DISEGNO	NOMENCLATURA	Quantita'	PREZZO UNITARIO L.
12/1	31695	Cerchio 21,4 x 18"	2	1766
12/2	31668/A	Raggio L = 180 per ruota anteriore e posteriore	28	22
12/3	31668/B	Raggio L = 205 per ruota posteriore	14	24
12/4	31668/C	Raggio L = 215 per ruota anteriore	14	24
12/5	31690	Niples	56	7
12/6	31691	Fascia per camera d'aria	2	178
12/7	31692	Camera d'aria 2,75 x 18"	2	1080
12/8	31693	Pneumatico 2 $\frac{3}{4}$ x 18" anteriore (rigato)	1	4634
12/9	31694	Pneumatico 2,75 x 18" posteriore (sculpito)	1	7162



NUMERO DI RIFERIM	NUMERO DI DISEGNO	NOMENCLATURA	Quantita	PREZZO UNITARIO L.
13/1	31696	Faro anteriore completo dal (particolare 13/2 al particolare 13/9)	1	5000
13/2	31697	Vite Ø 8 fissaggio faro a forcella	2	53
13/3	31698	Rondella elastica	2	3
13/4	31699	Cicalino	1	792
13/5	31700	Guarnizione passaggio fili	1	10
13/6	31701	Vite fissaggio cicalino al faro	4	15
13/7	31702	Dado bloccaggio	4	5
13/8	31703	Rondella elastica	4	2
13/9	31704	Rondella piana	4	2
13/10	31705	Fanalino posteriore	1	628
13/11	31706	Interruttore luce e claxon	1	435



NUMERO DI RIFERIM.	NUMERO DI DISEGNO	NOMENCLATURA	Quantita'	PREZZO UNITARIO L.
14/1		Borsa attrezzi completa dal (particolare 14/2 al particolare 14/8) . .	1	1680
14/2	11224	Borsa in tela	1	270
14/3	11225	Chiave fissa 20-22	1	255
14/4	11226	Chiave fissa 14-16	1	245
14/5	11227	Chiave fissa 10-12	1	230
14/6	14915	Chiave a tubo per candela	1	275
14/7	11229	Cacciavite	1	200
14/8	11230	Spazzolino per candela	1	205
15/9	11231	Pompa per pneumatici	1	535



INDICE

TAVOLA	1	- Motore:	Testa cilindro
"	2	"	Carter coperchi
"	3	"	Albero motore, biella, pistone, volano
"	4	"	Albero primario, frizione
"	5	"	Albero secondario, avviamento
"	6	"	Selettore
"	7	Telaio:	Struttura telaio, forcella anteriore, forcellone posteriore, pedane
"	8	"	Parafango anteriore, serbatoio, silenziatore, sella
"	9	"	Mozzo anteriore
"	10	"	Mozzo posteriore
"	11	"	Manubrio
"	12	"	Ruote e pneumatici
"	13	"	Apparecchiature elettriche
"	14	"	Attrezzi



M.V. - Ufficio Pubblicazioni
Febbraio 1956