



**scooter**

**G50**

**G 50 T**

**G 80**

**CATALOGO PARTI DI RICAMBIO**

[www.rpworld.it](http://www.rpworld.it)



***scooter***

**G 50**

***G 50 T***

***G 80***

***1° AGGIORNAMENTO (Fino al 30 Settembre 1963)***

**CATALOGO PARTI DI RICAMBIO**

# ERRATA CORRIGE

Riferita al catalogo base dello Scooter G 50 - G 50 T - G 80

---

- Pag. 3 - Tav. 1 - Fig. 22 - Leggere: **Prigioniero**.
- » 11 - Tav. 4 - In testata leggere: **44830** anzichè 45830.
  - » 13 - Tav. 5 - Fig. 45 - Leggere: **45281** anzichè 44281 - Invertire i numeri **48** anzichè **46** - **46** anzichè **47** - **47** anzichè 48.
  - » 15 - Tav. 5 Bis - Fig. 45: Leggere: **45281** anzichè 44281.
  - » 19 - Tav. 7 - Testata - Leggere: **Anteriore** anzichè Posteriore.  
Tav. 7 Bis - Fig. 36 - Leggere: **44937** anzichè 44912 - Aggiungere: **35 44911 Pistone 1**.  
Tav. 8 Bis - Testata - Leggere: **45719** anzichè 45179.
  - » 33 - Tav. 11 - Testata - Cancellare il n. di Fig. **14** dai numeri d'insieme del Rinvio d'angolo.



**Tav. 1 — MOTORE - Carter - Manovellismo**  
**SCOCCA - Serbatoio carburante - Telaio - Cavalletto reggimacchina**  
**STERZO E RUOTE - Ruota e freno posteriore**  
**IMPIANTO ELETTRICO - Magnete - Candela**  
**ACCESSORI - UTENSILI - Supporto ruota**

N. di riferim.	Numero di matricola	DENOMINAZIONE	Quantità	N. di riferim.	Numero di matricola	DENOMINAZIONE	Quantità
<b>AGG. ALLA TAV. 1</b>				9	45749	<b>Decalcomania</b> rodaggio - in Francese (G 50 - G 50 T)	eventuale
1	45747	<b>Scudo</b> protezione carter	1	9	45863	<b>Decalcomania</b> rodaggio - in Francese (G 80)	eventuale
2	29379	<b>Vite</b> fissaggio scudo al carter	3	9	45865	<b>Decalcomania</b> rodaggio - in Inglese (G 80)	eventuale
<b>AGG. ALLA TAV. 2</b>				10	45584	<b>Profilato</b> plastico (G 80)	1
	45286	<b>Manovellismo</b> - insieme (G 50)	1	11	11339	<b>Rondella</b> per dado 24907 (G 50)	5
3	45287	<b>Volano</b> lato magnete - filetto 11 x 1 (G 50)	1	<b>AGG. ALLA TAV. 9</b>			
<b>AGG. ALLA TAV. 3</b>				12	45812	<b>Tamburo</b> freno post. (Magg. 0,5)	1
4	21641	<b>Rondella</b> correzione spallamento anello Seeger	eventuale	13	45814	<b>Sede porta sfere</b> (Magg. 0,5)	1
<b>AGG. ALLE TAV. 5 E 5 BIS</b>				14	26407	<b>Guarnizione</b> tenuta olio per 45434	1
5	45316	<b>Porta</b> dischetto per tappo benzina	1	<b>AGG. ALLA TAV. 10</b>			
6	29172	<b>Dischetto</b> per tappo benzina	1	15	45457	<b>Dado</b> con filetto da 10 x 1	1
7	7358	<b>Dado</b> (G 50 T - G 80)	2	15	45288	<b>Dado</b> con filetto da 11 x 1	1
<b>AGG. ALLA TAV. 6</b>				16	6479	<b>Rondella</b> con foro $\varnothing$ 10	1
8	45811	<b>Tassello</b> paracolpi per cavalletto reggimacchina	2	16	45289	<b>Rondella</b> con foro $\varnothing$ 11	1
9	45748	<b>Decalcomania</b> rodaggio - in Inglese (G 50 - G 50 T)	eventuale	17	26984	<b>Candela</b> Bosch W 260 T 2	1
				18	45849	<b>Attacco</b> candela schermato	1
				<b>AGG. ALLA TAV. 11</b>			
				19	45743	<b>Rondella</b> elastica	1

Tav. 1 — MOTORE - Carter - Manovellismo

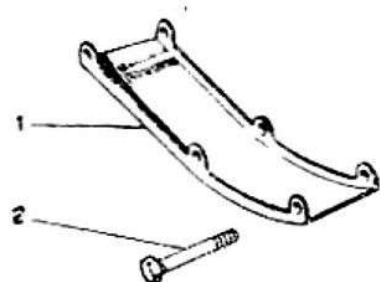
SCOCCA - Serbatoio carburante - Telaio - Cavalletto reggimacchina

STERZO E RUOTE - Ruota e freno posteriore

IMPIANTO ELETTRICO - Magnete - Candela

ACCESSORI - UTENSILI - Supporto ruota

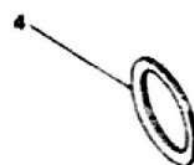
Agg. Tav. 1



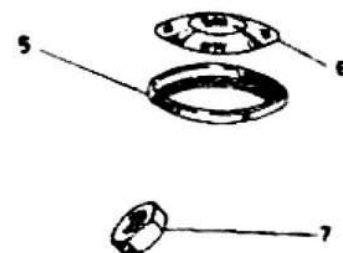
Agg. Tav. 2



Agg. Tav. 3



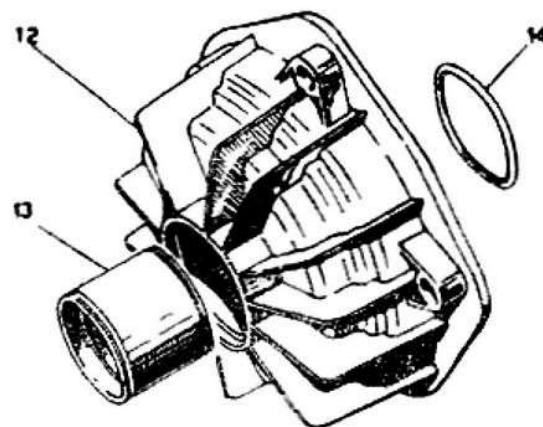
Agg. Tav. 5



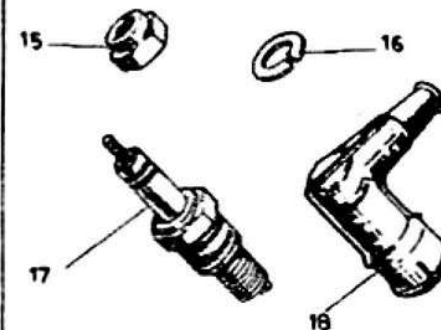
Agg. Tav. 6



Agg. Tav. 9



Agg. Tav. 10



Agg. Tav. 11



STAMPATO NELLO STABILIMENTO  
CARLO BERTONI  
TIPOGRAFIA EDITRICE BRIANTEA  
MERATE - TELEFONO N. 5.20.32  
SETTEMBRE 1963



MOTO GILERA S. p. A.

---

STABILIMENTO E SEDE UFFICI: ARCORE (Milano) - Telef.: Vimercate: 64.020 - 64.044 - 64.096 - 64.098  
UFFICIO DI MILANO: PIAZZA LEGA LOMBARDA 1 - MILANO - Telef.: 335.284 - 339.978

[www.rpw.it](http://www.rpw.it)



**Scooter G 50** (lato destro)



**Scooter G 80** (lato sinistro)

### **ORDINAZIONE**

Onde evitare errori di interpretazione e facilitare il compito del Magazzino Ricambi, si prega di effettuare le richieste telegrafiche specificando:

**IL NUMERO DI MATRICOLA**

**LA DENOMINAZIONE IN NERETTO DEL PARTICOLARE**

**IL QUANTITATIVO**

intercalando ogni diverso pezzo con la voce **STOP**.

Esempio: Volendo richiedere un ingranaggio follè 2<sup>a</sup> velocità per albero primario e tre dischi condotti per frizione, telegrafare:

**SPEDITE 45102 INGRANAGGIO 1 STOP 45081 DISCO 3 STOP.**

[www.rpw.it](http://www.rpw.it)



## INDICE DELLE TAVOLE DEL CATALOGO PARTI DI RICAMBIO

<b>SCOOTER</b>	Complessivo (lato destro) . . . . .	Pag.	1
	Complessivo (lato sinistro) . . . . .	»	1
<b>MOTORE</b>	Testa cilindro - Carter - Convogliatore aria . . . . .	Tav.	1 » 3-4
	Manovellismo - Pistone - Distribuzione - Pompa olio . . . . .	» 2	» 5-6
	Frizione - Ingranaggi comando cambio - Messa in moto . . . . .	» 3	» 7-10
	Silenziatore scarico - Carburatore - Sfiatatoio . . . . .	» 4	» 11-12
<b>SCocca</b>	Serbatoio carburante - Sella - Sospensione posteriore - Portapacchi . . . . .	» 5	» 13-14
	Serbatoio carburante - Sella - Sospensione posteriore - Portatarga . . . . .	» 5 bis	» 15-16
	Telaio - Portabagagli - Cofano motore - Cavalletto reggimacchina . . . . .	» 6	» 17-18
<b>STERZO E RUOTE</b>	Manubrio - Sospensione anteriore . . . . .	» 7	» 19-20
	Ruota e freno anteriore . . . . .	» 8	» 21-22
	Ruota e freno posteriore . . . . .	» 9	» 23-24
<b>IMPIANTO ELETTRICO</b>	Magnete - Candela - Luci anteriori - Luci posteriori - Tromba elettrica - Commutatore luci - Connessioni elettriche . . . . .	» 10	» 25-28
	Magnete - Candela - Luci anteriori - Luci posteriori - Tromba elettrica - Commutatore luci - Connessioni elettriche . . . . .	» 10 bis	» 29-32
<b>ACCESSORI E UTENSILI</b>	Attrezzi - Supporto ruota - Antifurto - Contachilometri . . . . .	» 11	» 33-34

### ABBREVIAZIONI SUL CATALOGO

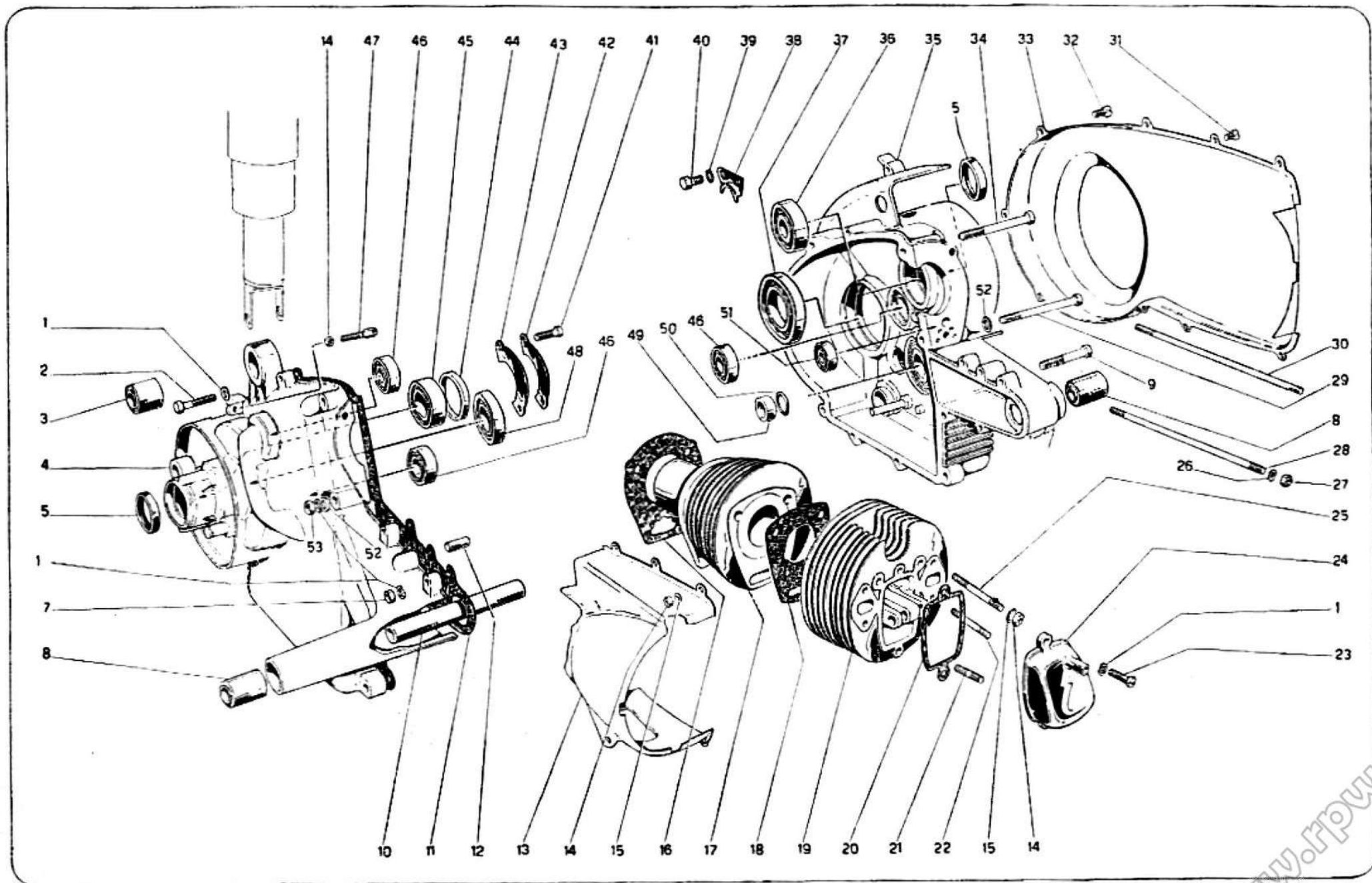
Agg.	= Aggiornamento	Fig.	= Figura	Tav.	= Tavola
F. a. M.	= Fino alla Macchina	Var. Tav.	= Variante Tavola	A. M.	= Alla Macchina
Agg. Tav.	= Aggiornamento Tavola	D. M.	= Dalla Macchina	S. rich.	= Solo ricambio

www.rpw.it

Tav. 1 — MOTORE - Testa e cilindro - Carter - Convogliatore aria.

N. di riferim.	Numero di matricola	DENOMINAZIONE	Quantità	N. di riferim.	Numero di matricola	DENOMINAZIONE	Quantità
	45136	CARTER MOTORE (insieme composto dai particolari 4 - 12 - 35 - 49)	1	24	45138	Coperchio bilancieri	1
	45808	CARTER MOTORE (insieme composto dai particolari 4 - 12 - 35 - 49 (G. 80))	1	25	45344	Prigioniero lungo	1
1	45148	Rondella	17	26	6468	Rondella	3
2	11462	Vite	1	27	21025	Dado	3
3	45058	Silentbloc	1	28	45025	Prigioniero corto	1
4	45021	Carter destro	1	29	45049	Vite lunga	1
4	45810	Carter destro (G. 80)	1	30	45024	Prigioniero lungo	2
5	24966	Anello tenuta	2	31	6053	Vite corta	5
7	6116	Dado	13	32	9839	Vite lunga	4
8	45032	Silentbloc	2	33	45458	Convogliatore	1
9	9831	Vite corta	12	34	45031	Vite media	1
10	45033	Distanziatore	1	35	45137	Carter sinistro	1
11	45030	Guarnizione	1	35	45809	Carter sinistro (G. 80)	1
12	29423	Spina	2	36	6618	Cuscinetto	1
13	45459	Coperchio convogliatore	1	37	45029	Cuscinetto	1
14	7166	Dado	11	38	45026	Piastra spallamento	1
15	6475	Rondella	11	39	6476	Rondella	2
16	45017	Guarnizione cilindro carter	1	40	6505	Vite	2
16	45841	Guarnizione cilindro carter (G. 80)	1	41	6095	Vite	2
17	45016	Cilindro	1	42	45423	Piastrina	1
17	45842	Cilindro (G. 80)	1	43	45422	Piastra	1
18	45018	Guarnizione cilindro testa	1	44	45421	Distanziatore	1
18	45843	Guarnizione cilindro testa (G. 80)	1	45	24729	Cuscinetto	1
19	45000	Testa	1	46	01.2016	Cuscinetto	3
19	45800	Testa (G. 80)	1	47	45034	Tirafilo	4
20	45015	Guarnizione coperchio	1	48	45028	Cuscinetto	1
21	45174	Prigioniero	2	49	45267	Boccola	1
22	45345	Prigioniero corto	1	50	45041	Guarnizione	1
23	21631	Vite	2	51	45027	Cuscinetto	1
				52	45493	Rondella	2
				53	11744	Dado	1

Tav. 1 — MOTORE - Testa e cilindro - Carter - Convogliatore aria.

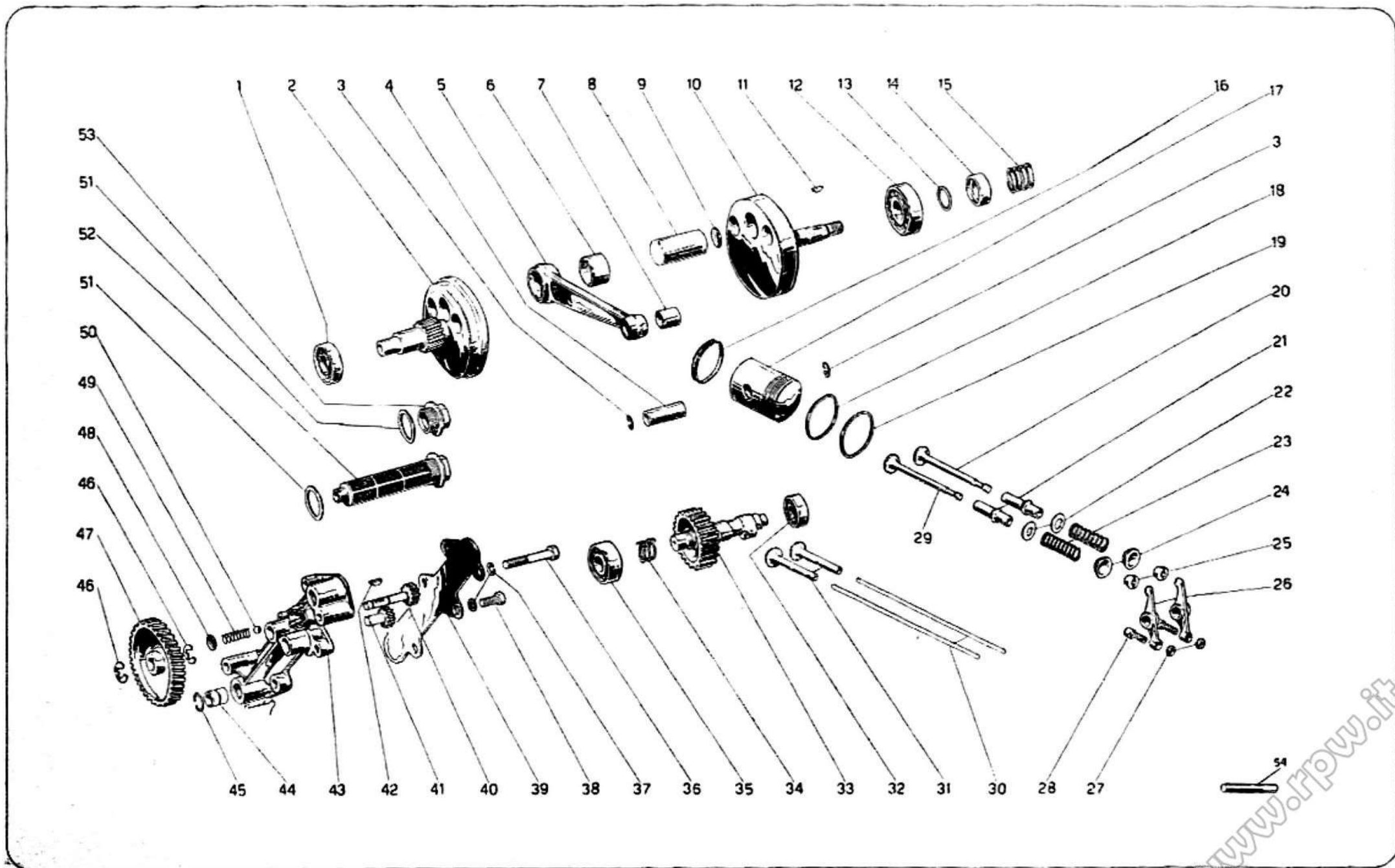


Tav. 2 — MOTORE - Manovellismo - Pistone - Distribuzione - Pompa olio e filtro.

N. di riferim.	Numero di matricola	DENOMINAZIONE	Quantità	N. di riferim.	Numero di matricola	DENOMINAZIONE	Quantità
	45035	MANOVELLISMO (insieme composto dai particolari 2 - 5 - 6 - 7 - 8 - 10)	1	20	45285	Valvola aspirazione	1
	45815	MANOVELLISMO (insieme composto dai particolari 2 - 5 - 6 - 7 - 8 - 10) (G. 80)	1	20	45802	Valvola aspirazione (G. 80)	1
	45056	POMPA OLIO (insieme composto dai particolari 37 - 38 - 39 - 40 - 41 - 42 - 43 - 44 - 45 - 46 - 47 - 48 - 49 - 50)	1	21	45002	Guida valvola	2
	45825	POMPA OLIO (insieme composto dai particolari 37 - 38 - 39 - 40 - 41 - 42 - 43 - 44 - 45 - 46 - 47 - 48 - 49 - 50) (G. 80)	1	22	21766	Piattello inferiore	2
1	01.2016	Cuscinetto	1	23	45004	Molla	2
2	45036	Volano	1	24	45005	Piattello superiore	2
2	45816	Volano (G. 80)	1	25	45006	Semicono	4
3	45054	Anello elastico	2	26	45007	Bilancieri	2
4	45053	Spinotto	1	27	29410	Dado	2
4	45847	Spinotto (G. 80)	1	28	45008	Registro bilancieri	2
5	45043	Biella	1	29	45003	Valvola scarico	1
5	45820	Biella (G. 80)	1	29	45285	Valvola scarico (G. 80)	1
6	45045	Bronzina testa	1	30	45063	Astina	2
6	45821	Bronzina testa (G. 80)	1	31	45062	Punteria	2
7	45046	Bronzina piede	1	32	45027	Cuscinetto	1
8	45039	Asse accoppiamento	1	33	45060	Albero distribuzione	1
8	45819	Asse accoppiamento (G. 80)	1	33	45822	Albero distribuzione (G. 80)	1
9	12398	Tappo otturatore	1	34	27711	Molla spallamento	1
10	45037	Volano	1	35	01.2016	Cuscinetto	1
10	45817	Volano (G. 80)	1	36	9831	Vite	2
11	45456	Linguetta	1	37	6476	Rondella	6
12	6618	Cuscinetto	1	38	6669	Vite	4
13	45041	Guarnizione	1	39	45068	Coperchio pompa	1
14	45040	Distanziatore	1	40	45066	Ingranaggio conduttore	1
15	45134	Molla	1	41	45067	Ingranaggio condotto	1
16	45052	Segmento raschiaolio	1	42	24027	Linguetta	1
16	45846	Segmento raschiaolio (G. 80)	1	43	45065	Corpo pompa	1
17	45050	Pistone	1	44	45070	Bussoletta	2
17	45848	Pistone (G. 80)	1	45	45059	Anello elastico	2
18	45133	Segmento a scalino	1	46	45048	Anello elastico	2
18	45845	Segmento a scalino (G. 80)	1	47	45069	Ingranaggio	1
19	45051	Segmento elastico	1	47	45826	Ingranaggio (G. 80)	1
19	45844	Segmento elastico (G. 80)	1	48	45073	Tappo	1
				49	45072	Molla	1
				50	8067	Sfera 5/16"	1
				51	29095	Guarnizione	2
				52	45071	Filtro olio	1
				53	29094	Tappo	1
				54	45009	Perno bilancieri	1

www.rpw.it

Tav. 2 — MOTORE - Manovellismo - Pistone - Distribuzione - Pompa olio e filtro.



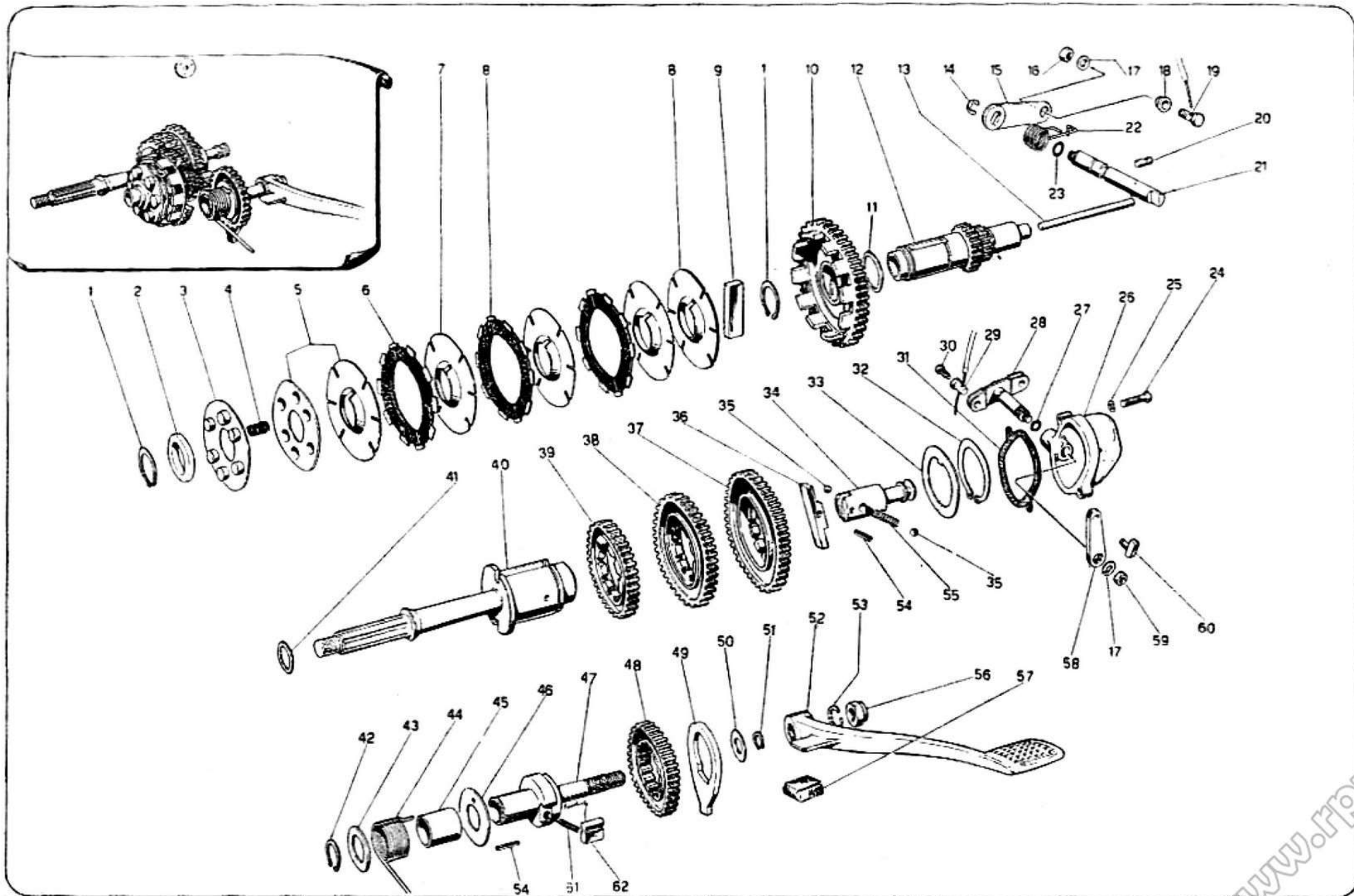


Tav. 3 — MOTORE - Frizione - Ingranaggi comando cambio - Messa in moto.

N. di Numero di riferim. matricola		DENOMINAZIONE	Quan- tità	N. di Numero di riferim. matricola		DENOMINAZIONE	Quan- tità
	45075	FRIZIONE (insieme composto dai particolari 1 - 2 - 3 - 4 - 5 - 6 - 7 - 8 - 9 - 10 - 12 - 13)	1	13	45086	Astina	1
	45827	FRIZIONE (insieme composto dai particolari 1 - 2 - 3 - 4 - 5 - 6 - 7 - 8 - 9 - 10 - 12 - 13 (G. 80))	1	14	45064	Anello « Benzing »	1
	45099	ALBERO SECONDARIO CAMBIO (ins. composto dai particolari 32 - 33 - 34 - 35 - 36 - 37 - 38 - 39 - 40 - 54 - 55)	1	15	45091	Leva	1
	45832	ALBERO SECONDARIO CAMBIO (ins. composto dai particolari 32 - 33 - 34 - 35 - 36 - 37 - 38 - 39 - 40 - 54 - 55) (G. 80)	1	16	21132	Dado	1
	45264	MESSA IN MOTO (insieme composto dai particolari 42 - 43 - 44 - 45 - 46 - 47 - 48 - 49 - 51 - 54 - 61 - 62)	1	17	22169	Rondella	3
1	6527	Anello Seeger	2	18	45096	Bussola	1
2	45090	Rondella	1	19	45097	Vite	1
2	45830	Rondella (G. 80)	1	20	45089	Spina	1
3	45083	Disco portamolle	1	21	45087	Perno	1
4	45084	Molla	6	22	45094	Molla	1
5	45082	Disco press. (insieme)	1	23	45088	Guarnizione	1
6	45080	Disco guarnito	3	24	9894	Vite	2
7	45081	Disco condotto	4	25	45148	Rondella	2
8	45079	Disco condotto guarnito	1	26	45109	Scatola cambio	1
9	45085	Linguetta	1	27	45098	Guarnizione	1
9	45831	Linguetta (G. 80)	1	28	45113	Albero cambio (insieme)	1
10	45078	Tamburo esterno frizione	1	29	45117	Niplo	2
10	45829	Tamburo esterno frizione (G. 80)	1	30	45118	Vite	2
11	24752	Rondella (eventuale)	—	31	45110	Guarnizione	1
12	45076	Albero primario	1	32	45105	Anello « Seeger »	1
12	45828	Albero primario (G. 80)	1	33	45104	Rondella	1
				34	45107	Perno	1
				35	8067	Sfera 5/16"	2
				36	45106	Linguetta	1
				37	45103	Ingranaggio folle 1 <sup>a</sup>	1
				38	45102	Ingranaggio folle 2 <sup>a</sup>	1
				38	45833	Ingranaggio folle 2 <sup>a</sup> (G. 80)	1
				39	45101	Ingranaggio folle 3 <sup>a</sup>	1
				39	45834	Ingranaggio folle 3 <sup>a</sup> (G. 80)	1
				40	45100	Albero secondario cambio	1
				41	24754	Rondella (eventuale)	—
				42	45128	Anello « Seeger »	1

www.rp-welt.it

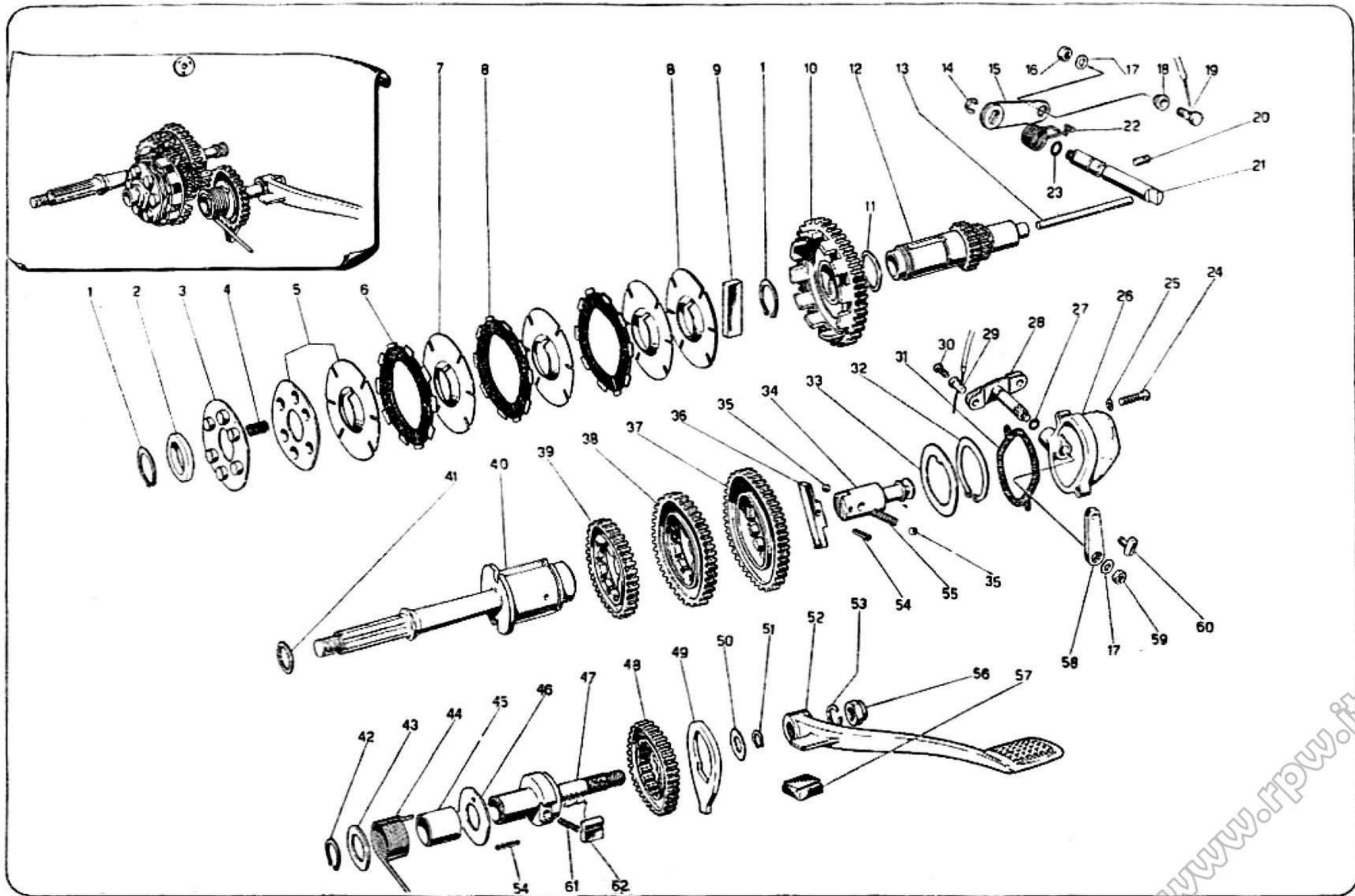
Tav. 3 — MOTORE - Frizione - Ingranaggi comando cambio - Messa in moto.



**Tav. 3 — MOTORE - Frizione - Ingranaggi comando cambio - Messa in moto.**

N. di Numero di referim. matricola		DENOMINAZIONE	Quan- tità	N. di Numero di referim. matricola		DENOMINAZIONE	Quan- tità
43	26657	Rondella	1	53	6480	Rondella	1
44	45127	Molla	1	54	45108	Spina	2
45	45131	Distanziatore	1	55	45119	Molla	1
46	45126	Rondella	1	56	21421	Dado	1
47	45265	Albero messa in moto	1	57	45130	Tampone gomma	1
48	45125	Ingranaggio	1	58	45111	Leva	1
49	45123	Piastra	1	59	10764	Dado	1
50	26093	Rondella	1	60	45112	Pattino	1
51	22308	Anello « Seeger »	1	61	45132	Molla	1
52	45129	Pedale	1	62	45124	Nottolino	1

Tav. 3 — MOTORE - Frizione - Ingranaggi comando cambio - Messa in moto.

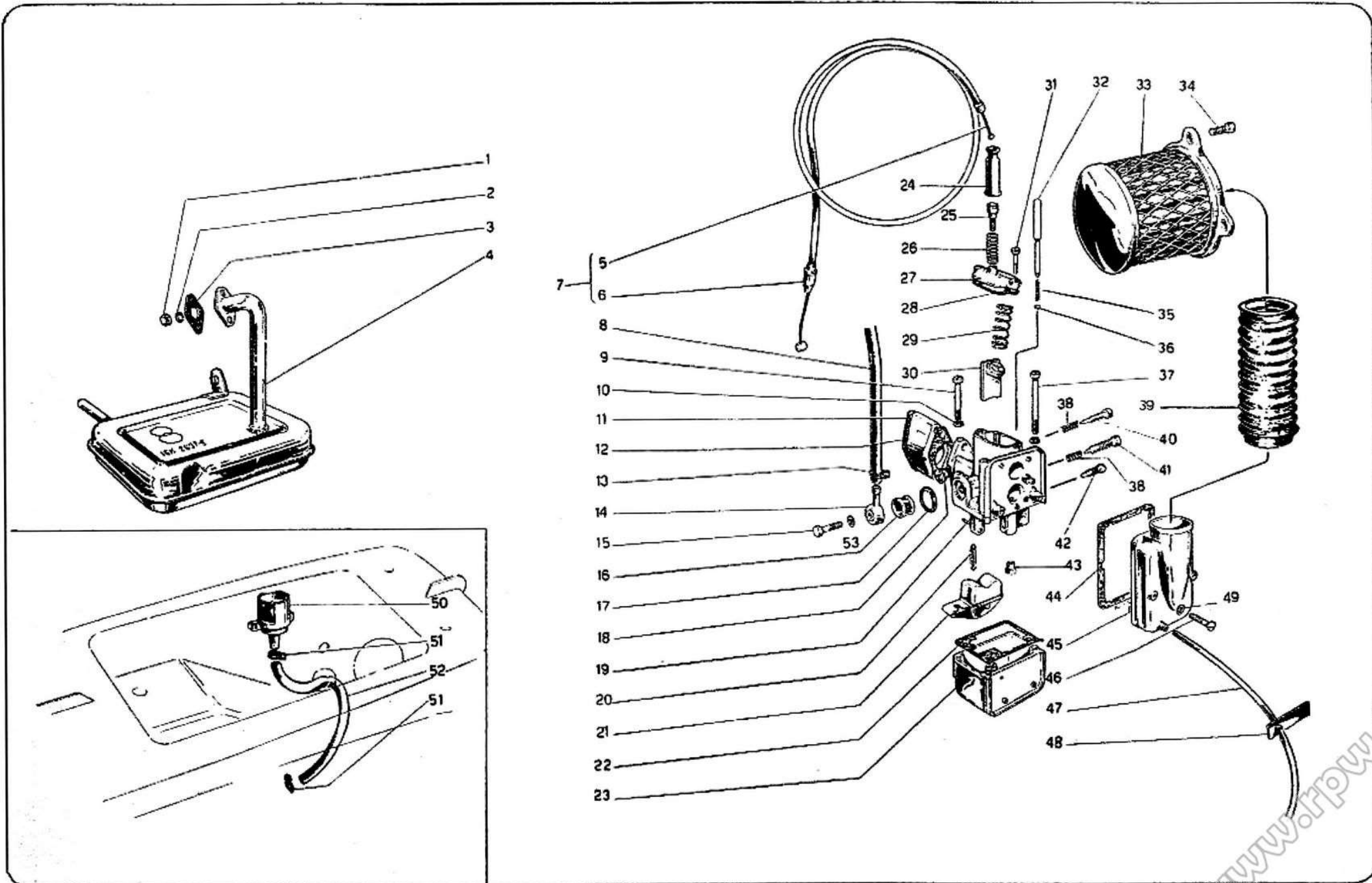


Tav. 4 — MOTORE - Silenziatore scarico - Carburatore - Sfiatatoio.

N. di riferim.	Numero di matricola	DENOMINAZIONE	Quantità	N. di riferim.	Numero di matricola	DENOMINAZIONE	Quantità
	44800	CARBURATORE DELLORTO SH 14/12/2 insieme - composto dai part. dal 5 al 49	1	25	44812	Vite	1
	45830	CARBURATORE DELLORTO SH 14/12/2 insieme - composto dai part. dal 5 al 49 (G. 80)	1	26	44813	Molla	1
1	45177	Dado	2	27	44814	Coperchio	1
2	6476	Rondella	2	28	44815	Guarnizione	1
3	45140	Guarnizione	1	29	44816	Molla	1
4	45139	Silenziatore	1	30	44817	Valvola	1
4	45804	Silenziatore (G. 80)	1	31	44818	Vite	2
5	45397	Cavo	1	32	44819	Agitatore	1
6	45498	Sede per cavo	1	33	45347	Filtro	1
7	45396	Filo gas	1	34	45055	Vite	3
8	45335	Tubetto	1	35	44820	Molla	1
9	44810	Vite	1	36	44821	Anellino	1
10	9073	Rondella	3	37	44822	Vite	2
11	45341	Guarnizione	1	38	44823	Molla	2
12	45342	Raccordo	1	39	45349	Soffietto	1
13	45637	Molletta	2	40	44824	Vite	1
14	44809	Pipetta	1	41	44825	Vite	1
15	44807	Vite	1	42	44826	Getto minimo	1
16	44806	Filtro	1	43	44827	Getto massimo	1
17	44805	Guarnizione	1	43	44829	Getto massimo (G. 80)	1
18	45343	Guarnizione	1	44	45424	Guarnizione	1
19	44828	Corpo carburatore	1	45	45339	Raccordo soffietto	1
20	44801	Spillo	1	46	45425	Vite	2
21	44802	Galleggiante	1	47	45296	Tubetto	1
22	44803	Guarnizione	1	48	45297	Piastrina	2
23	44804	Vaschetta	1	49	6466	Rondella	3
24	44811	Cappuccio	1	50	45298	Sfiato (insieme)	1
				51	45638	Molletta	2
				52	45319	Tube	1
				53	44808	Guarnizione pipetta	1



Tav. 4 — MOTORE - Silenziatore scarico - Carburatore - Sfiatatoio.

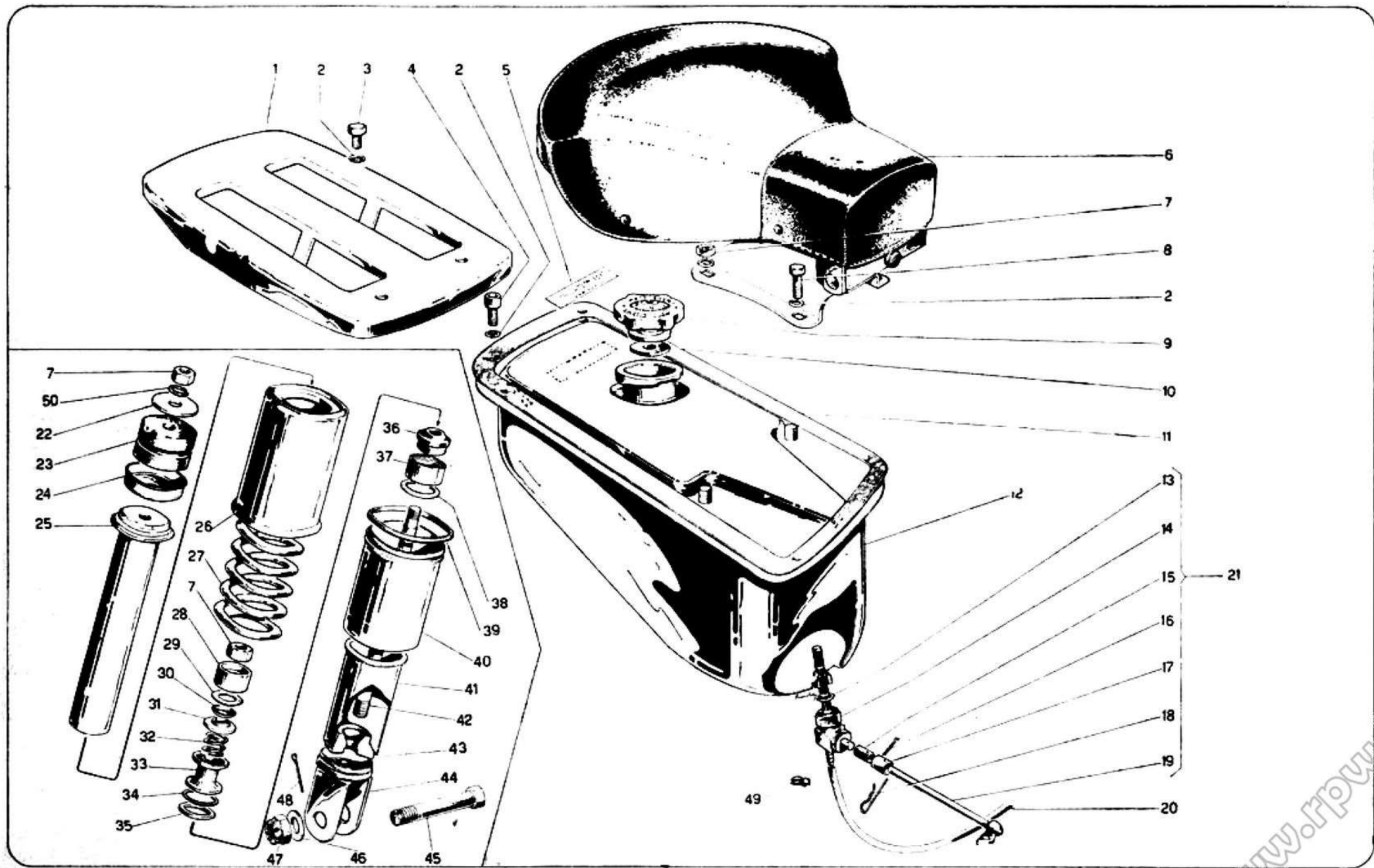


Tav. 5 — SCOCCA - Serbatoio carburante - Sella - Sospensione posteriore - Portapacchi.

N. di riferim.	Numero di matricola	DENOMINAZIONE	Quantità	N. di riferim.	Numero di matricola	DENOMINAZIONE	Quantità
	45270	AMMORTIZZATORE completo dal n. 22 al 48	1	26	44931	Fodero superiore	1
	45771	AMMORTIZZATORE completo dal n. 22 al 48 (G. 50 T e G. 80)	1	26	44925	Fodero superiore (G. 50 T e G. 80)	1
1	45365	Portapacchi (solo G. 50)	1	27	44930	Molla	1
2	6468	Rondella	8	27	44926	Molla (G. 50 T e G. 80)	1
3	6362	Vite	2	28	44911	Pistone	1
4	24943	Vite	2	29	44937	Disco valvola	1
5	45449	Decalcomania serbatoio	1	30	44913	Rondella	1
6	45350	Sella (solo G. 50)	1	31	44914	Ghiera	1
7	7358	Dado per sella (solo G. 50)	2	32	44915	Molla rimbalzo	1
7	7358	Dado per ammortizzatore	2	33	44916	Ghiera	1
8	6670	Vite	2	34	44917	Guarnizione OR	1
9	45315	Tappo serbatoio	1	35	44918	Rondella	1
10	45318	Guarnizione	1	36	44920	Guarnizione	1
11	45327	Guarnizione appoggio serbatoio	1	37	44919	Ghiera chiusura	1
12	45320	Serbatoio	1	38	44921	Anello	1
13	45328	Guarnizione	1	39	44934	Anello elastico	1
14	45330	Dado	1	39	44924	Anello elastico (G. 50 T e G. 80)	1
15	45332	Guarnizione	1	40	44933	Fodero inferiore	1
16	8059	Coppiglia	1	40	44923	Fodero inferiore ((G. 50 T e G. 80)	1
17	45336	Manicotto	1	41	44935	Tubo reazione molla	1
18	45331	Spillo elastico	1	41	44922	Tubo reazione molla (G. 50 T e G. 80)	1
19	45334	Manichetto (insieme)	1	42	44938	Stelo	1
20	45335	Tubetto	1	43	44906	Tampone in gomma	1
21	45329	Rubinetto benzina	1	44	44936	Attacco inferiore	1
22	7141	Rondella	1	45	44281	Vite	1
23	44907	Anello di gomma	2	46	01.11260	Coppiglia	1
24	44908	Contentitore	1	47	21893	Rondella	1
25	44932	Corpo serbatoio ammortizzatore	1	48	6639	Dado	1
				49	45637	Molletta	2
				50	6477	Rondella elastica	1

www.rpw.it

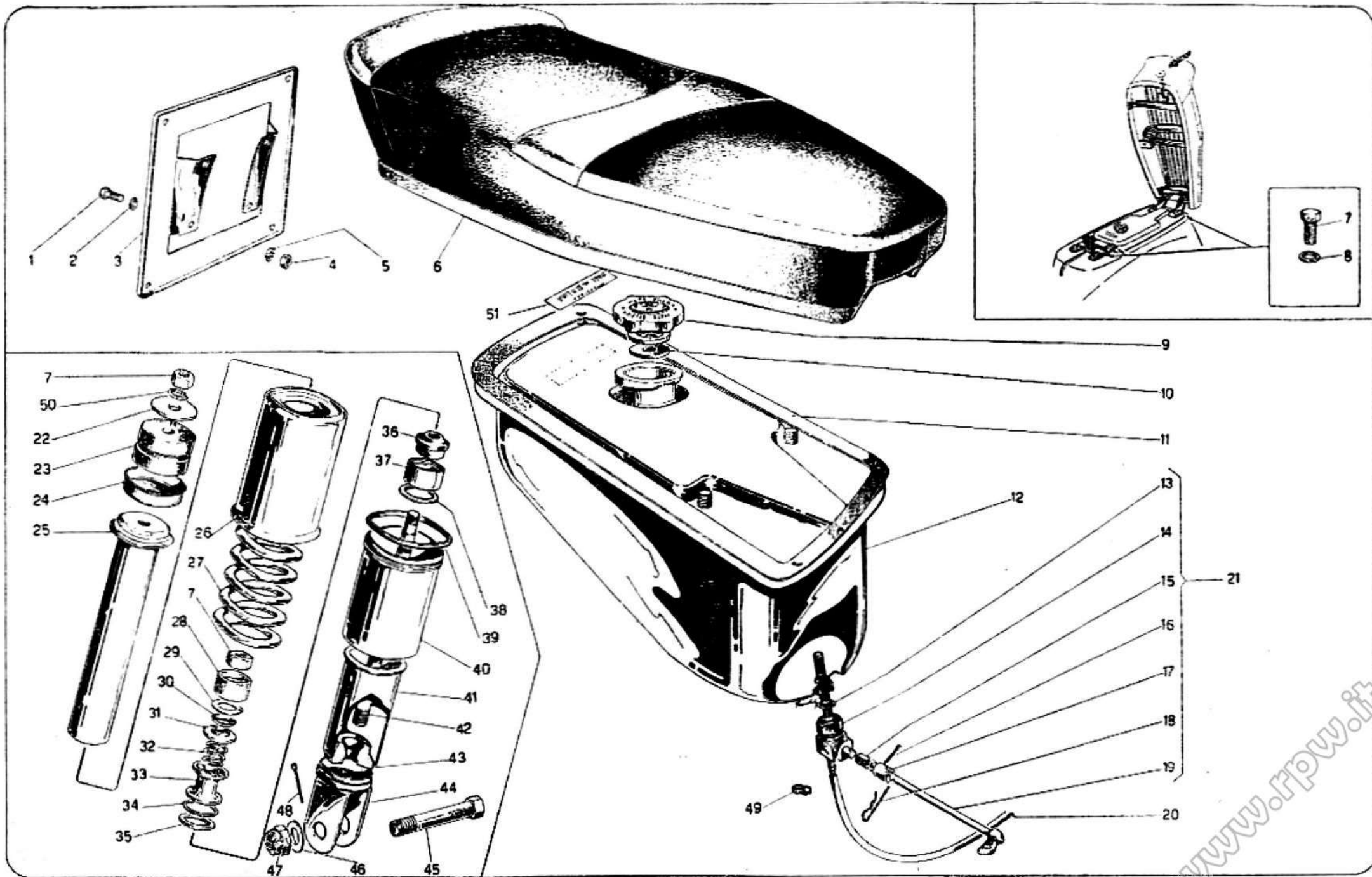
Tav. 5 — SCOCCA - Serbatoio carburante - Sella - Sospensione posteriore - Portapacchi.



**Tav. 5 bis — SCOCCA - Serbatoio carburante - Sella - Sospensione posteriore - Portatarga (G. 50 T e G. 80)**

N. di riferim.		Numero di matricola	DENOMINAZIONE	Quantità	N. di riferim.		Numero di matricola	DENOMINAZIONE	Quantità
		<b>45771</b>	<b>AMMORTIZZATORE completo (dal n. 22 al n. 48)</b>	1	25	44932		<b>Corpo serbatoio</b>	1
1	6505		<b>Vite</b>	4	26	44925		<b>Fodero superiore</b>	1
2	6280		<b>Rondella</b>	4	27	44926		<b>Molla</b>	1
3	45772		<b>Portatarga</b>	1	28	44911		<b>Pistone</b>	1
4	6116		<b>Dado</b>	4	29	44937		<b>Disco valvola</b>	1
5	6476		<b>Rondella elastica</b>	4	30	44913		<b>Rondella</b>	1
6	45351		<b>Sella bicolore</b>	1	31	44914		<b>Ghiera</b>	1
7	6670		<b>Vite</b>	6	32	44915		<b>Molla rimbalzo</b>	1
8	6468		<b>Rondella</b>	6	33	44916		<b>Ghiera</b>	1
9	45315		<b>Tappo serbatoio</b>	1	34	44917		<b>Guarnizione OR</b>	1
10	45318		<b>Guarnizione</b>	1	35	44918		<b>Rondella</b>	1
11	45327		<b>Guarnizione serbatoio</b>	1	36	44920		<b>Guarnizione</b>	1
12	45320		<b>Serbatoio</b>	1	37	44919		<b>Ghiera chiusura</b>	1
13	45328		<b>Guarnizione</b>	1	38	44921		<b>Anello</b>	1
14	45330		<b>Dado</b>	1	39	44924		<b>Anello elastico</b>	1
15	45332		<b>Guarnizione</b>	1	40	44923		<b>Fodero inferiore</b>	1
16	8059		<b>Coppiglia</b>	1	41	44922		<b>Tubo reazione</b>	1
17	45336		<b>Manicotto</b>	1	42	44938		<b>Stelo</b>	1
18	45331		<b>Spillo elastico</b>	1	43	44906		<b>Tampone gomma</b>	1
19	45334		<b>Manichetto (insieme)</b>	1	44	44936		<b>Attacco inferiore</b>	1
20	45335		<b>Tubetto</b>	1	45	44281		<b>Vite</b>	1
21	45329		<b>Rubinetto</b>	1	46	21893		<b>Rondella</b>	1
22	7141		<b>Rondella</b>	1	47	6639		<b>Dado</b>	1
23	44907		<b>Cuscinetto in gomma</b>	2	48	01.11260		<b>Coppiglia</b>	1
24	44908		<b>Contenitore</b>	1	49	45637		<b>Molletta</b>	2
					50	6477		<b>Rondella elastica</b>	1
					51	45449		<b>Decalcomania serbatoio</b>	1

Tav. 5 bis — SCOCCA - Serbatoio carburante - Sella - Sospensione posteriore - Portatarga (G. 50 T e G. 80)



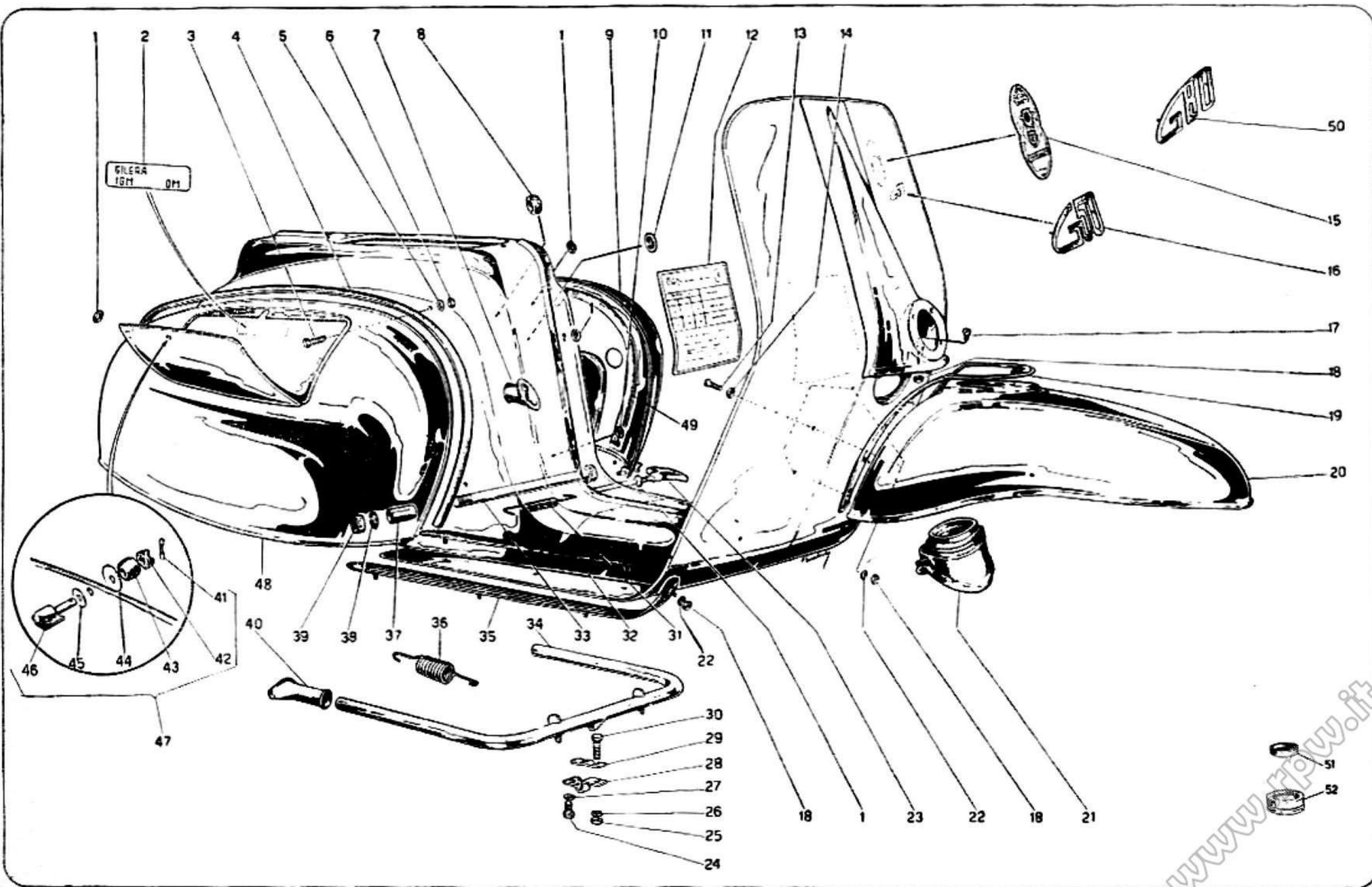


Tav. 6 — SCOCCA - Telaio - Portabagagli - Cofano motore - Cavalletto reggimacchina.

N. di riferim.	Numero di matricola	DENOMINAZIONE	Quantità	N. di riferim.	Numero di matricola	DENOMINAZIONE	Quantità
	45500	TELAIO insieme composto dai part. 10 - 19 - 22	1	23	45533	Tirante	1
	45766	TELAIO insieme composto dai part. 10 - 19 - 22 (G. 50 T)	1	24	6505	Vite	2
	45860	TELAIO insieme composto dai part. 10 - 19 - 22 (G. 80)	1	25	29524	Dado	2
1	22888	Passacavo	4	26	6476	Rondella	2
2	45439	Targhetta omologazione (G. 50)	1	27	6280	Rondella	2
2	45768	Targhetta omologazione (G. 50 T)	1	28	45361	Supporto destro	1
2	45862	Targhetta omologazione (G. 80)	1	28	45362	Supporto sinistro	1
3	45574	Vite	5	29	45363	Piastrina	2
4	45582	Profilato in gomma	1	30	9894	Vite	2
5	6466	Rondella	5	31	45534	Molla tirante	1
6	24907	Dado	10	32	45540	Striscia poggiapiedi interna	2
7	45539	Guarnizione	1	33	45537	Perno	1
8	45677	Passacavo	1	34	45355	Cavalletto reggimacchina	1
9	45550	Cofano motore	1	35	45544	Striscia poggiapiedi esterna	2
10	22901	Guarnizione	1	36	45364	Molla cavalletto	1
11	45266	Passacavo	1	37	45538	Distanziatore	1
12	45448	Decalcomania	1	38	6480	Rondella	1
12	45863	Decalcomania (G. 80)	1	39	6662	Dado	1
13	45568	Vite	6	40	45360	Piedino per cavalletto	2
14	45569	Rondella	6	41	45580	Spina	1
15	45547	Distintivo	1	42	45579	Bussoletta	1
16	45548	Fregio	1	43	45578	Bussoletta gomma	1
17	6053	Vite	1	44	45577	Rondella gomma	1
18	7166	Dado	23	45	45576	Rondella ottone	1
19	45545	Guarnizione	1	46	45575	Pomello	1
20	45501	Parafango	1	47	45581	Pomello insieme	1
21	45563	Guarnizione parapolvere	1	48	45570	Portabagagli (insieme)	1
22	6466	Rondella	23	49	45562	Profilato in gomma	1
				50	45861	Fregio (G. 80)	1
				51	45292	Sede super. sterzo	1
				52	45293	Sede infer. sterzo	1

www.rpw.it

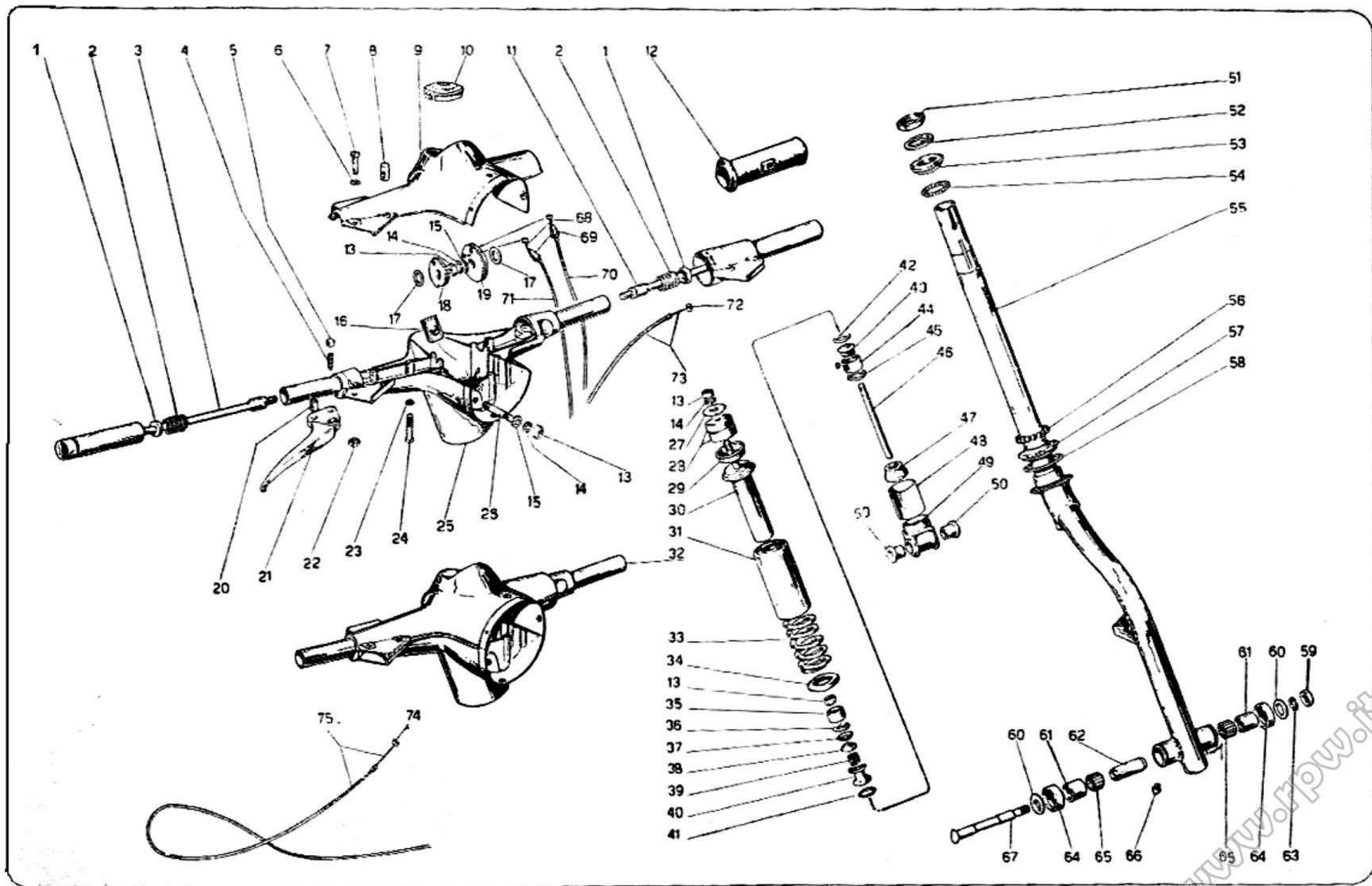
Tav. 6 — SCOCCA - Telaio - Portabagagli - Cofano motore - Cavalletto reggimacchina.



Tav. 7 — STERZO e RUOTE - Manubrio - Sospensione posteriore.

N. di riferim.	Numero di matricola	DENOMINAZIONE	Quantità	N. di riferim.	Numero di matricola	DENOMINAZIONE	Quantità
	45467	AMMORTIZZATORE completo dal n. 27 al 50	1	37	44913	Rondella	1
	45600	MANUBRIO completo dal n. 1 al 26	1	38	44914	Ghiera	1
1	45615	Anello	2	39	44915	Molla	1
2	45616	Molla	2	40	44916	Ghiera	1
3	45607	Tubo porta manopola	1	41	44917	Guarnizione OR.	1
4	29391	Molla	2	42	44918	Rondella	1
5	45604	Bussoletta	2	43	44920	Guarnizione	1
6	45148	Rondella	2	44	44919	Ghiera	1
7	45627	Perno	2	45	44921	Anello	1
8	45628	Arresto guaine	2	46	44910	Stelo	1
9	45629	Corpo superiore manubrio	1	47	44906	Tampone gomma	1
10	45632	Tappo (solo G. 50)	1	48	44903	Tubo reazione	1
11	45612	Corpo porta leva	1	49	44904	Attacco inferiore	1
12	45624	Manopola gomma	2	50	44905	Boccola	2
13	7358	Dado	5	51	11671	Dado	1
14	6477	Rondella	4	52	45149	Rondella	1
15	6468	Rondella	3	53	45160	Calotta superiore	1
16	45606	Piastra	1	54	21317	Sfera superiore 3,969	27
17	45617	Rondella	2	55	45466	Piantone	1
18	45618	Carrucola filo gas	1	56	8066	Sfera inferiore 6,35	23
19	45621	Carrucola filo cambio	1	57	45159	Calotta inferiore	1
20	45626	Bussola	2	58	45176	Anello	1
21	45625	Leva	2	59	6156	Dado	1
22	22819	Dado	2	60	45308	Rondella	2
23	45631	Rondella	2	61	45305	Pista rullini	2
24	45633	Vite	2	62	45307	Distanziatore	1
25	45601	Corpo inferiore manubrio	1	63	6479	Rondella	1
26	45605	Vite prigioniera	1	64	45309	Parapolvere	2
27	7141	Rondella	1	65	45306	Rullino Ø 2,5 x 13,8	36
28	44907	Cuscinetto gomma	2	66	7348	Ingrassatore	1
29	44908	Contentore	1	67	45169	Perno oscillazione	1
30	44909	Corpo sup. ammort.	1	68	45391	Cavo con niplo	2
31	44901	Fodero sup. coprimolla	1	69	45498	Sede guaina	2
32	45599	Corpo manubrio (insieme)	1	70	45390	Filo cambio - ottonato	1
33	44900	Molla sospensione anteriore	1	71	45497	Filo cambio - sbiancato	1
34	44902	Scodellino	1	72	45401	Cavo con niplo	1
35	44911	Pistone	1	73	45400	Filo frizione	1
36	44912	Disco valvola	1	74	45406	Cavo con niplo	1
				75	45405	Filo freno	1

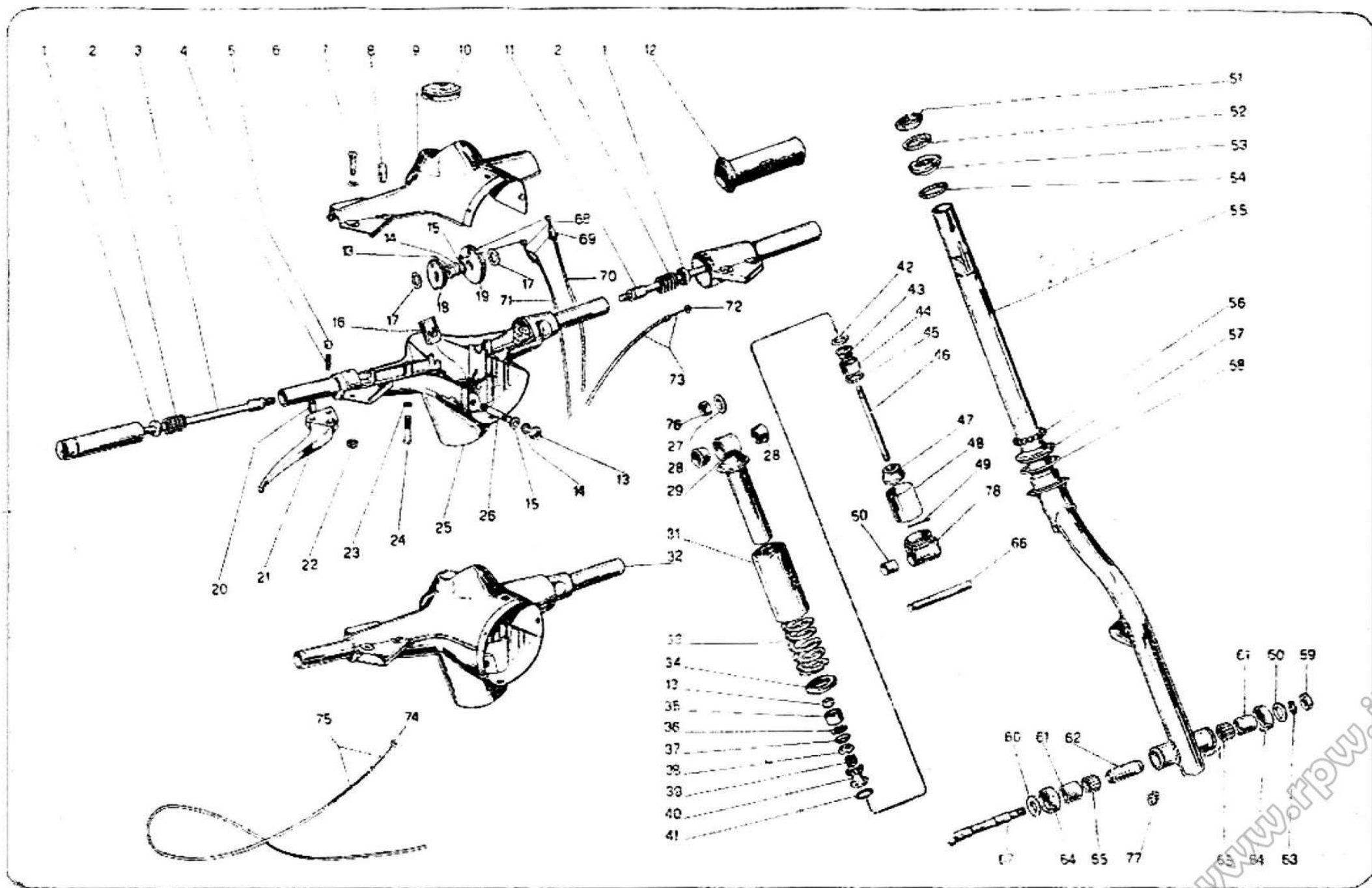
7 — STERZO e RUOTE - Manubrio - Sospensione posteriore.



**TAV. 7 BIS — STERZO E RUOTE - Sospensione anteriore - 2<sup>a</sup> serie.**  
**G 50 (D.M. 003-5599) G 50 T (D.M. 004-299) G 80 (D.M. 005-1).**

N. di Numero di riferim. matricola		DENOMINAZIONE	Quan- tità	N. di Numero di riferim. matricola		DENOMINAZIONE	Quan- tità
	<b>45738</b>	<b>AMMORTIZZATORE completo (composto dal n. 27 al n. 67 e 76-77-78)</b>		49	8057	<b>Copiglia</b>	1
				50	44944	<b>Bussola</b>	2
13	7358	<b>Dado per stelo</b>	1	51	11671	<b>Dado</b>	1
27	22114	<b>Rondella</b>	1	52	45149	<b>Rondella</b>	1
28	11821	<b>Tassello in gomma</b>	2	53	45160	<b>Calotta superiore</b>	1
29	44945	<b>Corpo serbatoio completo</b>	1	54	21317	<b>Sfera superiore 3,969</b>	27
31	44941	<b>Fodero superiore coprimolla</b>	1	55	45733	<b>Piantone</b>	1
33	44940	<b>Molla in compressione</b>	1	56	8066	<b>Sfera inferiore 6,35</b>	23
34	44902	<b>Scodellino</b>	1	57	45159	<b>Calotta inferiore</b>	1
36	44937	<b>Disco valvola</b>	1	58	45176	<b>Anello</b>	1
36	44912	<b>Disco valvola</b>	1	59	6156	<b>Dado</b>	1
37	44913	<b>Rondella</b>	1	60	45308	<b>Rondella</b>	2
38	44914	<b>Ghiera</b>	1	61	45305	<b>Pista rullini</b>	2
39	44915	<b>Molla</b>	1	62	45307	<b>Distanziatore</b>	1
40	44916	<b>Ghiera</b>	1	63	6479	<b>Rondella</b>	1
41	44917	<b>Guarnizione OR</b>	1	64	45309	<b>Parapolvere</b>	2
42	44918	<b>Rondella</b>	1	65	45306	<b>Rullini Ø 2,5 x 13,8</b>	36
43	44920	<b>Guarnizione</b>	1	66	45739	<b>Perno ancoraggio ammortizzatore</b>	1
44	44919	<b>Ghiera</b>	1	67	45169	<b>Perno oscillazione</b>	1
45	44921	<b>Anello</b>	1	76	54412	<b>Dado</b>	1
46	44946	<b>Stelo</b>	1	77	7348	<b>Ingrassatore</b>	1
47	44906	<b>Tampone gomma</b>	1	78	44943	<b>Attacco inferiore</b>	1
48	44942	<b>Tubo reazione</b>	1				

TAV. 7 BIS — STERZO E RUOTE - Sospensione anteriore - 2<sup>a</sup> serie.  
 G 50 (D.M. 003-5599) G 50 T (D.M. 004-299) G 80 (D.M. 005-1).

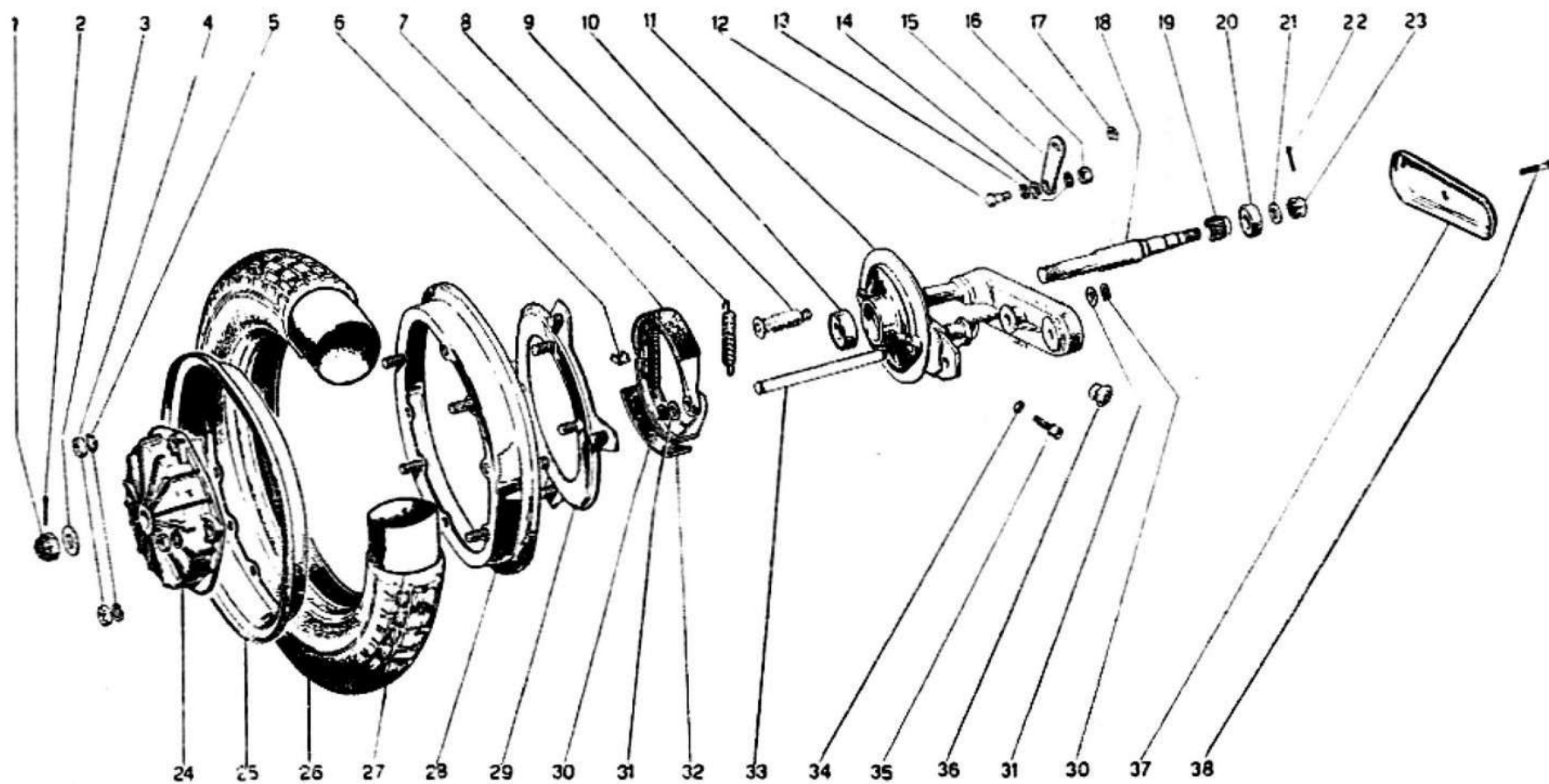




**Tav. 8 — STERZO E RUOTE - Ruota e freno anteriore.**

N. di riferim.		Numero di matricola	DENOMINAZIONE	Quantità	N. di riferim.		Numero di matricola	DENOMINAZIONE	Quantità
		<b>45718</b>	<b>RUOTA insieme - composta dai n. 4 - 5 - 25 - 28</b>		19	45217	<b>Corona</b>		1
				1	20	45207	<b>Cuscinetto</b>		1
1	45205	<b>Dado</b>		1	21	6470	<b>Rondella</b>		1
2	01.11260	<b>Coppiglia</b>		1	22	21614	<b>Coppiglia</b>		1
3	45218	<b>Rondella</b>		1	23	45204	<b>Dado</b>		1
4	7358	<b>Dado</b>		12	24	45190	<b>Tamburo</b>		1
5	6477	<b>Rondella</b>		12	25	45482	<b>Elemento per cerchio (con foro per valvola)</b>		1
6	45200	<b>Piastrina</b>		2	26		<b>Pneumatico</b>		1
7	45479	<b>Ceppi coppia</b>		1	27		<b>Camera d'aria</b>		1
8	45201	<b>Molla</b>		1	28	45484	<b>Elemento per cerchio</b>		1
9	45202	<b>Camma</b>		1	29	45487	<b>Disco ancoraggio</b>		1
10	45206	<b>Cuscinetto</b>		1	30	28185	<b>Anello Seeger</b>		2
11	45194	<b>Mozzo</b>		1	31	27839	<b>Rondella</b>		2
12	45097	<b>Vite</b>		1	32	45199	<b>Guarnizione ceppi</b>		2
13	22169	<b>Rondella</b>		2	33	45196	<b>Perno ceppi</b>		1
14	45096	<b>Bussola</b>		1	34	7166	<b>Dado</b>		1
15	45214	<b>Leva</b>		1	35	45034	<b>Tirafilo</b>		1
16	21132	<b>Dado</b>		1	36	45208	<b>Tappo (solo G. 50 e G. 50 T)</b>		1
17	45064	<b>Anello</b>		1	37	45566	<b>Coprimozzo</b>		1
18	45203	<b>Perno</b>		1	38	45567	<b>Vite</b>		1

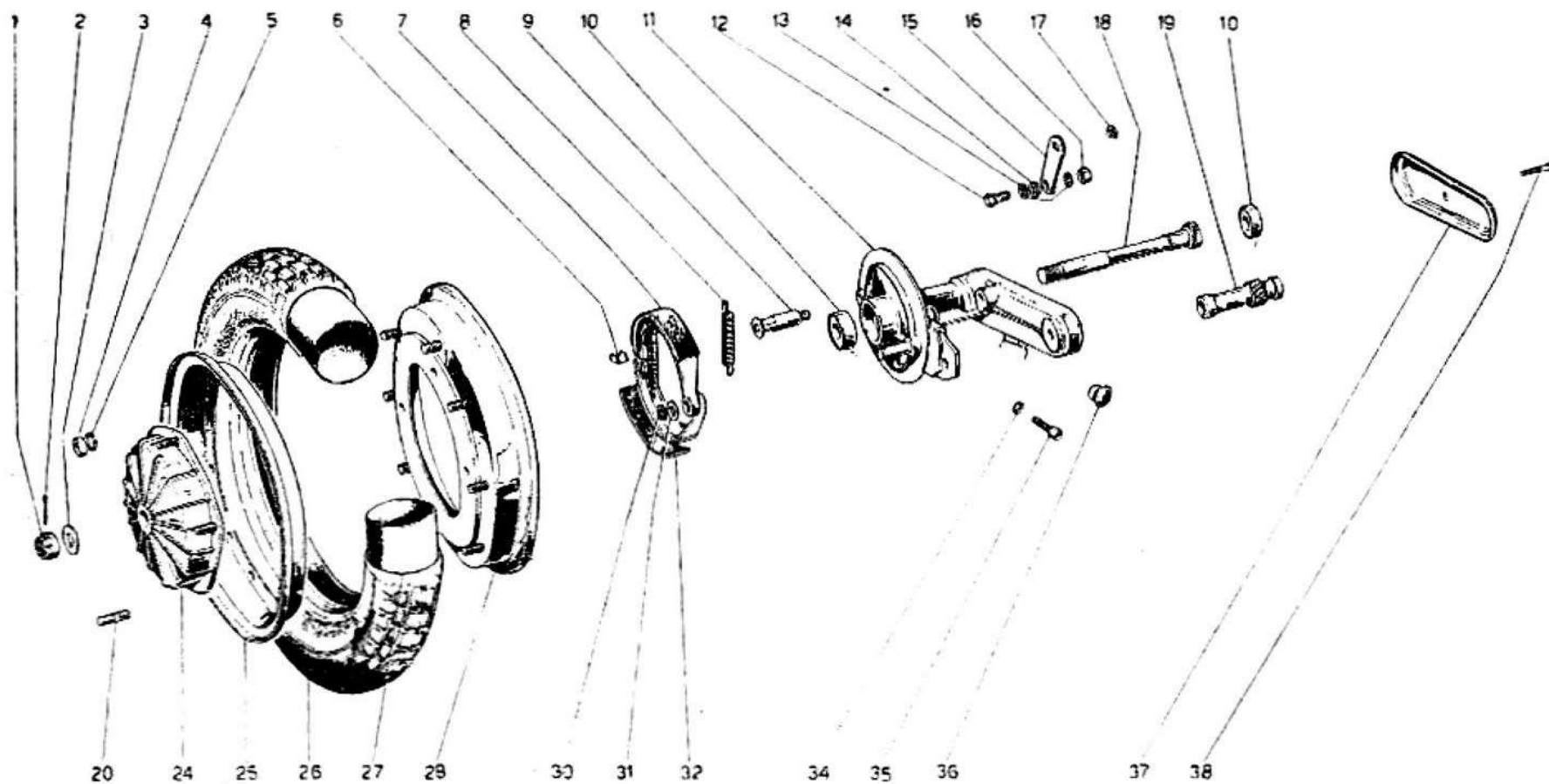
Tav. 8 — STERZO E RUOTE - Ruota e freno anteriore.



**Tav. 8 BIS — STERZO E RUOTE - Ruota e freno anteriore - 2ª serie.**  
**G 50 (D.M. 003.5599) G 50 T (D.M. 004-299) G. 80 (D.M. 005-1).**

N. di Riferim.	Numero di matricola	DENOMINAZIONE	Quantità	N. di riferim.	Numero di matricola	DENOMINAZIONE	Quantità
	45179	<b>CERCHIO RUOTA</b> (insieme - composto dai part. nn. 4, 5, 25, 28)	1	17	45064	<b>Anello</b>	1
1	45205	<b>Dado</b>	1	18	45742	<b>Perno</b>	1
2	01.11260	<b>Copiglia</b>	1	19	45731	<b>Distanziatore</b> cuscinetti con corona	1
3	45218	<b>Rondella</b>	1	20	45705	<b>Vite</b> prigioniera per n. 24	4
4	7358	<b>Dado</b>	12	24	45707	<b>Tamburo</b> freno con viti	1
5	6477	<b>Rondella</b>	12	25	45702	<b>Elemento</b> per cerchio (con foro valvola)	1
6	45200	<b>Piastrina</b>	2	26		<b>Pneumatico</b>	1
7	45479	<b>Ceppi</b> freno-coppia con molle	1	27		<b>Camera</b> d'aria	1
8	45201	<b>Molla</b>	1	28	45704	<b>Elemento</b> per cerchio con viti	1
9	45202	<b>Camma</b>	1	30	28185	<b>Anello</b> « Seeger »	1
10	45206	<b>Cuscinetto</b> schermato	2	31	27839	<b>Rondella</b>	1
11	45730	<b>Mozzo</b> ruota	1	32	45199	<b>Guarnizione</b> per ceppi	2
12	45097	<b>Vite</b>	1	34	7166	<b>Dado</b>	1
13	22169	<b>Rondella</b>	2	35	45034	<b>Tirafilo</b> per freno	1
14	45096	<b>Bussola</b>	1	36	45208	<b>Tappo</b> sede contachilometri (solo per G 50 e G 50 T)	1
15	45214	<b>Leva</b>	1	37	45566	<b>Coprinozzo</b> ruota anteriore	1
16	21132	<b>Dado</b>	1	38	45567	<b>Vite</b> fissaggio n. 37	1

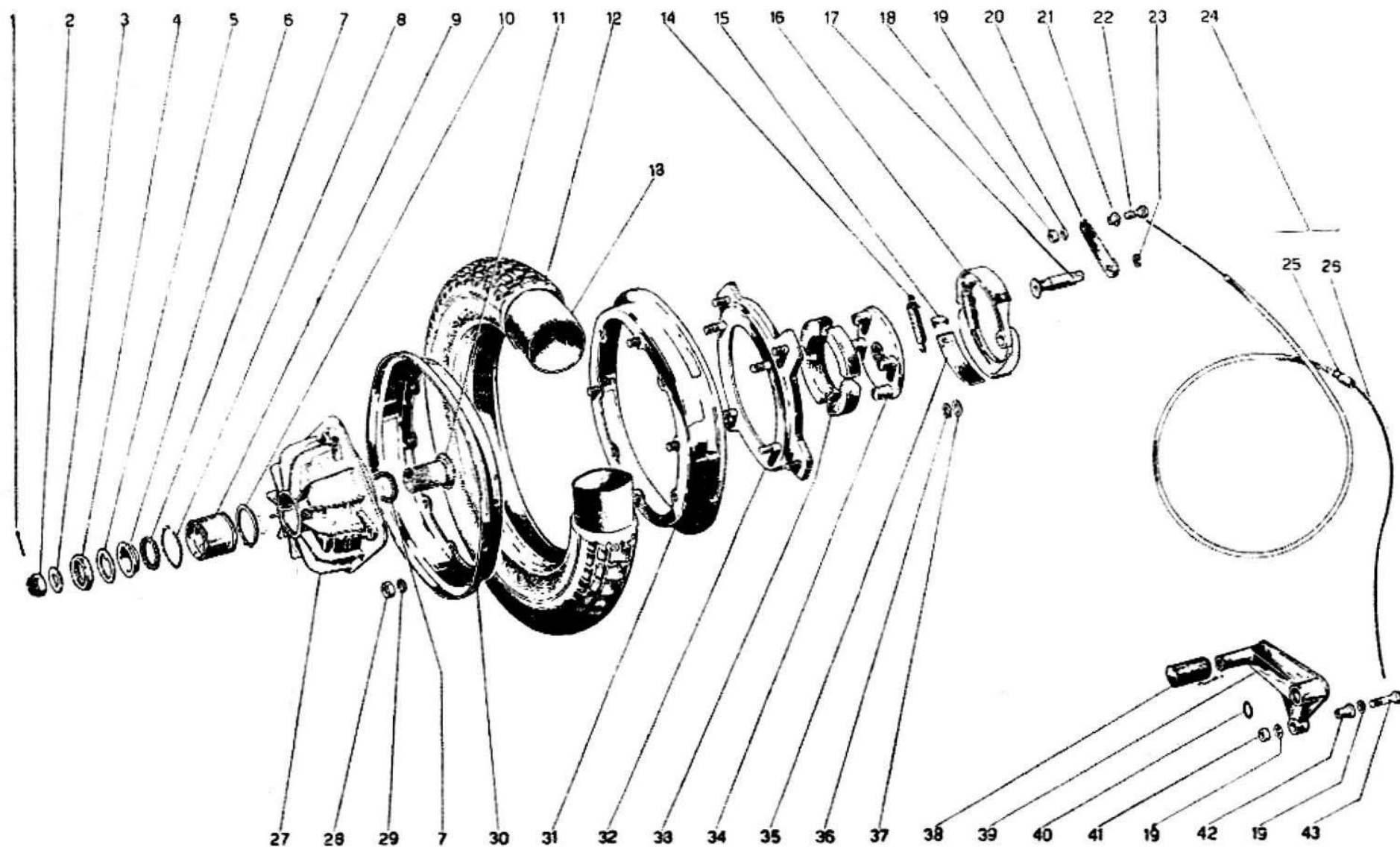
**TAV. 8 BIS — STERZO E RUOTE - Ruota e freno anteriore - 2<sup>a</sup> serie.**  
**G 50 (D.M. 003.5599) G 50 T (D.M. 004-299) G. 80 (D.M. 005-1).**



Tav. 9 — STERZO E RUOTE - Ruota e freno posteriore.

N. di Numero di Riferim. matricola		DENOMINAZIONE	Quantità	N. di Numero di riferim. matricola		DENOMINAZIONE	Quantità
	45718	RUOTA insieme composta dai part. 28 - 29 - 30 - 31	1	21	45096	Bussola	1
1	01.11260	Coppiglia	1	22	45097	Vite	1
2	45205	Dado	1	23	45064	Anello	1
3	45218	Rondella	1	24	45386	Filo (insieme)	1
4	45432	Dado	1	25	45494	Sede	1
5	45431	Rondella	1	26	45387	Cavo	1
6	45430	Calotta	1	27	45426	Tamburo	1
7	21317	Sfera 5/32" (3,969)	54	28	7358	Dado	12
8	45433	Anello	1	29	6477	Rondella	12
9	45427	Sede porta sfere	1	30	45482	Elemento cerchio (foro per valvola)	1
10	45428	Anello	1	31	45484	Elemento cerchio	1
11	45429	Tubo per mozzo	1	32	45487	Disco ancoraggio	1
12		Pneumatico	1	33	45414	Parastrappi	1
13		Camera d'aria	1	34	45434	Disco	1
14	45201	Molla	1	35	45199	Guarnizione ceppi	2
15	45200	Piastrina	2	36	28185	Anello « Seeger »	1
16	45479	Ceppi (coppia)	1	37	27839	Rondella	1
17	45202	Camma	1	38	45382	Pedanina	1
18	21132	Dado	1	39	45380	Pedale	1
19	22169	Rondella	4	40	45385	Anello	1
20	45212	Leva	1	41	21132	Dado	1
				42	45384	Bussola	1
				43	45383	Vite	1

Tav. 9 — STERZO E RUOTE - Ruota e freno posteriore.



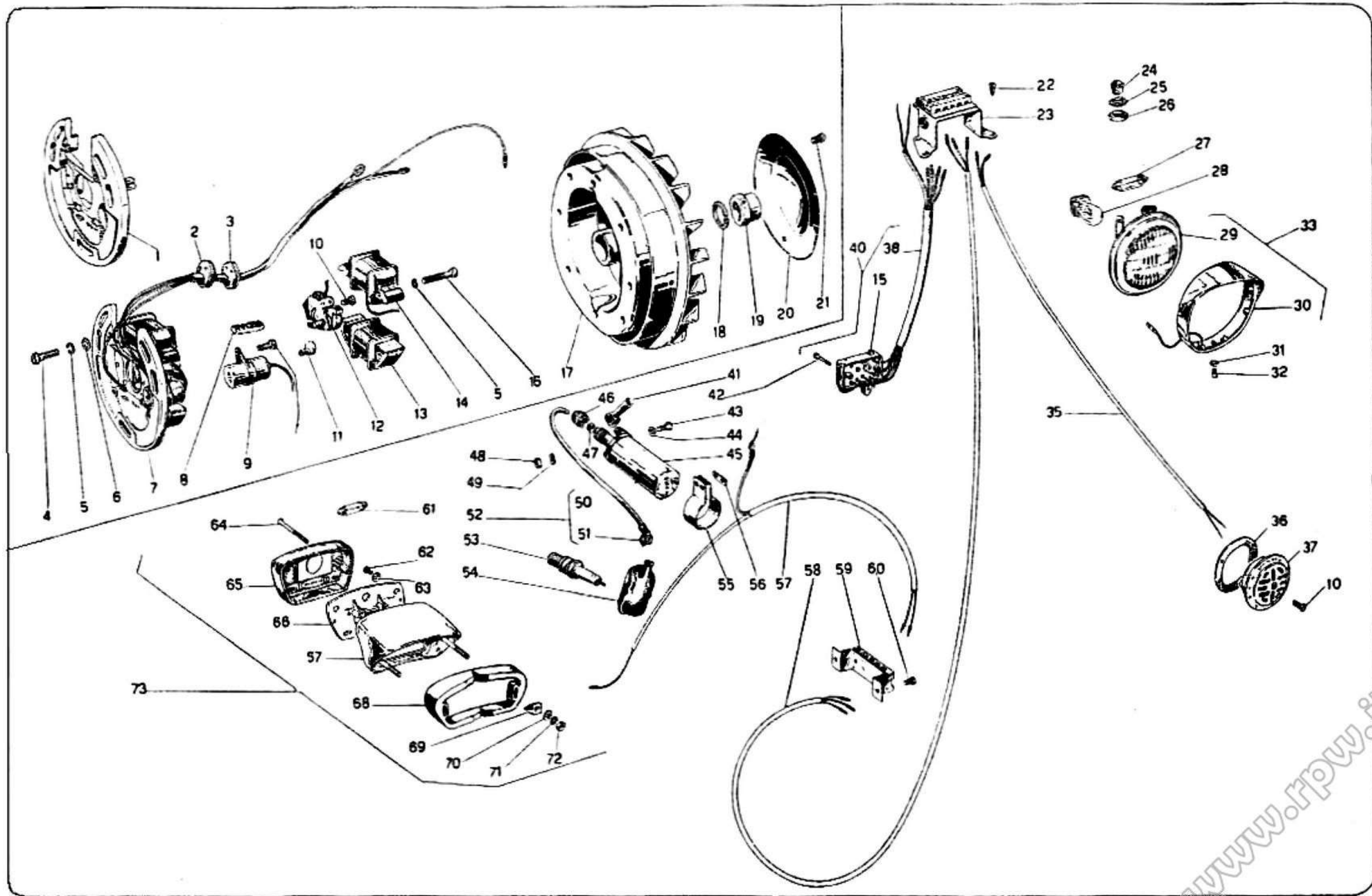


**Tav. 10 — IMPIANTO ELETTRICO - Magnete - Candela - Luci anteriori - Luci posteriori - Tromba elettrica - Commutatore - Connessioni elettriche.**

N. di riferim.	Numero di matricola	DENOMINAZIONE	Quantità	N. di riferim.	Numero di matricola	DENOMINAZIONE	Quantità
	<b>45450</b>	<b>MAGNETE VOLANO insieme - composto dai part. n. 2 - 3 - 4 - 5 - 6 - 7 - 17 - 20 - 21</b>	<b>1</b>	28	45653	Lampada a bulbo . . . . .	1
1	45720	Basetta . . . . .	1	29	45652	Gruppo ottico . . . . .	1
2	45464	Passacavo $\varnothing$ 16 . . . . .	1	30	45651	Visiera cromata . . . . .	1
3	45465	Passacavo $\varnothing$ 18 . . . . .	1	31	45656	Borchia . . . . .	3
4	21692	Vite . . . . .	3	32	45655	Vite . . . . .	3
5	9073	Rondella . . . . .	7	33	45589	Gruppo ottico completo . . . . .	1
6	45178	Rondella . . . . .	3	35	45675	Cavetti dalla morsettiera alla tromba . . . . .	1
7	45452	Gruppo indotti (insieme) composto dai part. n. 1 - 2 - 3 - 5 - 8 - 9 - 10 - 11 - 12 - 13 - 14 - 16 . . . . .	1	36	45641	Guarnizione . . . . .	1
8	45721	Feltro . . . . .	1	37	45648	Avvisatore acustico . . . . .	1
9	45725	Condensatore . . . . .	1	38	45669	Cavi dal commutatore alla morsettiera . . . . .	1
10	7203	Vite . . . . .	5	40	45670	Commutatore luci - insieme . . . . .	1
11	45727	Eccentrico . . . . .	1	41	45461	Cappuccio . . . . .	2
12	45726	Ruttore . . . . .	1	42	45671	Vite . . . . .	2
13	45723	Indotto B.T. . . . .	1	43	6669	Vite . . . . .	2
14	45722	Indotto A.T. . . . .	1	44	6280	Rondella . . . . .	2
15	45668	Commutatore luce . . . . .	1	45	45588	Bobina A.T. . . . .	1
16	45724	Vite . . . . .	4	46	45728	Tappo . . . . .	1
17	45451	Gruppo induttore (G. 50 e G. 50 T) . . . . .	1	47	45729	Gommino . . . . .	1
18	6479	Rondella . . . . .	1	48	6116	Dado . . . . .	2
19	45457	Dado . . . . .	1	49	45148	Rondella . . . . .	2
20	45454	Copripolvere . . . . .	1	50	45698	Cavo candela . . . . .	1
21	45455	Vite . . . . .	3	51	45699	Attacco cavo . . . . .	1
22	45636	Vite morsettiera . . . . .	4	52	45679	Cavo completo . . . . .	1
23	45672	Morsettiera al manubrio . . . . .	1	53	22983	Candela . . . . .	1
24	45657	Spia luce . . . . .	1	54	45453	Cappuccio . . . . .	1
25	45659	Rondella . . . . .	1	55	45639	Attacco bobina . . . . .	1
26	45658	Dado . . . . .	1	56	45463	Distanziatore . . . . .	1
27	45654	Lampada a siluro . . . . .	1	57	45676	Cavetti - morsettiera al fanalino . . . . .	1
				58	45674	Cavetti collegamento . . . . .	1
				59	45673	Morsettiera scocca . . . . .	1
				60	6053	Vite . . . . .	2

www.rpv.it

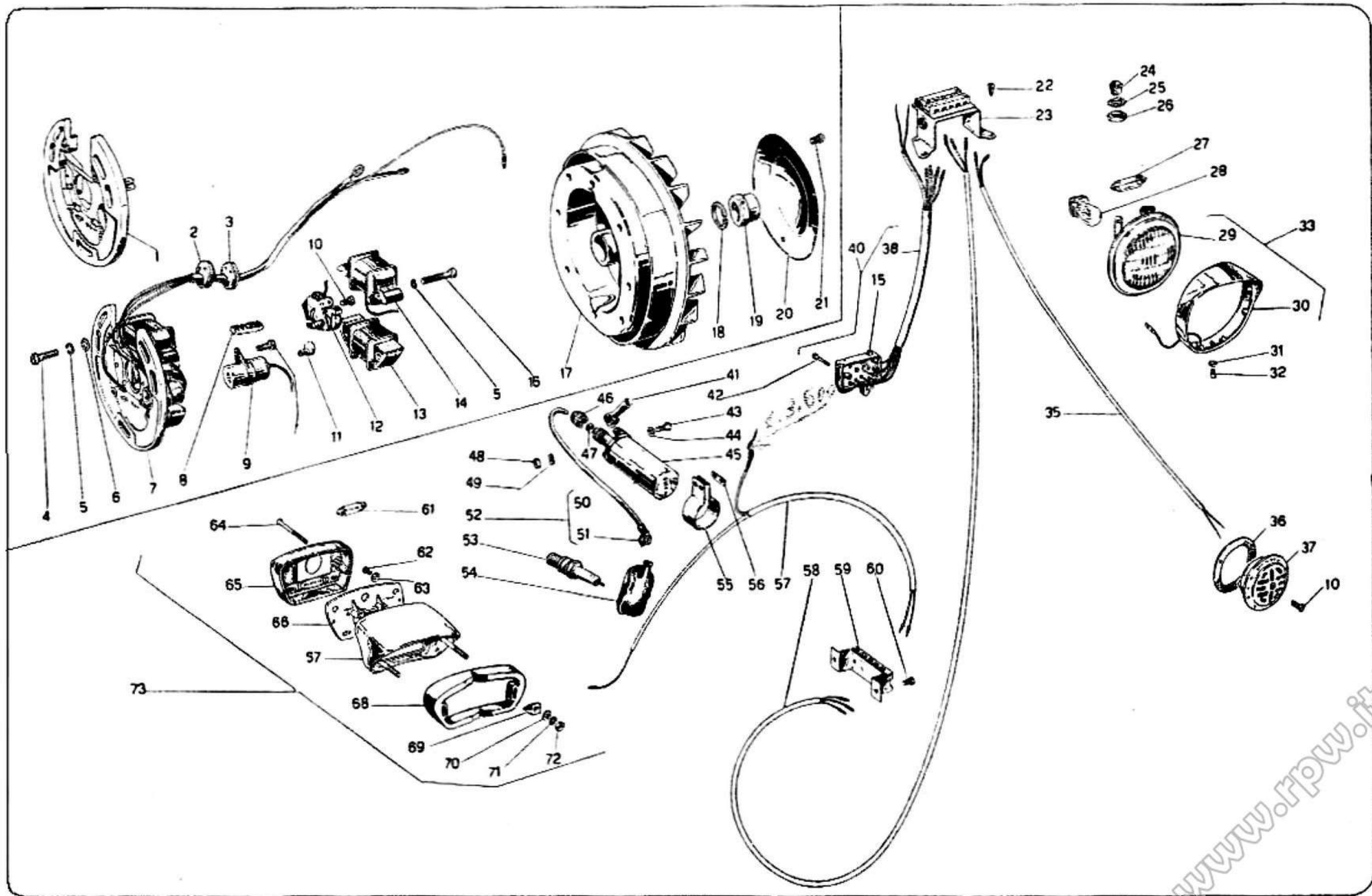
Tav. 10 — IMPIANTO ELETTRICO - Magnete - Candela - Luci anteriori - Luci posteriori - Tromba elettrica - Commutatore - Connessioni elettriche.



**Tav. 10 — IMPIANTO ELETTRICO - Magnete - Candela - Luci anteriori - Luci posteriori - Tromba elettrica - Commutatore - Connessioni elettriche.**

N. di riferim.	Numero di matricola	DENOMINAZIONE	Quantità	N. di riferim.	Numero di matricola	DENOMINAZIONE	Quantità
61	22895	Lampada a siluro	1	68	45476	Guarnizione	1
62	45478	Vite	2	69	45477	Tassello	2
63	01.48226	Rondella	2	70	6466	Rondella	2
64	45475	Vite	2	71	6475	Rondella	2
65	45474	Coppa catadiottro	1	72	7166	Dado	2
66	45472	Portalampada	1	73	45470	Fanalino completo	1
67	45471	Corpo fanalino	1				

Tav. 10 — IMPIANTO ELETTRICO - Magnete - Candela - Luci anteriori - Luci posteriori - Tromba elettrica - Commutatore - Connessioni elettriche.

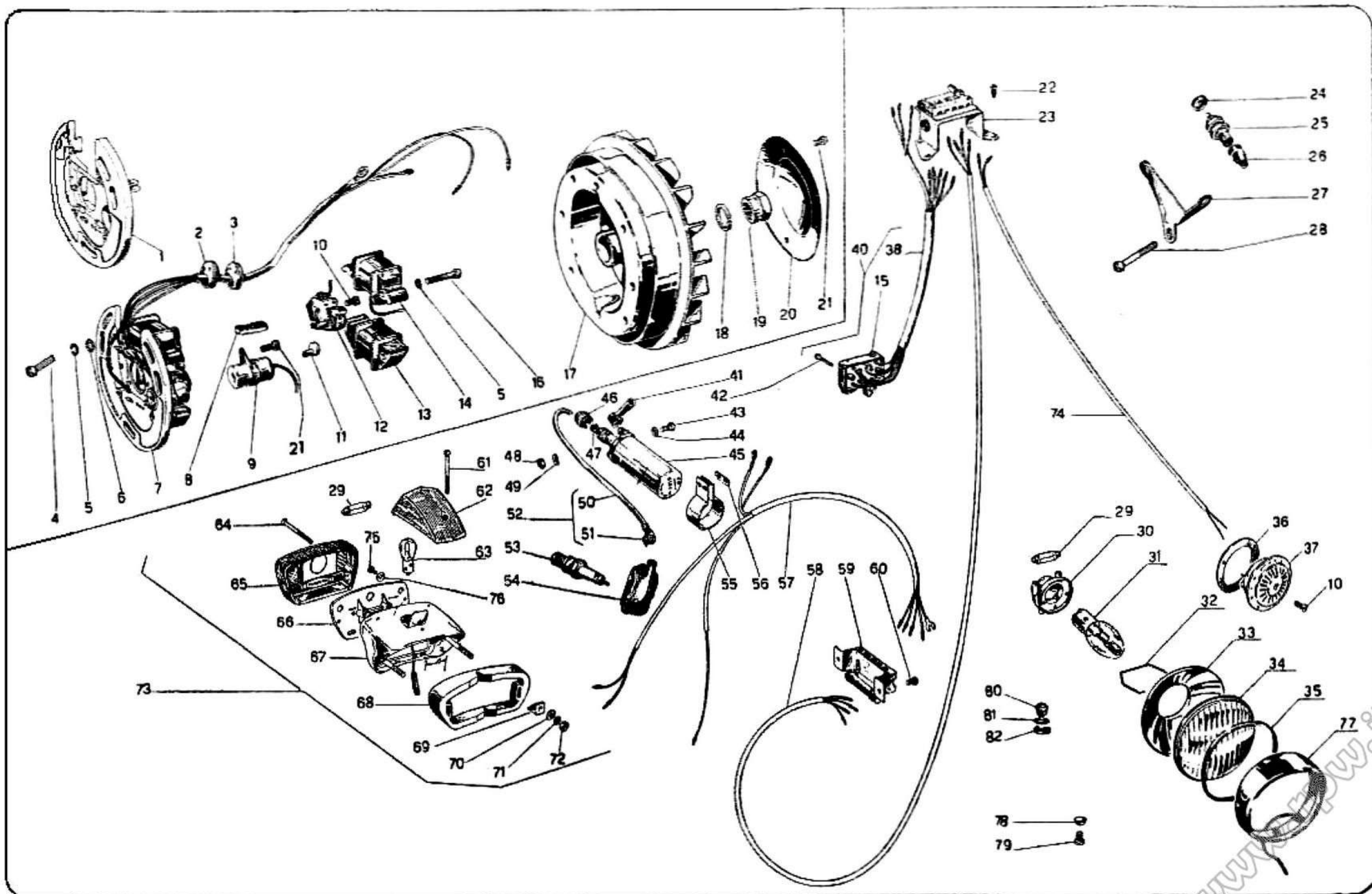


Tav. 10 bis — IMPIANTO ELETTRICO - Magnete - Candela - Luci anteriori - Luci posteriori - Tromba elettrica - Commutatore -  
 Conessioni elettriche (G. 50 T e G. 80).

N. di Riferim.	Numero di matricola	DENOMINAZIONE	Quantità	N. di riferim.	Numero di matricola	DENOMINAZIONE	Quantità
	45777	GRUPPO OTTICO completo composto dai particolari 30 - 32 - 33 - 34 - 35 - 77 . . . . .	1	24	45791	Cappuccio per stop . . . . .	1
	45762	MAGNETE VOLANO - Insieme composto dai part. n. 2 - 3 - 4 - 5 - 6 - 7 - 17 - 20 - 21 (solo G. 50 T) . . . . .	1	25	45788	Interruttore stop . . . . .	1
	45870	MAGNETE VOLANO - insieme composto dai part. n. 2 - 3 - 4 - 5 - 6 - 7 - 17 - 20 - 21 (solo G. 80) . . . . .	1	26	45790	Cappuccio stop . . . . .	1
1	45720	Basetta . . . . .	1	27	45767	Piastrina per stop . . . . .	1
2	45464	Passacavo Ø 16 . . . . .	1	28	29379	Vite fissaggio stop . . . . .	2
3	45465	Passacavo Ø 18 . . . . .	1	29	22895	Lampada siluro . . . . .	2
4	21692	Vite . . . . .	3	30	45634	Portalamпада . . . . .	1
5	9073	Rondella . . . . .	7	31	10362	Lampada a bulbo . . . . .	1
6	45178	Rondella . . . . .	3	32	45597	Molla . . . . .	1
7	45764	Gruppo indotti - Completo composto dai particolari 1 - 2 - 3 - 5 - 8 - 9 - 10 - 11 - 12 13 - 14 - 16 . . . . .	1	33	45778	Parabola con molla . . . . .	1
8	45721	Feltro . . . . .	1	34	45595	Vetro prismatico . . . . .	1
9	45725	Condensatore . . . . .	1	35	45596	Guarnizione . . . . .	1
0	7203	Vite . . . . .	5	36	45641	Guarnizione tromba . . . . .	1
1	45727	Eccentrico . . . . .	1	37	45781	Tromba . . . . .	1
2	45726	Ruttore . . . . .	1	38	45783	Cavi . . . . .	1
3	45799	Indotto B.T. . . . .	1	40	45782	Commutatore - Completo . . . . .	1
4	45798	Indotto A.T. . . . .	1	41	45461	Cappuccio . . . . .	2
5	45792	Commutatore . . . . .	1	42	45671	Vite . . . . .	2
16	45724	Vite . . . . .	4	43	6669	Vite . . . . .	2
17	45871	Gruppo induttore (solo G. 80) . . . . .	1	44	6280	Rondella . . . . .	2
18	6479	Rondella . . . . .	1	45	45588	Bobina . . . . .	1
19	45457	Dado . . . . .	1	46	45728	Tappo . . . . .	1
20	45454	Copripolvere . . . . .	1	47	45729	Gommino . . . . .	1
21	45455	Vite . . . . .	3	48	6116	Dado . . . . .	2
22	45636	Vite morsettiera . . . . .	4	49	45148	Rondella . . . . .	2
23	45784	Morsettiera al manubrio . . . . .	1	50	45698	Cavo candela . . . . .	1
				51	45699	Attacco cavo . . . . .	1
				52	45679	Cavo completo . . . . .	1
				53	22983	Candela . . . . .	1
				54	45453	Cappuccio . . . . .	1
				55	45639	Attacco bobina . . . . .	1
				56	45463	Distanziatore . . . . .	1
				57	45787	Cavetti - Morsettiera - Fanalino . . . . .	1

www.rpw.it

Tav. 10 bis — IMPIANTO ELETTRICO - Magnete - Candela - Luci anteriori - Luci posteriori - Tromba elettrica - Commutatore - Connessioni elettriche (G. 50 T e G. 80).

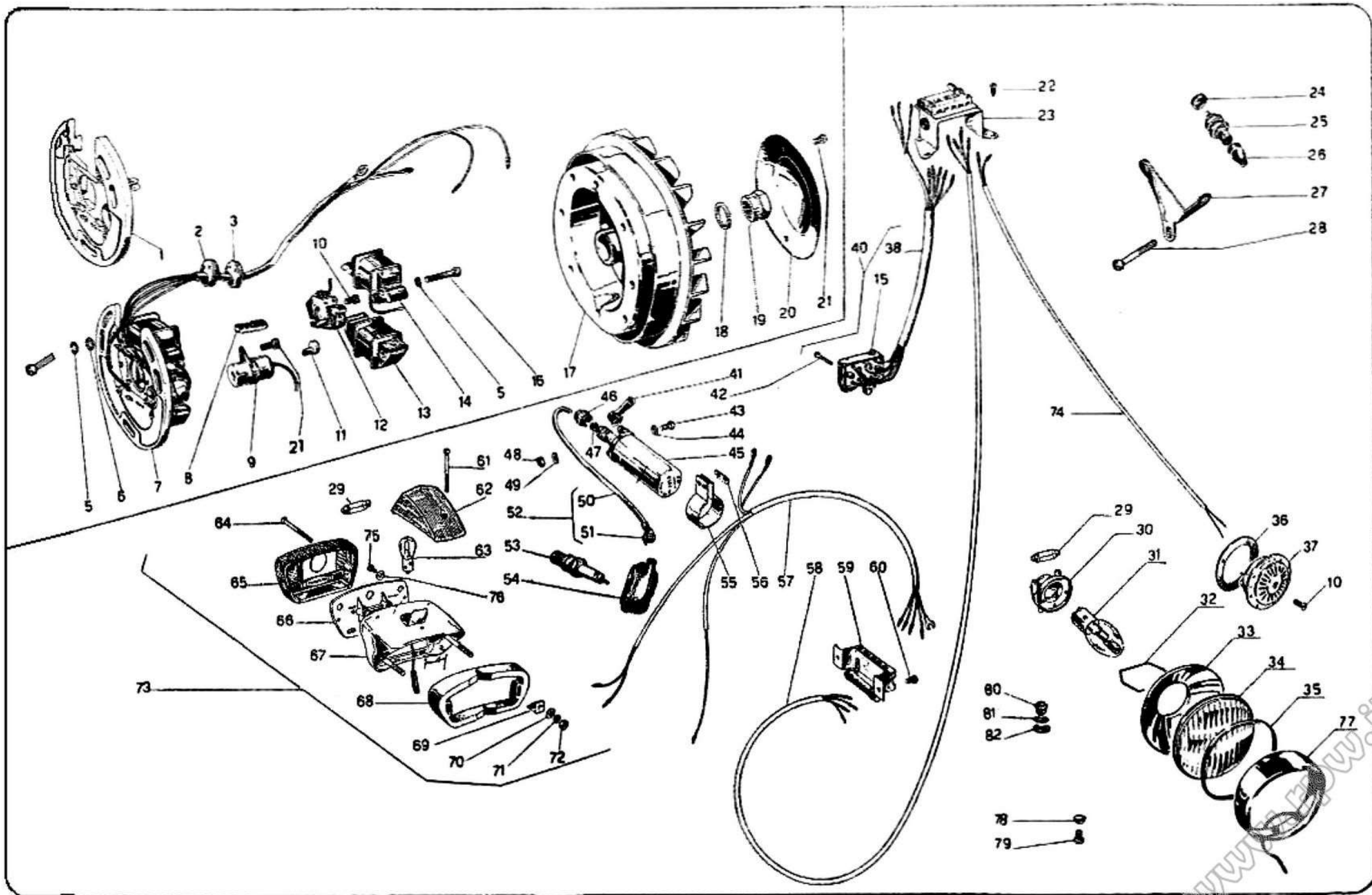




**Tav. 10 bis — IMPIANTO ELETTRICO - Magnete - Candela - Luci anteriori - Luci posteriori - Tromba elettrica - Commutatore -  
 Connessioni elettriche (G. 50 T e G. 80).**

N. di riferim.	Numero di matricola	DENOMINAZIONE	Quantità	N. di riferim.	Numero di matricola	DENOMINAZIONE	Quantità
58	45786	Cavetti collegamento morsettiere	1	71	6475	Rondella	2
59	45785	Morsettieria alla scocca	1	72	7166	Dado	2
60	6053	Vite	2	73	45779	Fanalino posteriore completo	1
61	45769	Vite	1	74	45793	Cavetti morsettieria tromba	1
62	45763	Coppa stop	1	75	45478	Vite	2
63	45473	Lampada a bulbo	1	76	01.48226	Rondella	2
64	45475	Vite	2	77	45651	Visiera cromata	1
65	45474	Coppa catadiottro	1	78	45656	Borchia	3
66	45472	Portalampada	1	79	45655	Vite	3
67	45780	Corpo	1	80	45657	Spia	1
68	45476	Guarnizione	1	81	45659	Rondella elastica	1
69	45477	Tassello	2	82	45658	Dado	1
70	6466	Rondella	2				

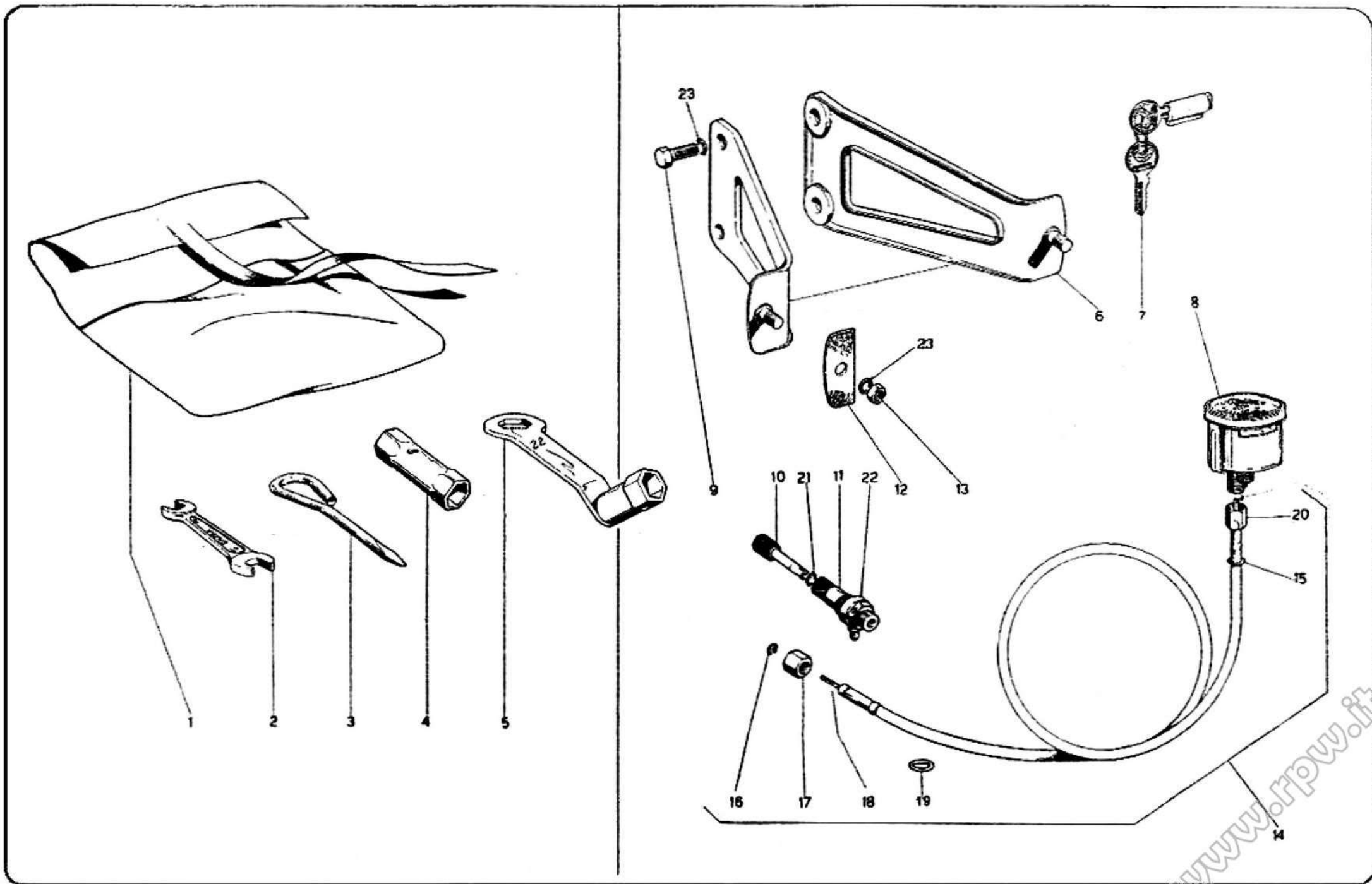
Tav. 10 bis — IMPIANTO ELETTRICO - Magnete - Candela - Luci anteriori - Luci posteriori - Tromba elettrica - Commutatore - Connessioni elettriche (G. 50 T e G. 80).



Tav. 11 — ACCESSORI - UTENSILI - Attrezzi - Supporto ruota - Antifurto - Contachilometri.

N. di riferim.	Numero di matricola	DENOMINAZIONE	Quantità	N. di riferim.	Numero di matricola	DENOMINAZIONE	Quantità
	45481	RUOTA insieme con copertura (G. 50)	1	8	45868	Contachilometri (G. 80)	1
	45774	RUOTA insieme con copertura (G. 50 T - G. 80)	1	9	6124	Vite	4
	45370	BORSA attrezzi completa	1	10	45693	Perno	1
	45692	RINVIO d'angolo - insieme composto dai particolari n. 10 - 11 - 21 - 22	1	11	45695	Custodia rinvio	1
1	29913	Borsa attrezzi	1	12	45644	Guarnizione	2
2	27286	Chiave 8-11	1	13	7358	Dado	2
3	45373	Cacciavite	1	14	45685	Trasmissione - insieme	1
4	45371	Chiave a tubo 14-17	1	15	45689	Anello	1
5	45369	Chiave a pipa 21-22	1	16	45691	Rondella	1
6	45642	Piastra	2	17	45690	Ghiera inferiore	1
7	45490	Serratura con chiavi	1	18	45686	Corda	1
8	45759	Contamiglia	1	19	9315	Anello	1
8	45867	Contamiglia (G. 80)	1	20	45688	Ghiera superiore	1
8	45681	Contachilometri	1	21	45694	Rondella	1
				22	45696	Distanziale	1
				23	6477	Rondella elastica	6

Tav. 11 — ACCESSORI - UTENSILI - Attrezzi - Supporto ruota - Antifurto - Contachilometri.



Copie 1000 - Aprile 1963

*Carlo Bertoni*

---

TIPOGRAFIA EDITRICE BRIANTEA

Telefono 0361-52.032

[www.rpw.it](http://www.rpw.it)







## MOTO GILERA S.p.A.

---

STABILIMENTO E SEDE UFFICI: ARCORE (Milano) - Telef.: Vimercate: 64.020 - 64.044 - 64.096 - 64.098

UFFICIO DI MILANO: PIAZZA LEGA LOMBARDA 1 - MILANO - Telef.: 335.284 - 339.978